

INSTRUCCIONES DE INSTALACIÓN

50051-1 EUROGUARD MODULAR

50051-5 EUROGUARD DE UNA PIEZA

2004 Nissan Pathfinder Armada/Titan Crew Cab

Lista de Partes:

Cantidad	(1) Kit de tornillos que incluye :	Versión modular de Euroguard incluye extra:
(1) Euroguard	(2) Tornillos cab. coche 1/2 x 1 1/4"	(1) Juego de cubrefaros
(2) Brackets principales c/ganchos arrastre (Conductor & Pasajero)	(6) Rondanas planas 1/2"	(2) Empaques cubrefaro
(2) Brackets principales s/ganchos arrastre (Conductor & Pasajero)	(2) Tuercas de seguridad 1/2"	(4) Tornillos cab. bola 3/8 x 1 1/2"
(2) Brackets auxiliares (Conductor & Pasajero)	(2) Rondanas planas 3/8"	(4) Rondanas planas 3/8"
(2) Tubos espaciadores	(2) Tuercas de seguridad 3/8"	(4) Tuercas de seguridad 3/8"
	(8) Tornillos cab. Hex M8 x 30mm	(2) Tornillos cab. Hex M12 x 50mm
	(8) Rondanas planas 1/4"	(2) Tornillos cab. Hex M12 x 30mm
	(8) Rondanas de presión 1/4"	(4) Rondanas de presión 1/2"

Herramienta Requerida :

Dado & Llave 3/4"	Dado 13mm & 12mm	Extensión p/matraca 14"	Desarmador plano
Llave allen 7/32"	Dado 9/16"	Matraca	Matraca c/cuadro 1/4"

Instrucciones :

Tiempo aproximado de instalación: 30 min.

1. Lea y comprenda las instrucciones antes de comenzar la instalación.
2. En este modelo se anexan dos juegos de brackets principales, uno aplica para modelos con ganchos de arrastre y el otro aplica a los modelos sin gancho de arrastre. Identifique el juego que necesitará para realizar el montaje de este producto.

Modelos con ganchos de arrastre:

3. Localice las tuercas existentes detrás del soporte de la defensa. Foto 1 & 2.
4. Coloque los brackets principales introduciéndolos como se muestra en la Foto 3, sujételos con los tornillos cab. Hex M6 x 30mm, rondana plana y de presión 1/4". No apriete aún. **Nota:** Para instalar los tornillos es necesario que lo haga manualmente y apriete con una matraca c/cuadro 1/4". Brinque al paso 6.

Modelos sin ganchos de arrastre:

5. Localice los barrenos roscados existentes al frente del chasis del vehículo como se muestra en la Foto 4. Introduzca el bracket principal y fije a los barrenos roscados de la siguiente manera, en el barreno del frente utilice un tornillo cab. Hex M12 x 30mm, rondana plana y de presión 1/2"; asegure al barreno de atrás con un tornillo cab. Hex M12 x 50 mm, rondana plana y de presión, utilice un tubo espaciador entre el chasis y el bracket principal. Foto 5. No apriete aún.
6. Para instalar el bracket auxiliar, abra el cofre y localice las tapas plásticas que están frente al radiador, remuévalas presionando las pestañas con un desarmador plano. Foto 6. A continuación, localice los dos tornillos existentes y remuévalos. Foto 7. Introduzca la extensión con un dado de 12mm para realizar esta maniobra con el tornillo visible (Foto 8), para el otro tornillo aflójelo pasando una llave 12mm por la ranura entre la defensa y la parrilla. Enseguida, por debajo del vehículo localice los tornillos que aflojo y termine de removerlos manualmente. Foto 9. Introduzca el bracket auxiliar como se muestra en la Foto 10 y atornille donde removió los tornillos utilizando los tornillos cab. Hex M6 x 30mm, rondana plana y de presión 1/4". **Nota:** Coloque los tornillos manualmente por debajo del vehículo y enseguida proceda a apretarlos en el orden inverso como los aflojo utilizando un dado/llave 13mm.
7. Monte el Euroguard a los brackets principales y fijelo utilizando los tornillos cab. coche 1/2 x 1 1/4", rondanas planas y tuercas de seguridad. Fije a los brackets auxiliares con los tornillos cab. Bola 3/8 x 1 1/4", rondanas planas y tuercas de seguridad. No apriete.
8. **Para Euroguard modular.** Instale los cubrefaros utilizando un empaque entre la placa principal y el cubrefaro, fije con los tornillos de 3/8 x 1 1/2" cab. bola, con sus respectivas rondanas planas y tuercas de seguridad. No apriete aún.
9. Haga cualquier ajuste a la alineación del Euroguard y apriete toda la tornillería. Coloque nuevamente las tapas plásticas que removió. **Nota:** Antes de apretar los tornillos cerciórese que el Euroguard no interfiera para abrir o cerrar el cofre.
10. Recuerde revisar y reapretar la tornillería periódicamente.

Diagrama de Ensamble :

Bracket principal para modelos con ganchos de arrastre



Bracket principal para modelos sin ganchos de arrastre



INSTRUCCIONES DE INSTALACIÓN

50051-1 EUROGUARD MODULAR

50051-5 EUROGUARD DE UNA PIEZA

2004 Nissan Pathfinder Armada/Titan Crew Cab

Se muestra la instalación del bracket principal para versiones con ganchos de arrastre

Foto 1

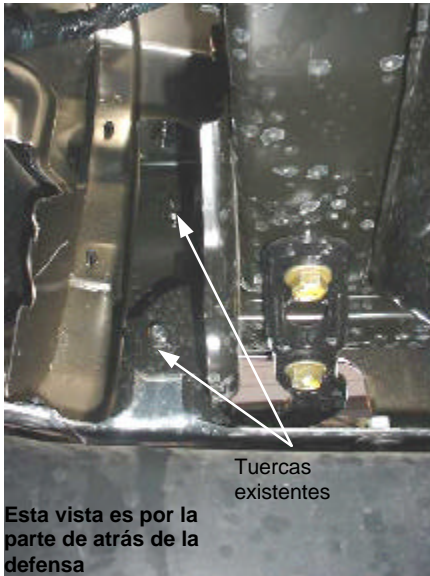


Foto 2



Foto 3

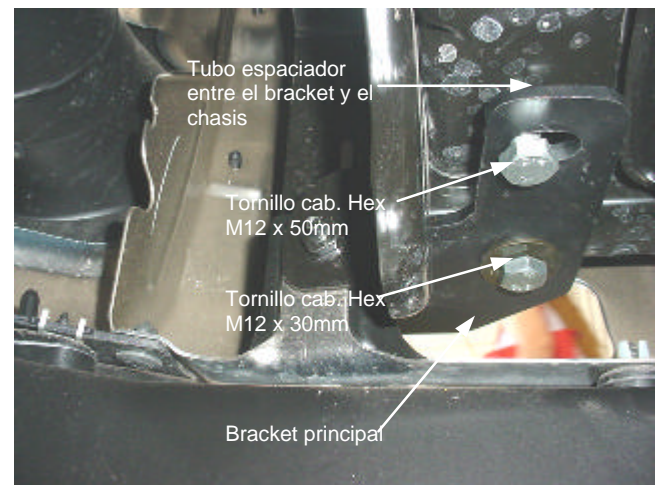


Se muestra la instalación del bracket principal para versiones sin ganchos de arrastre

Foto 4



Foto 5



INSTRUCCIONES DE INSTALACIÓN

50051-1 EUROGUARD MODULAR

50051-5 EUROGUARD DE UNA PIEZA

2004 Nissan Pathfinder Armada/Titan Crew Cab

Foto 6



Foto 7

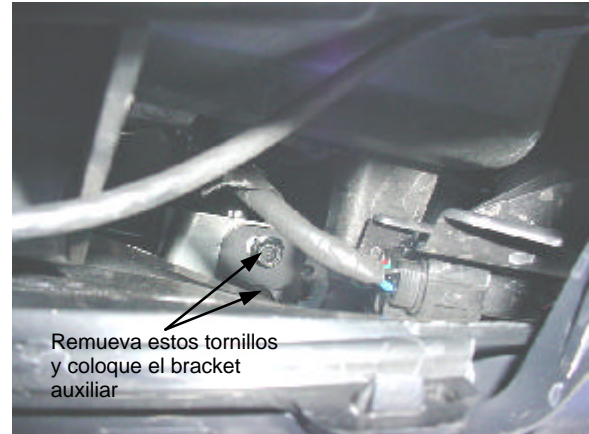


Foto 8



Foto 9



Foto 10



Recomendaciones de cuidado y mantenimiento :

Para proteger el acabado de este producto, manténgalo limpio para evitar la corrosión y no utilice ceras abrasivas.