

Jugendherberge Dachau

Roßwachtstraße 15
85221 Dachau

Tel: 08131 322950
Fax: 08131 32295-50

dachau@jugendherberge.de
www.dachau.jugendherberge.de

Informationen für Menschen mit Sehbehinderung und blinde Menschen

Die Informationen zur Barrierefreiheit wurden am 19. November 2015 im Rahmen des Systems "Reisen für Alle" erhoben und sind geprüft.

Detailinformationen zu Treppen, Aufzügen / Treppenliften, Rampen, Automaten und speziellen Türen auf dem Weg zu einzelnen Bereichen finden Sie in der entsprechenden Kategorie.

Fotos zur Einrichtung



Jugendherberge
Dachau



Speisesaal

Teilbereiche (für Angebotsbogen)

Medien (Internetseite, Broschüren)

Zugehörige Modulbögen: [Medien \(Internetseite, Broschüren\)](#)

Parken Jugendherberge Dachau

Zugehörige Modulbögen: [Parkplatz Jugendherberge Dachau](#), [Weg Parkplatz - Eingang Jugendherberge Dachau](#), [Beschilderung Jugendherberge Dachau](#)

Eingang Jugendherberge Dachau

Zugehörige Modulbögen: [Eingangsbereich Jugendherberge Dachau](#)

Rezeption Jugendherberge Dachau

Zugehörige Modulbögen: [Rezeption Jugendherberge Dachau](#), [Treppe von der Rezeption zur Eingangshalle](#), [Rampe von der Rezeption zur Eingangshalle](#)

Zimmer 10

Zugehörige Modulbögen: [Flur OG von Treppe/Aufzug - zu den Zimmern und Seminarräumen, Zimmer Nr. 10, Sanitärraum Zimmer 10, Beschilderung Jugendherberge Dachau](#)

Speiseraum Jugendherberge Dachau

Zugehörige Modulbögen: [Weg Eingangshalle - Aufzug und Treppe über Speiseraum, Speisesaal Jugendherberge Dachau](#)

Öffentliches WC für Menschen mit Behinderung

Zugehörige Modulbögen: [Weg Aufzug/Treppe - Öffentlichen Toilette, Öffentliche Toilette für Menschen mit Behinderung - UG, Beschilderung Jugendherberge Dachau](#)

Tagungsraum Elisabeth Block - EG

Zugehörige Modulbögen: [Weg Eingangshalle - Seminarräume im EG, Tagungsraum Elisabeth-Block - EG](#)

Hilfsmittel

Zugehörige Modulbögen: [Hilfsmittel](#)

Hinterausgang Jugendherberge Dachau

Zugehörige Modulbögen: [Hinterausgang zum Pavillon Seminarraum und zum Garten, Weg Eingangshalle - Hinterausgang, Treppe Hinterausgang, Rampe Hinterausgang, Zwischentür Eingangshalle - Hinterausgang](#)

Tagungsraum Walter-Klingenbeck - EG

Zugehörige Modulbögen: [Weg Eingangshalle - Seminarräume im EG, Tagungsraum Walter-Klingenbeck - EG](#)

Tagungsraum Bibliothek - EG

Zugehörige Modulbögen: [Weg Eingangshalle - Seminarräume im EG, Tagungsraum Bibliothek - EG](#)

Tagungsraum Nikolaus Lehner im Pavillon

Zugehörige Modulbögen: [Weg zum Pavillon - Nikolaus Lehner - über Hinterausgang, Tagungsraum Pavillon - Nikolaus Lehner](#)

Tagungsraum 5 - OG

Zugehörige Modulbögen: [Flur OG von Treppe/Aufzug - zu den Zimmern und Seminarräumen, Tagungsraum 5 - OG](#)

Tagungsraum 4 - OG

Zugehörige Modulbögen: [Flur OG von Treppe/Aufzug - zu den Zimmern und Seminarräumen, Tagungsraum 4 - OG](#)

Aufzug/Treppen

Zugehörige Modulbögen: [Weg Eingangshalle - Aufzug und Treppe über Speiseraum](#) , [Weg Eingangshalle - Treppe ins OG zu den Zimmern](#), [Treppen OG - Zimmer und Seminarräume](#) , [Treppen zum UG - Öffentliche Toilette](#), [Aufzug zum OG \(Zimmer + Seminarräume\) + UG \(öffentliche Toiletten\)](#)

Parkplatz Jugendherberge Dachau



Parkplatz für Menschen mit Behinderung



Parkplatz für Menschen mit Behinderung

Wege im Außenbereich des Betriebes

Weg Parkplatz - Eingang Jugendherberge Dachau



Weg zum Eingang



Weg zum Eingang

Länge des Weges: 10 m

Gehwegbegrenzung nicht vorhanden.

Taktil erfassbare Bodenindikatoren (z.B. Leitstreifen) nicht vorhanden.

Weg zum Pavillon - Nikolaus Lehner - über Hinterausgang



Weg zum Tagungsraum Pavillon - Nikolaus Lehner über Hinterausgang



Weg zum Tagungsraum Pavillon - Nikolaus Lehner über Hinterausgang



Weg zum
Tagungsraum
Pavillon - Nikolaus
Lehner über
Hinterausgang



Weg zum
Tagungsraum
Pavillon - Nikolaus
Lehner über
Hinterausgang

Länge des Weges: 25 m

Gehwegbegrenzung gut sicht- und tastbar.

Taktil erfassbare Bodenindikatoren (z.B. Leitstreifen) nicht vorhanden.

Eingangsbereich

Eingangsbereich Jugendherberge Dachau



Eingangstür
Jugendherberge
Dachau



Windfang
mit beiden
Eingangstüren

Eingangsbereich visuell kontrastreich zur Umgebung abgesetzt.

Eingangsbereich hell und blendfrei ausgeleuchtet.

Eingangsbereich durch einen taktil wahrnehmbaren Bodenbelagswechsel erkennbar.

Tür bzw. Türrahmen visuell kontrastreich zur Umgebung abgesetzt.

Ganzglastür vorhanden: ganz oder teilweise mit Sicherheitsmarkierungen gekennzeichnet

Bedienelemente (z.B. Türgriff) visuell kontrastreich gestaltet.

Bedienelemente (z.B. Türgriff) taktil erfassbar

Hinterausgang zum Pavillon Seminarraum und zum Garten



Türe Hinterausgang



Türe Hinterausgang

Eingangsbereich visuell kontrastreich zur Umgebung abgesetzt.

Eingangsbereich hell und blendfrei ausgeleuchtet.

Eingangsbereich durch einen taktil wahrnehmbaren Bodenbelagswechsel erkennbar.

Tür bzw. Türrahmen visuell kontrastreich zur Umgebung abgesetzt.

Ganzglastür vorhanden: ganz oder teilweise mit Sicherheitsmarkierungen gekennzeichnet

Bedienelemente (z.B. Türgriff) visuell kontrastreich gestaltet.

Bedienelemente (z.B. Türgriff) taktil erfassbar

Rezeption Jugendherberge Dachau



Rezeption
Jugendherberge
Dachau



Infostand
Jugendherberge
Dachau

Rezeption / Kasse hell ausgeleuchtet.

Flure, Wege, Durchgänge im Innenbereich des Betriebes

Weg Eingangshalle - Hinterausgang

Länge des Flurs / Weges / Ganges: 15 m

Flur / Weg / Gang hell und blendfrei ausgeleuchtet.

Flur / Weg / Gang visuell kontrastreich gestaltet.

Nutzung der Wand als Orientierungsleitlinie.

Keine Hindernisse, in den Weg ragende Gegenstände / Stolperstellen.

Weg visuell kontrastreich zur Umgebung abgesetzt.

Bedienelemente und Technik

Bedienelemente (z.B. Türgriff, Steckdosen, Lichtschalter) visuell kontrastreich gestaltet.

Bedienelemente (z.B. Türgriff, Steckdosen, Lichtschalter) taktil erfassbar

Weg Eingangshalle - Aufzug und Treppe über Speiseraum

Länge des Flurs / Weges / Ganges: 15 m

Flur / Weg / Gang hell und blendfrei ausgeleuchtet.

Flur / Weg / Gang visuell kontrastreich gestaltet.

Keine Hindernisse, in den Weg ragende Gegenstände / Stolperstellen.

Weg visuell kontrastreich zur Umgebung abgesetzt.

Weg Eingangshalle - Seminarräume im EG



Flur zu den
Seminarräumen EG

Länge des Flurs / Weges / Ganges: 20 m

Flur / Weg / Gang hell und blendfrei ausgeleuchtet.

Flur / Weg / Gang visuell kontrastreich gestaltet.

Keine Hindernisse, in den Weg ragende Gegenstände / Stolperstellen.

Weg visuell kontrastreich zur Umgebung abgesetzt.

Weg Aufzug/Treppe - Öffentlichen Toilette

Länge des Flurs / Weges / Ganges: 7 m

Flur / Weg / Gang hell und blendfrei ausgeleuchtet.

Nutzung der Wand als Orientierungsleitlinie.

Keine Hindernisse, in den Weg ragende Gegenstände / Stolperstellen.

Flur OG von Treppe/Aufzug - zu den Zimmern und Seminarräumen



Flur OG



Flur OG zum
Tagungsraum 5

Länge des Flurs / Weges / Ganges: 35 m

Flur / Weg / Gang hell und blendfrei ausgeleuchtet.

Nutzung der Wand als Orientierungsleitlinie.

Keine Hindernisse, in den Weg ragende Gegenstände / Stolperstellen.

Weg Eingangshalle - Treppe ins OG zu den Zimmern

Länge des Flurs / Weges / Ganges: 8 m

Flur / Weg / Gang hell und blendfrei ausgeleuchtet.

Flur / Weg / Gang visuell kontrastreich gestaltet.

Keine Hindernisse, in den Weg ragende Gegenstände / Stolperstellen.

Weg visuell kontrastreich zur Umgebung abgesetzt.

Speisesaal Jugendherberge Dachau



Eingang Speisesaal



Speisesaal



Essensausgabe/
Buffett



Tische + Stühle

Tür / Zugang

Tür bzw. Türrahmen visuell kontrastreich zur Umgebung abgesetzt.

Ganzglastür vorhanden: nein

Bedienelemente (z.B. Türgriff, Taster) visuell kontrastreich gestaltet.

Bedienelemente (z.B. Türgriff, Taster) taktil erfassbar

Raum

Keine Hindernisse, in den Raum ragende Gegenstände.

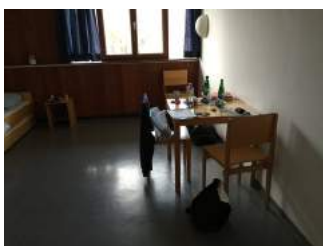
Zimmer Nr. 10



Eingang Zimmer 10



Zimmer 10 - Betten



Zimmer 10



Zimmer 11

Tür / Zugang

Tür bzw. Türrahmen visuell kontrastreich zur Umgebung abgesetzt.

Glastür vorhanden: nein

Bedienelemente visuell kontrastreich gestaltet.

Bedienelemente (Türgriff/Schalter) taktil erfassbar

Raum

Zimmertyp Doppelzimmer

Zimmer hell und blendfrei gestaltet.

Keine Hindernisse, in den Raum ragende Gegenstände.

Bedienelemente und Technik

Bedienelemente (z.B. Türgriff, Steckdosen, Lichtschalter) visuell kontrastreich gestaltet.

Bedienelemente (z.B. Türgriff, Steckdosen, Lichtschalter) taktil erfassbar

Service

Assistenzhunde willkommen.

Sanitärraum

Sanitärraum Zimmer 10



Waschbecken
Sanitärraum
Zimmer 10



Toilette + Dusche
Sanitärraum
Zimmer 10



Dusche +
Duschstuhl
Sanitärraum
Zimmer 10



Toilette mit Dusche
Zimmer 11

Zugang

Tür bzw. Türrahmen visuell kontrastreich zur Umgebung abgesetzt.

Ganzglastür vorhanden: nein

Bedienelemente (Türgriff/Schalter) taktil erfassbar

Öffentliche Toilette für Menschen mit Behinderung - UG



Öffentliche Toilette



Öffentliche Toilette -
Waschbecken

Zugang

Tür bzw. Türrahmen visuell kontrastreich zur Umgebung abgesetzt.

Ganzglastür vorhanden: nein

Bedienelemente visuell kontrastreich gestaltet.

Bedienelemente (Türgriff/Schalter) taktil erfassbar

Räumlichkeiten (Veranstaltung, Ausstellung, Sport, Shop u.ä.)

Tagungsraum Elisabeth-Block - EG



Eingang
Tagungsraum
Elisabeth-Block



Tagungsraum
Elisabeth-Block

Tür / Zugang

Bezeichnung der Tür: Tür Tagungsraum Elisabeth Block

Tür bzw. Türrahmen visuell kontrastreich zur Umgebung abgesetzt.

Ganzglastür vorhanden: nein

Bedienelemente visuell kontrastreich gestaltet.

Bedienelemente (Türgriff/Schalter) taktil erfassbar

Raum

Größe des Raumes - Breite: 967 cm

Größe des Raumes - Tiefe: 665 cm

Raum ist beleuchtet.

Keine Hindernisse, in den Raum ragende Gegenstände.

Nutzung der Wand als Orientierungsleitlinie.

Bedienelemente und Technik

Bedienelemente (z.B. Türgriff, Lichtschalter) visuell kontrastreich gestaltet.

Bedienelemente (z.B. Türgriff, Lichtschalter) taktil erfassbar

Tagungsraum Walter-Klingenbeck - EG



Eingang
Tagungsraum
Walter Klingenbeck



Tagungsraum
Walter Klingenbeck



Tagungsraum
Walter Klingenbeck



Tagungsraum
Walter Klingenbeck

Tür / Zugang

Bezeichnung der Tür: Tür Tagungsraum Walter Klingenbeck

Ganzglastür vorhanden: nein

Bedienelemente visuell kontrastreich gestaltet.

Raum

Größe des Raumes - Breite: 559 cm

Größe des Raumes - Tiefe: 661 cm

Raum ist beleuchtet.

Keine Hindernisse, in den Raum ragende Gegenstände.

Nutzung der Wand als Orientierungsleitlinie.

Bedienelemente und Technik

Bedienelemente (z.B. Türgriff, Lichtschalter) visuell kontrastreich gestaltet.

Bedienelemente (z.B. Türgriff, Lichtschalter) taktil erfassbar

Tagungsraum Bibliothek - EG



Tagungsraum
Bibliothek



Tagungsraum
Bibliothek

Tür / Zugang

Bezeichnung der Tür: Türe Tagungsraum Bibliothek

Ganzglastür vorhanden: nein

Bedienelemente visuell kontrastreich gestaltet.

Bedienelemente (Türgriff/Schalter): berührungslose Befehlsgeber

Raum

Größe des Raumes - Breite: 570 cm

Größe des Raumes - Tiefe: 680 cm

Raum ist beleuchtet.

Keine Hindernisse, in den Raum ragende Gegenstände.

Bedienelemente und Technik

Bedienelemente (z.B. Türgriff, Lichtschalter) visuell kontrastreich gestaltet.

Bedienelemente (z.B. Türgriff, Lichtschalter) taktil erfassbar

Tagungsraum 5 - OG



Tagungsraum 5



Tagungsraum 5

Tür / Zugang

Bezeichnung der Tür: Tür Tagungsraum 5

Tür bzw. Türrahmen visuell kontrastreich zur Umgebung abgesetzt.

Ganzglastür vorhanden: nein

Bedienelemente visuell kontrastreich gestaltet.

Bedienelemente (Türgriff/Schalter) taktil erfassbar

Raum

Größe des Raumes - Breite: 603 cm

Größe des Raumes - Tiefe: 519 cm

Raum ist beleuchtet.

Keine Hindernisse, in den Raum ragende Gegenstände.

Nutzung der Wand als Orientierungsleitlinie.

Bedienelemente und Technik

Bedienelemente (z.B. Türgriff, Lichtschalter) visuell kontrastreich gestaltet.

Bedienelemente (z.B. Türgriff, Lichtschalter) taktil erfassbar

Tagungsraum Pavillon - Nikolaus Lehner



Eingang Pavillon -
Nikolaus Lehner



Eingang Pavillon -
Nikolaus Lehner



Tagungsraum
Pavillon - Nikolaus
Lehner



Tagungsraum
Pavillon - Nikolaus
Lehner

Tür / Zugang

Bezeichnung der Tür: Tür Tagungsraum Pavillon - Nikolaus Lehner

Tür bzw. Türrahmen visuell kontrastreich zur Umgebung abgesetzt.

Ganzglastür vorhanden: ohne Sicherheitsmarkierungen

Bedienelemente visuell kontrastreich gestaltet.

Bedienelemente (Türgriff/Schalter) taktil erfassbar

Raum

Größe des Raumes - Breite: 679 cm

Größe des Raumes - Tiefe: 945 cm

Raum ist beleuchtet.

Keine Hindernisse, in den Raum ragende Gegenstände.

Nutzung der Wand als Orientierungsleitlinie.

Bedienelemente und Technik

Bedienelemente (z.B. Türgriff, Lichtschalter) visuell kontrastreich gestaltet.

Bedienelemente (z.B. Türgriff, Lichtschalter) taktil erfassbar

Tagungsraum 4 - OG



Tagungsraum 4



Tagungsraum 4

Tür / Zugang

Bezeichnung der Tür: Tür Tagungsraum 4

Tür bzw. Türrahmen visuell kontrastreich zur Umgebung abgesetzt.

Ganzglastür vorhanden: nein

Bedienelemente visuell kontrastreich gestaltet.

Bedienelemente (Türgriff/Schalter) taktil erfassbar

Raum

Größe des Raumes - Breite: 431 cm

Größe des Raumes - Tiefe: 525 cm

Raum ist beleuchtet.

Keine Hindernisse, in den Raum ragende Gegenstände.

Nutzung der Wand als Orientierungsleitlinie.

Bedienelemente und Technik

Bedienelemente (z.B. Türgriff, Lichtschalter) visuell kontrastreich gestaltet.

Bedienelemente (z.B. Türgriff, Lichtschalter) taktil erfassbar

Beschilderung Jugendherberge Dachau



Wegweiser



Beschriftung
Zimmer



Wegweiser UG

Informationen in gut lesbarer Schrift vorhanden.

Guter visueller Kontrast zwischen Schrift / Piktogramm und Hintergrund.

Hilfsmittel

Assistenzhunde willkommen.

Schwelle / Stufe / Treppe

Treppen OG - Zimmer und Seminarräume



Treppe
Eingangshalle -
OG (Zimmer +
Seminarräume



Treppe
Eingangshalle -
OG (Zimmer +
Seminarräume

Anzahl der Treppenstufen: 28

Höhe der Stufe / der Schwelle: 15 cm

Die Treppen haben gerade Läufe.

Handlauf vorhanden: beidseitig

Visueller Kontrast zwischen Fußbodenbelag und Treppenaufgang.

Taktiler Kontrast zwischen Fußbodenbelag und Treppenauf- und -abgang.

Keine Stufenkantenmarkierung, visuelle oder taktile Aufmerksamkeitsfelder vor der Treppe vorhanden.

Treppe hell und blendfrei ausgeleuchtet.

Treppe Hinterausgang



Treppe
Hinterausgang

Anzahl der Treppenstufen: 2

Höhe der Stufe / der Schwelle: 13 cm

Die Treppen haben gerade Läufe.

Handlauf vorhanden: nein

Visueller Kontrast zwischen Fußbodenbelag und Treppenauf- und -abgang.

Taktiler Kontrast zwischen Fußbodenbelag und Treppenauf- und -abgang.

Treppe hell und blendfrei ausgeleuchtet.

Treppe von der Rezeption zur Eingangshalle



Treppe von
Rezeption in
Eingangshalle



Treppe von
Rezeption in
Eingangshalle

Anzahl der Treppenstufen: 3

Höhe der Stufe / der Schwelle: 10 cm

Die Treppen haben gerade Läufe.

Handlauf vorhanden: einseitig

Mindestens die erste und die letzte Stufe weisen eine mit der waagerechten und senkrechten Stufenfläche kontrastierende Kante auf.

Visueller Kontrast zwischen Fußbodenbelag und Treppenauf- und -abgang.

Treppe hell und blendfrei ausgeleuchtet.

Treppen zum UG - Öffentliche Toilette



Treppe ins UG zur öffentlichen Toilette

Anzahl der Treppenstufen: 17

Höhe der Stufe / der Schwelle: 18 cm

Die Treppen haben gerade Läufe.

Handlauf vorhanden: beidseitig

Taktiler Kontrast zwischen Fußbodenbelag und Treppenauf- und -abgang.

Treppe hell und blendfrei ausgeleuchtet.

Rampe

Rampe Hinterausgang

Länge des längsten Rampenlaufs: 5 m

Handlauf vorhanden: nein

Rampe von der Rezeption zur Eingangshalle



Rampe von Rezeption in große Eingangshalle



Rampe von Rezeption in große Eingangshalle

Länge des längsten Rampenlaufs: 4 m

Handlauf vorhanden: beidseitig

Aufzug zum OG (Zimmer + Seminarräume) + UG (öffentliche Toiletten)



Aufzug - Türe



Aufzug - Schlüsselkasten (Schlüssel an der Rezeption erhältlich)



Aufzug - Bedienelement



Aufzug innen

Aufzug

Aufzug hell und blendfrei ausgeleuchtet.

Bedienelemente / Beschilderung

Bedienelemente / Beschilderung visuell kontrastreich gestaltet.

Bedienelemente / Beschilderung: taktil erfassbar

Notruf vorhanden.

Bestätigung des Notrufs erfolgt akustisch (z.B. Gegensprechanlage).

Zwischentür Eingangshalle - Hinterausgang

Tür bzw. der Türrahmen visuell kontrastreich zur Umgebung abgesetzt.

Ganzglastür vorhanden: nein

Bedienelemente und Technik

Bedienelemente (z.B. Türgriff, Taster) visuell kontrastreich gestaltet.

Bedienelemente (z.B. Türgriff, Taster) taktil erfassbar