

Jugendherberge Dachau

Roßwachtstraße 15
85221 Dachau

Tel: 08131 322950
Fax: 08131 32295-50

dachau@jugendherberge.de
www.dachau.jugendherberge.de

Informationen für Menschen mit Hörbehinderung und gehörlose Menschen

Die Informationen zur Barrierefreiheit wurden am 19. November 2015 im Rahmen des Systems "Reisen für Alle" erhoben und sind geprüft.

Detailinformationen zu Treppen, Aufzügen / Treppenliften, Rampen, Automaten und speziellen Türen auf dem Weg zu einzelnen Bereichen finden Sie in der entsprechenden Kategorie.

Fotos zur Einrichtung



Jugendherberge
Dachau



Speisesaal

Teilbereiche (für Angebotsbogen)

Medien (Internetseite, Broschüren)

Zugehörige Modulbögen: [Medien \(Internetseite, Broschüren\)](#)

Parken Jugendherberge Dachau

Zugehörige Modulbögen: [Parkplatz Jugendherberge Dachau](#), [Weg Parkplatz - Eingang Jugendherberge Dachau](#), [Beschilderung Jugendherberge Dachau](#)

Eingang Jugendherberge Dachau

Zugehörige Modulbögen: [Eingangsbereich Jugendherberge Dachau](#)

Rezeption Jugendherberge Dachau

Zugehörige Modulbögen: [Rezeption Jugendherberge Dachau](#), [Treppe von der Rezeption zur Eingangshalle](#), [Rampe von der Rezeption zur Eingangshalle](#)

Zimmer 10

Zugehörige Modulbögen: [Flur OG von Treppe/Aufzug - zu den Zimmern und Seminarräumen](#), [Zimmer Nr. 10](#), [Sanitärraum Zimmer 10](#), [Beschilderung Jugendherberge Dachau](#)

Speiseraum Jugendherberge Dachau

Zugehörige Modulbögen: [Weg Eingangshalle - Aufzug und Treppe über Speiseraum](#) , [Speisesaal Jugendherberge Dachau](#)

Öffentliches WC für Menschen mit Behinderung

Zugehörige Modulbögen: [Weg Aufzug/Treppe - Öffentlichen Toilette](#) , [Öffentliche Toilette für Menschen mit Behinderung - UG](#) , [Beschilderung Jugendherberge Dachau](#)

Tagungsraum Elisabeth Block - EG

Zugehörige Modulbögen: [Weg Eingangshalle - Seminarräume im EG](#) , [Tagungsraum Elisabeth-Block - EG](#)

Hilfsmittel

Zugehörige Modulbögen: [Hilfsmittel](#)

Hinterausgang Jugendherberge Dachau

Zugehörige Modulbögen: [Hinterausgang zum Pavillon Seminarraum und zum Garten](#) , [Weg Eingangshalle - Hinterausgang](#) , [Treppe Hinterausgang](#) , [Rampe Hinterausgang](#) , [Zwischentür Eingangshalle - Hinterausgang](#)

Tagungsraum Walter-Klingenbeck - EG

Zugehörige Modulbögen: [Weg Eingangshalle - Seminarräume im EG](#) , [Tagungsraum Walter-Klingenbeck - EG](#)

Tagungsraum Bibliothek - EG

Zugehörige Modulbögen: [Weg Eingangshalle - Seminarräume im EG](#) , [Tagungsraum Bibliothek - EG](#)

Tagungsraum Nikolaus Lehner im Pavillon

Zugehörige Modulbögen: [Weg zum Pavillon - Nikolaus Lehner - über Hinterausgang](#) , [Tagungsraum Pavillon - Nikolaus Lehner](#)

Tagungsraum 5 - OG

Zugehörige Modulbögen: [Flur OG von Treppe/Aufzug - zu den Zimmern und Seminarräumen](#) , [Tagungsraum 5 - OG](#)

Tagungsraum 4 - OG

Zugehörige Modulbögen: [Flur OG von Treppe/Aufzug - zu den Zimmern und Seminarräumen](#) , [Tagungsraum 4 - OG](#)

Aufzug/Treppen

Zugehörige Modulbögen: [Weg Eingangshalle - Aufzug und Treppe über Speiseraum](#) , [Weg Eingangshalle - Treppe ins OG zu den Zimmern](#) , [Treppen OG - Zimmer und Seminarräume](#) , [Treppen zum UG - Öffentliche Toilette](#) , [Aufzug zum OG \(Zimmer + Seminarräume\) + UG \(öffentliche Toiletten\)](#)

Parkplatz Jugendherberge Dachau



Parkplatz für Menschen mit Behinderung



Parkplatz für Menschen mit Behinderung

Rezeption Jugendherberge Dachau



Rezeption Jugendherberge Dachau



Infostand Jugendherberge Dachau

Rezeption / Kasse hell ausgeleuchtet.

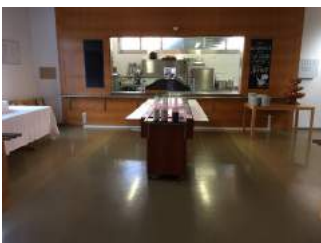
Speisesaal Jugendherberge Dachau



Eingang Speisesaal



Speisesaal



Essensausgabe/ Buffett



Tische + Stühle

Raum

Bei akustischem Alarm (z.B. Feueralarm) geht das Personal durch alle Räume.

Tische und Sitzbereiche

Anzahl der Tische mit heller und blendfreier Beleuchtung: 20

Anzahl der Tische, bei denen keine Lampen stehen oder hängen, die das Gesichtsfeld bzw. den Blickkontakt stören: 20

Anzahl der Tische in Sitzbereichen mit geringen Umgebungsgeräuschen: 20

An den Tischen mit geringen Umgebungsgeräuschen gibt es keine elektroakustische Beschallung (Musiklautsprecher).

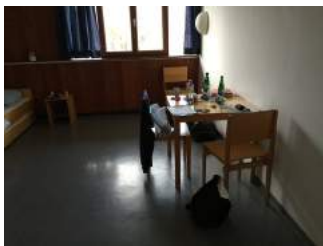
Zimmer Nr. 10



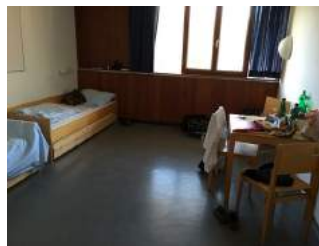
Eingang Zimmer 10



Zimmer 10 - Betten



Zimmer 10



Zimmer 11

Raum

Zimmertyp Doppelzimmer

Zimmer hell und blendfrei gestaltet.

Bedienelemente und Technik

Bei akustischem Alarm (z.B. Feueralarm) geht das Personal durch alle Zimmer.

Sanitärraum

Sanitärraum Zimmer 10



Waschbecken
Sanitärraum
Zimmer 10



Toilette + Dusche
Sanitärraum
Zimmer 10



Dusche +
Duschstuhl
Sanitärraum
Zimmer 10



Toilette mit Dusche
Zimmer 11

Bedienelemente und Technik

Bei akustischem Alarm (z.B. Feuersalarm) geht das Personal durch alle Räume.

Öffentliche Toilette für Menschen mit Behinderung - UG



Öffentliche Toilette



Öffentliche Toilette -
Waschbecken

Bedienelemente und Technik

Bei akustischem Alarm (z.B. Feuersalarm) geht das Personal durch alle Räume.

Räumlichkeiten (Veranstaltung, Ausstellung, Sport, Shop u.ä.)

Tagungsraum Elisabeth-Block - EG



Eingang
Tagungsraum
Elisabeth-Block



Tagungsraum
Elisabeth-Block

Raum

Raum ist beleuchtet.

Bei akustischem Alarm (z.B. Feuersalarm) geht das Personal durch alle Räume.

Tagungsraum Walter-Klingenbeck - EG



Eingang
Tagungsraum
Walter Klingenbeck



Tagungsraum
Walter Klingenbeck



Tagungsraum
Walter Klingenbeck



Tagungsraum
Walter Klingenbeck

Raum

Raum ist beleuchtet.

Bei akustischem Alarm (z.B. Feuersalarm) geht das Personal durch alle Räume.

Tagungsraum Bibliothek - EG



Tagungsraum
Bibliothek



Tagungsraum
Bibliothek

Raum

Raum ist beleuchtet.

Bei akustischem Alarm (z.B. Feuersalarm) geht das Personal durch alle Räume.

Tagungsraum 5 - OG



Tagungsraum 5



Tagungsraum 5

Raum

Raum ist beleuchtet.

Bei akustischem Alarm (z.B. Feueralarm) geht das Personal durch alle Räume.

Tagungsraum Pavillon - Nikolaus Lehner



Eingang Pavillon -
Nikolaus Lehner



Eingang Pavillon -
Nikolaus Lehner



Tagungsraum
Pavillon - Nikolaus
Lehner



Tagungsraum
Pavillon - Nikolaus
Lehner

Raum

Raum ist beleuchtet.

Bei akustischem Alarm (z.B. Feueralarm) geht das Personal durch alle Räume.

Tagungsraum 4 - OG



Tagungsraum 4



Tagungsraum 4

Raum

Raum ist beleuchtet.

Bei akustischem Alarm (z.B. Feueralarm) geht das Personal durch alle Räume.

Aufzug zum OG (Zimmer + Seminarräume) + UG (öffentliche Toiletten)



Aufzug - Türe



Aufzug -
Schlüsselkasten
(Schlüssel an
der Rezeption
erhältlich)



Aufzug -
Bedienelement



Aufzug innen

Bedienelemente / Beschilderung

Notruf vorhanden.

Bestätigung des Notrufs erfolgt akustisch (z.B. Gegensprechanlage).