

Objectinformatie

Horecaruimte

Te huur

## Antoni (“Nieuw Delft”) DELFT



Horecaruimte te huur van in totaal circa 436 m<sup>2</sup> BVO (423 m<sup>2</sup> VVO), gelegen op de begane grond van gebouw Antoni te Delft. Antoni maakt onderdeel uit van de (her)ontwikkeling "Nieuw Delft", gelegen in het centrum van Delft. Door vernieuwingen ontstaat een nieuw stadsdeel met een moderne uitbreiding van het historisch centrum. Antoni is een multifunctioneel gebouw, gelegen naast het Centraal Station van Delft en het te realiseren Van Leeuwenhoekpark. Het gebouw bevat woningen en een hotel, op de eerste verdieping kantoorruimten en op de begane grond commerciële ruimtes voor horeca en winkels.

De horecaruimte zal naar verwachting Q2/Q3 2020 beschikbaar zijn.

### **Adres**

Stationsplein, Delft.

### **Bereikbaarheid**

De bereikbaarheid is zowel met het eigen vervoer als openbaar vervoer zeer goed. Antoni is gelegen naast het Centraal Station van Delft. Per dag maken circa 35.000 passagiers gebruik van het Centraal Station.

### **Parkeren**

In Antoni zijn parkeerplaatsen aanwezig. Huurprijs per parkeerplaats: € 2.400,- per jaar, te vermeerderen met BTW.

In de kelder is een ruime openbare parkeergelegenheid voor fietsen aanwezig.

### **Vloeroppervlak**

De horecaruimte met secundaire ruimte, gelegen op de begane grond, in totaal circa 436 m<sup>2</sup> BVO (423 m<sup>2</sup> VVO).

### **Frontbreedte**

50,8 meter.

### **Gebruik**

Het gehuurde mag uitsluitend worden gebruikt als horecaruimte. De ruimte mag gebruikt worden als horeca categorie 2 ("middelzware horeca").

Er is mogelijkheid tot het plaatsen van een terras aan de oostzijde van de horecaruimte.

### **Huurprijs**

€ 250,- per m<sup>2</sup> per jaar, te vermeerderen met BTW.

## **BTW**

Verhuurder zal opteren voor een met BTW belaste verhuur, huurder verleent hiertoe zijn medewerking.

Huurder verklaart het gehuurde gedurende de volledige duur van de huurovereenkomst blijvend voor tenminste het bij de wet vastgestelde minimum percentage te gebruiken voor doeleinden die recht geven op aftrek van BTW. Indien huurder niet (meer) voldoet aan de criteria voor een met BTW belaste huurprijs of het optieverzoek door de inspecteur der belastingen niet wordt ingewilligd of wordt ingetrokken zal het gehele door verhuurder te lijden financiële nadeel door huurder worden gecompenseerd, overeenkomstig ter zake in de huurovereenkomst op te nemen bijzondere bepalingen.

## **Indexering**

Jaarlijks, voor het eerst één (1) jaar na ingangsdatum huurovereenkomst, op basis van de wijziging van het maandprijsindexcijfer volgens de consumentenprijsindex (CPI), reeks CPI alle huishoudens (2015=100), gepubliceerd door het Centraal Bureau voor de Statistiek (CBS). De volgens het bovenstaande geïndexeerde huurprijs zal nimmer lager zijn dan die van de voorafgaande huurjaren.

## **Servicekosten**

Nader te bepalen.

## **Bijdrage winkeliersvereniging / BIZ**

Niet bekend.

## **Betalingen**

Per kalenderkwartaal vooruit.

## **Opleveringsniveau / Staat van verhuur**

Casco.

## **Huurtermijn**

5 jaar met verlengingsperiodes van telkenmale 5 jaar.

## **Zekerheidsstelling**

Onvoorwaardelijke bankgarantie of waarborgsom ter grootte van een betalingsverplichting van drie maanden huur inclusief BTW. Afhankelijk van de goedgeheid huurder kan verhuurder ten aanzien van de zekerheidsstelling aanvullende voorwaarden stellen.

## **Huurovereenkomst**

Huurovereenkomst conform het meest recente model van de Raad voor Onroerende zaken (ROZ), alsmede de daarbij behorende algemene bepalingen en bijzondere bepalingen van verhuurder.

### **Energie­label**

Nog niet bekend.

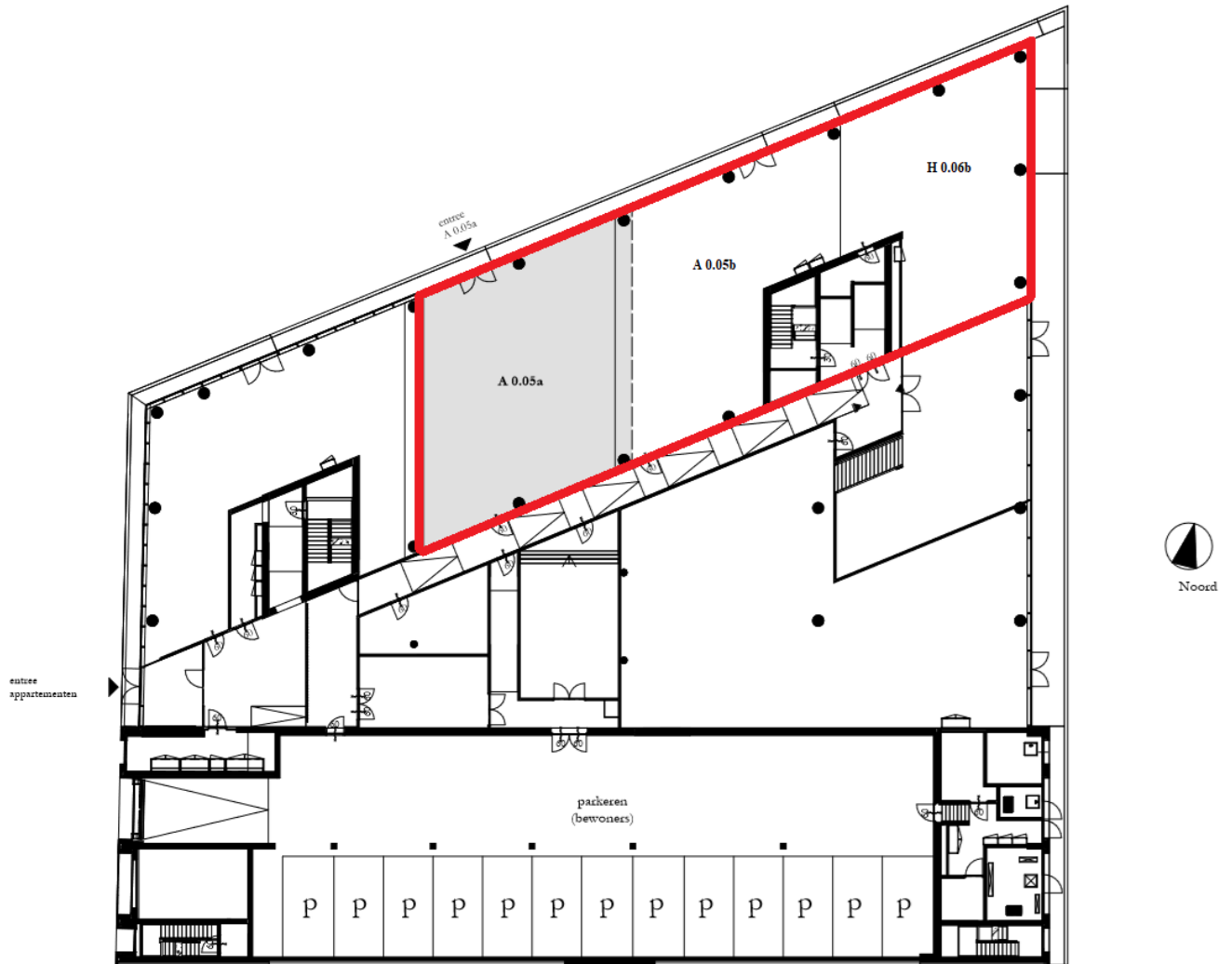
### **Vloer­belasting**

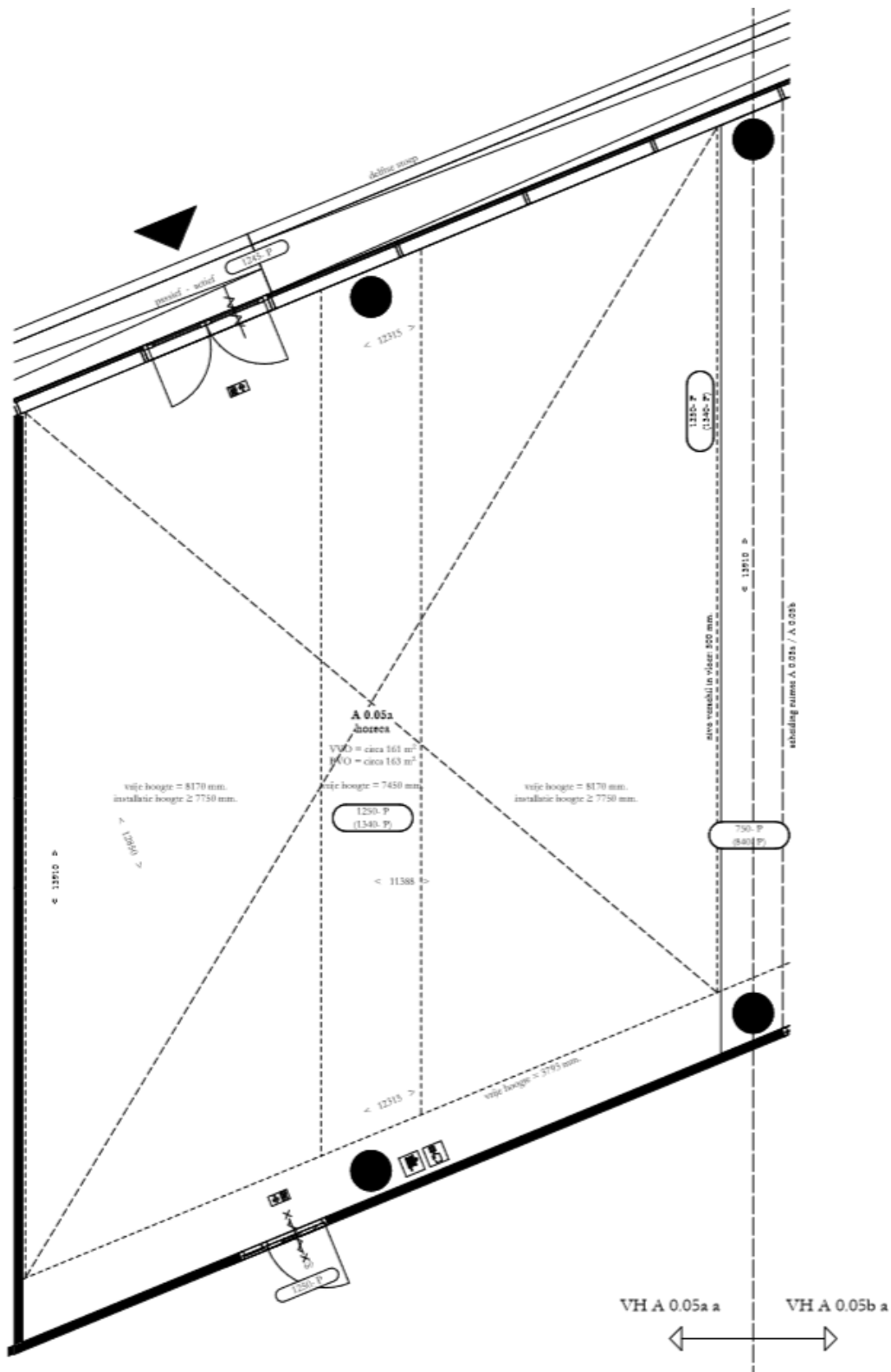
Maximale vloerbelasting is niet meer dan constructief toegestaan.

### **Aan­vaarding**

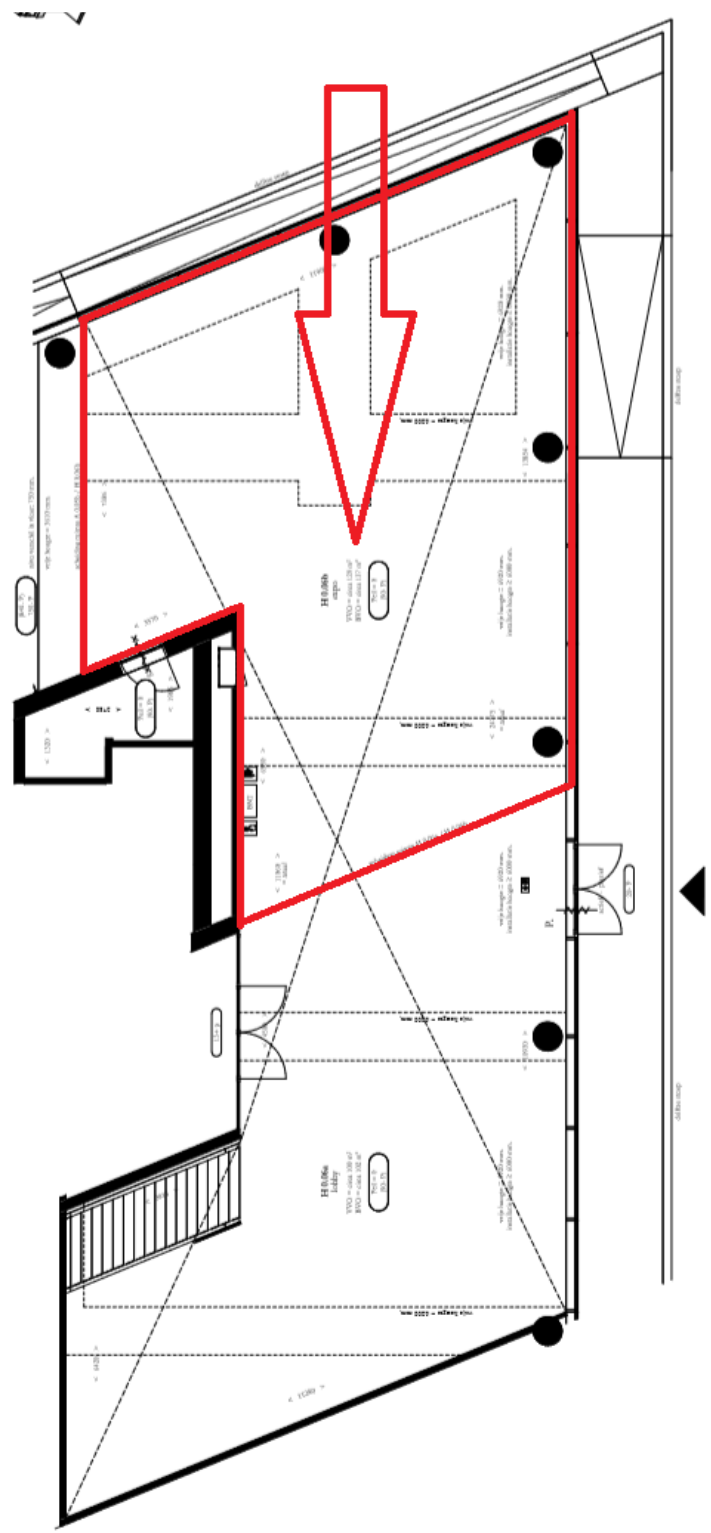
In nader overleg. De horecaruimte zal naar verwachting Q2/Q3 2020 beschikbaar zijn.

Plattegrond



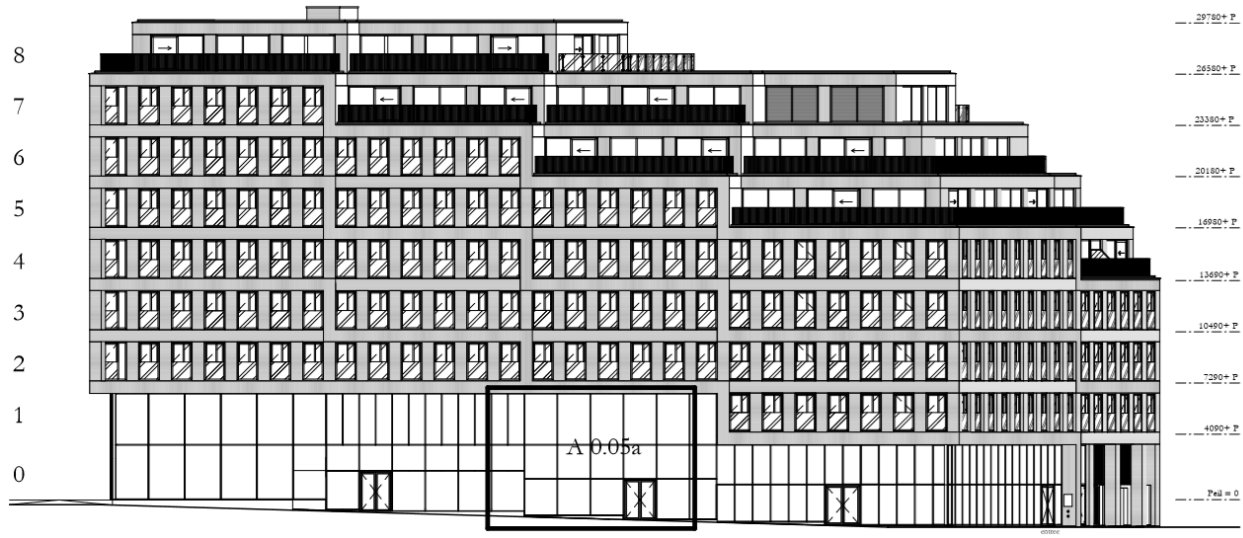




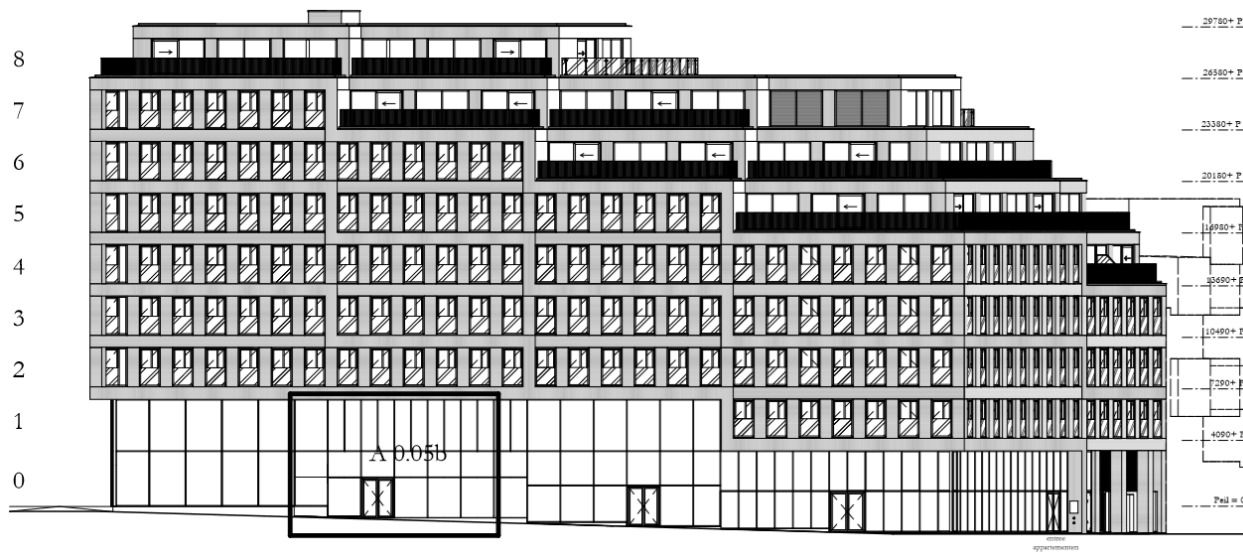




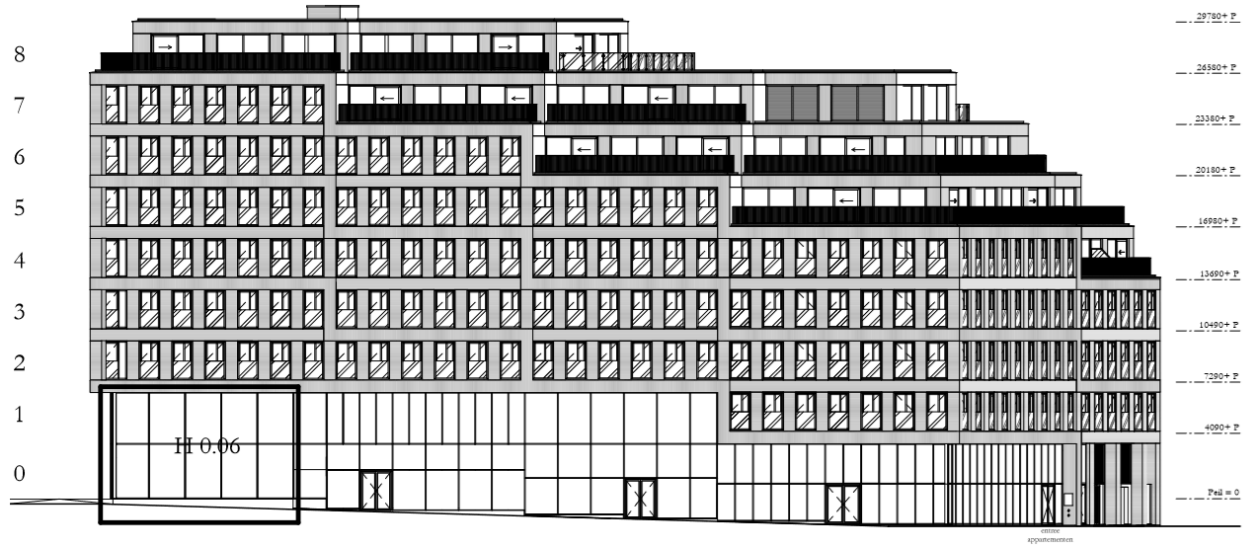
Noord gevel



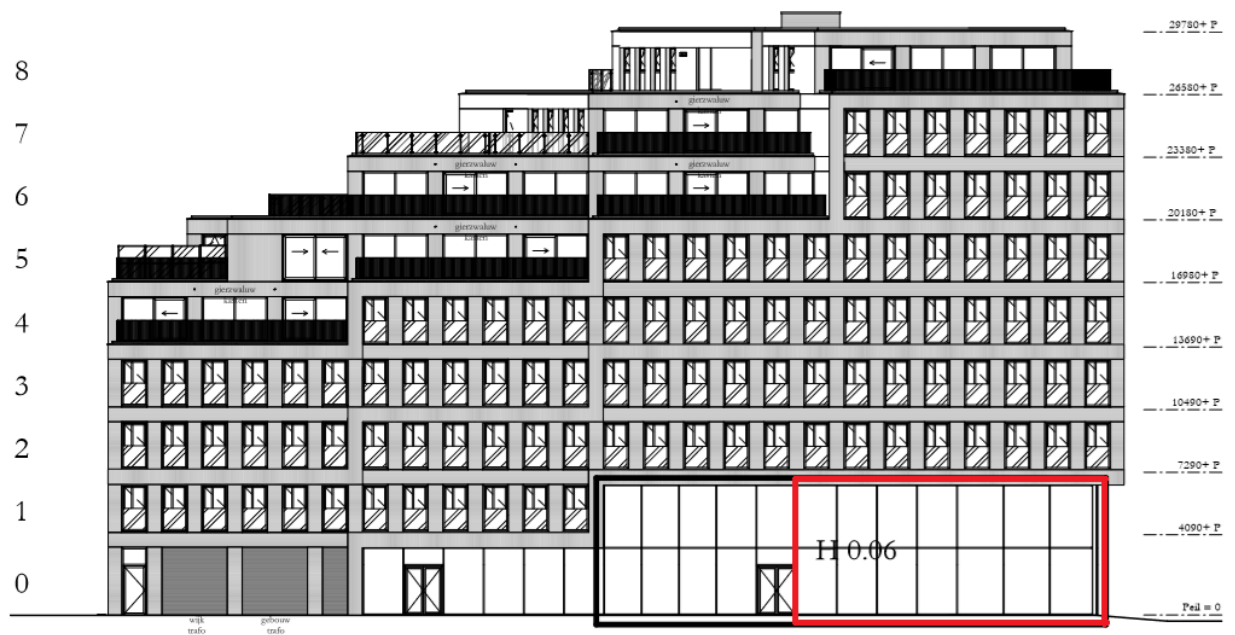
Noord gevel



Noord gevel



Oost gevel

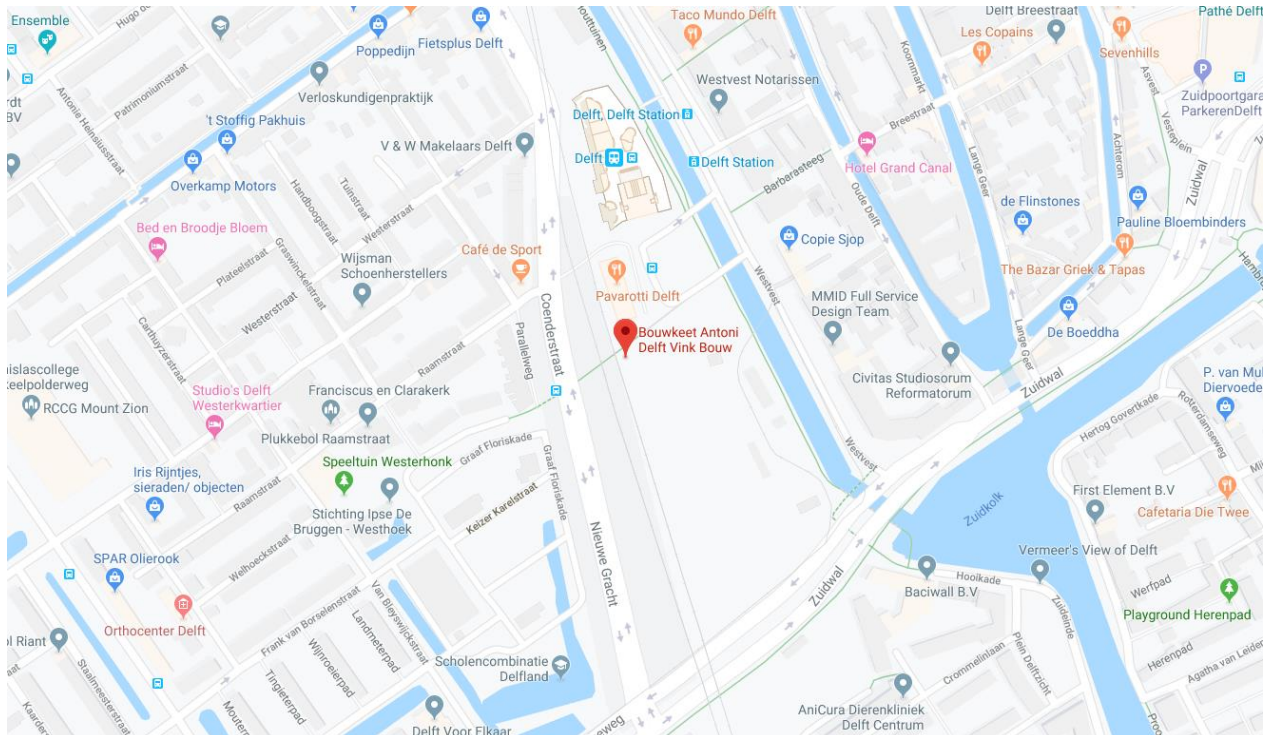
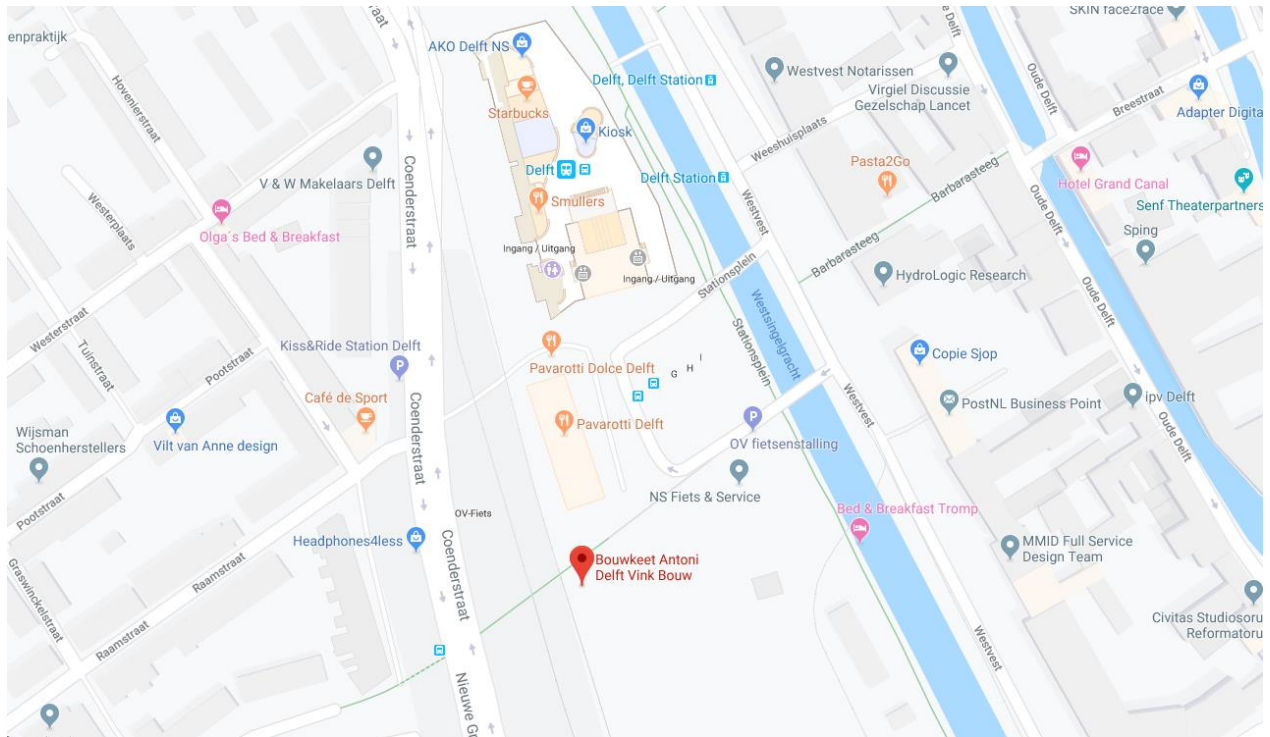


Foto's





## Locatiekaarten



### **Courtage**

Mocht door bemiddeling van Local Joe een transactie tot stand komen, zult u ons hiervoor geen kosten of courtage verschuldigd zijn.

### **Informatie**

Voor meer informatie of een bezichtiging kunt u zich wenden tot:

### **Local Joe**

Telefoonnummer: +31 (0) 85 30 33 485

E-mail: [info@localjoe.nl](mailto:info@localjoe.nl)

Website: [www.localjoe.nl](http://www.localjoe.nl)

### **Disclaimer**

Deze objectinformatie is met zorg samengesteld. Aan de verstrekte gegevens kan echter geen enkel recht worden ontleend en voor de juistheid ervan sluiten wij aansprakelijkheid uit. Deze objectinformatie mag niet worden beschouwd als aanbieding of offerte en wordt verstrekt onder het voorbehoud van goedkeuring door verhuurder c.q. verkoper.