

**CONSULTA DESCRIPTIVA Y GRÁFICA DE DATOS CATASTRALES  
BIENES INMUEBLES DE NATURALEZA URBANA**

Municipio de JAVEA/XABIA Provincia de ALICANTE

**REFERENCIA CATASTRAL DEL INMUEBLE**  
**8432506BC5983S0001OE****DATOS DEL INMUEBLE**

LOCALIZACIÓN

**CL TORRE LA 2 Suelo****03738 JAVEA/XABIA [ALICANTE]**

USO LOCAL PRINCIPAL

**Suelo sin edif.**

AÑO CONSTRUCCIÓN

COEFICIENTE DE PARTICIPACIÓN

**100,00000**SUPERFICIE CONSTRUIDA [m<sup>2</sup>]

--

**DATOS DE LA FINCA A LA QUE PERTENECE EL INMUEBLE**

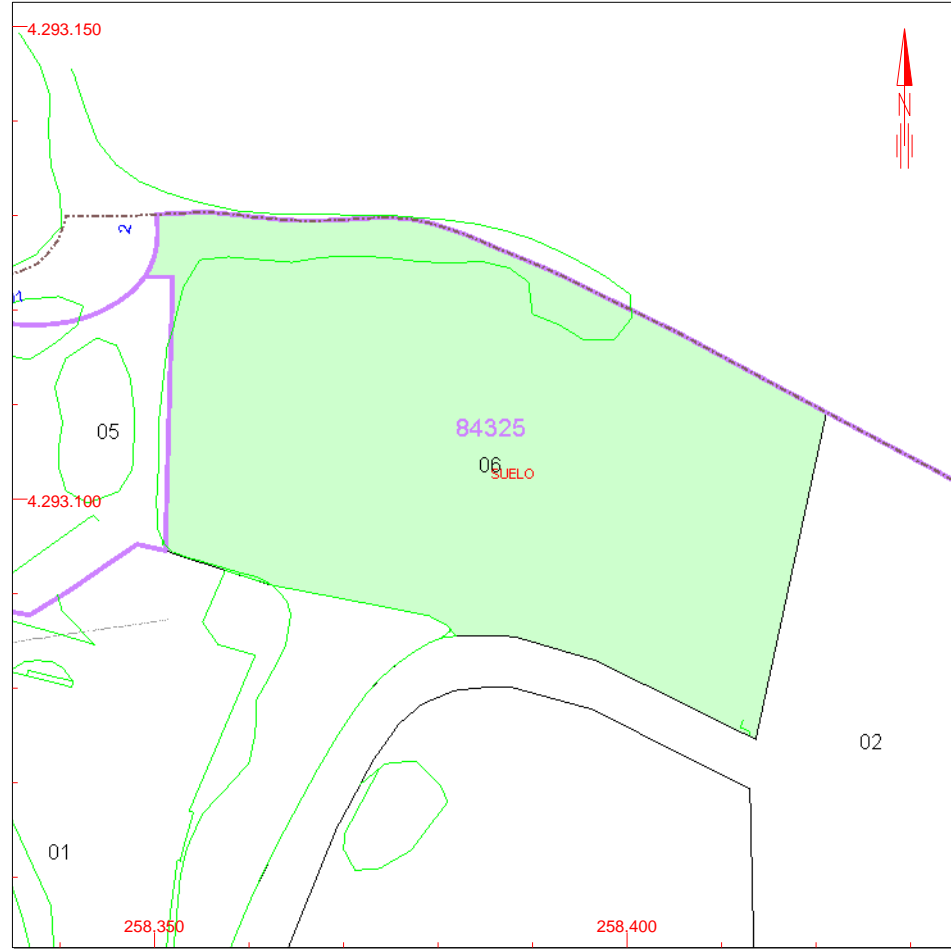
SITUACIÓN

**CL TORRE LA 2****JAVEA/XABIA [ALICANTE]**SUPERFICIE CONSTRUIDA [m<sup>2</sup>]**0**SUPERFICIE SUELO [m<sup>2</sup>]**2.606**

TIPO DE FINCA

**Suelo sin edificar****INFORMACIÓN GRÁFICA**

E: 1/800



Este documento no es una certificación catastral, pero sus datos pueden ser verificados a través del 'Acceso a datos catastrales no protegidos' de la SEC.

258.400 Coordenadas U.T.M. Huso 31 ETRS89

- Límite de Manzana
- Límite de Parcela
- Límite de Construcciones
- Mobiliario y aceras
- Límite zona verde
- Hidrografía

Jueves , 13 de Marzo de 2014