



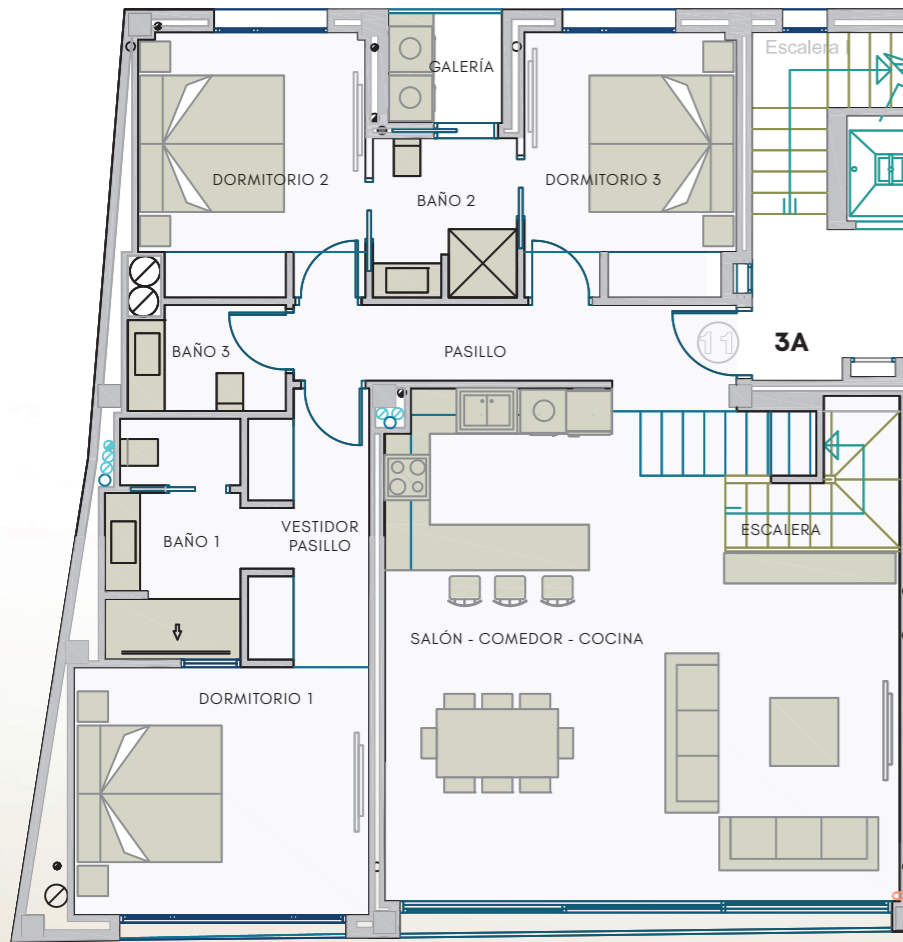
Mapa

Vivienda 3A Super-Ático

SUPERFICIE TOTAL CONSTRUIDA_226,3m²

INDICE

NOTA: LA VIVIENDA DESCRITA EN ESTE PLANO PODRÁ SUFRIR MODIFICACIONES POR MOTIVOS TÉCNICOS.

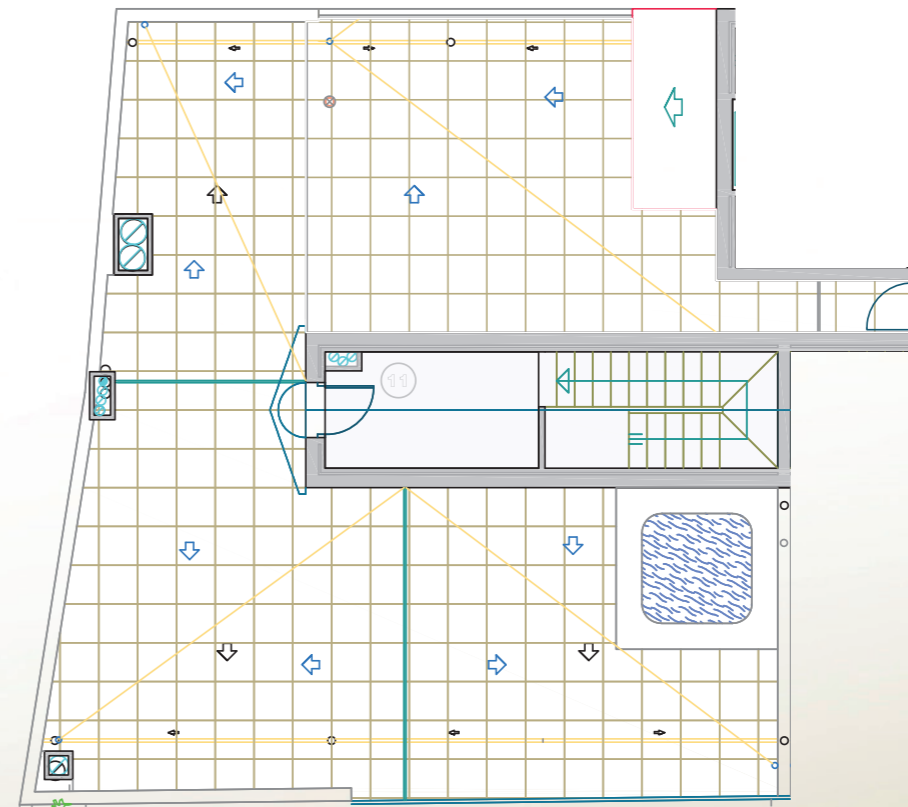


SUPERFICIES TOTALES CONSTRUIDAS

VIVIENDA	123,3m ²
TERRAZA	103,0m ²
TOTAL	226,3m²

SUPERFICIES ÚTILES

ESTANCIA	m ²
SALÓN-COMEDOR-COCINA	42,0
ESCALERA	5,3
GALERÍA	2,2
DORMITORIO 1	12,8
DORMITORIO 2	10,2
DORMITORIO 3	9,5
PASILLO	5,8
VESTIDOR-PASILLO	5,5
BAÑO 1	5,4
BAÑO 2	3,9
BAÑO 3	2,8



SUPERFICIES ÚTILES

ESTANCIA	m ²
TERRAZA	103,0
PASILLO ACCESO	5,8

