



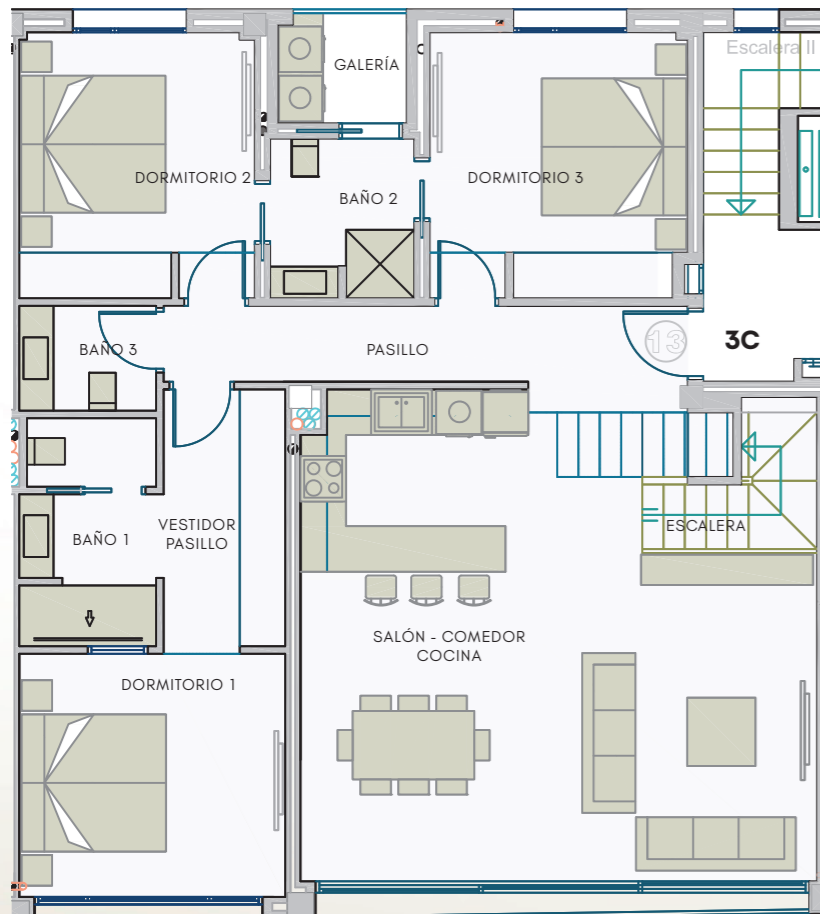
Mapa

# Vivienda 3C Super-Ático

SUPERFICIE TOTAL CONSTRUIDA\_173,3m<sup>2</sup>

INDICE

NOTA: LA VIVIENDA DESCRITA EN ESTE PLANO PODRÁ SUFRIR MODIFICACIONES POR MOTIVOS TÉCNICOS.



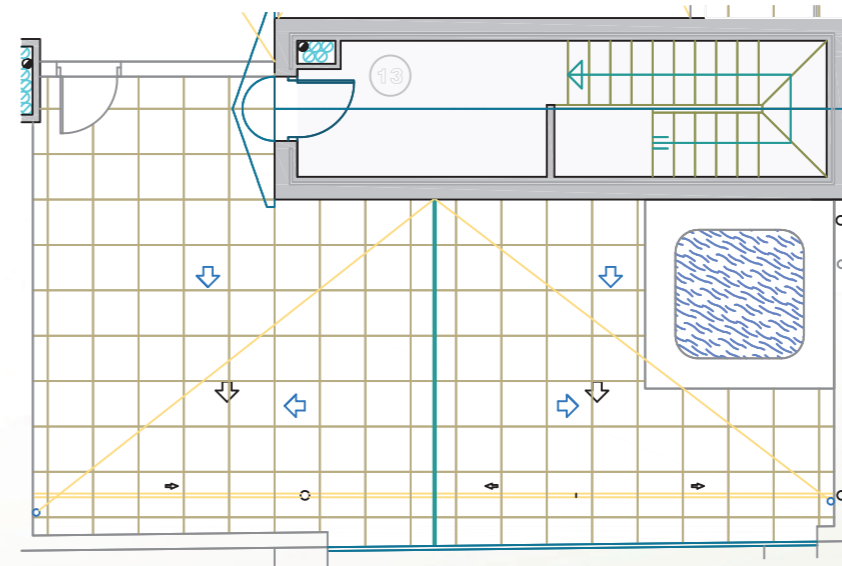
ESCALA 1:100

## SUPERFICIES TOTALES CONSTRUIDAS

VIVIENDA	120,3m <sup>2</sup>
TERRAZA	53,0m <sup>2</sup>
<b>TOTAL</b>	<b>173,3m<sup>2</sup></b>

## SUPERFICIES ÚTILES

ESTANCIA	m <sup>2</sup>
SALÓN-COMEDOR-COCINA	40,0
ESCALERA	5,3
GALERÍA	2,4
DORMITORIO 1	11,2
DORMITORIO 2	10,8
DORMITORIO 3	11,6
PASILLO	7,0
VESTIDOR-PASILLO	5,5
BAÑO 1	5,3
BAÑO 2	4,0
BAÑO 3	2,5



ESCALA 1:100

## SUPERFICIES ÚTILES

ESTANCIA	m <sup>2</sup>
TERRAZA	53,0
PASILLO ACCESO	5,7

