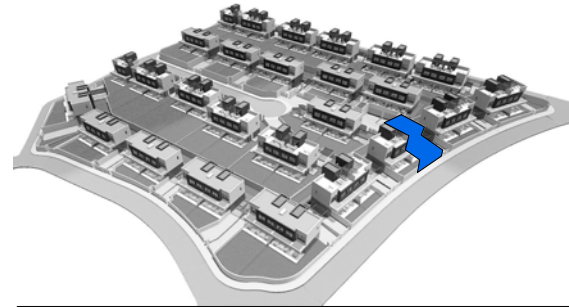
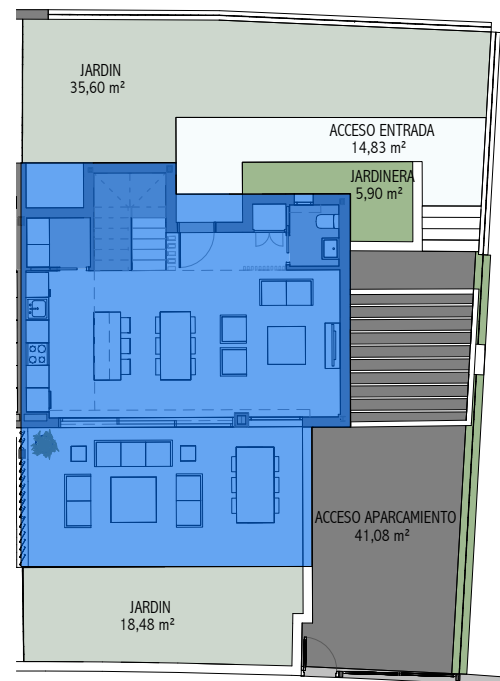


## R1A - VIVIENDA 14

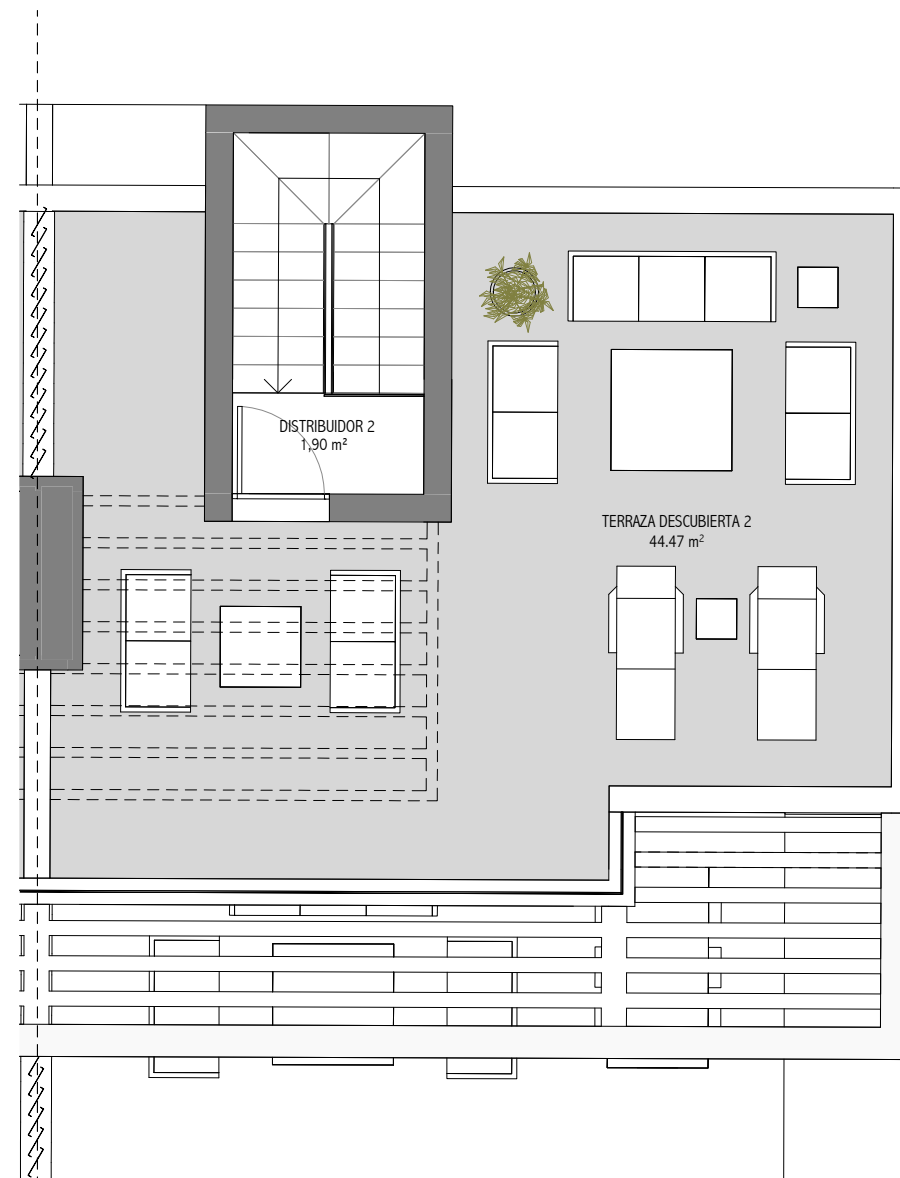


Superficie Construida	125,50 m <sup>2</sup>
Superficie Útil exterior	190,69 m <sup>2</sup>
Superficie de Parcela	209,20 m <sup>2</sup>
<b>CUADRO DE SUPERFICIES D218/2005</b>	
Sup. Útil Vivienda	102,11 m <sup>2</sup>
Sup. Construida Vivienda	138,05 m <sup>2</sup>



### EMPLAZAMIENTO 1:200

Las superficies indicadas están calculadas conforme al Decreto 218/2005 de información al consumidor en la compraventa y arrendamiento de viviendas en Andalucía.



### PLANTA SOLARIUM 1:75