

PROMOCIÓN VIVIENDAS OBRA NUEVA

1

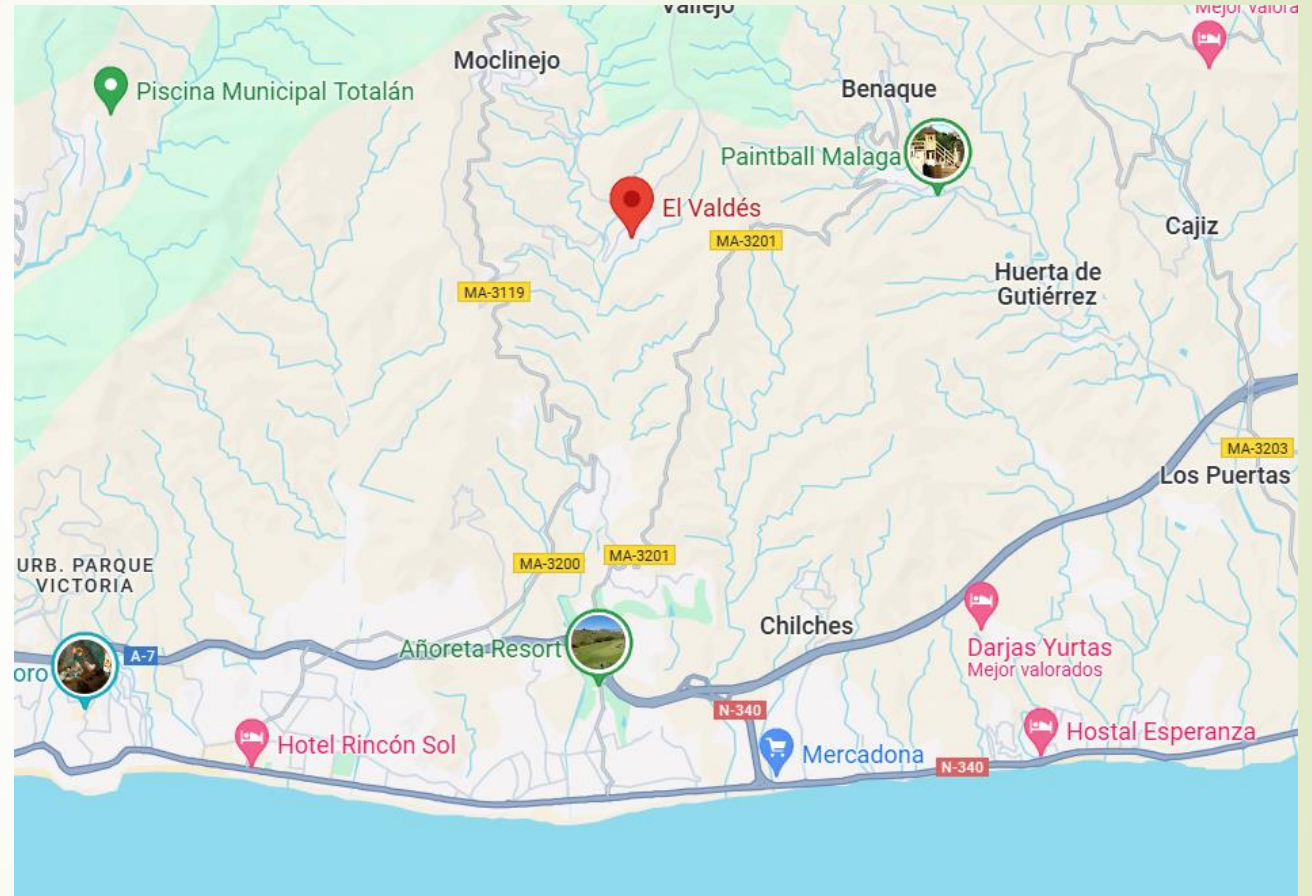
Oportunidad única de compra e inversión en unas viviendas de obra nueva, localizadas en la privilegiada zona de El Valdés, Axarquía. Estas propiedades ofrecen un estilo de vida excepcional con amplios espacios y vistas panorámicas al mar.



UBICACIÓN PRIVILEGIADA

El Valdes, Axarquía El Valdes es una localidad situada en la Axarquía, una de las zonas más bellas y exclusivas de la Costa del Sol. Esta privilegiada ubicación ofrece fácil acceso a todas las comodidades, a tan solo 15 minutos del Rincón de la Victoria.

2



Características de las viviendas: Dúplex y pisos de nueva obra

Dúplex: Amplias viviendas de dos plantas, con diseños modernos y funcionales, que ofrecen mayor privacidad y flexibilidad de espacios.

- DÚPLEX A: Vivienda compuesta por 3 habitaciones dobles, 2 baños completos, amplia cocina y salón-comedor. En la zona de día encontramos una terraza descubierta de 19 metros cuadrados y en la zona de noche un balcón de 3 metros cuadrados
- DÚPLEX B: Vivienda compuesta por 3 habitaciones dobles, 2 baños completos, amplia cocina y salón-comedor. En la zona de día encontramos una terraza descubierta de 37,45 metros cuadrados y en la zona de noche un balcón de 3 metros cuadrados

Pisos: Cómodos y luminosos pisos de una sola planta, ideales para familias o parejas que buscan un estilo de vida relajado y sin complicaciones.

- Piso A: Vivienda compuesta por 3 habitaciones dobles, 2 baños completos, amplia cocina y salón-comedor. Desde el salón tenemos acceso a una terraza de 12 metros cuadrados. Además, dispone de una terraza solárium de uso privado en la zona de cubierta de 122,70 metros cuadrados.

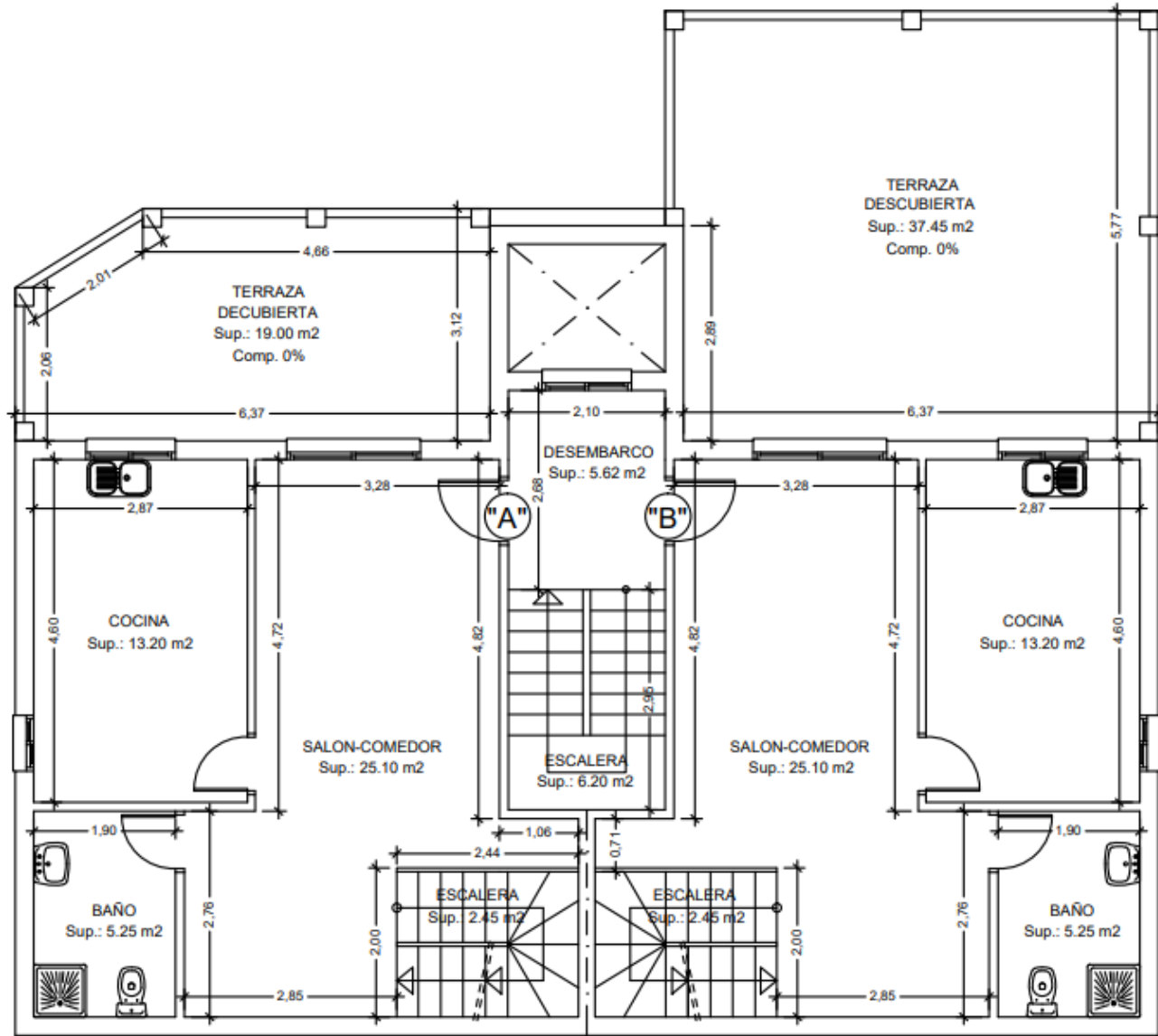
3

- Piso A: Vivienda compuesta por 3 habitaciones dobles, 2 baños completos, amplia cocina y salón-comedor. Desde el salón tenemos acceso a una terraza de 12 metros cuadrados. Además, dispone de una terraza solárium de uso privado en la zona de cubierta de 122,70 metros cuadrados.

PLANOS

DUPLEX PLANTA PRIMERA

4



PLANTA PRIMERA (Cota +2.90 m)

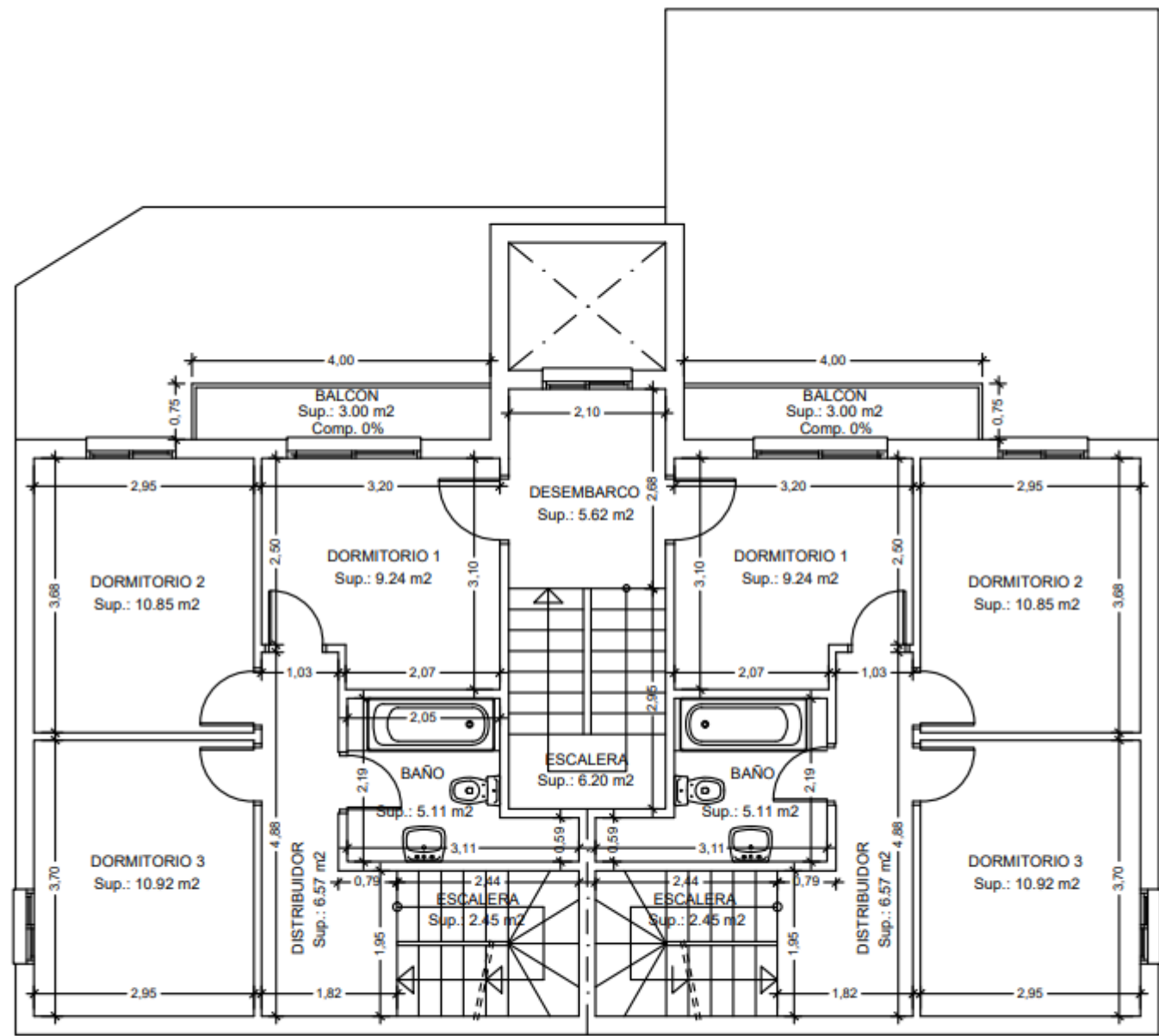
Sup. Util: 103.82 m²

Sup. Construida: 126.34 m²

PLANOS

DUPLEX PLANTA SEGUNDA

5

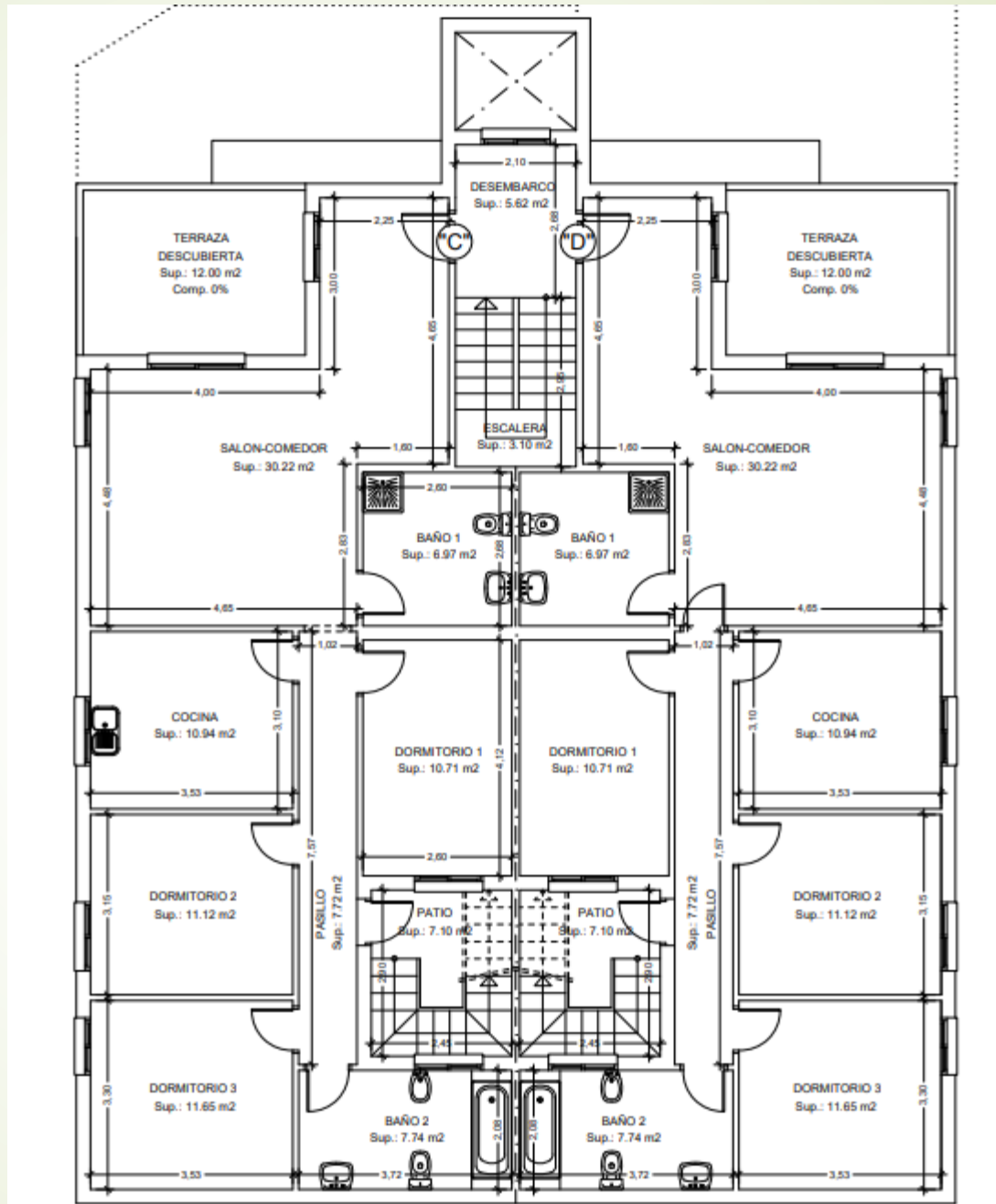


PLANTA SEGUNDA (Cota +5.80 m)

Sup. Util: 102.10 m²

Sup. Construida: 126.34 m²

PISOS PLANTA ATICO



PLANTA ÁTICO (Cota +8.70 m)
 Sup. Util: 205.96 m²
 Sup. Construida: 239.24 m²

Oportunidad perfecta para comprar o invertir

7

Compra

Una excelente oportunidad para adquirir una vivienda de alta calidad en una zona privilegiada, con el potencial de aumentar su valor a largo plazo.

Inversión

Estas propiedades también representan una atractiva opción de inversión, ya que pueden ser arrendadas para generar ingresos pasivos.

Estilo de Vida

Independientemente de si es para vivir o invertir, estas viviendas ofrecen una oportunidad única de disfrutar de un estilo de vida excepcional.

Potencial de Apreciación

La ubicación estratégica y las características de las propiedades garantizan un alto potencial de apreciación a largo plazo

Beneficios de la zona:

A 15 minutos del Rincón de la Victoria

1 Cercanía a Servicios

Fácil acceso a todo tipo de servicios, comercios y entretenimiento en el Rincón de la Victoria.

2 Conectividad

Excelente conectividad con las principales vías de comunicación, facilitando los desplazamientos.

3 Entorno Natural

Disfrutar de la tranquilidad y el encanto de la Axarquía, rodeado de naturaleza y a pasos del mar.

Detalles de la próxima oportunidad de compra e inversión

Fecha de Lanzamiento: Las viviendas estarán disponibles para su compra e inversión muy próximamente.

Proceso de Reserva: Se requiere una reserva anticipada para asegurar la selección de la propiedad deseada.

Condiciones Especiales: Existen condiciones y financiación preferencial disponibles para los primeros compradores.

Llámanos o envíanos un email para obtener más información y reservar tu vivienda. Nuestros asesores responderán a tus preguntas y agendarán una visita para que conozcas en personal esta oportunidad de inversión.

No pierdas la oportunidad de convertir tus sueños en realidad y adquirir una vivienda de obra nueva en la privilegiada zona de El Valdés, Axarquía.