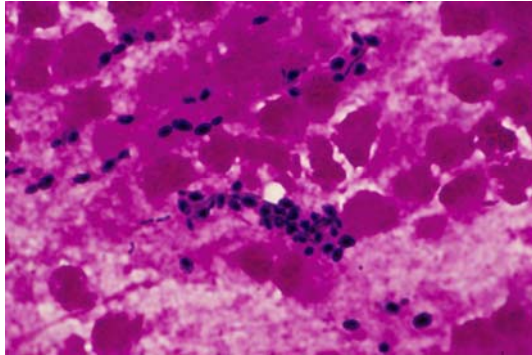


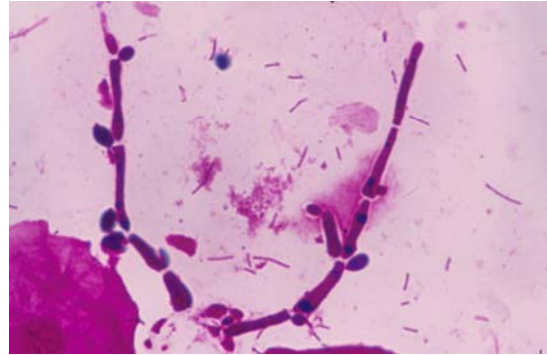
## Mycologische Beelden

Hierna volgen enkele typische mycologische beelden uit ons archief. Het rechtstreeks onderzoek is dikwijls diagnostisch in de mycologie.

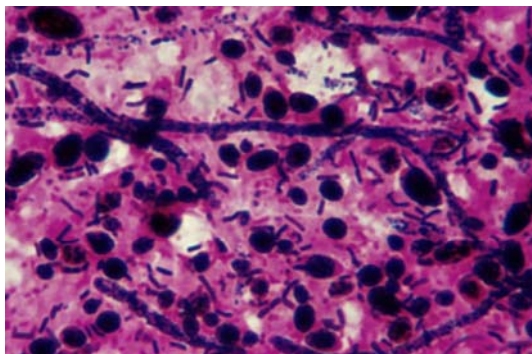
### Gisten



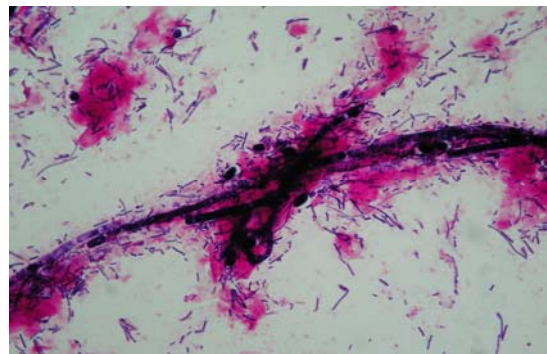
Ovale gistcellen van *Candida albicans* in sputum (Gramkleuring).



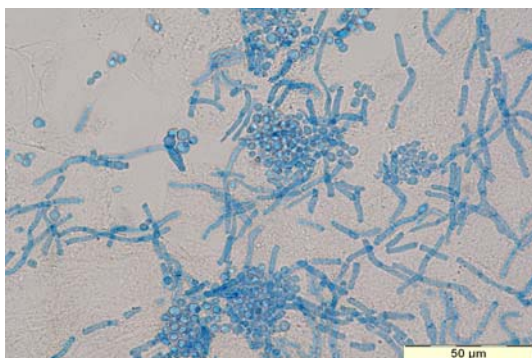
Pseudomycelium van *Candida albicans* en lactobacillen in vaginaal secreet (Gramkleuring).



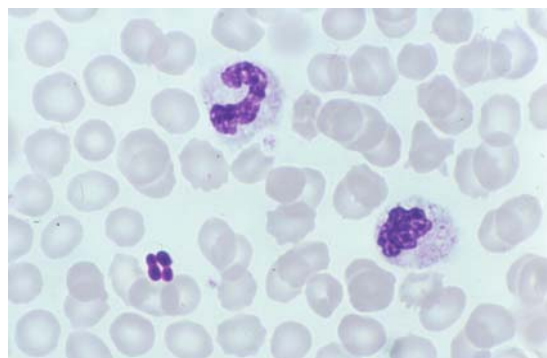
Ovale gistcellen en pseudomycelium van *Candida albicans* bij spruw (Gramkleuring).



Pseudomycelium van *Candida albicans* in een oesophagitis bij een HIV-patiënt (Gramkleuring).

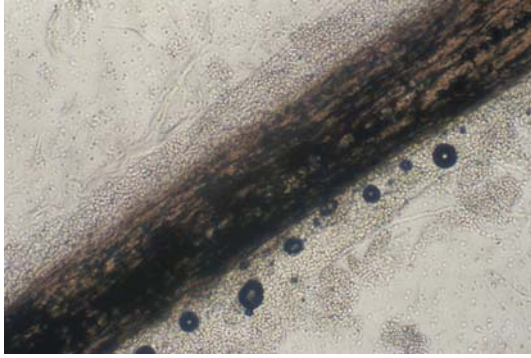


Pseudomycelium en blastosporen van *Malassezia furfur* in huidschilfers (kleuring met KOH en Parkerinkt).

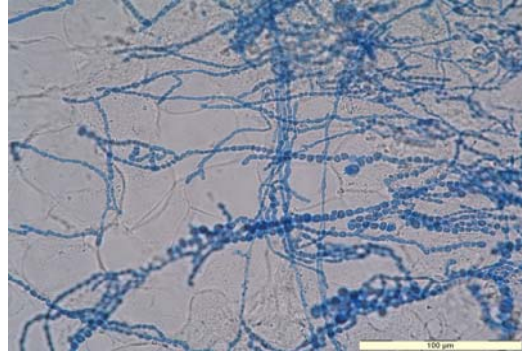


Gistcellen van *Malassezia furfur* in een bloeduitsrijkje (MGG-kleuring).

## Dermatofyten

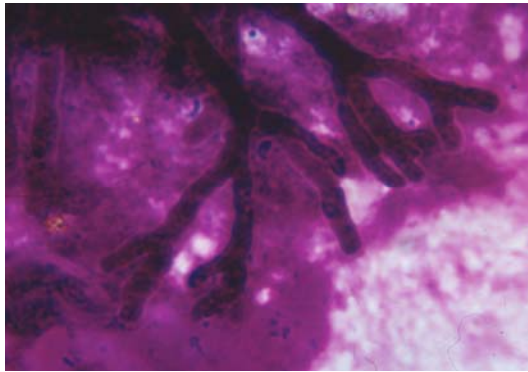


Haar omgeven door sporen (ectothrix) van *Microsporium canis* (ongekleurd).

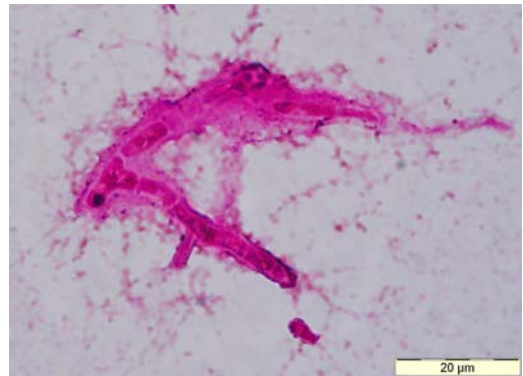


Mycelium en ronde sporen van *Trychophyton rubrum* in huidschilfers (kleuring met KOH en Parkerinkt).

## Fungi



Grampositief vertakt mycelium van *Aspergillus fumigatus* in etter (Gramkleuring).



Mycelium van *Scedosporium apiospermum* in etter (Gramkleuring).

## Referentie

Larone D.H. 2002. Medically important fungi. ASM Press, Washington, D.C.

De Labo-Mailing bestaat deze maand 21 jaar. Onze speciale dank voor de jarenlange uitstekende samenwerking gaat in het bijzonder naar Lisette Wouters en Rudi Adams.

M. Lontie