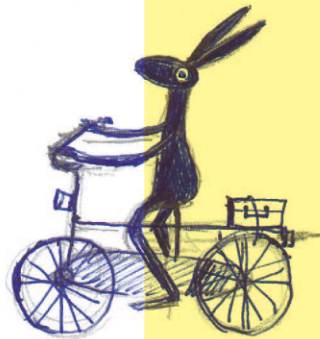


HOE KOM JE BIJ VILLA AUGUSTUS?

Villa Augustus is zowel per auto als met het openbaar vervoer goed te bereiken.



MET DE AUTO

VANUIT DE RICHTING ROTTERDAM

- Volg de A15/E31 richting **Gorinchem/Nijmegen**.
- Neem afslag 23 richting **Papendrecht**, bij de verkeerslichten van de afslag gaat u rechtsaf de N3 op, richting **Papendrecht**.
- Neem na 2,5 km de afslag **Staart**, bij de verkeerslichten linksaf, richting **Staart**. U rijdt nu op de Merwedestraat.
- Na ongeveer 2 km rijdt u op de Oranjelaan en ziet u Villa Augustus aan uw rechterhand.

VANUIT DE RICHTING UTRECHT

- Volg de A27/E30 richting **Breda**.
- Op knooppunt Gorinchem volgt u de A15/E31, richting **Rotterdam**.
- Op de A15 neemt u afslag 23 richting **Papendrecht**, bij de verkeerslichten van de afslag gaat u linksaf de N3 op richting **Papendrecht**.
- Op de N3 neemt u na 2,5 km de afslag **Staart**, bij de verkeerslichten linksaf, richting **Staart**. U rijdt nu op de Merwedestraat.
- Na ongeveer 2 km rijdt u op de Oranjelaan en ziet u Villa Augustus aan uw rechterhand.

VANUIT DE RICHTING BREDA, ANTWERPEN

- Volg de A16/E19 richting **Rotterdam**.
- Neem afslag 20, richting **Randweg Dordrecht** en ga bij de verkeerslichten rechtsaf de N3 op.
- Op de N3 neemt u na 6,5 km de afslag **Staart**, bij de verkeerslichten linksaf, richting **Staart**. U rijdt nu op de Merwedestraat.
- Na ongeveer 2 km rijdt u op de Oranjelaan en ziet u Villa Augustus aan uw rechterhand.

PARKEREN

- Neem na het gele restaurantgebouw de inrit rechts. Let op: Hier geldt betaald parkeren.



Meer informatie aan de ommezijde. →

HOE KOM JE BIJ VILLA AUGUSTUS? (VERVOLG)

OPENBAAR VERVOER

Vanaf Dordrecht Centraal station neemt u stadsbus 4 van Arriva richting **Staart**. U stapt uit bij de halte Parklaan. U ziet Villa Augustus aan de overkant van de straat.

U bent er zo!

TE VOET

VANAF DORDRECHT CENTRAAL STATION

- Vanaf Dordrecht Centraal Station gaat u rechtsaf, de Burgemeester De Raadsingel op (350 m)
- Volg de weg met de bocht naar links, u loopt nu in de Toulonselaan (50 m)
- Volg de Toulonselaan tot het einde en steek de Vrieseweg over (400 m)
- Ga rechts en meteen weer links, u loopt nu op het Sumatraplein, deze gaat over in de Oranjelaan (200 m)
- Volg de Oranjelaan, tot aan de ingang van Villa Augustus (900 m)

OVER HET WATER

MET DE WATERBUS

De fiets mag mee aan boord!

Vanuit Rotterdam, Krimpen aan den IJssel, Ridderkerk, Alblasserdam, Hendrik Ido Ambacht, Papendrecht, Sliedrecht en Zwijndrecht is het mogelijk om met de waterbus te komen. Voor vertrektijden, haltes en tarieven kunt u kijken op de website van de waterbus: www.waterbus.nl

De waterbus legt aan aan de Merwekade. Vanaf daar is het 15 minuten lopen naar Villa Augustus:

- Ga linksaf en volg de Merwekade. (200 m)
- Volg de bocht naar rechts, u loopt nu op de Bleijenhoek (200 m)
- Op de kruising gaat u linksaf, de Torenstraat op (200 m)
- U volgt de Torenstraat, deze gaat over in de Noordendijk (200 m)
- Op de Noordendijk gaat u na ongeveer 700 m linksaf, u loopt nu richting de parkeerplaats van Villa Augustus.
- Hier kunt u het bruggetje over de Vlij nemen, richting de ingang van Villa Augustus.

