

ETICHETTE, GRUPPI E PROFILAZIONI

View in Help Scout (<https://secure.helpscout.net/docs/5bb5cdd72c7d3a04dd5b462a/article/64142b721e1bef503ca8e377>)

 **Difficoltà: Base**  **Tempo di lettura: 5 minuti**

Etichette, gruppi e profilazioni, sono tutti modi per classificare i contatti di una audience. Organizzare i tuoi "iscritti" è fondamentale per inviare email mirate ad un target specifico. Per questo il nostro customer success team ti consiglia di creare un'unica lista e di utilizzare le funzionalità di etichette, gruppi e profilazioni per suddividere i tuoi contatti. Di seguito descriveremo le differenze tra le tre funzionalità.

In questa guida:

Cosa sono le etichette (#1)

Cosa sono i gruppi (#2)

Cosa sono le profilazioni (#3)

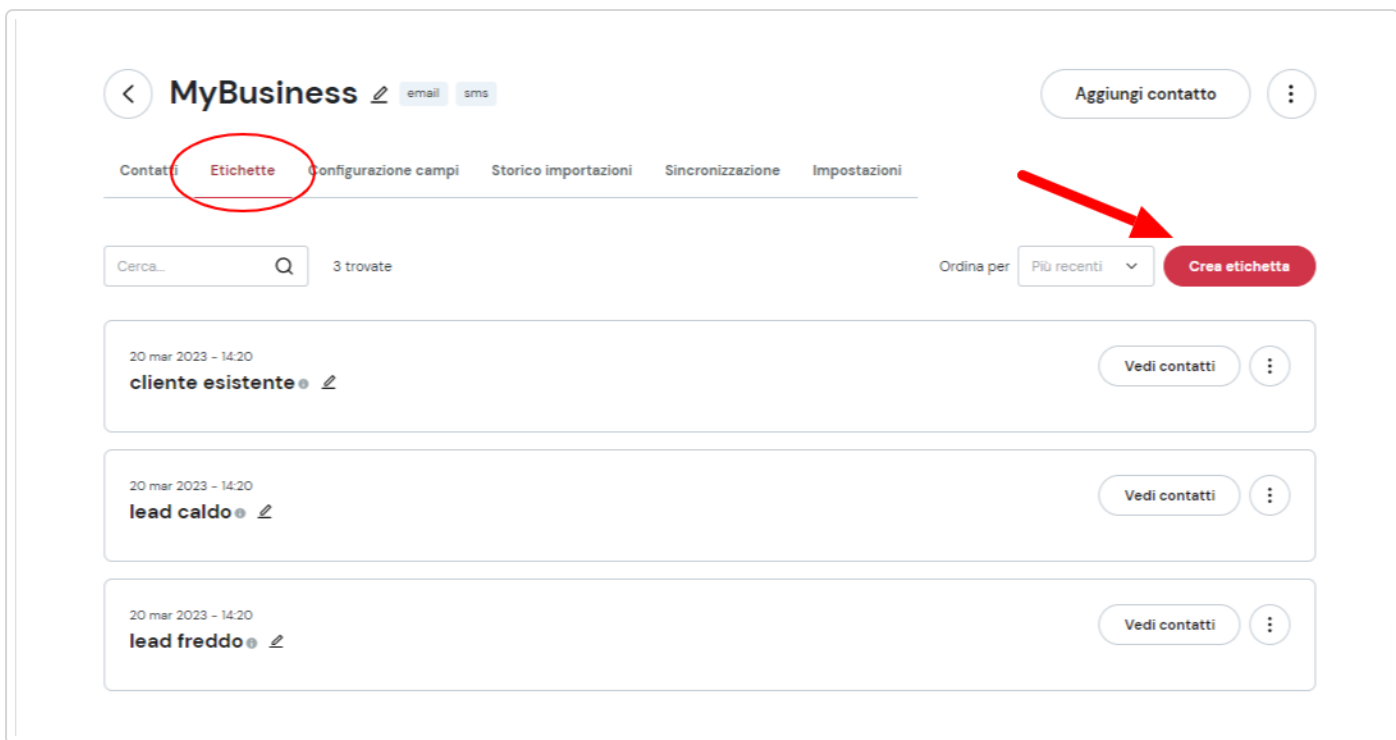
Cosa sono le etichette?

Le etichette ti consentono di aggiungere più informazioni ai tuoi dati di contatto, informazioni che non avresti necessariamente nelle colonne del tuo file. Le etichette sono solo per uso interno, ovvero i contatti che si iscrivono alla tua mailing list non saranno in grado di aggiungere tag da soli.

Puoi "etichettare" efficacemente i contatti con informazioni aggiuntive per tenere traccia dei tuoi contatti o progettare campagne email mirate basate su etichette. Ad esempio, potresti gestire la tua pipeline di vendita, utilizzando etichette come:

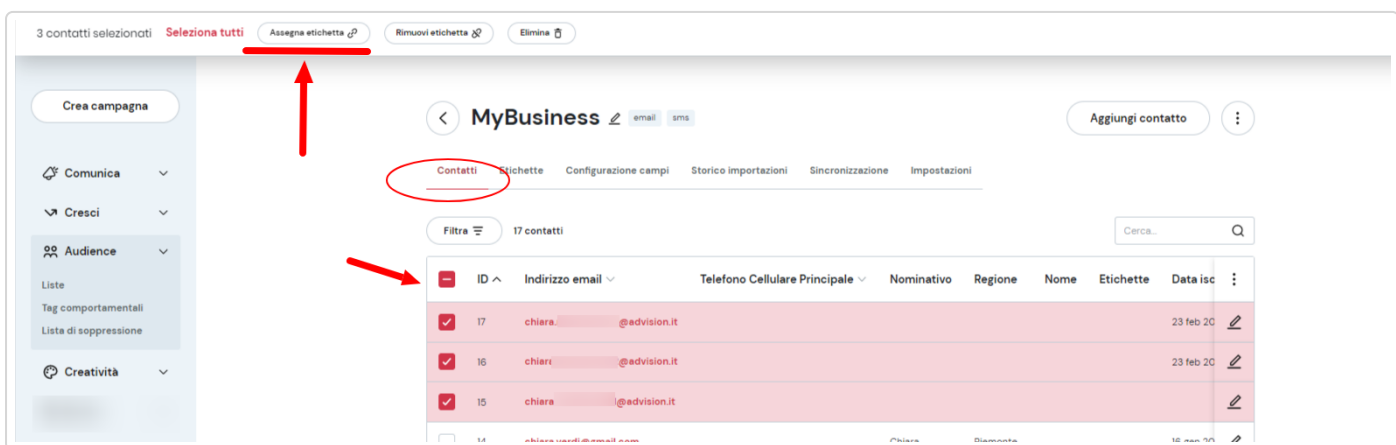
- Lead freddo
- Lead caldo
- Cliente esistente

Per creare un'etichetta, devi andare nelle impostazioni della tua lista e cliccare "crea etichetta" nella sezione "etichette". Per prima cosa dai un nome alla tua etichetta:

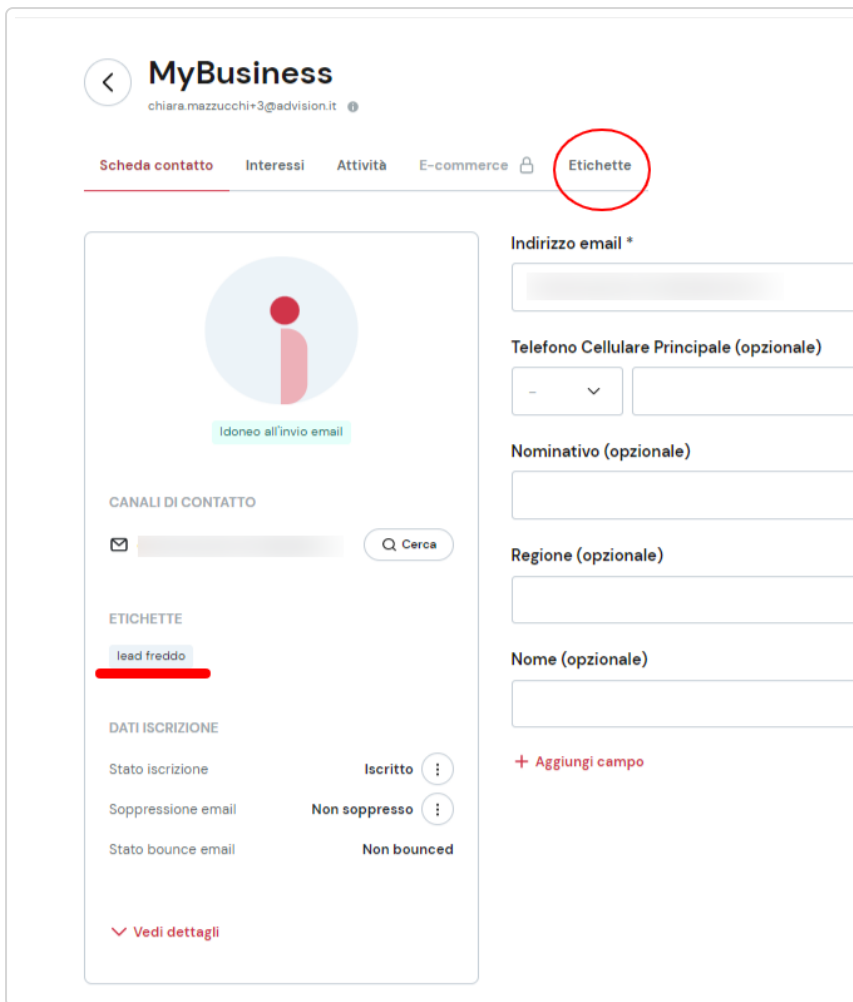


Per associare dei contatti ad una etichetta hai diverse possibilità:

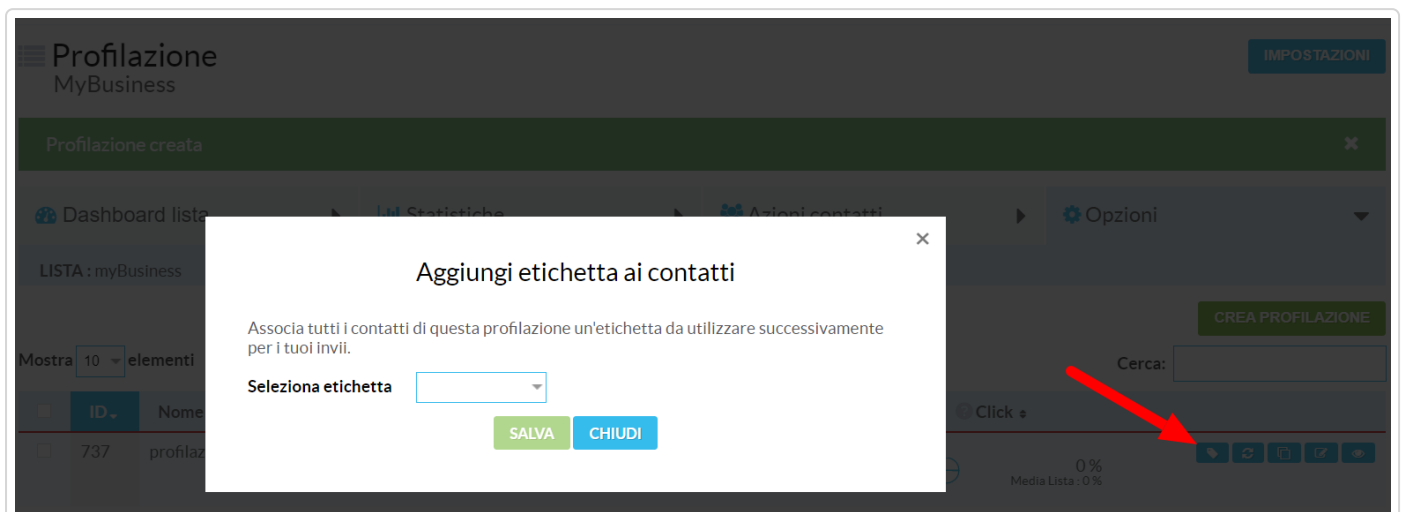
- vai in "contatti", filtra o seleziona tramite spunta i contatti che vuoi etichettare e quindi procedi con l'assegnazione dell'etichetta:



- cerca un singolo contatto nella barra di ricerca in alto a destra della piattaforma, e associa una o più etichette all'interno della sua scheda-contatto. Una volta raggiunta la pagina, dovrai spostarti nella tab "etichette" per poter associare una o più etichette ad un contatto.



- **trasforma contatti profilati in contatti etichettati.** Vai in "profilazioni", in corrispondenza del nome della profilazione, clicca la prima icona a forma di tag per associare ai contatti profilati un'etichetta da te selezionata.



Le etichette create possono essere eliminate o modificate in qualsiasi momento. Nella sezione etichette potrai inoltre, visualizzare i contatti etichettati cliccando "vedi contatti" in corrispondenza dell'etichetta di tuo interesse.

Cosa sono i gruppi?

I gruppi sono un campo personalizzato in cui è possibile esprimere una preferenza rispetto ad un gruppo di opzioni, come un campo a scelta multipla, un menu a tendina, un radio button.

I gruppi servono a classificare i contatti per interessi o preferenze e possono rappresentare la base per la creazione di profilazioni per l'invio a un pubblico mirato. I gruppi sono pensati per rivolgersi direttamente ai contatti, per cui è possibile raccogliere informazioni grazie alle interazioni con loro (pensa ad un form in cui il contatto ha la possibilità di scegliere una o più opzioni es. *"qual è il tuo sport preferito" scegli tra "nuoto, pallavolo, basket"*).



Iscriviti alla nostra newsletter sportiva

Ti invieremo un'email ogni mese sul tuo sport preferito.
Indicaci qui sotto su quale sport puoi rimanere sempre informato!

Indirizzo Email

Qual è il tuo sport preferito?

pallavolo

basket

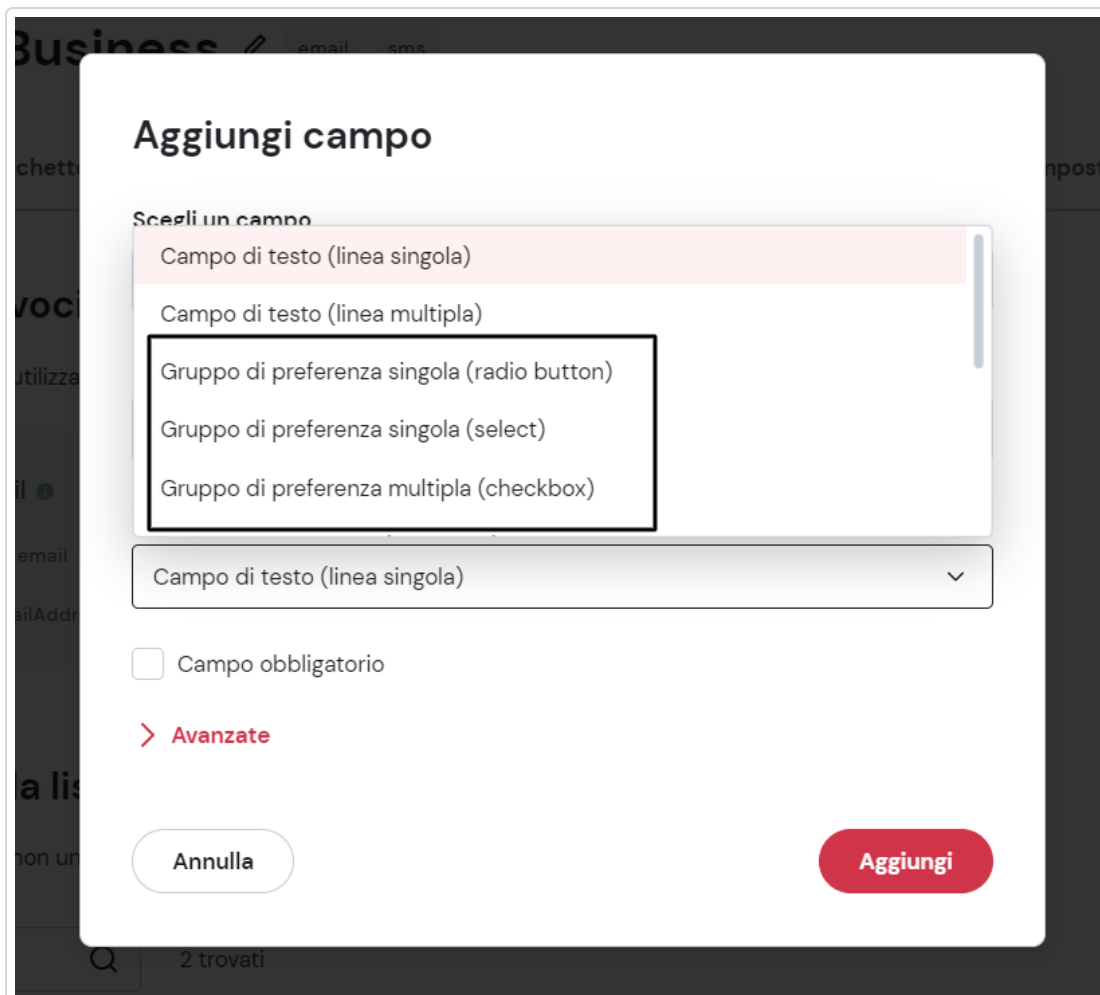
nuoto

Iscrivimi!

Prima di iniziare a utilizzare i gruppi, devi dare un nome al gruppo e individuare le opzioni.

Per creare un gruppo vai in "configurazione campi e gruppi" dalle impostazioni di lista. Aggiungi un campo e seleziona un campo "personalizzato" tra:

- gruppo di preferenza multipla (checkbox)
- gruppo di preferenza singola (select)
- gruppo di preferenza singola (radio butotton)



Una volta creato un gruppo puoi:

- **aggiungere manualmente** un contatto ad un gruppo **dalla scheda di un contatto**

myBusiness

Scheda contatto Interessi Attività E-commerce Etichette

Indirizzo Email *

Telefono Cellulare Principale (opzionale)

Preferenze sport (opzionale)

- pallavolo
- basket
- nuoto

+ Aggiungi campo

Idoneo all'invio email

CANALI DI CONTATTO

ETICHETTE

NESSUNA ETICHETTA

DATI ISCRIZIONE

Stato iscrizione	Iscritto	⋮
Soppressione email	Non soppresso	⋮
Stato bounce email	Non bounced	

✓ Vedi dettagli

- **aggiungere manualmente un contatto ad un gruppo tramite importazione.** In questo caso, nella fase di mappatura, dovrai associare la colonna che contiene i valori (ergo le opzioni per ogni contatto) presenti nel tuo file con il gruppo che hai creato sulla piattaforma.

Mappa i campi

Abbiamo rilevato **2 contatti** e **2 campi** da associare. Seleziona i dati che vuoi importare per ogni contatto. Se hai bisogno di importare più dati, **crea un campo**.

Intestazione del file

Dati

Campo da associare

Indirizzo email

test@gmail.com
test+1@gmail.com

Non importare ▾

Preferenze Sport

pallavolo
basket

Preferenze sport ▾



Ricordati che

Il valore di questo campo deve essere uno o più valori separati da virgola tra i seguenti: pallavolo, basket, nuoto

- chiedere ai tuoi iscritti di unirsi a un gruppo specifico tramite un modulo o form di iscrizione, in cui il contatto ha la facoltà di flaggare una delle opzioni da te proposte. Una volta compilato il form, il contatto verrà inserito all'interno di un gruppo.

Dopo aver creato uno o più gruppi, puoi procedere a creare delle profilazioni basate sul gruppo, in modo da clusterizzare i tuoi contatti e fare degli invii mirati ai contatti profilati sulla base delle loro preferenze.

Nome:

Gruppo di preferenza

Corrisponde:

Tutte le regole (AND) ▾

REGOLE PROFILAZIONE:

Preferenze sport



è

▾

pallavolo

basket

nuoto



AGGIUNGI REGOLA

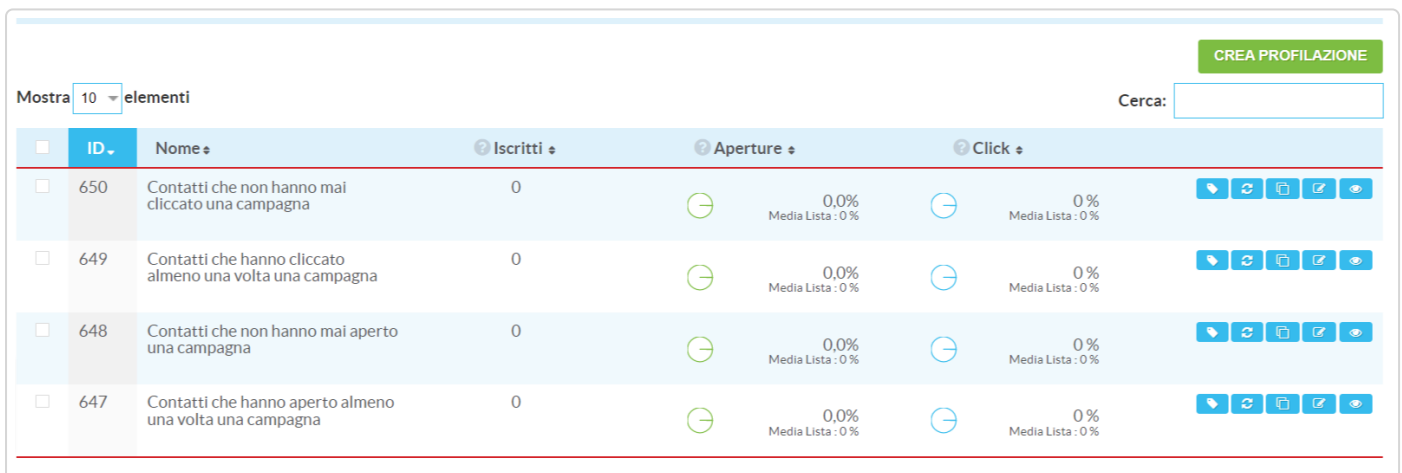
PULISCI

CREA PROFILAZIONE

I gruppi ti aiuteranno a capire le preferenze del tuo pubblico, mentre le profilazioni ti permetteranno di filtrare i tuoi contatti. Questi sono 2 strumenti utili che si completano a vicenda e alla fine ti aiuteranno a perfezionare il tuo pubblico in modo da poter inviare email sempre più mirate.

Cosa sono le profilazioni?

Le profilazioni sono una visualizzazione dinamica dei contatti basate su regole e logiche. Profilare significa filtrare e suddividere contatti simili. Quando si crea una profilazione, vengono impostate condizioni di filtro dei contatti sulla base delle informazioni disponibili nella lista.



ID	Nome	Iscritti	Aperture	Click
650	Contatti che non hanno mai cliccato una campagna	0	0,0% Media Lista : 0 %	0 % Media Lista : 0 %
649	Contatti che hanno cliccato almeno una volta una campagna	0	0,0% Media Lista : 0 %	0 % Media Lista : 0 %
648	Contatti che non hanno mai aperto una campagna	0	0,0% Media Lista : 0 %	0 % Media Lista : 0 %
647	Contatti che hanno aperto almeno una volta una campagna	0	0,0% Media Lista : 0 %	0 % Media Lista : 0 %

Le profilazioni ti permettono di includere (ed escludere) in modo dinamico i contatti man mano che le condizioni della profilazione vengono soddisfatte. Puoi avere tutti le profilazioni che desideri e una profilazione può includere gruppi e/o etichette.

A differenza delle etichette o dei gruppi, con le profilazioni non stai aggiungendo dati al tuo pubblico, ma stai utilizzando i dati che hai già sul tuo pubblico per classificare i tuoi contatti. Pensa alle profilazioni i più come a un filtro sulla tua audience.

Riassumendo:

Le etichette ti consentono di aggiungere più informazioni ai tuoi dati di contatto

Le etichette sono solo per uso interno

I gruppi sono un campo personalizzato in cui è possibile esprimere una preferenza

I gruppi sono pensati per rivolgersi direttamente ai contatti

Le profilazioni sono una visualizzazione dinamica dei contatti basate su regole e logiche

Questa guida ti è stata utile? 😊 ☹️

