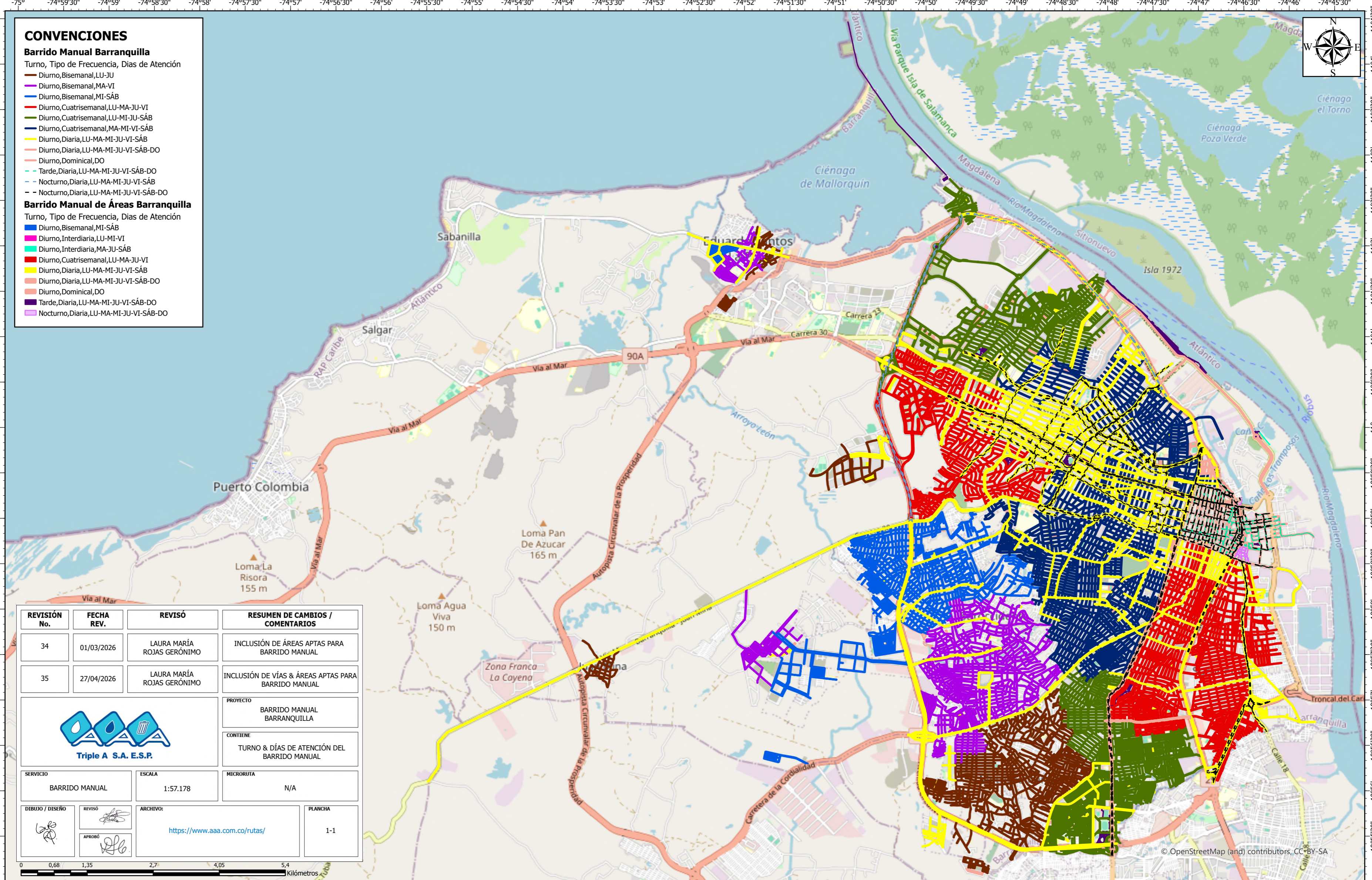
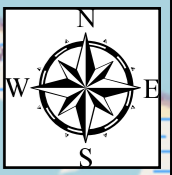


**SOCIEDAD DE ACUEDUCTO, ALCANTARILLADO & ASEO TRIPLE A S.A. E.S.P**  
**GERENCIA DE ASEO**  
**DISTRITO DE BARRANQUILLA - ATLÁNTICO**  
**BARRIDO MANUAL**

Coordinate System: GCS WGS 1984  
 Datum: WGS 1984  
 Units: Degree



- CONVENCIONES**
- Barrido Manual Barranquilla**
- Diurno, Bisemanal, LU-JU
  - Diurno, Bisemanal, MA-VI
  - Diurno, Bisemanal, MI-SÁB
  - Diurno, Cuatrisesemanal, LU-MA-JU-VI
  - Diurno, Cuatrisesemanal, LU-MI-JU-SÁB
  - Diurno, Cuatrisesemanal, MA-MI-VI-SÁB
  - Diurno, Diaria, LU-MA-MI-JU-VI-SÁB
  - Diurno, Diaria, LU-MA-MI-JU-VI-SÁB-DO
  - Diurno, Dominical, DO
  - - Tarde, Diaria, LU-MA-MI-JU-VI-SÁB-DO
  - - Nocturno, Diaria, LU-MA-MI-JU-VI-SÁB
  - - Nocturno, Diaria, LU-MA-MI-JU-VI-SÁB-DO
- Barrido Manual de Áreas Barranquilla**
- Diurno, Bisemanal, MI-SÁB
  - Diurno, Interdiaria, LU-MI-VI
  - Diurno, Interdiaria, MA-JU-SÁB
  - Diurno, Cuatrisesemanal, LU-MA-JU-VI
  - Diurno, Diaria, LU-MA-MI-JU-VI-SÁB
  - Diurno, Diaria, LU-MA-MI-JU-VI-SÁB-DO
  - Diurno, Dominical, DO
  - Tarde, Diaria, LU-MA-MI-JU-VI-SÁB-DO
  - Nocturno, Diaria, LU-MA-MI-JU-VI-SÁB-DO



REVISIÓN No.	FECHA REV.	REVISÓ	RESUMEN DE CAMBIOS / COMENTARIOS
34	01/03/2026	LAURA MARÍA ROJAS GERÓNIMO	INCLUSIÓN DE ÁREAS APTAS PARA BARRIDO MANUAL
35	27/04/2026	LAURA MARÍA ROJAS GERÓNIMO	INCLUSIÓN DE VÍAS & ÁREAS APTAS PARA BARRIDO MANUAL

<p><b>Triple A S.A. E.S.P.</b></p>			PROYECTO BARRIDO MANUAL BARRANQUILLA
			CONTIENE TURNO & DÍAS DE ATENCIÓN DEL BARRIDO MANUAL
SERVICIO	ESCALA	MICRORUTA	
BARRIDO MANUAL	1:57.178	N/A	
DIBUJO / DISEÑO	REVISÓ	ARCHIVO:	PLANCHA
		<a href="https://www.aaa.com.co/rutas/">https://www.aaa.com.co/rutas/</a>	1-1
APROBÓ			

