

# الرصد الدولي لهدف التنمية المستدامة الرابع/برنامج التعليم 2030: جمع البيانات القابلة للمقارنة بين البلدان استبيان برامج التعليم العالي (إسكد 5-8)

ورشة العمل الإقليمية حول مؤشرات هدف التنمية المستدامة الرابع

شرم الشيخ، جمهورية مصر العربية 15-19 نيسان/أبريل 2019



# أهمية الاستبيان

- ترفد الإحصاءات التي يجمعها هذا الاستبيان قاعدة بيانات التعليم الدولية التي يُنتجها معهد اليونسكو للإحصاء والتي تُنشر على نطاق واسع في أوساط المستخدمين وتُساعد على إطلاع صناع القرار على الصعيدين الوطني والدولي على حد سواء.
- تعتبر هذه البيانات أساسية لاحتساب العديد من مؤشرات التعليم العالي المستخدمة في رصد التقدم المحرز نحو تحقيق الأهداف الإقليمية والدولية، بما في ذلك أهداف التنمية المستدامة وبرنامج التعليم 2030.

# محتويات الاستبيان

- يتكون الاستبيان من 8 جداول تُجمع من خلالها البيانات التي تُستخدم لحساب مؤشرات التعليم العالي.
- يشمل هذا الاستبيان كافة برامج التعليم العالي:
  - برامج التعليم العالي قصير الأمد (إسكد 5)
  - برامج من مستوى البكالوريوس أو ما يعادلها (إسكد 6)
  - برامج من مستوى الماجستير أو ما يعادلها (إسكد 7)
  - برامج من مستوى الدكتوراه أو ما يعادلها (إسكد 8)

# الوحدات الإحصائية

الوحدات الإحصائية	مستوى التعليم	الجداول
الطلاب (المقيدون-المستجدون-الدوليون)	5 - 8	ج-2 ج إلى -6
الخريجون	5 - 8	ج-7
الأكاديمية الهيئة	5 - 8	ج-8

## ج-1: معلومات عامة حول البيانات التي يتضمنها هذا الاستبيان

- معلومات حول الشخص أو الأشخاص المسؤولين عن استيفاء الاستبيان من أجل:
  - المتابعة في حال الحاجة إلى توضيحات إضافية
  - المشاركة في المصادقة على المؤشرات الناتجة عن البيانات المُرسلة قبل نشرها
- عنوان الموقع على الإنترنت حيث تنشر الإحصاءات الوطنية للتعليم العالي
- معلومات عن السنة الأكاديمية، السنة المرجعية للأعمار والمصادر الرئيسية للبيانات
- المعايير المستخدمة لتحديد البلد الأصلي للطلاب الدوليين

## ج-2: عدد الطلاب حسب مستوى التعليم ونوع المؤسسة التعليمية والجنس

- يتطلب هذا الجدول بيانات القيد في برامج التعليم العالي وذلك بحسب:
  - مستوى التعليم (إسكد 5 إلى 8)
  - نوع المؤسسة التعليمية (حكومية أو خاصة)
  - الجنس (ذكور أو إناث)
- بالإضافة بيانات القيد حسب معادلات الدوام الكامل

## ج-3: عدد الطلاب حسب مستوى التعليم ومجال الدراسة والجنس

- يتطلب هذا الجدول بيانات القيد في برامج التعليم العالي بحسب:  
- مستوى التعليم ومجال الدراسة استنادا الى التصنيف الدولي إسكد-مجالات 2013 وحسب الفئات العريضة

- 01 التعليم
- 02 الفنون والعلوم الإنسانية
- 03 العلوم الإجتماعية والصحافة والإعلام
- 04 الأعمال والإدارة والقانون
- 05 العلوم الطبيعية والرياضيات والإحصاء
- 06 تكنولوجيا الإتصالات والمعلومات
- 07 الهندسة والتصنيع والبناء
- 08 الزراعة والحراجة ومصائد الأسماك والبيطرة
- 09 الصحة والرفاه
- 10 الخدمات

## ج-4: عدد المستجدين في مستوى إسكد معين والمستجدين في التعليم العالي للمرة الأولى حسب مستوى التعليم والجنس

• يتطلب هذا الجدول بيانات المستجدين في المستوى والمستجدين في التعليم العالي للمرة الأولى وذلك بحسب:

- مستوى التعليم (إسكد 5 إلى 8)

- الجنس

• المستجدون في التعليم العالي للمرة الأولى هم طلاب لم يسبق لهم أن تسجلوا في أي برنامج آخر على مستوى التعليم العالي. وبالإضافة الى كونهم مستجدين في التعليم العالي للمرة الأولى فانهم أيضا، بحكم التعريف، مستجدون في مستوى التعليم الذي تسجلوا فيه.



## ج-5: عدد الطلاب والمستجدين في برامج الدرجة الأولى من التعليم العالي حسب السن والجنس

- يتطلب هذا الجدول بيانات الطلاب والمستجدين في التعليم العالي للمرّة الأولى وذلك بحسب:
  - المستوى التعليمي (تم إضافة التوزيع العمري للطلاب في برامج إسكد 5- تعليم مهني)
  - السن (أحادي السن)
  - الجنس

## ج-6: عدد الطلاب الدوليين في التعليم العالي حسب البلد الأصلي والجنس

- يحتوي هذا الجدول على بيانات الطلبة الدوليين في التعليم العالي وذلك بحسب:
  - البلد الأصلي
  - الجنس
- **الطلاب الدوليون** هم الأشخاص الذين عبروا الحدود الدولية بهدف المشاركة بالأنشطة التعليمية في بلد المقصد.
- **معايير تحديد البلد الأصلي:**
  - البلد الذي حصل فيه الطالب على مؤهلات المرحلة الثانية من التعليم الثانوي أو ويمبلد التعليم الأسبق.
  - الإقامة
  - الجنسية

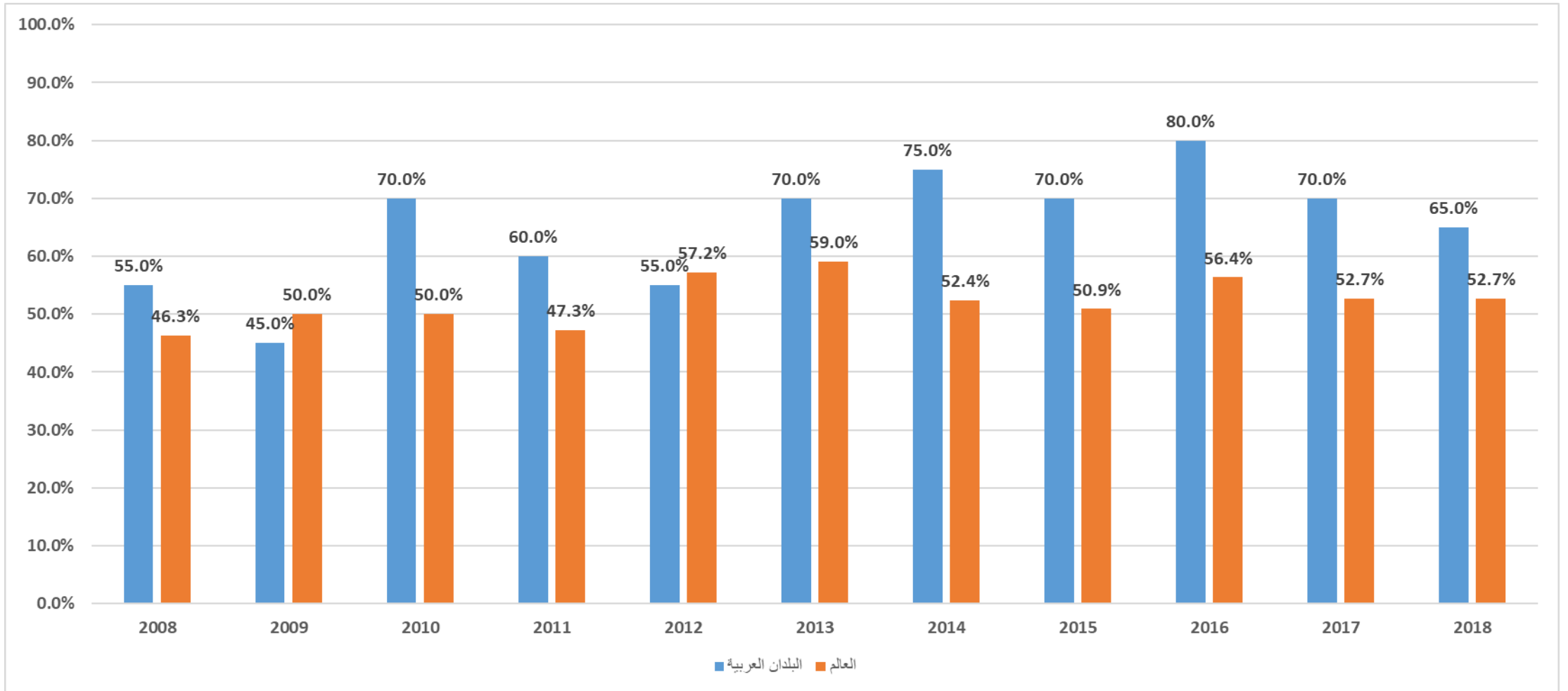
## ج-7: عدد الخريجين حسب مستوى التعليم ومجال الدراسة والجنس

- في هذا الجدول، يجب توفير بيانات الخريجين وذلك بحسب مستوى التعليم ومجال الدراسة - الخريج هو الشخص الذي أتم برنامج تعليمي بنجاح خلال السنة الدراسية أو الأكاديمية المرجعية.

## ج-8: أعضاء الهيئة الأكاديمية حسب مستوى التعليم والحالة الوظيفية ونوع المؤسسة التعليمية والجنس

- يتطلب هذا الجدول بيانات أعضاء الهيئة الأكاديمية بحسب:
  - مستوى التعليم (إسكد 5-8 وإسكد 5)
  - نوع المؤسسة التعليمية (حكومية أو خاصة)
  - الجنس (ذكور أو إناث)
- بالإضافة إلى بيانات أعضاء الهيئة الأكاديمية حسب معادلات الدوام الكامل.

# معدلات الإستجابة في البلدان العربية مقارنةً بالعالم



## بيانات التعليم العالي في البلدان العربية: مسائل أساسية

- ضعف في الاستجابة (65% في العام 2018)
- نوعية البيانات (تضارب البيانات عبر الزمن أو ما بين الجداول في الاستبيان عينه)
- عدم توفير بيانات مهمة، مثل:
  - القيد حسب معادلات الدوام الكامل (46%)
  - الخريجين (38%)
  - المستجدين (38%)
  - توزيع القيد حسب العمر (38%)
  - توزيع القيد حسب مجال الدراسة (23%)
  - الهيئات الأكاديمية (23%)
- إشكالية بتعريف الطلاب الدوليين ( غالباً ما يستند التعريف الى الجنسية)