

プランメカ Viso[®]

The next generation has arrived

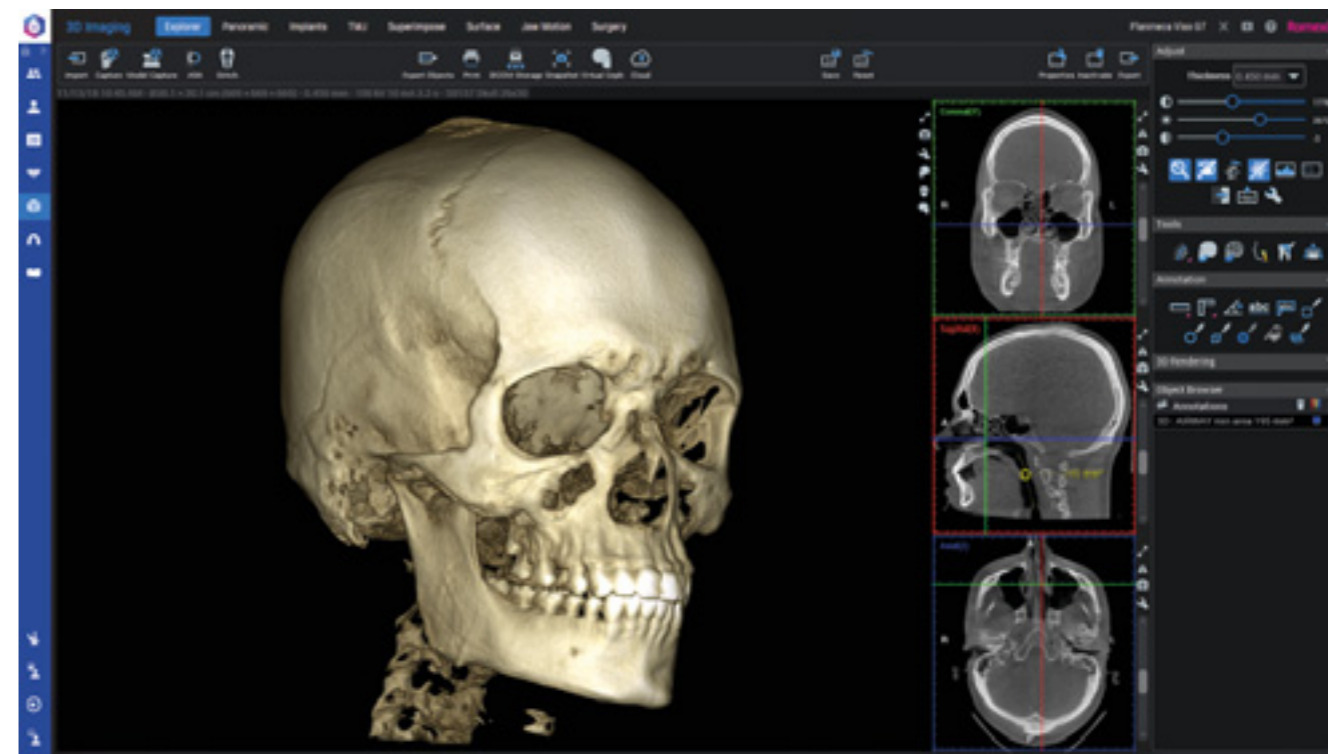


日本語

PLANMECA

Exceptional CBCT imaging

プランメカ Viso®イメージングユニットは、コンビームイメージングの進化における大きな一歩です。その品質は、ワールドクラスのCBCTユニットの次世代機です。個人のクリニックから大規模病院まで、様々な臨床環境における顎顔面イメージングの要求の高いニーズを満たします。機能満載の次世代CBCTイメージングが登場しました！



Two models

プランメカ Viso®はFOVの違う2機種をラインナップしており、どちらも高画質、高機能かつ簡単な操作により、パノラマ、口腔外バイトウイング、セファロイメージング撮影にも対応しております。



プランメカ Viso® G5

撮影範囲：φ30×30mmからφ200×170mm（無段階調整）
ステッチなしの最大ボリューム：φ200×100mm
ステッチありの最大ボリューム：φ200×170mm



プランメカ Viso® G7

撮影範囲：φ30×30mmからφ300×300mm（無段階調整）
ステッチなしの最大ボリューム：φ300×190mm
ステッチありの最大ボリューム：φ300×300mm

仕様

販売名	プランメカ Viso
一般的名称	アーム型X線CT診断装置
認証番号	301ADBZI00006000
管電圧	60~120kV
管電流	1~16mA
周波数	50/60Hz
電源電圧	100-220V
定格電源入力	1800W
スキャン時間	1~36秒
通常画像再構成時間	2~55秒

設置面積要件：	
幅	1340mm
奥行	1520mm
高さ	1640~2360mm
重量	165kg
セファロスタット付き：	
幅	2060mm
奥行	1520mm
高さ	1640~2360mm
重量	180kg

プランメカ CALM® モーションアーチファクト補正	✓
プランメカ Ultra Low Dose™ イメージング	✓
管電圧120 kV	✓
ENDOモード	✓
3Dデンタルプログラム	✓
3D ENTプログラム	✓
3Dカメラで顔貌撮影	✓
3D モデルスキャン	✓
2D パノラマ撮影	✓
ワンショットセファロ撮影	✓

Usability like never before

プランメカ Viso® CBCTは、リニューアルされたイメージングワークフローを提供します。容易な患者の位置決めからインテリジェントなFOV機能などにより、イメージングエクスペリエンスのレベルを向上し、患者さんにも優れた快適さを提供します。



FOVの位置決めをバーチャル化

患者の位置決めを統合されたカメラおよびライブビューを使用してコントロールパネルから直接行います。ユーザーがFOVサイズと位置を指先で自由に調節できます。

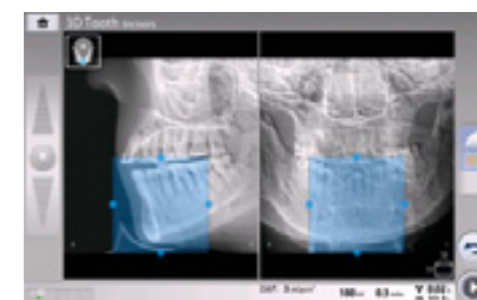
撮影範囲を自由に調整可能

プランメカ Viso® は、1本の歯から頭蓋骨全体(G7のみ)のイメージングまで様々なボリューム選択が可能で、サイズも自由に調整出来る為、多様な臨床ニーズに対応します。プランメカ Visoの3Dセンサーは、2Dイメージングにも対応しています。

インテリジェントな患者サポート

プランメカVisoの後頭部サポートは、患者さんの快適さと安全性を確保します。この後頭部サポートにより、顔貌をより簡単にクリアな画像を撮影することが可能となりました。

さらにプランメカ CALM® モーションアーチファクト補正アルゴリズムにより、チンカップなしでも使用できます。



FOVのサイズと位置はスカウトビューから再調整出来ます。

Premium image quality

CBCTイメージングにおいて画質は最も重要な要素の1つです。プランメカ Viso®は、Ultra low doseモード及びメタルアーチファクト、ノイズの低減機能が装備されており、様々な状況で鮮明で高画質な画像を撮影できます。また、オプションでモーションアーチファクト低減機能 (CALM) も搭載可能となっております。



管電圧120 kV

120 kVの管電圧により、様々な症例で最適な画質が得られます。アーチファクトを低減し、高画質の画像を提供します。

モーションアーチファクト低減

プランメカ CALM® は、体動のリスクのある患者さんを撮影する際に性能を発揮します。プランメカ CALMは体動によるアーチファクトを補正し再撮影のリスクを低減する事が可能です。

プランメカ Ultra Low Dose™ 画像

当社のすべてのCBCTユニットは、プランメカ Ultra Low Dose™ が採用されています。これにより低い被爆線量で、高画質な3D画像を撮影する事が出来ます。

メタルアーチファクトの低減

金属製の修復物や根管充填物がある場合、CBCT画像に影等の障害陰影が生じることがあります。当社のプランメカ ARA™ アルゴリズムは、これらのアーチファクトを効率的に低減します。

ノイズ低減

当社のプランメカ AINO™は、適切な処理技術により、ノイズの少ない画像を撮影することが可能です。これにより、高解像度モード撮影の際にノイズを低減し、画質を向上させることが可能となりました。

New プランメカ ProFace®

プランメカ Viso® は、顔貌撮影の方法としてプランメカ ProFace® を搭載しました。センサーには4つのカメラとLEDライトストリップが内蔵されており、高画質な3D写真を撮影できます。これらを患者さんのモデルスキャンと組み合わせることにより、より精密な3D治療計画が可能となります。

プランメカ ProCeph™ (オプション)

プランメカ Visoユニットにはプランメカ ProCeph™ ワンショットセファロも搭載可能です。ワンショットセファロの撮影は1秒未満で、患者さんが動くリスクを低減できます。

小さいお子様や高齢者等、撮影の際に動いてしまう患者さんを撮影する場合に有効です。



“Better care through innovation”を社是として掲げているPlanmecaグループの本社であるPlanmeca Oyは、3Dおよび2Dイメージングデバイス、CAD/CAMソリューション、デンタルケアユニット、ソフトウェアなど、業界トップレベルの歯科用機器を設計および製造している企業です。

Follow us on social media!



PLANMECA

詳細はPlanmeca Japan 株式会社の正規販売代理店へお問い合わせください。 www.planmeca.com/ja

Planmeca Japan 株式会社
 東京都中央区日本橋室町二丁目 3 番 1 号室町古河三井ビルディング 16 階
 Tel.03-6665-0095 Fax.03-6665-0096
 高度管理医療機器等販売業・貸与業許可証:第5502195098号

※改良のため仕様および外観を予告なく変更する場合があります。

Images may contain optional items not included in standard delivery. Available configurations and features may have country or area specific variations. Some products displayed above may not be available in all countries or areas. Rights for changes reserved.

Planmeca, All in one, Anamat Plus, Cobra, Comfy, Digital perfection, Economat Plus, Elegant, Flexy, Perio Fresh, PlanEasyMill, Planmeca 4D, Planmeca AINO, Planmeca ARA, Planmeca CAD/CAM, Planmeca CALM, Planmeca Cariosity, Planmeca Chair, Planmeca Clarify, Planmeca Compact, Planmeca Creo, Planmeca Emerald, Planmeca FIT, Planmeca Intra, Planmeca iRomexis, Planmeca Lumion, Planmeca Lumo, Planmeca Maximity, Planmeca Minea, Planmeca Minendo, Planmeca Minetto, Planmeca mRomexis, Planmeca Noma, Planmeca Olo, Planmeca Online, Planmeca PlanCAD, Planmeca PlanCAM, Planmeca PlanClear, Planmeca PlanDesk, Planmeca PlanID, Planmeca PlanMill, Planmeca Planosil, Planmeca PlanPure, Planmeca PlanScan, Planmeca PlanView, Planmeca ProCeph, Planmeca ProFace, Planmeca ProID, Planmeca ProMax, Planmeca ProModel, Planmeca ProOne, Planmeca ProScanner, Planmeca ProSensor, Planmeca ProX, Planmeca Romexis, Planmeca Serenus, Planmeca SingLED, Planmeca SmartGUI, Planmeca Solanna, Planmeca Sovereign, Planmeca Ultra Low Dose, Planmeca Vision, Planmeca Viso, Planmeca Verity, Planmeca WaterLine Cleaning System, Planmeca Xtremity, Proline Dental Stool, ProTouch, SmartPan, SmartTouch, Trendy, and Ultra Relax are registered or non-registered trademarks of Planmeca in various countries.