

# プランメカ Emerald™

The crown jewel of intraoral scanning



日本語

**PLANMECA**

# Why go digital?

## 口腔内スキャンで使いやすさと快適さを向上

口腔内スキャンの世界に足を踏み入れるのはごく自然なことです。チームにとってデジタル印象はより印象採得が簡単で、患者さんにとっての快適性も向上します。デジタル印象は従来の印象採得よりもより多くの利点をもたらします。



より早く、簡単に、快適に



チェアタイムの短縮



精度の高いデジタル印象



新しい治療の可能性



デジタル転送とストレージ



材料費と送料の節約



デジタルの世界  
へようこそ!

# プランメカ Emerald™

## 高速な次世代口腔内スキャナー

小型で軽量のプランメカ Emerald™ 口腔内スキャナーは、優れた操作性を念頭に設計されています。高速スキャンと高い精度の印象採得を可能にしたスキャナーです。デジタル印象の採得が今までになく簡単になりました！

### 小型で軽量

コンパクトでエルゴノミクス設計の本体は手にフィットし、簡単に操作する事が出来ます。

### 簡単に共有

プラグアンドプレイ機能により、診療所とラボでスキャナーを共有

### 交換可能なコード

消耗を減らし、スキャナのライフサイクルを延ばします。

### 高速スキャンと高い精度

鮮やかで鮮明なカラー画像を静音で取得する事が出来ます。

### 用途に合わせてチップを選択

感染対策を強化する為に、チップは小さくシームレスでオートクレーブ滅菌が可能です。

- スタンダードチップは、一般的な口腔内スキャンを素早く行うために適したチップです。
- スリムラインチップはスタンダードチップより細くて小さいため、口の小さい患者さんのスキャンに適しています。



### 広範囲スキャン

患者さんの口腔内を広範囲で認識し、口腔内の状態を簡単に視覚化します。

### 曇り止め防止機能

自動曇り止め防止機能によって連続スキャンが可能になりスキャン時間を短縮出来ます。ニーズに合わせた2種類のチップを使用出来ます。

### ハンズフリーで衛生的

スキャナーに搭載された2つのボタンで、マウスやキーボードに触れることなくソフトウェアの操作が可能です。スキャナーを搭載したデンタルユニットではフットペダルで操作が可能です。

## 仕様

販売名	プランメカ Emerald	ライフタイムライセンス	✓
一般名称	チェアサイド型歯科用コンピュータ支援設計・製造ユニット、デジタル印象採得装置、歯科技工室設置型コンピュータ支援設計・製造ユニット、歯科用口腔内カメラ	スマートな2ボタン機能	✓
承認番号	23000BZ100042000	トゥルーカラースキャン	✓
		口腔内、印象、モデルのスキャン	✓
		ヒーター内蔵で曇り防止	✓
		オートクレーブ滅菌可能なチップ	✓
		パウダーフリースキャン	✓

データ出力	オープンSTLとPLY
スキャン技術	トライアングルプロジェクトパターン
光源	赤、緑、青のレーザー
寸法 (チップを含む)	41 x 45 x 249 mm (1.6 x 1.8 x 9.9インチ)
重量 (チップを含む)	235 g (8.3 oz)
ケーブルインターフェース	ラップトップ側のUSB : Aタイプ接続 スキャナー側のUSB : Cタイプ接続 すべてのケーブルはUSB 3.0経由でのデータ転送に対応

## 動作環境

プロセッサ	Intel i7, 第8世代以降
RAM	32 GB
ハードディスク	512 GB
グラフィックカード	NVIDIA GeForce RTX 2070 8 GB以降 NVIDIA Quadro RTX 3000 6 GB以降
モニター	フルHD解像度
ケーブルインターフェース	USB 3.0
オペレーティングシステム	Windows 10 (64ビット) Pro

# Smart scanning software

プランメカ Emerald™ で簡単で効率的なスキャンを体感

プランメカ Romexis® スキャンソフトウェアは、直感的な操作が可能でスムーズなスキャンが可能です。オープンエクスポートおよびインポートオプション、定期的なアップデートで追加される新機能を備えるソフトウェアは、次世代の口腔内スキャンです。



## 直感的な操作

プランメカ Emerald™ のスキャンソフトウェアは、直感的に操作が可能で好みのワークフローに適応します。



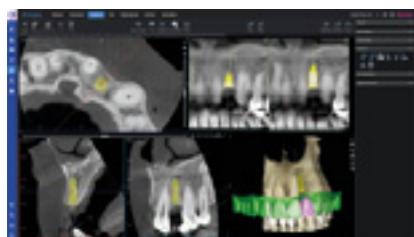
## オープンソフトウェア

スキャンソフトウェアはオープンで、外部での使用のためにデジタル印象をエクスポートできます。クラウドサービスを使用して歯科技工所にスキャンしたデータを簡単に送信できます。



## 高品質のスキャン

クリアなマージンラインと美しい色を生み出す高度なスキャン技術を搭載したプランメカ Emeraldとプランメカ Romexis® は高い精度を使用して、高解像度画像をスキャンに重ね合わせることができます。



## オールインワンソフトウェア

時間のかかるデータのインポートやエクスポートは必要ありません。プランメカ Romexisオールインワンソフトウェアは、口腔内スキャンデータをCBCT画像と組み合わせることができます。

様々なニーズに対応するスマートなスキャンモジュール

口腔内スキャンは、ユーザーのニーズに応じて2つの別々のソフトウェアモジュールで実行できます。

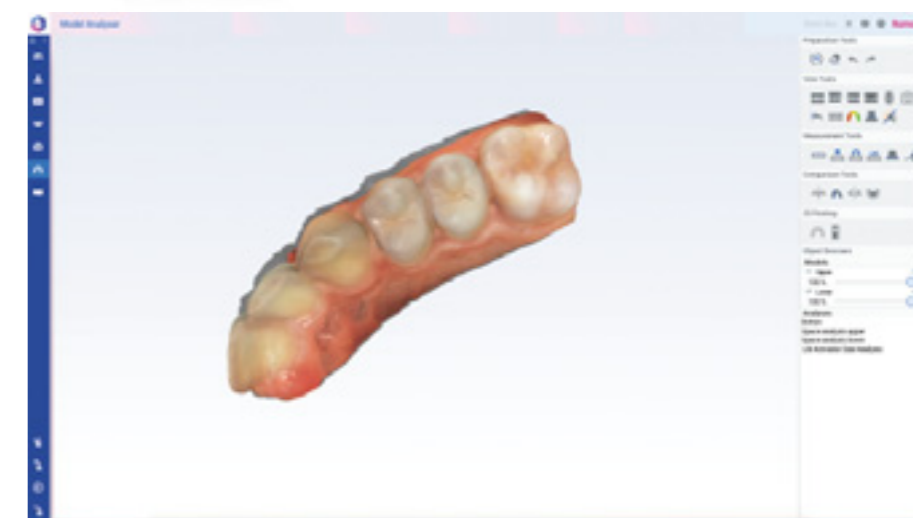
## プランメカ PlanCAD® Easy

プランメカ PlanCAD® Easyモジュールは、口腔内スキャンとチェアサイドCAD/CAMのためのスムーズで効率的なワークフローを提供します。高品質で補綴修復物製作のシンプルなワークフローは、プランメカ Emerald™によるスキャン、プランメカ PlanCAD Easyによるデザイン、プランメカ PlanMill® 40 S/プランメカ PlanMill® 30 S ミリングユニットによるミリングで構成されます。



## プランメカ Romexis® Model Analyser

Romexis® Model Analyserモジュールは、スキャン後に使用できる様々なツールを提供します。このモジュールでは、歯科技工所へのスキャンデータの送信、スキャンデータの分析と測定、スキャンデータの比較、治療結果のフォローアップ、3D印刷可能なモデルのベース作成を簡単に行えます。





“Better care through innovation”を社是として掲げているPlanmecaグループの本社であるPlanmeca Oyは、3Dおよび2Dイメージングデバイス、CAD/CAMソリューション、デンタルケアユニット、ソフトウェアなど、業界トップレベルの歯科用機器を設計および製造している企業です。

Follow us on social media!



**PLANMECA**

詳細はPlanmeca Japan 株式会社の正規販売代理店へお問い合わせください。 [www.planmeca.com/ja](http://www.planmeca.com/ja)

Planmeca Japan 株式会社  
 東京都中央区日本橋室町二丁目3番1号室町古河三井ビルディング 16階  
 Tel.03-6665-0095 Fax.03-6665-0096  
 高度管理医療機器等販売業・貸与業許可証:第5502195098号

※改良のため仕様および外観を予告なく変更する場合があります。

Images may contain optional items not included in standard delivery. Available configurations and features may have country or area specific variations. Some products displayed above may not be available in all countries or areas. Rights for changes reserved.

Planmeca, All in one, Anamat Plus, Cobra, Comfy, Digital perfection, Economat Plus, Elegant, Flexy, Perio Fresh, PlanEasyMill, Planmeca 4D, Planmeca AINO, Planmeca ARA, Planmeca CAD/CAM, Planmeca CALM, Planmeca Cariosity, Planmeca Chair, Planmeca Clarify, Planmeca Compact, Planmeca Creo, Planmeca Emerald, Planmeca FIT, Planmeca Intra, Planmeca iRomexis, Planmeca Lumion, Planmeca Lumo, Planmeca Maximity, Planmeca Minea, Planmeca Minendo, Planmeca Minetto, Planmeca mRomexis, Planmeca Noma, Planmeca Olo, Planmeca Online, Planmeca PlanCAD, Planmeca PlanCAM, Planmeca PlanClear, Planmeca PlanDesk, Planmeca PlanID, Planmeca PlanMill, Planmeca Planosil, Planmeca PlanPure, Planmeca PlanScan, Planmeca PlanView, Planmeca ProCeph, Planmeca ProFace, Planmeca ProID, Planmeca ProMax, Planmeca ProModel, Planmeca ProOne, Planmeca ProScanner, Planmeca ProSensor, Planmeca ProX, Planmeca Romexis, Planmeca Serenus, Planmeca SingLED, Planmeca SmartGUI, Planmeca Solanna, Planmeca Sovereign, Planmeca Ultra Low Dose, Planmeca Vision, Planmeca Viso, Planmeca Verity, Planmeca WaterLine Cleaning System, Planmeca Xtremity, Proline Dental Stool, ProTouch, SmartPan, SmartTouch, Trendy, and Ultra Relax are registered or non-registered trademarks of Planmeca in various countries.