

## チップラインアップ

### 歯肉縁下スケーリング [グリーン]

#### ■ URM ペリオハードチップ H1



ユニバーサルタイプ ダイヤモンド付  
主に前歯に使用しますがほとんどの部位に  
適用できます。

#### ■ URM ペリオハードチップ H2R



根分岐部・歯間部用 ダイヤモンド付  
主に小臼歯、大臼歯に使用。右に角度がつい  
ています。(深いポケット内、臼歯の根分岐部、  
狭い部位等のルートプレーニングに使用します。)

#### ■ URM ペリオハードチップ H2L



根分岐部・歯間部用 ダイヤモンド付  
主に小臼歯、大臼歯に使用。左に角度がつい  
ています。(深いポケット内、臼歯の根分岐部、  
狭い部位等のルートプレーニングに使用します。)

#### ■ URM ペリオハードチップ H3



ユニバーサルタイプ キュレット  
歯面に付着した大量の歯石の除去等、スケ  
ーリングの最初に使用します。

#### ■ URM ペリオハードチップ H4R



根分岐部・歯間部用 キュレット  
臼歯の根分岐部、歯間部用の狭い部位、彎曲  
や複雑な根面等、到達、適合しにくい部位の  
スケーリング・ルートプレーニングに活用します。

#### ■ URM ペリオハードチップ H4L



根分岐部・歯間部用 キュレット  
臼歯の根分岐部、歯間部用の狭い部位、彎曲  
や複雑な根面等、到達、適合しにくい部位の  
スケーリング・ルートプレーニングに活用します。

## 仕様

	スプラソン P5 ニュートロン LED	P5 newtron LED	スプラソン P5 ニュートロン	P5 newtron
LEDライトハンドピース	Yes		No	
電源電圧	100V,50/60Hz		100V,50/60Hz	
電源に対する保護の形式による分類	クラスII機器		クラスII機器	
電源に対する保護の程度による装着の分類	BF型装着部		BF型装着部	
電源周波数	28~36kHz		28~36kHz	
水圧	1気圧~5気圧(15~72.5psi)		1気圧~5気圧(15~72.5psi)	
寸法	奥行き170mm×幅150mm×高さ80mm		奥行き170mm×幅150mm×高さ80mm	
質量	1610g		1380g	
フットスイッチ 寸法	奥行き95mm×幅70mm×高さ30mm		奥行き95mm×幅70mm×高さ30mm	
質量	150g		150g	
ハンドピースコード	2000mm		2000mm	

**ACTEON**

サテック社 アクテオングループ

管理医療機器 特定保守管理医療機器 医療機器認証番号 222ALBZX00039000

管理医療機器 特定保守管理医療機器 医療機器認証番号 222AGBZX00129000, 222AGBZX00128000

**白水貿易株式会社**

〒064-0824 札幌市中央区北4条西20丁目2番1号 Nord 420BLD1F ☎(011)616-5814  
 〒101-0052 東京都千代田区神田小川町1-11 千代田小川町クオスタ12F ☎(03)5217-4618  
 〒464-0075 名古屋市千種区内山3-10-17 今池セントラルビル2F ☎(052)733-1877  
 〒532-0033 大阪市淀川区新高1丁目1番15号 ☎(06)6396-4400  
 〒812-0013 福岡市博多区博多駅東2-18-30 八重洲博多ビル5F ☎(092)432-4618  
<http://www.hakusui-trading.co.jp/>

2020.01.P1.000 A13 Ver1.1.2

## P5 NEWTRON LINE

### メンテナンス [グリーン]

#### ■ URM ペリオハードチップ メタルソフト HY1



H1と同じエリアで、主に、メンテナンス(バイオ  
フィルムの破壊等)に使用します。  
チップの先端から10mmの部分にマーキング  
があります。

#### ■ URM ペリオハードチップ メタルソフト HY2R



H2Rと同じエリアで、主に、メンテナンス(バイオ  
フィルムの破壊等)に使用します。

#### ■ URM ペリオハードチップ メタルソフト HY2L



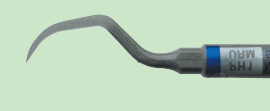
H2Lと同じエリアで、主に、メンテナンス(バイオ  
フィルムの破壊等)に使用します。

#### ■ URM ペリオハードチップ メタルソフト HY3



歯肉縁下、頬舌側面部位等に適しており、  
スライドする様に使用すると効率が良いです。  
チップの先端から10mmの部分にマーキング  
があります。

#### ■ URM ペリオソフトチップ PH1 (4本入) [プラスチック製]



メンテナンス用 ユニバーサルタイプ  
(インプラントにも使用可能)  
全ての歯牙に適用できますが特に前歯に適し  
ています。

#### ■ URM ペリオソフトチップ PH2R (4本入) [プラスチック製]



メンテナンス用 根分岐部・歯間部用  
(インプラントにも使用可能)  
小臼歯、大臼歯に使用します。  
(13-14キュレットと同形状です。)

#### ■ URM ペリオソフトチップ PH2L (4本入) [プラスチック製]



メンテナンス用 根分岐部・歯間部用  
(インプラントにも使用可能)  
小臼歯、大臼歯に使用します。  
(13-14キュレットと同形状です。)

### 歯肉縁上スケーリング [ブルー]

#### ■ スプラソンチップ #1



歯肉縁上・歯間部用で一番使用頻度の高い  
チップです。ユニバーサルタイプ。  
エナメル質を傷つけずに歯石を除去します。

#### ■ スプラソンチップ #1S



チップの先端部分が#1チップよりも細く長く  
なっています。歯間部のスケーリング等に  
便利です。

#### ■ スプラソンチップ #10



歯肉縁下や歯間部の歯石除去用  
2~3mmまでの浅いポケットに使用します。

**HAKUSUI**

LEADING the World

P5 NEWTRON LINE

スプラソン P5 ニュートロン  
スプラソン P5 ニュートロン LED

**ACTEON**

## P5 NEWTRON LINE

# And now with LED light function too!

サテックからスプラソン P5 ニュートロン シリーズが発売され、ハンドピースに高出力LEDを備えたスプラソン P5 ニュートロン LEDが新登場。ハンドピースに内蔵された高出力LEDによって術部がより見易くなり、より精密な治療が行えるようになりました。

## P5 NEWTRON LED

### スプラソン P5 ニュートロン LED

#### Ergonomic

- シンプルで正確なパワー設定
- トランスフォーマー内蔵型なので省スペースでセキュリティーも向上



LEDのないタイプもあります。

### P5 NEWTRON スプラソン P5 ニュートロン

#### Light handpiece 100,000 Lux

- 臼歯部も視界良好
- 組織を認識しやすい冷光照明 (6,000~7,000°K)
- ルーペ使用に最適
- 長寿命のハイパワーLED採用
- ハンドピースは134°Cでオートクレーブ滅菌可

※LED付のハンドピース「ニュートロンLEDハンドピース」とLED無しのハンドピース「P-Maxニュートロンハンドピース」(P5及びP-Max+共用)とは互換性ありません。

#### ニュートロンテクノロジー

## SP NEWTRON™ POWER

スピーディー、スムーズ、確実に  
ストレスのない超音波治療のために

チップに応じた最適の周波数を自動的に選択し、さらにチップが歯面にあたると負荷がかかると瞬時にパワーを補正し、あらゆる状況で一定の振幅を保とうとする、安定した超音波のためのテクノロジーです。

ニュートロン  
テクノロジー

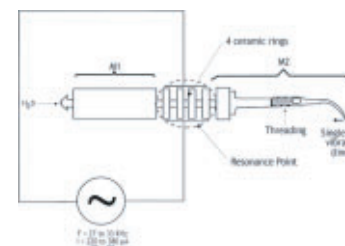
リアルタイム  
チューニング

プッシュ・プル  
コントロール

フィードバック  
システム

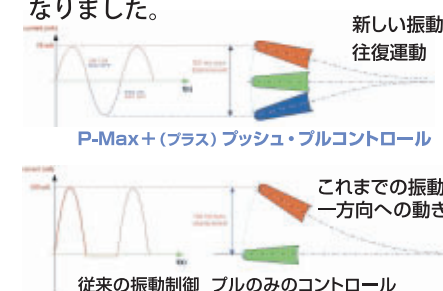
#### リアルタイムで周波数を調整

チップの振幅状態を常にモニターし、いつでもチップが最適な状態で発振するように自動的にリアルタイムで最適な発振周波数を選択します。そうすることで常に最適な発振状態で処置を行うことができます。



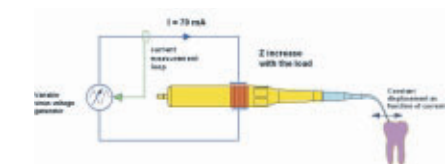
#### チップ振動の全体をコントロール

これまでチップの振動方向をコントロールすることは困難とされてきましたが、このニュートロンテクノロジーの採用によりチップの振動方向をコントロールすることが可能になり、より安定した振動を得ることができるようになりました。



#### 瞬間的なパワーの調整

通常、チップに加わる負荷が大きくなれば大きくなるほど、振動のパワーは弱くなってきます。ニュートロンテクノロジーでは、チップにかかった負荷の状態に応じて電気回路を制御し、発振のパワーが落ちるのを防ぎ、常に安定した一定のパワーの振動を得ることが可能となりました。



#### カラーコードシステム

各チップに最適なパワー設定がカラーコード化されています。

<p><b>GREEN</b></p> <p>VERY LOW ベリーローモード</p>	<p><b>YELLOW</b></p> <p>MEDIUM ミディアムモード</p>	<p><b>BLUE</b></p> <p>HIGH ハイモード</p>	<p><b>ORANGE</b></p> <p>VERY HIGH ベリーハイモード</p>
--	---	--	--

天然歯を傷つけることなく効果的に歯肉縁下のSRPを行うことができます。

歯肉縁下の頑固な歯石もしくは歯肉縁上の歯石のスクレーリングに使用します。

歯肉縁上のスクレーリングに用います。

歯肉縁上の頑固な歯石の除去に使用します。



#### Compact and Reliable

コンパクトなフットスイッチ  
コンパクトで、より踏み易く安定したフットスイッチになりました。術者の足の疲れも軽減します。