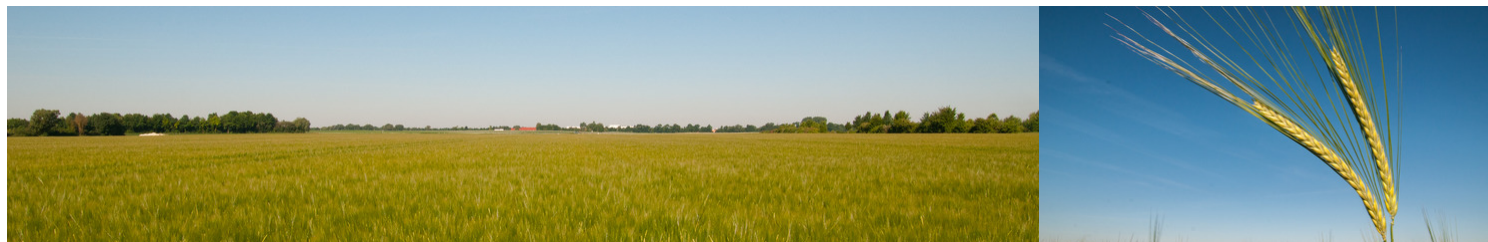


ACCORDINE zweizeilig

Braugerste mit Dreifachqualität



Vorteile:

- sehr ausgeglichene Sorte mittlerer Reife mit guter Strohstabilität und Blattgesundheit
- **Dreifachqualität:**
- **Landwirt:** Attraktive Vermarktungsqualität hinsichtlich Kornausbildung und stabil niedrigen Proteinwerten
- **Mälzerei:** sehr flexibel hinsichtlich Weichgraden und Keimzeiten; beste Malzqualität dank gleichmäßigem Stärke -, Eiweiß- und Zellwandabbau
- **Brauerei:** schnelle Verarbeitung auf Grund sehr niedriger Viskosität, hohen Extraktwerten, guten Verkostungsergebnissen

Anbau:

„ACCORDINE schließt die Ertragslücke zwischen den Sommergersten mit Höchstertrag und den bisher empfohlenen Sorten des Berliner Programms“ (Fördergemeinschaft Braugerste Rheinland Pfalz)

Kurzprofil:

---- = sehr niedrig/früh/kurz,

++++ = sehr hoch/spät/lang

Entwicklung



Vitalität und Gesundheit



Qualität

