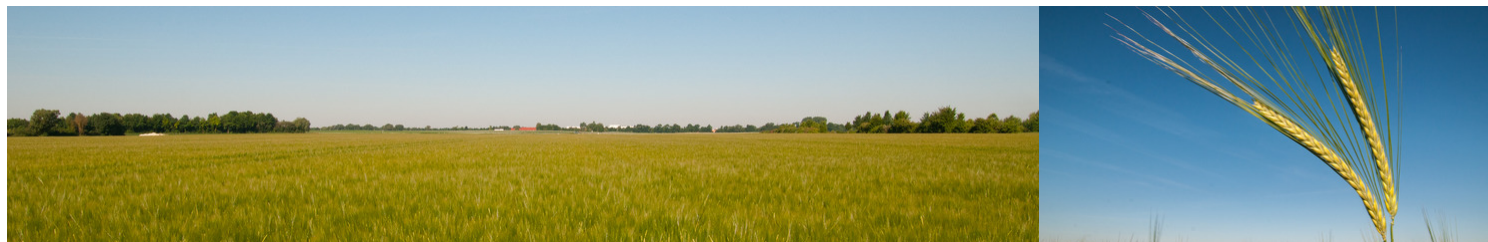


ACCORDINE zweizeilig

Braugerste mit Dreifachqualität



Vorteile:

- sehr ausgeglichene Sorte mittlerer Reife mit guter Strohstabilität und Blattgesundheit
- **Dreifachqualität:**
- **Landwirt:** Attraktive Vermarktungsqualität hinsichtlich Kornausbildung und stabil niedrigen Proteinwerten
- **Mälzerei:** sehr flexibel hinsichtlich Weichgraden und Keimzeiten; beste Malzqualität dank gleichmäßigem Stärke -, Eiweiß- und Zellwandabbau
- **Brauerei:** schnelle Verarbeitung auf Grund sehr niedriger Viskosität, hohen Extraktwerten, guten Verkostungsergebnissen

Anbau:

„ACCORDINE schließt die Ertragslücke zwischen den Sommergersten mit Höchstertrag und den bisher empfohlenen Sorten des Berliner Programms“ (Fördergemeinschaft Braugerste Rheinland Pfalz)

Kurzprofil:

---- = sehr niedrig/früh/kurz,

++++ = sehr hoch/spät/lang

Entwicklung



Vitalität und Gesundheit



Qualität



ACCORDINE zweizeilig

Braugerste mit Dreifachqualität

Entwicklung und Ertrag:

Entwicklung: Ausgeglichener Sortentyp mittlerer Reife mit sehr stabilem Stroh und stabil guter Kornausbildung

Ährenschieben	██████████	██████████	██████████	██████████	██████████	██████████	██████████	██████████	██████████
Druschreife	██████████	██████████	██████████	██████████	██████████	██████████	██████████	██████████	██████████
Pflanzenlänge	██████████	██████████	██████████	██████████	██████████	██████████	██████████	██████████	██████████
Ähren/m ²	██████████	██████████	██████████	██████████	██████████	██████████	██████████	██████████	██████████
Körner/Ähre	██████████	██████████	██████████	██████████	██████████	██████████	██████████	██████████	██████████
TKM	██████████	██████████	██████████	██████████	██████████	██████████	██████████	██████████	██████████

Vitalität und Gesundheit:

Standfestigkeit	██████████	██████████	██████████	██████████	██████████	██████████	██████████	██████████	██████████
Trockentoleranz	██████████	██████████	██████████	██████████	██████████	██████████	██████████	██████████	██████████
Knickfestigkeit Ähre	██████████	██████████	██████████	██████████	██████████	██████████	██████████	██████████	██████████
Knickfestigkeit Halm	██████████	██████████	██████████	██████████	██████████	██████████	██████████	██████████	██████████
Resistenzen	Aufgrund der wervollen mlo-Mehltauresistenz sind auch bei hohem Infektionsdruck keine frühen Blattbehandlungen nötig								
Rhynchosporium	██████████	██████████	██████████	██████████	██████████	██████████	██████████	██████████	██████████
Zwergrost	██████████	██████████	██████████	██████████	██████████	██████████	██████████	██████████	██████████
Netzflecken	██████████	██████████	██████████	██████████	██████████	██████████	██████████	██████████	██████████
Mehltau	██████████	██████████	██████████	██████████	██████████	██████████	██████████	██████████	██████████

Qualität:

Qualität: Ausgewogener Verarbeitungsqualität mit Bestnoten in Cytolyse (Viskosität, Friabilimeter), Extraktausbeute und Eiweißlösung

Marktware	██████████	██████████	██████████	██████████	██████████	██████████	██████████	██████████	██████████
Vollgerste	██████████	██████████	██████████	██████████	██████████	██████████	██████████	██████████	██████████
Hektolitergewicht	██████████	██████████	██████████	██████████	██████████	██████████	██████████	██████████	██████████
Eiweißgehalt (Brau)	██████████	██████████	██████████	██████████	██████████	██████████	██████████	██████████	██████████
Malzextrakt	██████████	██████████	██████████	██████████	██████████	██████████	██████████	██████████	██████████
Viskosität (Brau)	██████████	██████████	██████████	██████████	██████████	██████████	██████████	██████████	██████████
Friabilimeterwert	██████████	██████████	██████████	██████████	██████████	██████████	██████████	██████████	██████████
Eiweißlösungsgrad	██████████	██████████	██████████	██████████	██████████	██████████	██████████	██████████	██████████
Endvergärungsgrad	██████████	██████████	██████████	██████████	██████████	██████████	██████████	██████████	██████████

ACCORDINE zweizeilig

Braugerste mit Dreifachqualität

Anbauregionen	ACCORDINE eignet sich dank des geringen Fungizid- und Wachstumsreglerbedarfs besonders gut für kostensparende und integrierte Anbauverfahren. Die stabil niedrigen Proteinwerte erweitern die Spielräume bei der Stickstoffdüngung.
Fruchtfolge	Uneingeschränkt geeignet für alle Fruchtfolgen, auch nach Kulturen mit etwas höherer N-Nachlieferung
Saatzeittoleranz (zweizeilig)	früh, z.B. Anfang März~sehr spät, z.B. Anfang Mai

Aussaat:

Saatstärke (Körner/m²) Ortsüblich angepasst an die Saatzeit

Trockenlagen

frühe Saat	ortsüblich, z.B. 250-260
mittlere Saat	ortsüblich, z.B. 260-280
späte Saat	ortsüblich, z.B. 280-300

Mittlere Verhältnisse

frühe Saat	etwas erhöht, z.B. 260-280
mittlere Saat	etwas erhöht, z.B. 280-300
späte Saat	etwas erhöht, z.B. 300-320

Höhenlagen

frühe Saat	deutlich erhöht, z.B. 280-300
mittlere Saat	deutlich erhöht, z.B. 300-320
späte Saat	deutlich erhöht, z.B. 320-340

N-Düngung:

N-intensiv- Geringe bis mittlere N-Nachlieferung : Beispiel in kg N/ha bei Bedarfswert 150 (Vorfrucht Getreide, hohes Ertragsniveau); Gaben über 60 aufteilen. Auf optimalen pH-Wert sowie P/K-Versorgung achten, insb. auf Sand auch auf Mg

Startgabe

EC 00 - 13: 110 - 130 inkl. N_{min 0-60} mit 10 - 15 S

Anschlussgabe

EC 25 - 29: 20 - 40 (nicht in üppigen Beständen)

N-intensiv- Hohe N-Nachlieferung : Beispiel in kg N/ha bei Bedarfswert 150 (Vorfrucht Getreide, hohes Ertragsniveau); auf optimalen pH-Wert sowie P/K-Versorgung achten

Startgabe

EC 00 - 13: 110 - 130 inkl. N_{min 0-60} mit 10 - 15 S

Wachstumsregler im Intensivanbau etwas geringer dosieren, z. B. 0,2 l/ha Camposan in EC 37-47

ACCORDINE zweizeilig

Braugerste mit Dreifachqualität

Pflanzenschutz (Mittelwahl, Terminierung und Aufwandmenge schlagspezifisch)

Eine einmalige Fungizidanwendung in EC 39 - 49 (evtl. kombiniert mit dem Wachstumsregler) unterstützt die volle Kornausbildung, hohe Erträge und ein günstiges Verarbeitungsprofil.

ACCORDINE zweizeilig

Braugerste mit Dreifachqualität

Ergebnisse LSV LÖB 2017-2019

ACCORDINE in den LSV 2019



Löß-Standorte dreijährig, Stufe 1 und 2, Vergleich zu Sorten mit Empfehlung des Berliner Programms

	Kornertrag Stufe 1			Kornertrag Stufe 2		
	2017	2018	2019	2017	2018	2019
	n=5	n=3	n=6	n=5	n=3	n=6
ACCORDINE	105	105	104	101	104	101
Quench	97	96	97	100	93	101
Solist	96	96	93	100	102	97
Avalon	96	96	98	96	96	95
Leandra	k.P.	105	104	k.P.	106	100

ACCORDINE:
offizielle Empfehlung für Löß-Standorte

© Landesamt für Umwelt, Landwirtschaft und Geologie

LSV Hessen Qualität

Qualität von ACCORDINE in den LSV



Vergleich mit im Berliner Programm empfohlenen Sorten
LSV Sommerbraugerste Hessen, 2019

	unbehandelt (dt/ha bei 86 % TS, beide Orte)				fungizidbehandelt (dt/ha bei 86 % TS, beide Orte)			
	TKG	Roh-protein	HI-Gewicht	Sortierung	TKG	Roh-protein	HI-Gewicht	Sortierung
Mittel	42,3	10,0	66,9	87,8	44,2	10,0	69,8	89,1
ACCORDINE	42,5	9,9	67,9	87,8	45,8	9,6	69,8	89,1
Quench BB	37,8	10,1	67,3	78,9	41,1	10,2	67,5	82,9
Avalon BB	44,0	10,2	67,5	92,1	44,8	10,2	66,9	91,8
Leandra VGL	44,5	10,0	66,6	91,1	45,4	10,1	66,6	89,1

BB: Bezugsbasis 3jährig geprüfte Sorten über alle Standorte
VD: Verrechnungsdurchschnitt alle Sorten

Quelle: nach Angaben des LHH

© nach LHH

ACCORDINE zweizeilig

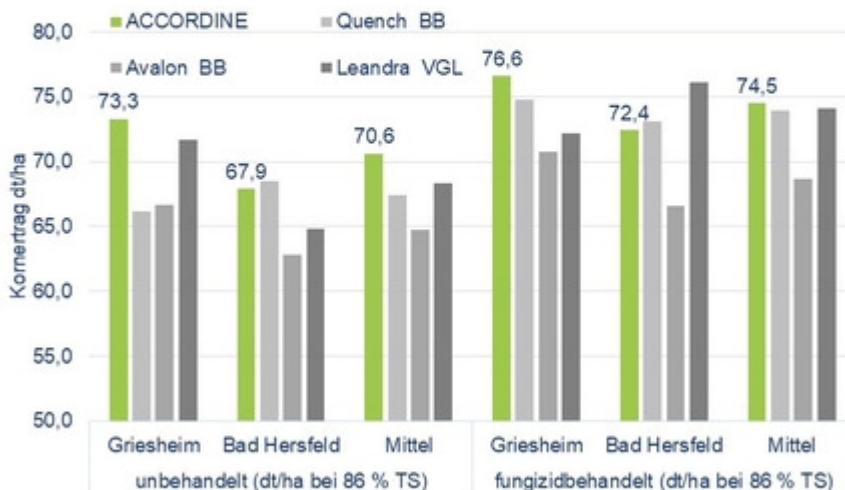
Braugerste mit Dreifachqualität

LSV Hessen - Ertra

Erträge ACCORDINE in den LSV



Vergleich mit im Berliner Programm empfohlenen Sorten
LSV Sommerbraugerste Hessen, 2019



© nach LHH

ACCORDINE zweizeilig

Braugerste mit Dreifachqualität

Berliner Programm 2017: Verarbeitungsempfehlung Accordine



Mälzerei: Die Sorte wird vom Sortengremium des Berliner Programms zur Verarbeitung empfohlen.

Brauerei: Die Sorte wird vom Sortengremium des Berliner Programms zur Verarbeitung empfohlen.

Kontakt:

DIRK HAEMKE
Produktmanager Braugetreide

Saaten-Union GmbH
Eisenstrasse 12
30916 Isernhagen HB
Germany

Tel.: +49 511 72666-283
Mobil: +49 171 3871238
Fax: +49 511 72666-100

E-mail: Dirk.Haemke@saaten-union.de

Quelle: Sortengremium der Braugersten-Gemeinschaft e. V.

Berlin 06.02.2018

ACCORDINE zweizeilig

Braugerste mit Dreifachqualität

Qualität I

ACCORDINE – Malzqualität



Offizielle Wertprüfung Deutschland 2014 - 2016

Anzahl der Orte : n=45	Grace	MARTHE	QUENCH	ACCORDINE
Kornertrag dt/ha	73,9	72,9	76,3	78,5
Hektolitergewicht kg/hl	68,9	69,7	68,5	67,3
TKW g	43,2	41,2	40,9	43,6
Rohprotein (Korn)i.TM %	10,2	10,4	9,8	9,3
Sortierung>2,5mm%	95,9	96,4	95,6	96,4
Sortierung>2,8mm%	74,7	77,4	73,5	77,5
Keimenergie am 3. Tag	94,3	95,6	94,6	94
Keimenergie am 5. Tag	97,7	97,5	96,7	97,2
Tage von Ernte bis Mälzung	54,4	53,1	53,1	53,1
H2O-Aufnahme nach 48 h	42,1	42,8	43,6	42,7

ACCORDINE zweizeilig

Braugerste mit Dreifachqualität

ACCORDINE : Berliner Programm 1. Jahr



Zusammenfassung Accordine

Agronomische Eigenschaften:

Frühe Reife, mittlere Halmstabilität, mittlere Resistenzeigenschaften, mittlerer Korntrag

Gerstenqualität:

Mittlere Sortierung, sehr niedriger Proteingehalt Kornanomalien: keine

Malzqualität:

Sehr hohe Extraktausbeute

Zytolyse: sehr niedriger Friabilimeterwert, sehr niedrige beta-Glucanwerte, sehr niedrige Viskosität

Proteolyse: hoher löslicher Stickstoff, hoher freier Aminostickstoff, sehr hoher Eiweißlösungsgrad

Amylolyse: mittlerer Endvergärungsgrad, mittlere alpha-Amylase-Aktivität, mittlere beta-Amylase-Aktivität

Ausgewogenheit der Lösungseigenschaften innerhalb einer Mälzungsvariante(n): D

NEUE MÄLZUNGSVARIANTEN

Berliner Programm: **5 Tage** - 18/14 °C - A 45 % / B 43 % / C 41 % / D 39 %

Würzequalität bei angepasster Mälzung:

Mittlere Ausbeute, sehr schnelle Läuterzeit, sehr hohe Stickstoffversorgung, sehr niedrige Viskosität, sehr hoher Vergärungsgrad

Bierqualität:

Sehr gute Verkostungsergebnisse, mittlere Schaumstabilität

Bewertung: Empfehlung für die Praxisversuche