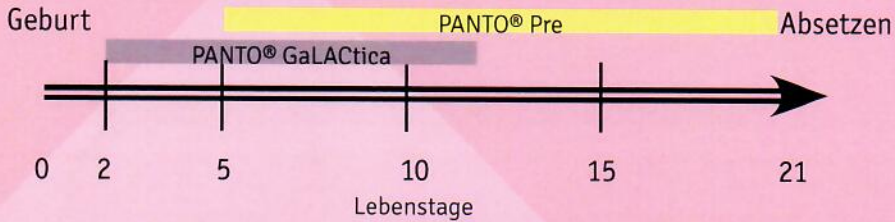


PANTO® Flüssigfütterungskonzept für Saugferkel



PANTO® GaLACTica, PANTO® Pre und PANTO® Wean – die flüssigen Prestarter von HL – sehr schmackhaft, hoch verdaulich und konzipiert für ein optimales Weiterfressen im Flat Deck und eine hohe Futteraufnahme in der gesamten Ferkelaufzucht.

3 wöchige Säugezeit



4 wöchige Säugezeit



PANTO® GaLACTica ist eine schmackhafte, süße Ferkelmilch mit hauptsächlich tierischen Proteinen und ohne pflanzliche Zusatzstoffe. Dieser Milchaustauscher ist gut abgestimmt auf die Bedürfnisse der jungen Saugferkel. Zusätzliche spezielle Probiotika unterstützen die Verdaulichkeit der GaLACTica-Milch.

- Energie: 16,5 MJME, Protein: 22,00 %, Lysin: 2,00 %
- Einsatz: von der Abferkelung bis zur 4. Lebenswoche möglich
- Geeignet für alle Systeme



200 g + 1 l
Wasser (40 °C)



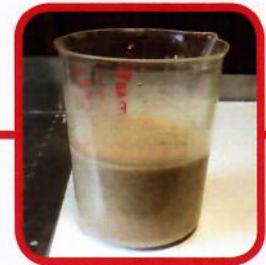
24 h
Stabilität

PANTO® Pre ist ein sehr schmackhafter Prestarter, der durch ein gutes Verhältnis von Milchrohwaren und pflanzlichen Komponenten optimal für die frühe Verfütterung an Saugferkel, welche mit 3 Wochen abgesetzt werden, gedacht ist. Wisan®-Komponenten liefern leicht verfügbare Proteinträger und mittelkettige Fettsäuren. Durch zusätzliche Probiotika und einen speziellen Wirkstoffkomplex PLURATRACE® wird zusätzlich die Darmgesundheit gefördert.

- Energie: 14,6 MJME, Protein: 17,50 %, Lysin: 1,45 %
- Einsatz: Optimal für eine 3-wöchige Säugezeit zusätzlich zur GaLACTica ab 5. Lebens- tag bis 1-2 Wochen nach dem Absetzen
- Dosierung: 250g / 1l Wasser (40 °C)



Nach dem
Anmischen



Nach 900 Sek.
quellen + 5 Sek.
anmischen



Konsistenz in
der Anlage

PANTO® wean ist ein idealer Prestarter für Ferkel, welche mit 4 Wochen abgesetzt werden. Durch eine Auswahl an leicht verdaulichen Komponenten, das Spezialprodukt Wisan®-Lein und Probiotika, wird die Verdauung gefördert und die Ferkel werden optimal in ihrer Entwicklung unterstützt. PANTO® Wean verbindet eine gute Futteraufnahme mit hoher Sicherheit.

- Energie: 14,4 MJME, Protein: 18,00 %, Lysin: 1,40 %
- Einsatz: Optimal für eine 4-wöchige Säugezeit. Zusätzlich zur GaLACTica ab 5. Lebens- tag bis 1-2 Wochen nach dem Absetzen
- Dosierung: 250g/1l Wasser (40 °C)



Nach dem
Anmischen



Nach 900 Sek.
quellen + 5 Sek.
anmischen



Konsistenz in
der Anlage