

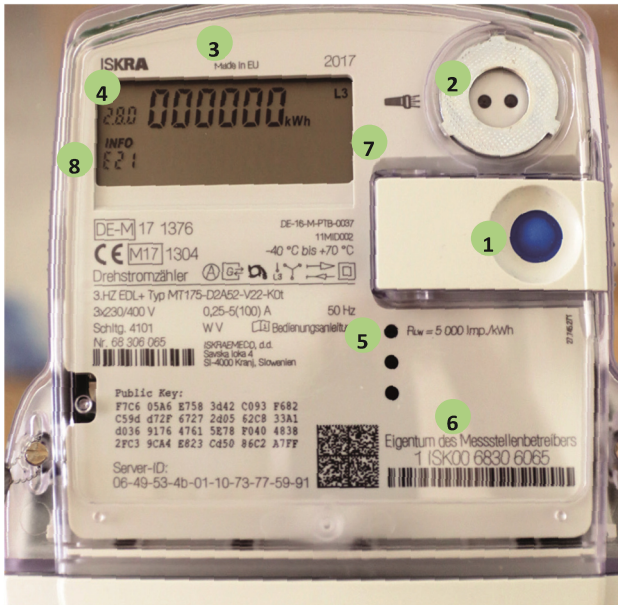
Zähler Nr.:


PIN:

Kurzanleitung für Ihren „elektronischen Haushaltszähler“

Mit dem elektronischen Stromzähler verfügen Sie über einen Zähler der neuen Generation. In dieser Kurzanleitung möchten wir Ihnen kurz erläutern was dieses Gerät leistet, wie Sie es bedienen und zu Ihrem Vorteil nutzen können. Der Zähler zeigt Ihnen nicht nur den aktuellen Zählerstand. Er informiert Sie zusätzlich über die momentane Leistung und Ihren persönlichen Stromverbrauch. Damit haben Sie stets den Überblick, können durch verantwortungsvolles Handeln Strom sparen und Kosten senken. Wie Sie die Informationen am Zähler abrufen können, erläutern wir auf diesen Seiten.

Frontansicht des elektronischen Haushaltszählers



1	Mechanische Bedientaste			
2	Optische Schnittstelle	Zum Auslesen durch Servicetechniker		
3	Zählerstand	Für angezeigte Werte in kWh		
4	Aktueller Tarif/Register	1.8.1 / 1.8.2 NT / HT	1.8.0 ET	2.8.0 Einspeisung ET
5	rote Leuchtdiode	Blinkt bei Energieverbrauch		
6	Zählernummer/Barcode	Bitte bei Rückfragen angeben		
7	Energierichtung	Je nach Energieflussrichtung sichtbar		
8	INFO-Zeile	Für weitere Messwertinformationen		

Name und Vorname des Anschlussnutzers

Anschrift des Anschlussnutzers

KdNr.: Kundennummer

Zählerart

ZNr alt: Zählernummer des ausgebauten Zählers

ZNr neu: Zählernummer des neu eingebauten

Ausbau: Zählerstand des ausgebauten Zählers

Einbau: Zählerstand des eingebauten Zählers

Wechseldatum

Wechselbeleg

Datum:

ZNr alt:

ZNr neu:

ET:

ET:

HT:

HT:

NT:

NT:

EET:

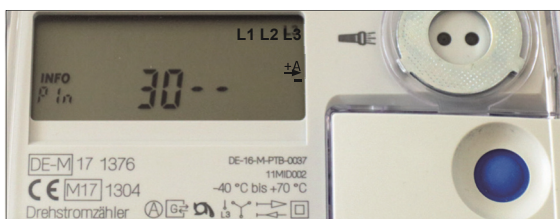
EET:

Ableitung der Standardanzeige

Standardanzeige im rollierenden Modus (10 sek.)	
1.8.1	Zählerstand Niedertarif (NT)
1.8.2	Zählerstand Hochtarif (HT)
1.8.0	Zählerstand Eintarif (ET)
2.8.0	Einspeisung Eintarif (EET)

Bezug von Energie aus dem Netz → +A
 Einspeisung von Energie in das EVU-Netz ← -A
 Simulierte Läuferscheibe

Ableitung der INFO-Zeile



Zum Ablesen der zusätzlichen Messwertinformationen ist die Eingabe Ihrer persönlichen PIN erforderlich (PIN siehe Vorderseite). Zur Eingabe der PIN drücken Sie einmal auf die Bedientaste (Alle Anzeigeelemente werden eingeblendet - Displaytest). Drücken Sie nochmals die Bedientaste. Es werden Ihnen pro Tastendruck nacheinander die Ziffern 0 bis 9 angezeigt. Nachdem Sie die gewünschte Ziffer Ihrer PIN erreicht haben, warten Sie 3 Sekunden um auf die 2. Stelle der PIN zu springen. Wiederholen Sie den Vorgang, bis alle vier Ziffern Ihrer persönlichen PIN eingegeben sind. Die INFO-Zeile ist nun dauerhaft aktiviert und kann durch Sie auch wieder abgeschaltet werden.

Abrufliste (Bedienung mit kurzem Tastendruck)		
kurzer Druck	P Aktuelle aus dem Netz bezogene Leistung in Watt	
kurzer Druck	E Energieverbrauch seit Rücksetzung	langer Druck
kurzer Druck	E Energielieferung seit Rücksetzung	
langer Druck	clr Zurücksetzung von E durch zwei lange Tastendrücker (5 Sekunden drücken bis Clear on erscheint - erneuter langer Druck zum bestätigen)	langer Druck
kurzer Druck	1d Energieverbrauch der letzten 24h	langer Druck
kurzer Druck	7d Energieverbrauch der letzten 7 Tage	langer Druck
kurzer Druck	30d Energieverbrauch der letzten 30 Tage	langer Druck
kurzer Druck	365d Energieverbrauch der letzten 365 Tage	langer Druck
kurzer Druck	1d- 365d Energieeinspeisung gleich wie Energieverbrauch	langer Druck
langer Druck	Für die historischen Werte „1 d“, „7 d“, „30 d“, „365 d“ erfolgt eine Aufzeichnung über 24 Monate. Dies bedeutet 730 „1d“, 104 „7 d“, 24 „30 d“, 2 „365 d“ Werte. Die einzelnen historischen Werten (730 x „1 d“, 104 x „7 d“, 24 x „30 d“, 2 x „365 d“) können über einen „langen Tastendruck“ (5 s) auf dem jeweiligen Wert ohne Counter erreicht werden. Durch einen „kurzen Klick“ werden die einzelnen historischen Werte (Counter zählt -1, -2, -3, usw.) zur Anzeige gebracht. Die Anzeige der historischen Werte kann über einen „langen Tastendruck“ (5 s) oder über das Ende der Werteliste verlassen werden. Der Rücksprung erfolgt auf den historischen Wert ohne Counter welcher zum Aufruf benutzt wurde. Die Anzeige der historischen Werte erfolgt zuerst für „+A“ (1.8.0), dann für „-A“ (2.8.0).	
langer Druck	clr Zurücksetzung von E durch zwei lange Tastendrücker (5 Sekunden drücken bis Clear on erscheint - erneuter langer Druck zum bestätigen)	
kurzer Druck	0.2.2 Ausblenden der zusätzlichen erweiterten Messwertinformationen	langer Druck Sperren INFO-Zeile

Zeigt der Zähler im Display die Zeichenfolge FFFFFF an, ist seine ordnungsgemäße Funktion nicht mehr gegeben. Das Gerät darf dann nicht mehr für Verrechnungszwecke eingesetzt und muss ausgetauscht werden. Informieren Sie bitte die Ahrtal-Werke.