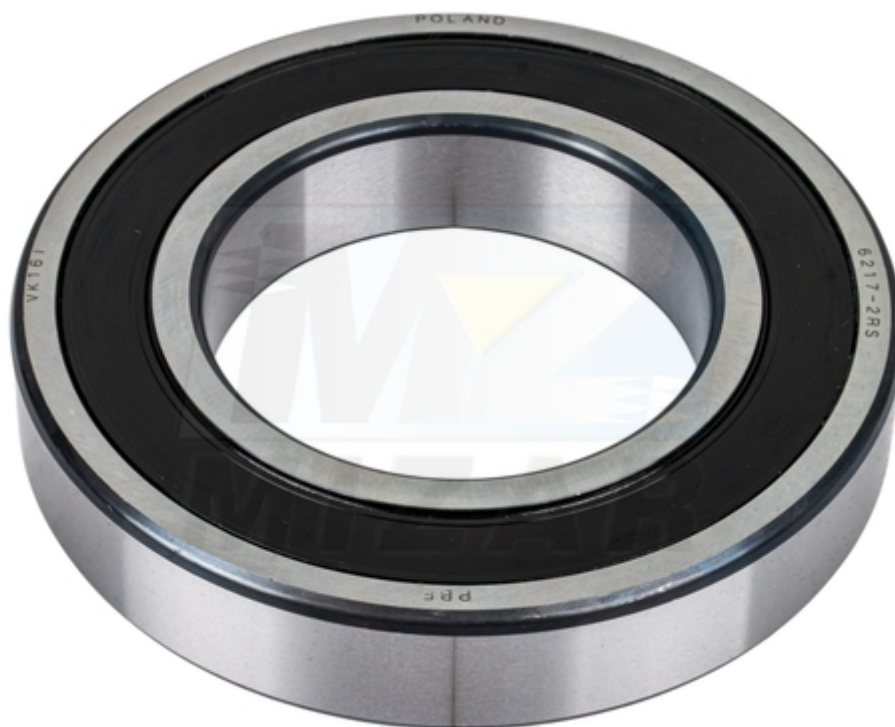


Łożysko kulkowe zwykłe 6217 zakryte 85x150x28mm PBF Polskie_57501

Łożysko kulkowe zwykłe 6217 zakryte 85x150x28mm PBF Polskie

Łożysko kulkowe zwykłe 6217 zakryte 85x150x28mm PBF Polskie to jednorzędowe łożysko kulkowe z uszczelnieniem dwustronnym, produkowane przez PBF. Przeznaczone do przenoszenia obciążeń promieniowych i osiowych w obu kierunkach, stosowane w przekładniach, pompach i maszynach rolniczych. Konstrukcja z zamkniętymi kulkami i stalowym koszykiem zapewnia wysoką trwałość w warunkach zapylenia i zmiennych obciążeń.



Łożysko 6217 PBF 85x150mm - Specyfikacja techniczna:

- **Średnica wewnętrzna:** 85mm
- **Średnica zewnętrzna:** 150mm
- **Grubość:** 28mm
- **Typ uszczelnienia:** 2RS (dwustronne gumowe)
- **Luz promieniowy:** zwykły
- **Koszyk:** stalowy
- **Materiał:** stal łożyskowa odporna na ścieranie
- **Dedykowany do:** przekładni i pomp maszyn rolniczych

Łożysko zakryte PBF - Zastosowanie:

- Przekładnie głównych mostów ciągników
- Pompy hydrauliczne i olejowe
- Wały napędowe i koła pasowe
- Silniki elektryczne pomocnicze
- Agregaty i maszyny rolnicze



PBF 6217 zakryte - Dodatkowe informacje:

- □ Uszczelnienie 2RS chroniące przed pyłem
- □ Polskie łożyska PBF wysoka jakość
- □ Nośność dynamiczna Cr 77kN
- □ Prędkość graniczna 2700 obr/min

łożysko 85x150x28mm - FAQ

- **Jakie uszczelnienie ma 6217 zakryte?** Dwustronne gumowe 2RS zabezpieczające przed zanieczyszczeniami.
- **Gdzie montować łożysko 6217 w ciągniku?** W przekładniach mostów, pompach hydraulicznych i wałach.
- **Jaka prędkość obrotowa 6217 2RS?** Maksymalna 2700 obr/min przy smarowaniu stałym.

Postaw na sprawdzoną jakość i wybierz **łożysko kulkowe zwykłe 6217 zakryte 85x150x28mm PBF Polskie**. Zadbaj o niezawodność swojej maszyny i maksymalną wydajność pracy podczas sezonu.