



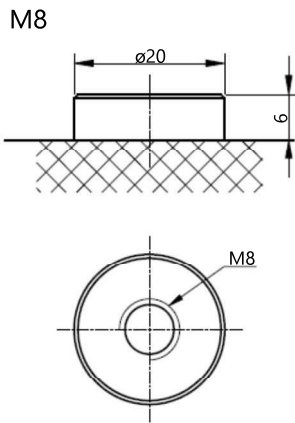
# BPOWER BCL180-12

Seria BCL to akumulatory wykonane w technologii AGM, przeznaczone do ciężkiej pracy cyklicznej. Dzięki zastosowaniu specjalnych dodatków węglowych akumulatory serii BCL posiadają większą zdolność przyjmowania ładunku i wymagają krótszego czasu ładowania. Cechują się wydajnością, niezawodnością oraz mają bardzo długą żywotność cykliczną wynoszącą 700 cykli przy głębokości rozładowania do 80%.

PODSTAWOWE PARAMETRY		ZAKRES TEMPERATUR PRACY	
Napięcie znamionowe (V)	12V	Przechowywanie	-15°C ~ 40°C
Pojemność znamionowa (Ah)	180Ah	Ładowanie	0°C ~ 40°C
Typ akumulatora	VRLA AGM	Rozładowanie	-20°C ~ 55°C
Materiał obudowy	ABS UL94 HB		
PARAMETRY MECHANICZNE		PRĄD ŁADOWANIA	
Wymiary (dł x szer x wys)	483 x 170 x 238 (mm)	Zalecany	18.00A
Waga (kg)	50,10kg	Maksymalny	36.00A
Terminal	M8		
Polaryzacja	1		
POJEMNOŚĆ PRZY ROZŁADOWANIU (25°C)		NAPIĘCIE ŁADOWANIA (25°C)	
180 Ah	20hr	Praca cykliczna	14,70V - 14,90V
174 Ah	10hr		
162 Ah	5hr		

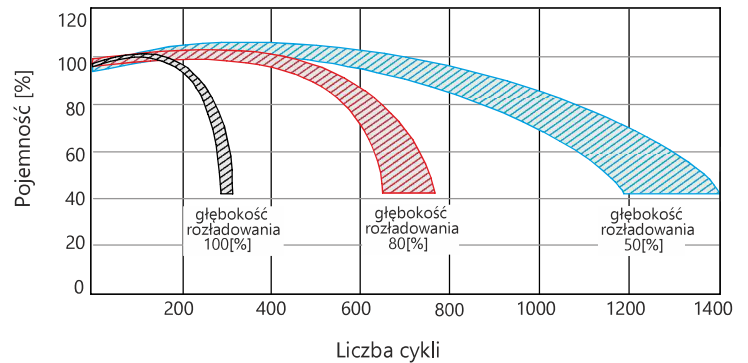
- 
**Żywotność**  
 Długa żywotność cykliczna (700 cykli dla 80% DOD). Silna zdolność odzyskiwania głębokiego rozładowania.
- 
**Szczelna konstrukcja**  
 Niezawodna szczelna i bezobstępowa konstrukcja zapewnia brak wycieków podczas użytkowania.
- 
**Dodatek węgla**  
 Dodatek węgla zapewnia szybsze ładowanie, ochronę przed zaszerezeniem i mniejsze rozwarstwienie elektrolitu. Dzięki dodatkom węgla siarczany ulegają szybszemu rozpuszczeniu.
- 
**Separator**  
 Wysokiej jakości separator AGM wydłuża żywotność cykliczną oraz zapobiega mikro zwarciom.
- 
**Wysokie parametry**  
 Duża energia, niska rezystancja wewnętrzna, niski stopień samorozładowania.
- 
**Odporność na korozję**  
 Specjalny stop poprawia odporność płyty na korozję, zwiększa żywotność i dobrą wydajność głębokiego rozładowania.

## Biegun

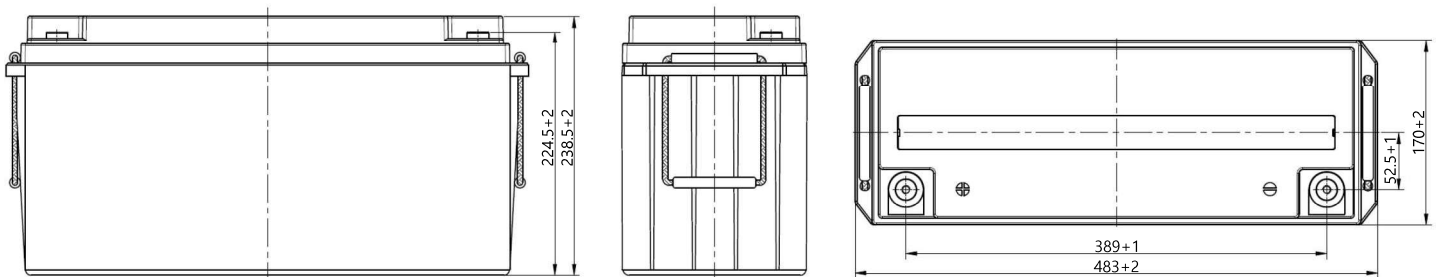


Wartości momentu obrotowego na zaciskach in-lb (Nm): 17,69–26,53 (2,0–3,0)

## Żywotność cykliczna



## Wymiary



## Dbajmy o środowisko

Zużyte baterie oraz akumulatory zaliczane są do kategorii odpadów niebezpiecznych. Odpady tego typu ze względu na swoje pochodzenie, skład chemiczny (zawierają metale ciężkie takie jak ołów i inne trujące substancje) oraz inne właściwości mogą stanowić zagrożenie dla życia lub zdrowia ludzi, zwierząt bądź całego środowiska. Zgodnie z ustawą o akumulatorach, odpady w postaci baterii i akumulatorów należy zbierać oddzielnie od innych rodzajów odpadów.

W celu uzyskania bardziej szczegółowych informacji zachęcamy do kontaktu z nami. Udzielimy wszystkich informacji jak należy postępować ze użytymi bateriami i akumulatorami.

## BEZPIECZEŃSTWO



## Recykling



Centrala w Warszawie  
ul. Jana Kazimierza 61  
01-267 Warszawa

Oddział w Gdańsku  
ul. Twarda 12  
80-871 Gdańsk

+48 22 877 54 96  
biuro@baterie.com.pl  
www.baterie.com.pl

**BP** BATERIE  
PRZEMYSŁOWE