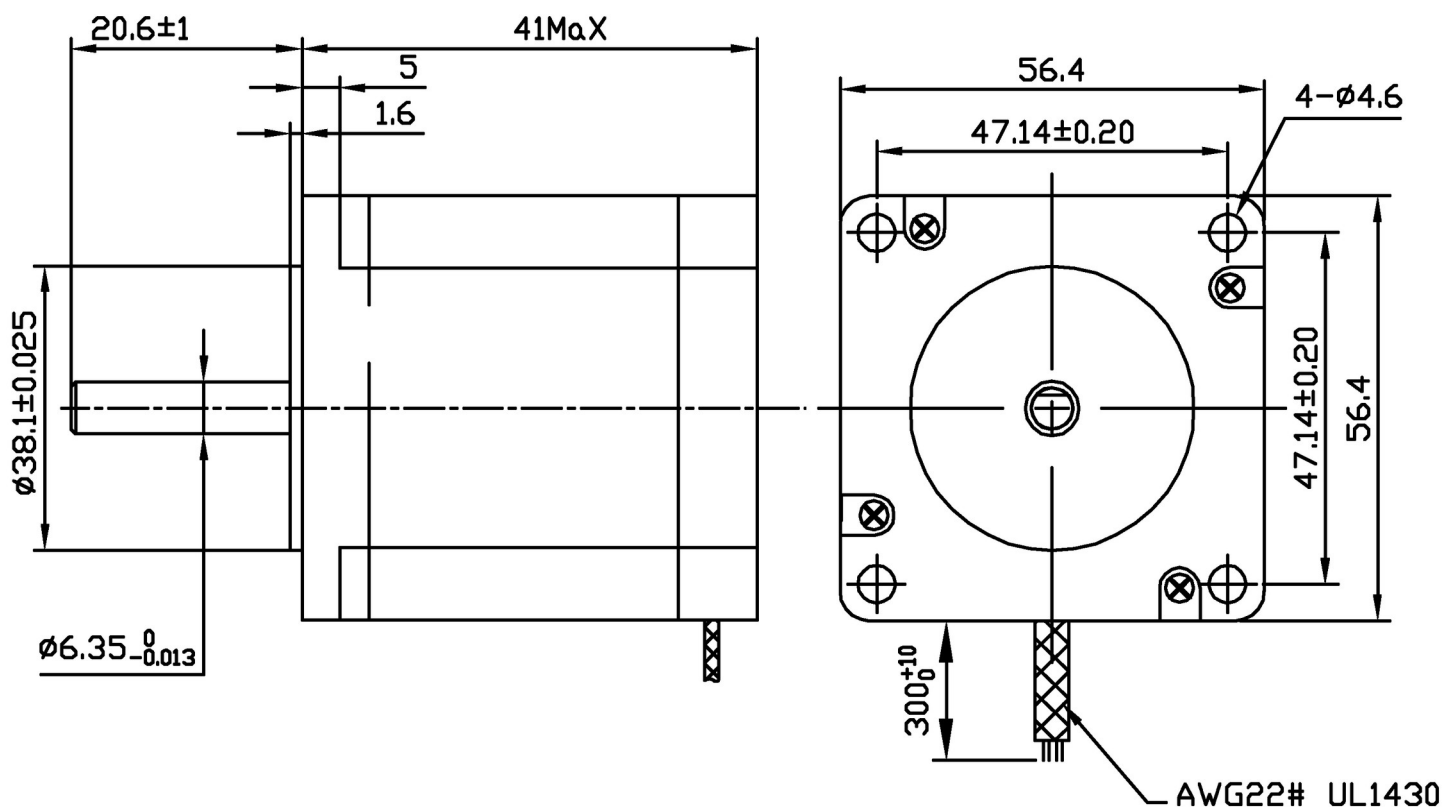
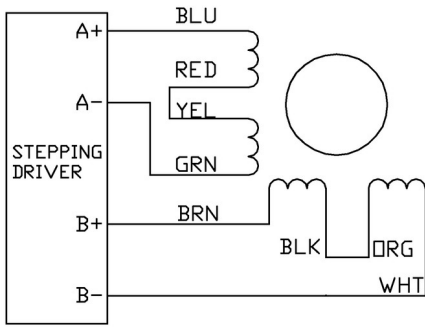


57H41-1418A

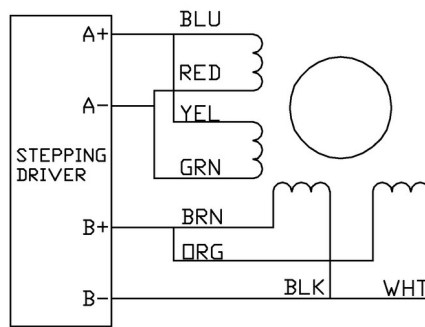


<i>kąt</i>	<i>połączenie</i>	<i>prąd</i>	<i>oporność</i>	<i>indukcyjność</i>	<i>moment trzymania</i>	<i>inercja rotora</i>	<i>waga</i>
DEG		A	Ω	mH	kg . cm	gcm ²	Kg
1 . 8	równoległe	2 . 00	1 . 33	2 . 97	5 . 37	120	0 . 45
	szeregowe	0 . 99	5 . 34	11 . 88	5 . 37		
	unipolarne	1 . 41	2 . 67	2 . 97	3 . 8		

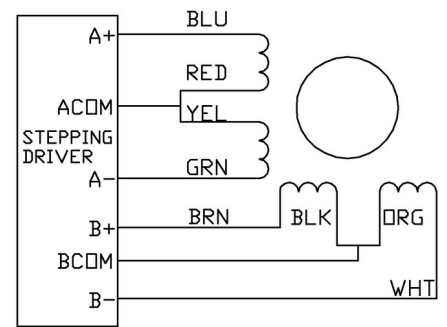
Bipolar Series



Bipolar Parallel



Unipolar



Przykład podłączenia:

BIPOLARNE-RÓWNOLEGŁE

Prąd= 2A

Moment statyczny = 5.37kg.cm

cewka 1

- BLU+YEL: niebieski+żółty
- RED+GRN: czerwony+zielony

cewka 2

- BRN+ORG: brąz+pomarańcz
- BLK+WHT: czarny+biały

BIPOLARNE-SZEREGOWO

Prąd= 0.99A

Moment statyczny = 5.37kg.cm

cewka 1

- BLU: niebieski
- GRN: zielony

połączenie: RED+YEL: czerwony+żółty

cewka 2

- BRN: brąz
- WHT: biały

połączenie: BLK+ORG: czarny+pomarańcz

dystrybucja:

MARK

ul. Plantowa 5

05-830 Nadarzyn

markcomp77@markcnc.pl

<http://markcnc.pl>

tel +48-602-346-070

