

弧型尺寸极限偏差

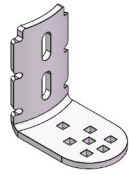
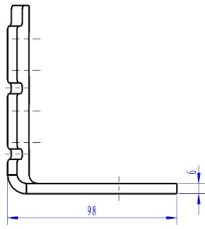
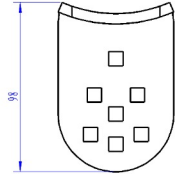
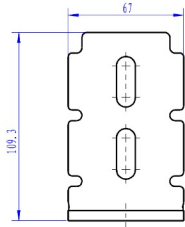
倒角及倒圆尺寸极限偏差

单位: mm	尺寸分段
公差等级	0.5~3
中等	± 0.1
细级	± 0.2

>1000 ~2000	>400 ~1000	320 ~400	32~120	>6~30	3~6	0.5~3
± 1.2	± 0.8	± 0.5	± 0.3	± 0.2	± 0.1	± 0.5
± 4	± 3	± 2	± 0.8	± 0.5	± 0.3	± 1.2

>2000 ~4000	>1000 ~2000	>400 ~1000	320 ~400	32~120	>6~30	3~6	0.5~3
± 2	± 1.2	± 0.8	± 0.5	± 0.3	± 0.2	± 0.1	± 0.5
± 4	± 3	± 2	± 0.8	± 0.5	± 0.3	± 0.1	± 0.5

8Φ-ΓZXH 'Γ90



标记	处数	分区	更改文件号	签名	年、月、日
设计	戴良益	2025-05-23	标准化		
审核					
工艺			批准		

热轧板		
阶段标记	重量	比例
S A	0.519	1:2
共 2 张 , 第 2 张		

泉州市巨将机电设备
有限公司

弧型支架板

06J.HXZJ-Φ8