

Synology®

DiskStation

DS210j, DS210+



Kurz-Installationsanleitung

Dokument Nr.: Synology_QIG_2bayCL_20100319

SICHERHEITSANWEISUNGEN

Bitte lesen Sie vor der ersten Anwendung des Systems diese Sicherheitshinweise und bewahren Sie diese Anleitung für spätere Bezugnahme auf.

| | | |
|--|--|---|
|  |  |  |
| <p>Schützen Sie das Synology-Produkt vor direkter Sonneneinstrahlung und vor Chemikalien. Vergewissern Sie sich, dass es in der Umgebung keine drastischen Temperatur- oder Luftfeuchtigkeitsschwankungen gibt.</p> | <p>Stellen Sie das Synology-Produkt aufrecht auf. Legen Sie es nicht horizontal hin.</p> | <p>Platzieren Sie das Synology-Produkt nicht in der Nähe von Flüssigkeiten.</p> |
|  |  |  |
| <p>Bitte ziehen Sie vor der Reinigung zuerst das Kabel vom Netzteil direkt am Server ab. Wischen Sie das Synology-Produkt mit leicht angefeuchteten Papiertüchern ab. Verwenden Sie keine chemischen Reinigungsmittel.</p> | <p>Platzieren Sie das Synology-Produkt nicht auf einem instabilen Wagen, Tisch oder Schreibtisch, um ein Um- oder Herunterfallen zu vermeiden.</p> | <p>Das Kabel für die Stromversorgung muss an die korrekte und stabile Versorgungsspannung angeschlossen werden.</p> |

INHALT DES KARTONS

Bevor Sie beginnen, prüfen Sie bitte den Inhalt des Kartons, um sicherzustellen, dass Sie alle im folgenden aufgeführten Teile erhalten haben.

| | | |
|---|---|---|
|  |  |  |
| Zentraleinheit x 1 | Installations-CD | Netzteil |
|  |  | |
| 2M RJ-45 LAN-Kabel | Stromkabel | |
| Montagekit | | |
|  |  | |
| Schrauben zur Befestigung der Festplatte x 10 (2 Ersatzschraube) | Schrauben zur Befestigung des Synology-Gehäuses x 3 (1 Ersatzschraube) | |

FESTPLATTEN INSTALLIEREN

Die Disk Station benötigt mindestens eine 3,5“ oder 2,5“ SATA-Festplatte für die Installation. In mehreren, bebilderten Schritten wird der leichte Einbau gezeigt.

Warnung! Wenn Sie zur Installation eine oder mehrere Festplatte(n) verwenden, die bereits Daten enthalten, können diese gelöscht werden, da das System jede Festplatte neu formatiert. Bitte sichern Sie Ihre Daten, wenn Sie diese zukünftig noch benötigen.

1. Legen Sie die Disk Station horizontal auf einen Tisch. Dabei muss die Geräterückseite zu Ihnen weisen.



2. Schieben Sie das Gehäuseoberteil nach vorn, um es aufzuschieben zu können. Heben Sie das Gehäuseoberteil ab und legen Sie es beiseite.

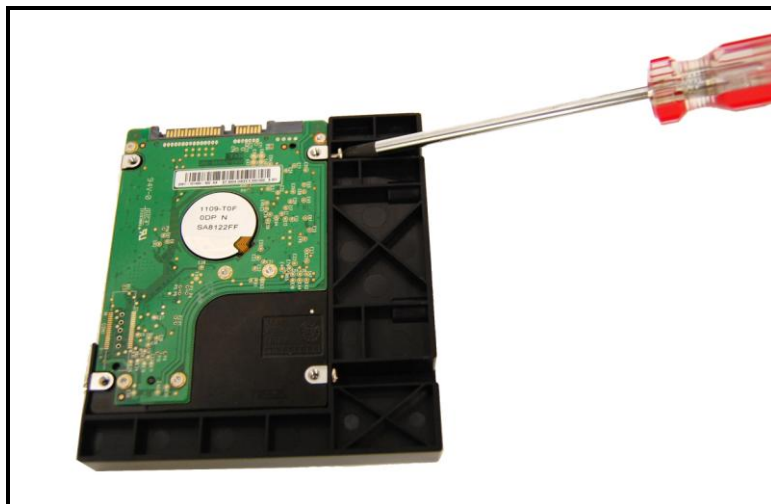


3. Befolgen Sie die Schritte unten, um die Festplatte zu installieren:

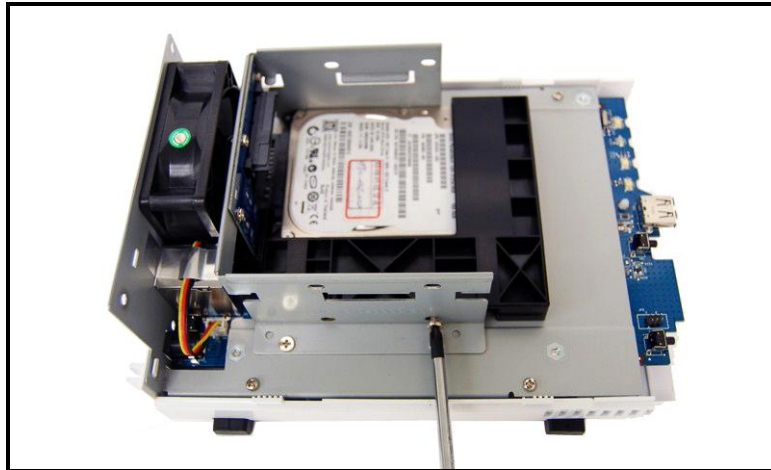
- a. a. Wenn Sie eine 3,5“ Festplatte verwenden, lassen Sie die Festplatte in die Festplattenhalterung gleiten und schieben Sie diese ganz nach hinten, bis sie mit dem SATA-Anschluss verbunden ist. Befestigen Sie die Festplatte mit den 4 mitgelieferten Festplattenschrauben.



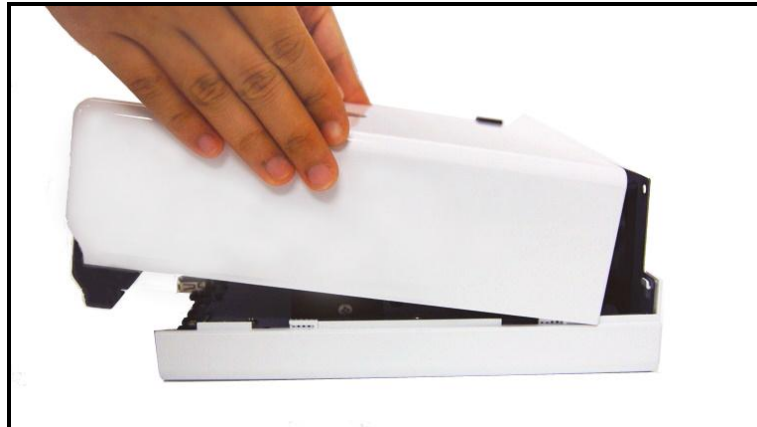
- b. Wenn Sie eine 2,5“ Festplatte verwenden, platzieren Sie die Festplatte im 2,5“ Festplattenhalter und ziehen Sie die 3 seitlichen Schrauben fest. Der 2,5“ Festplattenhalter (Typ C) muss separat erworben werden.



Lassen Sie den 2,5“Festplattenhalter in die Festplattenhalterung gleiten und schieben Sie diese ganz nach hinten, bis sie mit dem SATA-Anschluss verbunden ist. Befestigen Sie den Festplattenhalter mit den 2 mitgelieferten Festplattenschrauben.



4. Wiederholen Sie Schritt 3, um die zweite Festplatte zu installieren.
5. Schieben Sie das Gehäuseoberteil wieder an seine Position.

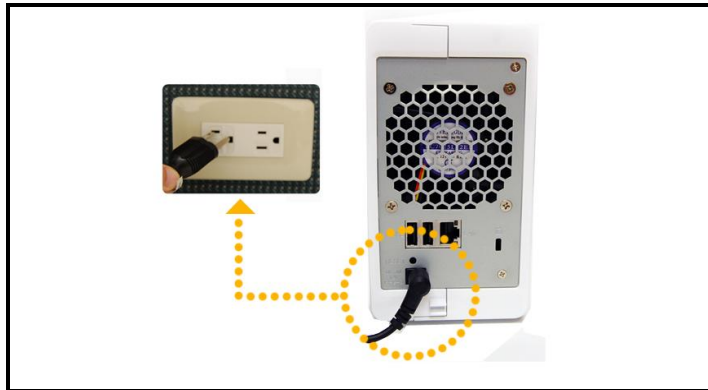


6. Befestigen Sie das Gehäuse mit den 2 mitgelieferten Schrauben.

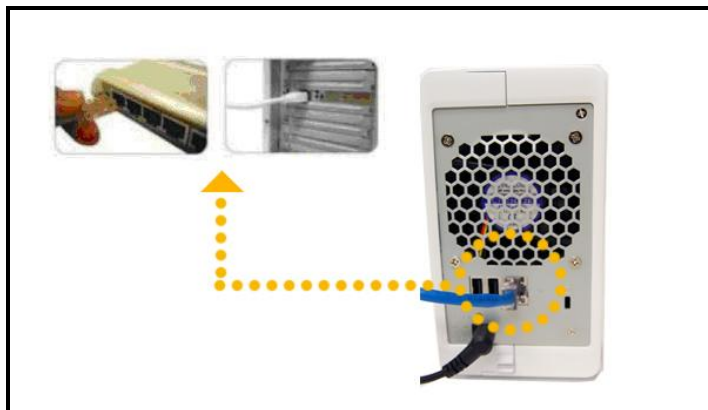


SERVER EINSCHALTEN

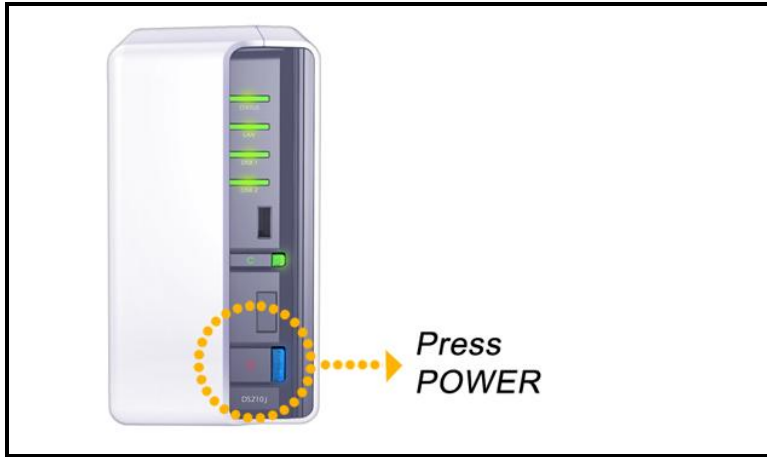
1. Schließen Sie das Netzteil an den Server an. Verbinden Sie nun das Stromkabel mit dem Netzteil und stecken Sie das andere Ende in die Steckdose.



2. Verwenden Sie das mitgelieferte LAN-Kabel, um den Server an Ihren Switch/Router/Hub anzuschließen.



3. Schalten Sie bitte nun den Server an der Gehäusefrontseite über den Hauptschalter ein. Warten Sie, bis die blaue LED konstant leuchtet.



SYSTEMSOFTWARE INSTALLIEREN

Windows-Anwender

1. Legen Sie die Installations-CD in das entsprechende Laufwerk ihres Rechners ein.



2. Ein Fenster öffnet sich auf Ihrem Bildschirm. Klicken Sie nun bitte im Menü, auf den Punkt "Synology-Server einrichten".



3. Klicken Sie auf "Durchsuchen", um die ".pat"-Installationsdatei auf der Installations-CD auszuwählen.
4. Bitte folgen Sie den Schritten des Einrichtungsassistenten auf dem Bildschirm.

Hinweis: Wenn Sie sich für die Variante "One-Click-Setup" entscheiden, bleibt das Administratorkennwort leer.

Mac-Anwender

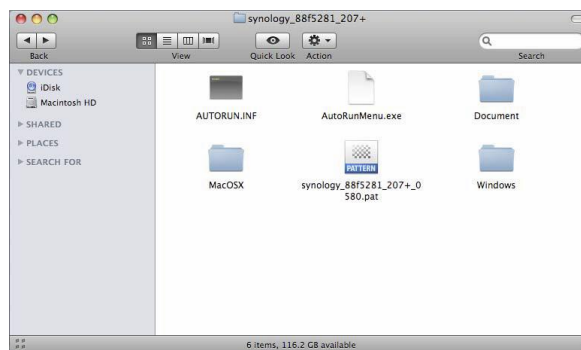
1. Legen Sie die Installations-CD in das entsprechende Laufwerk Ihres Rechners ein.



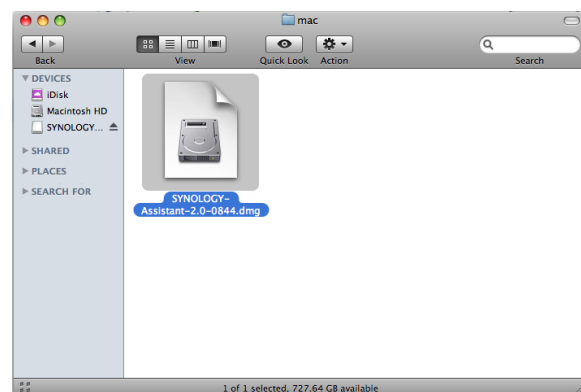
2. Klicken Sie bitte doppelt auf das Symbol "CD-/DVD-ROM-Laufwerk".



3. Klicken sie nun doppelt auf das Symbol "MacOSX".



4. Als nächstes klicken Sie doppelt auf "SYNOLOGY-Assistant.dmg".



5. Auf dem Desktop erscheint das Symbol
“SYNOLOGY-Assistant.dmg” das Sie bitte ebenfalls doppelt anklicken.



6. Es öffnet sich ein neues Fenster. Klicken Sie bitte doppelt auf das Symbol “Synology Assistent”, um den Einrichtungsassistenten zu starten.



7. Klicken Sie auf Durchsuchen, um die “.pat“-Installationsdatei auf der Installations-CD auszuwählen.
8. Bitte folgen Sie den Schritten des Einrichtungsassistenten auf dem Bildschirm.

**Hinweis: Wenn Sie sich für die Variante
“One-Click-Setup“ entscheiden, bleibt das
Administratorkennwort leer.**

HERZLICHEN GLÜCKWUNSCH!

Der Server ist jetzt eingerichtet. Informationen zu weiteren Einstellungen und dem richtigen Umgang mit dem System finden Sie im Benutzerhandbuch auf der Installations-CD.
Weitere Informationen, Hilfe und Updates finden Sie auf unserer Homepage: <http://www.synology.com>.