



## Mata grzejna - Grand Meyer N-CDS



Jednostronnie zasilane maty grzejne o gęstości mocy 300W/m<sup>2</sup> do topienia śniegu i lodu na parkingach, jezdniach, chodnikach, schodach zewnętrznych, przy drzwiach, w strefach załadunku i postoju, a także na mostach i wiaduktach. Maty N-CDS o szerokości 0,5m i do 20m długości to podstawowy system przeciwooblodzeniowy. Maty instaluje się w zależności od rodzaju nawierzchni: w warstwie piasku lub suchego betonu, w warstwie wylewki betonowej, nadają się również do montażu do prętów zbrojeniowych w betonie oraz bezpośrednio w warstwie asfaltu. Długość przewodu przyłączeniowego 5m. Zasilanie napięciem 230V w układzie TN-S.

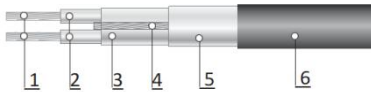


### Składniki zestawu

- Mata grzejna N-CDS

\* Do sterowania matami grzejnymi polecamy staju pogodowy MST-91Ai firmy «Grand Meyer».

## Konstrukcja kabla grzejnego



1. Wielodrutowe żyły grzejne wykonane ze stopów CuNi, CuCr, NiCr w zależności od rezystancji.
2. Wewnętrzna izolacja z fluoroplastiku (FEP).
3. Wewnętrzna powłoka ochronna wykonana z usieciowanego polietylenu (XPLE).
4. Żyła drenażowa wykonana z plecionych drutów miedzianych ocynowanych.
5. Ekran z folii aluminiowej.
6. Zewnętrzna powłoka ochronna wykonana z napromieniowanej poliolefiny usieciowanej (Irradiated XLPO).

## Charakterystyka kabla grzejnego

Typ kabla:.....	dwużyłowy ekranowany
Napięcie znamionowe.....	~230V, 50Hz
Moc znamionowa przy napięciu 230V.....	30 W/m
Maksymalna temperatura ekspozycji.....	+150°C
Krótkoterminowa temperatura maksymalna ekspozycja.....	+250°C przez 30 minut
Ochrona UV.....	Tak
Klasa wytrzymałości mechanicznej zgodnie z IEC-60800.....	M2
Stopień ochrony.....	IPx7
Możliwość montażu w piasku.....	Tak



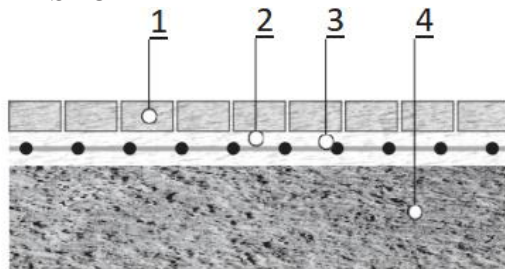
- Możliwość montażu w betonie..... Tak  
 Możliwość montażu w asfalcie..... Tak  
 Zewnętrzna średnica kabla.....6,5 mm  
 Długość przewodu zasilającego.....5 m  
 Kolor przewodów do podłączenia .....brązowy– faza(L),  
 niebieski – zero (N),  
 żółto-zielony – «uziemienie» (PE)

## Dane techniczne mat grzejnych Grand Meyer N-CDS

Artykuł	Powierzchnia, m <sup>2</sup>	Rozmiary (szer. x dl.), m	Długość kabla grzejnego w macie, m	Moc, W	Rezystancja, Ohm (+20 C)
N-CDS-03 900	3,0	0,5x6	30	900	55,8 - 64,7
N-CDS-05 1500	5,0	0,5x10	50	1500	33,5 - 38,8
N-CDS-06 1800	6,0	0,5x12	60	1800	27,9 - 32,3
N-CDS-07 2100	7,0	0,5x14	70	2100	23,9 - 27,7
N-CDS-09 2700	9,0	0,5x18	90	2700	18,6 - 21,6
N-CDS-10 3000	10,0	0,5x20	100	3000	16,8 - 19,4

### Montaż maty grzejnej

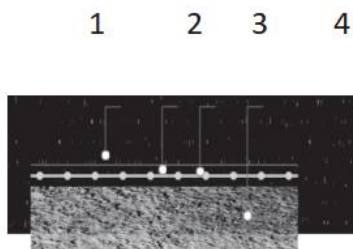
#### MONTAŻ W WARSTWIE PIASKU



- 1 – Kostka brukowa lub płyty;
- 2 – Warstwa podsypki piaskowej lub piaskowo-cementowej;
- 3 – Mata grzejna N-CDS;
- 4 – Utwardzone podłoże.

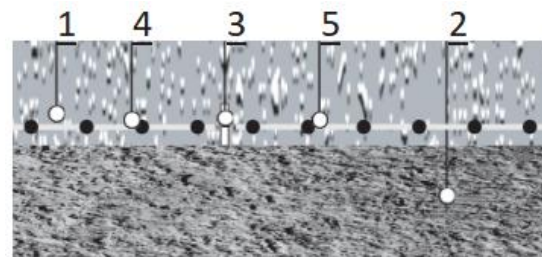
#### MONTAŻ W WARSTWIE ASFALTU

\*więcej w instrukcji



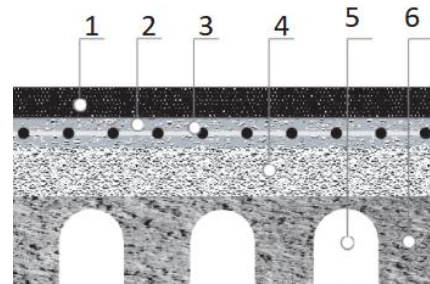
- 1 – Druga warstwa masy asfaltowej.
- 2 – Pierwsza warstwa masy asfaltowej.
- 3 – Mata grzejna N-CDS.
- 4 – Utwardzone podłoże.

#### MONTAŻ W WARSTWIE BETONU



- 1 – Warstwa betonowa min. 5cm;
- 2 – Utwardzone podłoże;
- 3 – Dylatacja;
- 4 – Mata grzejna N-CDS nr 1;
- 5 – Mata grzejna N-CDS nr 2.

#### IZOLACJA TERMICZNA



- 1 – Asphalt, jedna lub więcej warstw.
- 2 – Warstwa ochronna z betonu lub piasku.
- 3 – Mata grzejna N-CDS.
- 4 – Izolacja termiczna.
- 5 – Oddzielnie zlokalizowana konstrukcja.
- 6 – Utwardzone podłoże.