

- 1. Preparazione della superficie:** Lava e sgrassa accuratamente la superficie. Assicurati che sia asciutta e pulita.
- 2. Adattamento della pellicola:** Taglia la pellicola lasciando un piccolo margine. Per forme complesse usa dei modelli.
- 3. Applicazione della pellicola:** Per pellicole carbonio e cambio colore: Applica la pellicola a secco iniziando da un'estremità. Usa una spatola per eliminare le bolle d'aria. Nelle zone curve, scaldala leggermente con una pistola termica per migliorarne la flessibilità.
- 4. Rifinitura:** Ritaglia con cautela l'eccesso con un cutter. Verifica che tutti i bordi siano ben fissati. Lascia l'auto in un luogo asciutto per alcune ore.
- 5. Rimuovi lo strato protettivo esterno.**
- 6. Fatto! Goditi l'aspetto professionale e la protezione della vernice!**

- 1. Virsmas sagatavošana:** Rūpīgi notīriet un attaukot virsmu. Pārliecinieties, ka tā ir sausa un tīra.
- 2. Plēves pielāgošana:** Nogrieziet plēvi atbilstošā izmērā ar nelielu rezervi. Sarežģītām formām izmantojiet šablonus.
- 3. Plēves uzklāšana:** Karbonas un krāsas maiņas plēvēm: Uzklājiet sausu plēvi, sākot no viena gala. Izmantojiet rakeli, lai izlīdzinātu plēvi un noņemtu gaisa burbulus. Izliekumos varat nedaudz uzsildīt ar fēnu, lai plēve kļūtu elastīgāka.
- 4. Pabeigšana:** Uzmaņīgi nogrieziet lieko plēvi ar nazi. Pārliecinieties, ka malas ir cieši pielīmētas. Atstājiet automašīnu sausā vietā uz dažām stundām.
- 5. Noņemiet ārējo aizsargkārtu.**
- 6. Gatavs! Izbaudiet profesionālu izskatu un krāsas aizsardzību!**

- 1. Paviršiaus paruošimas:** Kruopščiai nuvalykite ir nuriebalinkite paviršių. Įsitinkinkite, kad jis sausas ir švarus.
- 2. Plėvelės pritaikymas:** Nupjaukite plėvelę tinkamo dydžio, palikdami nedidelį rezervą. Sudėtingoms formoms naudokite šablonus.
- 3. Plėvelės klijavimas:** Anglies ir spalvą keičiančioms plėvelėms: Klijuokite plėvelę sausai, pradėdami nuo vieno krašto. Naudokite mentelę burbulams išstumti. Lenktose vietose šildykite plėvelę karšto oro fenu, kad padidėtų elastingumas.
- 4. Užbaigimas:** Atsargiai nupjaukite perteklinę plėvelę peiliu. Patikrinkite, ar visos briaunos gerai priklijuotos. Palikite transporto priemonę sausoje vietoje kelioms valandoms.
- 5. Nuimkite išorinį apsauginį sluoksnį.**
- 6. Baigta! Džiaukitės profesionalia išvaizda ir dažų apsauga!**

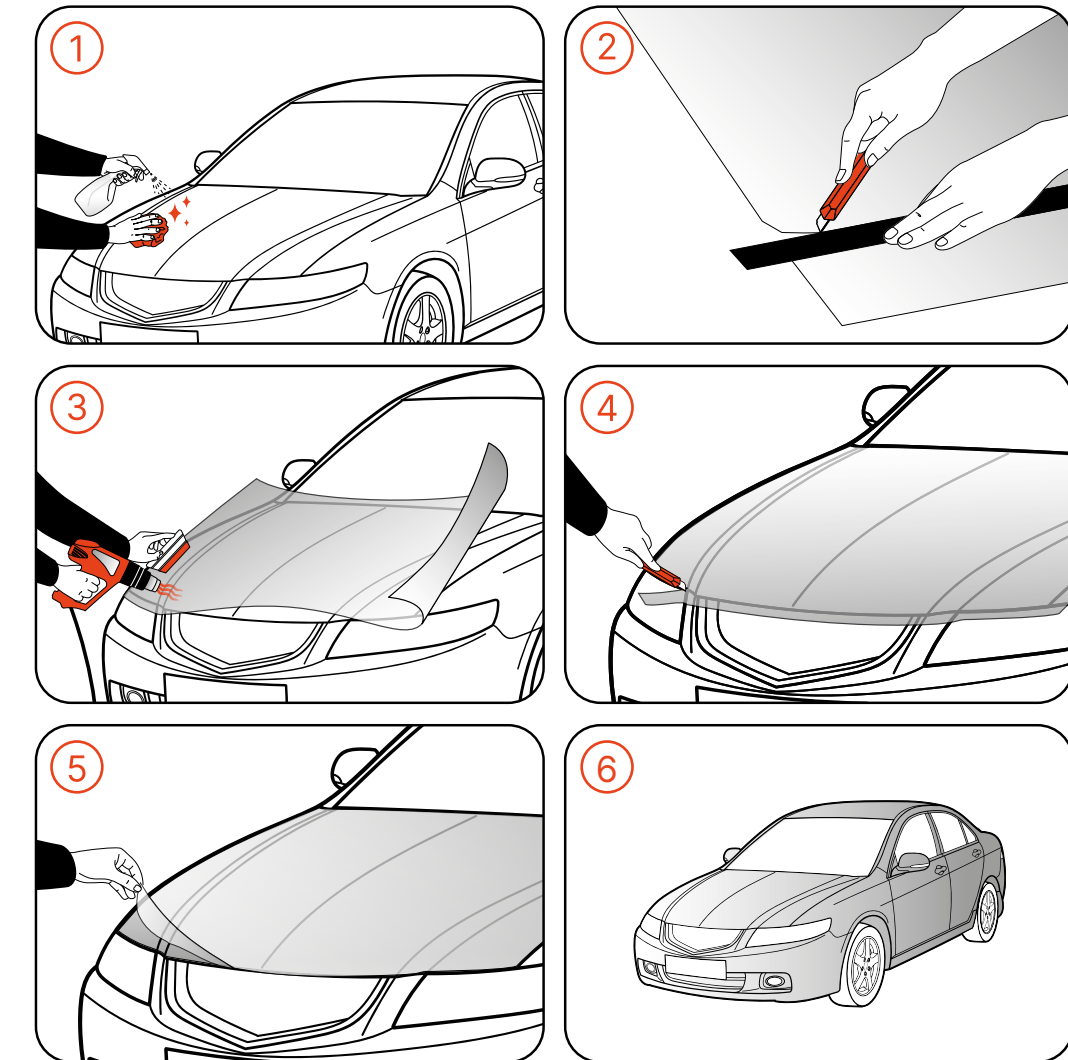
- 1. Przygotowanie powierzchni:** Dokładnie umyj i odtłuść powierzchnię, na którą będzie nakładana folia. Upewnij się, że powierzchnia jest sucha i wolna od zanieczyszczeń.
- 2. Dopasowanie folii:** Przytnij folię do odpowiedniego rozmiaru, pozostawiając niewielki zapas. Dla elementów o skomplikowanych kształtach, rozważ użycie szablonów.
- 3. Aplikacja folii:** Dla folii carbon i folii do zmiany koloru: Nakładaj folię na sucho, zaczynając od jednego końca. Użyj rakli, aby wygładzić folię i usunąć pęcherze powietrza. W miejscach o dużym zakrzywieniu, delikatnie możesz podgrzać folię opalarką, aby zwiększyć jej elastyczność i dopasować ją do kształtu.
- 4. Wykończenie:** Przytnij nadmiar folii nożykiem, zachowując ostrożność, aby nie uszkodzić lakieru. Upewnij się, że wszystkie krawędzie są dobrze przyklejone. Pozostaw pojazd w suchym miejscu na kilka godzin, aby folia dobrze się przykleiła.
- 5. Na koniec ściągnij drugą (zewnątrzną) warstwę ochronną z folii.**
- 6. Gotowe! Ciesz się profesjonalnym wyglądem i ochroną lakieru!**

- 1. Pregătirea suprafeței:** Spălați și degresați bine suprafața. Asigurați-vă că este uscată și curată.
- 2. Ajustarea foliei:** Tăiați folia la dimensiunea dorită, lăsând o mică rezervă. Pentru forme complexe, folosiți șabloane.
- 3. Aplicarea foliei:** Pentru folii carbon și de schimbare a culorii: Aplicați uscat, începând de la un capăt. Folosiți o racletă pentru a netezi și elimina bulele de aer. În zone curbate, folosiți un pistol cu aer cald pentru a o face mai flexibilă.
- 4. Finisare:** Tăiați excesul cu un cuțit, fără a deteriora vopseaua. Asigurați-vă că marginile sunt bine lipite. Lăsați vehiculul într-un loc uscat timp de câteva ore.
- 5. Îndepărtați stratul exterior de protecție.**
- 6. Gata! Bucurați-vă de un aspect profesional și protecția vopselei!**

- 1. Priprava površine:** Površino temeljito očistite in razmastite. Poskrbite, da je suha in brez nečistoč.
- 2. Prilagoditev folije:** Obrežite folijo na želeno velikost z nekaj rezerve. Za zahtevne oblike uporabite šablone.
- 3. Nanos folije:** Za karbonske in barvno spremenljive folije: Folijo nanašajte suho, začnite na enem koncu. Uporabite rakel za gladitev in odstranitev zračnih mehurčkov. V zavitih predelih jo rahlo segrejte s toplotno pištolo.
- 4. Zaključek:** Odrežite odvečno folijo z nožem. Preverite, da so vsi robovi dobro prilepljeni. Vozilo pustite nekaj ur na suhem.
- 5. Odstranite zunanji zaščitni sloj.**
- 6. Končano! Uživate v profesionalnem videzu in zaščiti laka!**

Film Installation Instructions

CARBON FILM / COLOR CHANGE FILM



(BUL) КАРБОН ФОЛИО / ФОЛИО ЗА СМЯНА НА ЦВЯТ

- 1. Подготовка на повърхността:** Почистете и обезмаслете повърхността, върху която ще се поставя фолиото. Уверете се, че е суха и без замърсявания.
- 2. Напасване на фолиото:** Изрежете фолиото до подходящия размер, оставяйки малко резерва. За сложни форми използвайте шаблони.
- 3. Поставяне на фолиото:** За карбонови и цветоизменящи фолия: Поставяйте фолиото на сухо, започвайки от единия край. Използвайте шпатула, за да изгладите фолиото и премахнете въздушните мехурчета. При силно извити повърхности загрейте леко с пистолет за горещ въздух, за да стане по-гъвкаво.
- 4. Завършване:** Отрежете излишък с нож, като внимавате да не повредите боята. Уверете се, че всички ръбове са добре залепени. Оставете превозното средство в сухо място за няколко часа.
- 5. Махнете** външния защитен слой от фолиото.
- 6. Готово!** Насладете се на професионалния вид и защита на боята!

(CZE) KARBONOVÁ FÓLIE / FÓLIE NA ZMĚNU BARVY

- 1. Příprava povrchu:** Důkladně umyjte a odmastěte povrch, na který bude fólie aplikována. Ujistěte se, že je suchý a bez nečistot.
- 2. Připravení fólie:** Přistříhněte fólii na požadovanou velikost s malou rezervou. U složitých tvarů zvažte použití šablon.
- 3. Aplikace fólie:** U karbonových a barevných fólií: Nanášejte fólii nasucho od jednoho konce. Pomocí stěrky vyhladte fólii a odstraňte vzduchové bubliny. V zakřivených místech lehce nahřejte horkovzdušnou pistolí pro větší pružnost.
- 4. Dokončení:** Přebytkovou fólii opatrně odřízněte nožem. Zkontrolujte, že všechny okraje dobře přiléhají. Vozidlo nechte několik hodin na suchém místě.
- 5. Sejměte** vnější ochrannou vrstvu fólie.
- 6. Hotovo!** Užijte si profesionální vzhled a ochranu laku!

(DE) CARBONFOLIE / FARBWECHEL-FOLIE

- 1. Vorbereitung der Oberfläche:** Reinigen und entfetten Sie die Oberfläche gründlich. Sie muss trocken und sauber sein.
- 2. Zuschneiden der Folie:** Schneiden Sie die Folie mit etwas Überstand zurecht. Bei komplexen Formen nutzen Sie Schablonen.
- 3. Folienmontage:** Für Carbon- und Farbwechsel-Folien: Trocken anbringen – beginnen Sie an einem Ende. Mit einer Rakel glätten und Luftblasen herausdrücken. Bei stark gewölbten Bereichen die Folie vorsichtig mit einem Heißluftföhn erwärmen.
- 4. Abschluss:** Überschüssige Folie vorsichtig mit einem Messer abschneiden. Achten Sie auf fest haftende Kanten. Lassen Sie das Fahrzeug mehrere Stunden an einem trockenen Ort stehen.
- 5. Entfernen** Sie die äußere Schutzschicht der Folie.
- 6. Fertig!** Genießen Sie die professionelle Optik und den Lackschutz!

(ENG) CARBON FILM / COLOR CHANGE FILM

- 1. Surface preparation:** Thoroughly wash and degrease the surface where the film will be applied. Ensure the surface is dry and free of contaminants.
- 2. Film fitting:** Cut the film to the appropriate size, leaving a small margin. For complex shapes, consider using templates.
- 3. Film application:** For carbon and color change films: Apply the film dry, starting from one end. Use a squeegee to smooth out the film and remove air bubbles. For curved areas, gently heat the film with a heat gun to increase flexibility and fit the shape.
- 4. Finishing:** Trim excess film with a knife, being careful not to damage the paint. Ensure all edges are firmly attached. Leave the vehicle in a dry place for several hours to allow the film to adhere properly.
- 5. Finally,** remove the second (outer) protective layer from the film.
- 6. Done!** Enjoy the professional look and paint protection!

(EST) CARBON-KILE / VÄRVIMUUTUSE KILE

- 1. Pinna ettevalmistamine:** Pese ja rasvaeemalda pind hoolikalt. Veendu, et pind oleks kuiv ja puhas.
- 2. Kile kohandamine:** Lõika kile sobivasse mõõtu, jättes väikese varu. Keerukamate kujude puhul kasuta šabloone.
- 3. Kile paigaldamine:** Carbon- ja värvimuutuse kilede jaoks: Paigalda kile kuivalt, alustades ühest otsast. Kasuta paigalduslabidat õhumullide eemaldamiseks ja sileduse tagamiseks. Suurte kumeruste korral kuumuta kile soojapuhuriga, et muuta see elastsemaks.
- 4. Viimistlus:** Lõika üleliigne kile noaga ettevaatlikult ära, kahjustamata värvi. Kontrolli, et kõik servad oleksid korralikult kinnitatud. Lase sõidukil paar tundi kuivas kohas seista.
- 5. Eemalda** kilelt välimine kaitsekiht.
- 6. Valmis!** Naudi professionaalset välimust ja värvikaitset!

(FIN) HIILIKALVO / VÄRINVAIHTOKALVO

- 1. Pinnan valmistelu:** Pese ja rasvanpoista pinta huolellisesti. Varmista, että se on kuiva ja puhdas.
- 2. Kalvon sovitus:** Leikkaa kalvo oikeaan kokoon jättäen hieman ylimääräistä. Monimutkaisille muodoille käytä sabluunoita.
- 3. Kalvon asennus:** Hiili- ja värinvaihtokalvoille: Asenna kalvo kuivana aloittaen yhdestä päästä. Käytä lastaa tasoittamiseen ja ilmapuhtauspoistoon. Käytä lämpöpuhallinta joustavuuden lisäämiseksi kaarevilla pinnoilla.
- 4. Viimeistely:** Leikkaa ylimääräinen kalvo varovasti veitsellä. Varmista, että reunat ovat kunnolla kiinni. Pidä ajoneuvo kuivassa tilassa useita tunteja.
- 5. Poista** ulompi suojakerros.
- 6. Valmis!** Nauti ammattimaisesta ulkonäöstä ja maalipinnan suojasta!

(FRE) FILM CARBONE / FILM DE CHANGEMENT DE COULEUR

- 1. Préparation de la surface:** Lavez et dégraissez soigneusement la surface. Assurez-vous qu'elle soit sèche et propre.
- 2. Ajustement du film:** Coupez le film à la bonne taille en laissant une petite marge. Pour les formes complexes, utilisez des gabarits.
- 3. Application du film:** Pour les films carbone et de changement de couleur: Appliquez à sec en partant d'un côté. Utilisez une raclette pour lisser et chasser les bulles d'air. Sur les surfaces courbes, chauffez légèrement le film avec un pistolet thermique pour plus de flexibilité.
- 4. Finitions:** Coupez l'excédent avec un cutter sans abîmer la peinture. Vérifiez que tous les bords sont bien fixés. Laissez la voiture dans un endroit sec pendant quelques heures.
- 5. Retirez** la couche protectrice extérieure.
- 6. Terminé!** Profitez d'un look professionnel et d'une protection efficace de la peinture!

(HUN) KARBON FÓLIA / SZÍNVÁLTÓ FÓLIA

- 1. Felület előkészítése:** Alaposan tisztítsa meg és zsírtalanítsa a felületet. Bizonyosodjon meg róla, hogy száraz és tiszta.
- 2. Fólia illesztése:** Vágja méretre a fóliát, hagyva kis ráhagyást. Bonyolult formákhoz használjon sablonokat.
- 3. Fólia felhelyezése:** Karbon és színváltó fóliákhoz: Szárazon helyezze fel, az egyik végétől indulva. Használjon simítót a légbuborékok eltávolítására. Ívelt részeken óvatosan melegítse hőlégfúvóval.
- 4. Befejezés:** Vágja le a felesleges fóliát, ügyelve, hogy ne sértse meg a festést. Ellenőrizze, hogy minden él jól tapad. Hagyja az autót száraz helyen pár órán át.
- 5. Távolítsa** el a külső védőréteget.
- 6. Kész!** Élvezze a profi megjelenést és fényezésvédelmet!