



VENOM

power of quality



MYJKA CIŚNIENIOWA VN 707-2500B

WÓJTOWICZ NEW COMMERCE S.K.A.;
UL. ROMANA DMOWSKIEGO 2, 48-303 NYSA
agroserwisnysa.pl

Wyprodukowano w ChRL



UWAGA: Nie używaj urządzenia przed przeczytaniem instrukcji obsługi.

Spis treści

Ważne środki ostrożności, wskazówki	2
Ostrzeżenia i instrukcje użytkowania	4
Rozpakowywanie	7
Przygotowanie do pracy	9
OBSŁUGA	12
Informacje dotyczące użytkowania	13
Konserwacja	15
Przechowywanie	16
Dane techniczne	17
Rozwiązywanie problemów	18

WAŻNE WSKAZÓWKI DOTYCZĄCE BEZPIECZEŃSTWA

Nigdy nie kieruj dyszy wysokociśnieniowej w stronę ludzi lub zwierząt.
Nigdy nie pij alkoholu ani nie zażywaj narkotyków podczas obsługi myjki ciśnieniowej.
Nigdy nie obsługuj myjki ciśnieniowej stojąc w wodzie.
Nigdy nie dotykaj wtyczki elektrycznej mokrymi rękami.
Nigdy nie pozostawiaj połączeń elektrycznych w wodzie.
Nigdy nie obsługuj myjki ciśnieniowej bez włączonej wody.
Nigdy nie używaj gorącej wody z tą myjką ciśnieniową.

Urządzenie przeznaczone jest do użytku domowego i komercyjnego, wewnątrz i na zewnątrz budynków.

WAŻNE ZASADY BEZPIECZEŃSTWA



OSTRZEŻENIE: Podczas stosowania tego produktu należy zawsze przestrzegać podstawowych środków ostrożności, w tym następujących:

Jeśli przewód zasilający jest uszkodzony, musi zostać wymieniony przez producenta, jego przedstawiciela serwisowego lub podobnie wykwalifikowaną osobę, aby uniknąć zagrożenia.

Maszyny nie mogą być używane przez dzieci. Dzieci powinny być nadzorowane

Urządzenia nie mogą używać osoby (w tym dzieci) o ograniczonej sprawności fizycznej, sensorycznej lub umysłowej lub z brakiem doświadczenia i wiedzy.

Używaj odpowiedniego sprzętu ochrony osobistej (PSA) do myjek wysokociśnieniowych w trakcie pracy, np. obuwia ochronnego, rękawic ochronnych, osłon ochronnych, ochronników słuchu itp.,



OSTRZEŻENIE: Niebezpieczeństwo siły odrzutu, gdy pistolet natryskowy jest otwarty;



OSTRZEŻENIE: Ta maszyna została opracowana do stosowania detergentu dostarczonego lub zalecanego przez producenta. Stosowanie innych środków czyszczących może mieć wpływ na bezpieczeństwo maszyny.



OSTRZEŻENIE: Strumienie wysokociśnieniowe mogą być niebezpieczne, jeśli są używane nieprawidłowo. Strumień nie może być skierowany na osoby, aktywny sprzęt elektryczny ani na samą maszynę. Nie używaj urządzenia, gdy w zasięgu jego działania znajdują się osoby, chyba że noszą odzież ochronną. Nie kieruj strumienia na siebie ani na inne osoby, aby wyczyścić odzież lub obuwie.

Przed przystąpieniem do konserwacji należy odłączyć zasilanie. Myjki wysokociśnieniowe nie mogą być obsługiwane przez dzieci ani osoby niewykwalifikowane. Aby zapewnić bezpieczeństwo urządzenia, należy używać wyłącznie oryginalnych części zamiennych producenta lub części zamiennych zatwierdzonych przez producenta. Nie należy używać urządzenia, jeśli kabel zasilający lub ważne części urządzenia są uszkodzone, np. urządzenia zabezpieczające, węże wysokociśnieniowe, pistolet natryskowy. Jeśli używany jest przedłużacz, wtyczka i gniazdo muszą być wodoodporne.



OSTRZEŻENIE: Nieodpowiednie przedłużacze mogą być niebezpieczne, jeśli używany jest przedłużacz, musi on nadawać się do użytku na zewnątrz, a połączenie musi być suche i nie może dotykać podłoża. Zdecydowanie zaleca się stosowanie bębna kabla zasilającego, który utrzymuje gniazdo co najmniej 60 mm nad podłożem. Przed montażem, czyszczeniem, regulacjami, konserwacją, przechowywaniem i transportem wyłącz urządzenie i odłącz je od zasilania. Podłączenie zasilania elektrycznego musi zostać wykonane przez wykwalifikowanego elektryka i musi być zgodne z normą IEC 60364-1. Należy zainstalować wyłącznik różnicowoprądowy, który odetnie zasilanie, jeśli prąd upływu do ziemi przekroczy 30 mA przez 30 ms, lub wyłącznik różnicowoprądowy.



OSTRZEŻENIE: Nie używaj urządzenia, jeśli kabel przyłączeniowy lub ważne części urządzenia są uszkodzone, np. urządzenia zabezpieczające, węże wysokociśnieniowe, pistolet natryskowy. Urządzenia nie nadają się do podłączania do przenośnych rur wodnych. Podłącz urządzenie do źródła wody. Używaj urządzenia na płaskiej powierzchni. Ze względów bezpieczeństwa upewnij się, że masz trzymiesięczną kontrolę i konserwację. Przed użyciem upewnij się, że filtr i dysza. Upewnij się, że nie ma zanieczyszczeń. Po użyciu upewnij się, że w pompie i wężu nie ma wody. zabezpieczenie przed przeciążeniem: Gdy dysza jest zapchana lub wąż wysokociśnieniowy jest zawiązany, zabezpieczenie przed przeciążeniem automatycznie się włącza, a urządzenie zostaje wyłączone. Po usunięciu usterki włącz ponownie przetłacznik i ponownie włącz urządzenie.

- Przeczytaj wszystkie instrukcje przed użyciem produktu.
- Zachowaj wszystkie instrukcje bezpieczeństwa.
- Nie używaj myjki ciśnieniowej, gdy jesteś zmęczony pod wpływem alkoholu lub narkotyków.
- **Ryzyko obrażeń** – nie kieruj strumienia wody pod wysokim ciśnieniem na żadne osoby ani zwierzęta.
- Nie pozwalaj dzieciom obsługiwać myjki ciśnieniowej.
- Aby zmniejszyć ryzyko obrażeń, konieczny jest ścisły nadzór, gdy myjka ciśnieniowa jest używana w pobliżu dzieci.
- Dowiedz się, jak zatrzymać urządzenie i natychmiast zmniejszyć ciśnienie. Bądź w pełni zaznajomiony z elementami sterującymi.
- Zachowaj czujność – zawsze zwracaj uwagę na to, gdzie kierujesz strumień wody pod wysokim ciśnieniem.
- Utrzymuj obszar czyszczenia z dala od wszystkich osób. Zawsze zachowaj dobrą równowagę – nie wychylaj się za daleko ani nie stawaj na niestabilnym podparciu.
- Obszar roboczy powinien mieć odpowiedni drenaż, aby zmniejszyć ryzyko upadku z powodu śliskich powierzchni.
- Postępuj zgodnie z instrukcjami konserwacji określonymi w instrukcji.
- Aby zmniejszyć ryzyko porażenia prądem, utrzymuj wszystkie połączenia w stanie suchym i nad ziemią.
- Nie dotykaj wtyczki mokrymi rękami.
- Odpowiednie informacje o dyszy, która ma być używana, niebezpieczeństwie siły odrzutu i nagłego momentu obrotowego na zespole natryskowym podczas otwierania pistoletu spustowego
- Zaleca się, aby zasilanie elektryczne tej maszyny obejmowało wyłącznik różnicowoprądowy, który przerwie zasilanie, jeśli prąd upływu do ziemi przekroczy 30 mA przez 30 ms lub urządzenie, które potwierdzi obwód uziemienia



OSTRZEŻENIE: Nie używaj maszyny w zasięgu osób, chyba że noszą one odzież ochronną



OSTRZEŻENIE: Ryzyko wybuchu – nie rozpylaj łatwopalnych cieczy

















OSTRZEŻENIE: Węże wysokociśnieniowe, złączki i sprzęgła są ważne dla bezpieczeństwa maszyny. Używaj wyłącznie węży, złączy i sprzęgła zalecanych przez producenta. Woda, która przepłynęła przez zawór zwrotny, jest uważana za niezdadną do picia.

OGÓLNE ZASADY BEZPIECZEŃSTWA

- Przeznaczony wyłącznie do użytku na zewnątrz i w gospodarstwie domowym.
- Wąż wysokociśnieniowy może przeciekać z powodu zużycia, niewłaściwego użytkowania, załamania itp.
- Nie używaj uszkodzonego węża.
- Nie używaj myjki ciśnieniowej w miejscach, w których znajdują się materiały palne, palne opary lub pył.
- Niektóre substancje chemiczne lub detergenty mogą być szkodliwe w przypadku wdychania lub połknięcia, powodując poważne obrażenia. Używaj respiratora lub maski, gdy istnieje ryzyko wdychania oparów. (Przeczytaj wszystkie instrukcje dołączone do maski, aby mieć pewność, że maska zapewni niezbędną ochronę przed wdychaniem szkodliwych oparów.)
- Przed uruchomieniem myjki ciśnieniowej w zimne dni sprawdź wszystkie części sprzętu i upewnij się, że nie utworzył się lód. Nie przechowuj urządzenia w miejscu, w którym temperatura spadnie poniżej 0°C (32°F).
- **NIE DOKONUJ MODYFIKACJI ŻADNEGO Z ELEMENTÓW!** Urządzenia z uszkodzonymi lub brakującymi częściami lub bez obudowy ochronnej lub pokryw NIGDY nie powinny być obsługiwane
- Podtrzymuj wąż wysokociśnieniowy podłączony do myjki ciśnieniowej i pistoletu natryskowego, podczas gdy system jest pod ciśnieniem.
- Odłączanie węża, gdy urządzenie jest pod ciśnieniem, jest niebezpieczne i może spowodować obrażenia.
- Zawsze wyłączaj zasilanie gdy maszyna jest pozostawiona bez nadzoru.
- Trzymaj strumień wody z dala od przewodów elektrycznych, w przeciwnym razie może dojść do śmiertelnego porażenia prądem.


SYMBOLE

Etykiety na narzędziach i instrukcji mogą zawierać symbole. Stanowią one ważne informacje o produkcie lub instrukcje dotyczące jego użytkowania.

	Oznacza potencjalne zagrożenie obrażeniami ciała.
	Zgodnie z dyrektywami europejskimi mającymi zastosowanie do tego produktu.
	Konstrukcja podwójnie izolowana
	Nie wystawiać na działanie deszczu i nie używać w miejscach wilgotnych.
	Aby ograniczyć ryzyko obrażeń, użytkownik musi przeczytać i zrozumieć instrukcję obsługi przed użyciem produktu.
	Podczas obsługi tego produktu należy zawsze nosić okulary ochronne z osłonami bocznymi, a w razie konieczności pełną osłonę twarzy.
	Używaj respiratora lub maski, gdy istnieje ryzyko wdychania oparów. Aby zmniejszyć ryzyko wstrzyknięcia lub obrażeń, nigdy nie kieruj strumienia wody w stronę ludzi lub zwierząt domowych ani nie umieszczaj żadnej części ciała w strumieniu
	Nieszczelne węże i złączki mogą spowodować obrażenia
	Nie trzymaj węży ani złąček.
	Aby zmniejszyć ryzyko obrażeń w wyniku odrzutu, trzymaj lancę natryskową pewnie obiema rękami, gdy maszyna jest włączona.
	Nieprzestrzeganie zasad bezpiecznego użytkowania urządzenia w suchych warunkach i nieprzestrzeganie zasad bezpieczeństwa może skutkować porażeniem prądem elektrycznym.
	Ostrzeżenie! Nigdy nie kieruj pistoletu w stronę ludzi, zwierząt, korpusu maszyny, źródła zasilania ani żadnych urządzeń elektrycznych. Maszyna nie jest przeznaczona do podłączania do sieci wodociągowej z wodą pitną.
	Zużytych produktów elektrycznych nie należy wyrzucać razem z odpadami domowymi, należy je poddać recyklingowi, jeśli istnieją odpowiednie urządzenia. Skontaktuj się z lokalnymi władzami lub sprzedawcą, aby uzyskać porady dotyczące recyklingu.
	Poddać recyklingowi niepotrzebne materiały zamiast wyrzucać je jako odpady. Wszystkie narzędzia, węże i opakowania należy posortować, oddać do lokalnego centrum recyklingu i zutylizować w sposób bezpieczny dla środowiska.

SERWISOWANIE URZĄDZENIA PODWÓJNIE IZOLOWANEGO

W produkcie podwójnie izolowanym zamiast uziemienia zastosowano dwa systemy izolacji. Produkt podwójnie izolowany nie jest wyposażony w żadne uziemienie, ani nie należy dodawać do niego uziemienia. Serwisowanie produktu podwójnie izolowanego wymaga szczególnej ostrożności i znajomości systemu i powinno być wykonywane wyłącznie przez wykwalifikowany personel serwisowy. Części zamienne do produktu podwójnie izolowanego muszą być identyczne z częściami, które zastępują. Produkt podwójnie izolowany jest oznaczony słowami „PODWÓJNA IZOLACJA” lub „PODWÓJNIE IZOLOWANY”.

Produkt może być również oznaczony symbolem: 

UŻYWANIE PRZEDŁUŻACZY

Używanie przedłużaczy z tym produktem NIE JEST ZALECANE. Jeśli musisz użyć przedłużacza, używaj wyłącznie przedłużaczy przeznaczonych do użytku na zewnątrz. Przewody te są oznaczone napisem „DOPUSZCZALNE DO UŻYTKU Z URZĄDZENIAMI ZEWNĘTRZNYMI, PRZECHOWYWAĆ W POMIESZCZENIU, GDY NIE SĄ UŻYWANE”. Używaj wyłącznie przedłużaczy o parametrach elektrycznych nie niższych niż parametry produktu. Przed użyciem sprawdź przedłużacz. NIE UŻYWAJ USZKODZONYCH PRZEDŁUŻACZY! Nie ciągnij za przewód, aby odłączyć go od gniazdka, zawsze odłączaj, ciągnąc za wtyczkę. Trzymaj przewód z dala od ciepła i ostrych krawędzi. Zawsze odłączaj przedłużacz od gniazdka przed odłączeniem produktu od przedłużacza.



OSTRZEŻENIE

– Aby zmniejszyć ryzyko porażenia prądem, utrzymuj wszystkie połączenia w stanie suchym i nie dotykaj podłoża. Nie dotykaj wtyczki mokrymi rękami.

PRAWIDŁOWE UŻYTKOWANIE MYJKI CIŚNIENIOWEJ

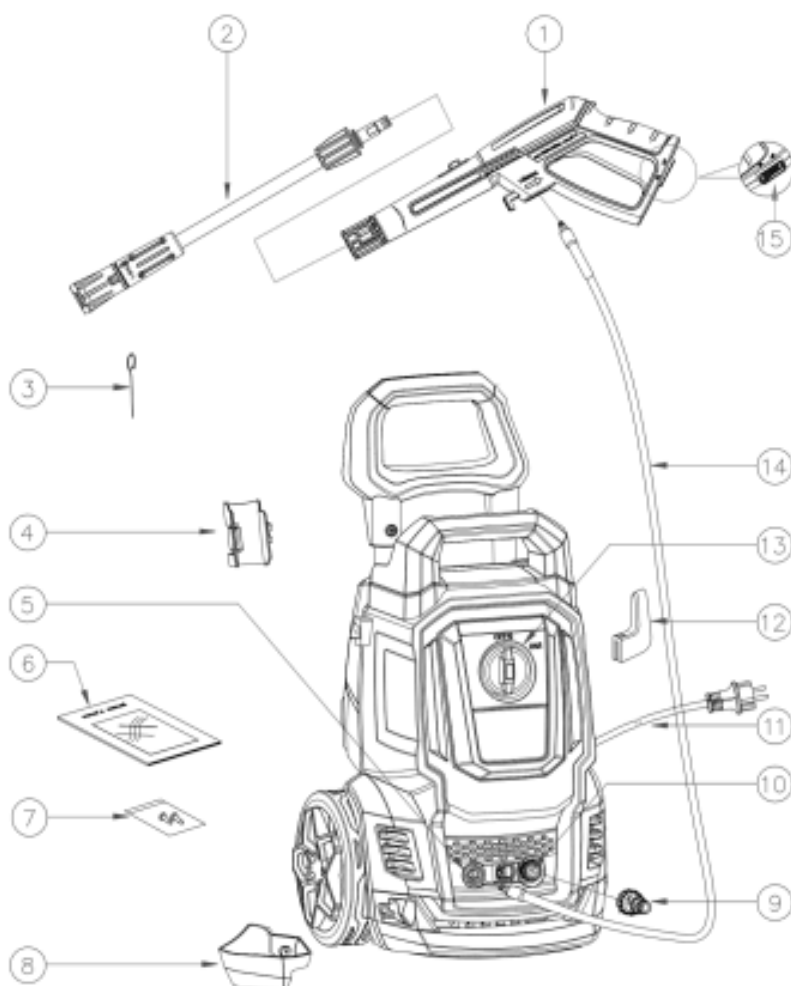
TO URZĄDZENIE JEST PRZEZNACZONE WYŁĄCZNIE DO UŻYTKU Z ZIMNĄ WODĄ! NIE UŻYWAJ GORĄCEJ WODY W TEJ MYJCE CIŚNIENIOWEJ.

- Używaj myjki ciśnieniowej przy ciśnieniu nie większym niż znamionowe ciśnienie cieczy dla myjki ciśnieniowej. Nigdy nie używaj myjki ciśnieniowej bez dopływu wody. Używanie urządzenia bez dopływu wody spowoduje nieodwracalne uszkodzenie urządzenia.
- Upewnij się, że dopływ wody używany do myjki ciśnieniowej nie jest brudny, piaszczysty i nie zawiera żadnych żrących produktów chemicznych. Używanie brudnej wody skróci żywotność myjki ciśnieniowej.
- **UWAGA** - Myjka ciśnieniowa może być używana do różnych zastosowań, w tym mycia samochodów, łodzi, tarasów, pokładów, garaży itp., gdzie do usuwania brudu i zanieczyszczeń konieczne jest wysokie ciśnienie. Przepływ wody pod wysokim ciśnieniem może uszkodzić powierzchnię roboczą, jeśli nie jest używany prawidłowo! Więcej szczegółów można znaleźć w sekcji zatytułowanej „Instrukcja obsługi”.
- Zawsze najpierw przetestuj natrysk na otwartej przestrzeni. NIGDY nie przesuwaj urządzenia, ciągnąc za wąż wysokociśnieniowy. Użyj uchwytu znajdującego się na górnej części urządzenia.
- Zawsze trzymaj pistolet wysokociśnieniowy i rurę ssącą dwiema rękami. Trzymaj jedną rękę na pistolecie/spuście, a drugą ręką podtrzymuj rurę ssącą (patrz schemat).
- Podczas dozowania detergentu, myjka ciśnieniowa nakłada detergent na czyszczony obszar tylko przy niskim ciśnieniu. Po nałożeniu detergentu, spryskaj detergentem obszar roboczy za pomocą regulowanej dyszy.

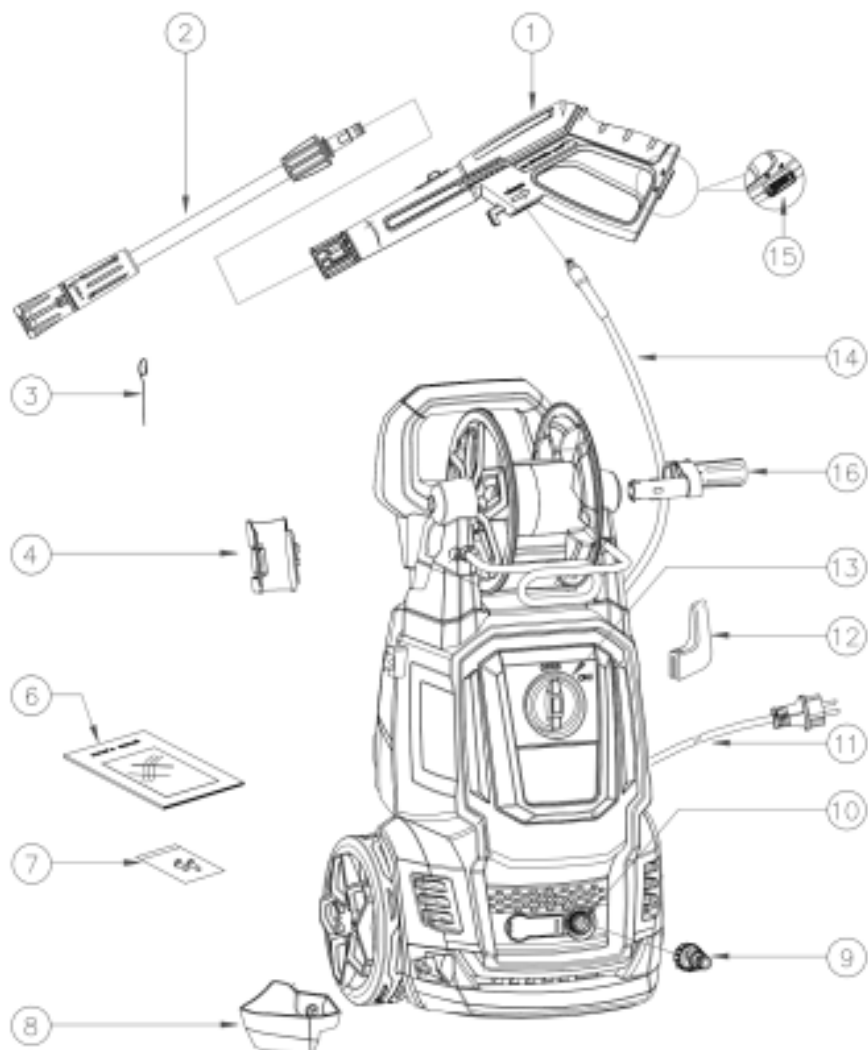
ROZPAKOWYWANIE

Podczas rozpakowywania produktu należy sprawdzić, czy w zestawie znajdują się wymienione poniżej części, a także dokładnie sprawdzić, czy nie doszło do uszkodzeń podczas transportu. Jeśli brakuje jakiegokolwiek części lub jest ona uszkodzona, nie należy podejmować prób montażu ani użytkowania produktu.

- | | | |
|--------------------------|---------------------------|-----------------------------|
| 1. Pistolet spustowy | 2. Lanca | 3. Kółek czyszczący |
| 4. Uchwyt pistoletu | 5. Rura wylotowa wody | 6. Instrukcja |
| 7. Zestaw śrub | 8. Uchwyt na pistolet | 9. Złącze wlotu wody |
| 10. Rura doptywowa wody | 11. Przewód zasilający | 12. Hak na kabel zasilający |
| 13. Przełącznik WŁ./WYŁ. | 14. Wąż wysokociśnieniowy | 15. Wyłącznik blokujący |
| 16. Uchwyt bębna do węża | | |



Model:VN 707-A



Model:VN 707-B

Uwagi:

**Model VN707-A: Bez bębna na wąż,
Model VN707-B: Z bębnem na wąż.**

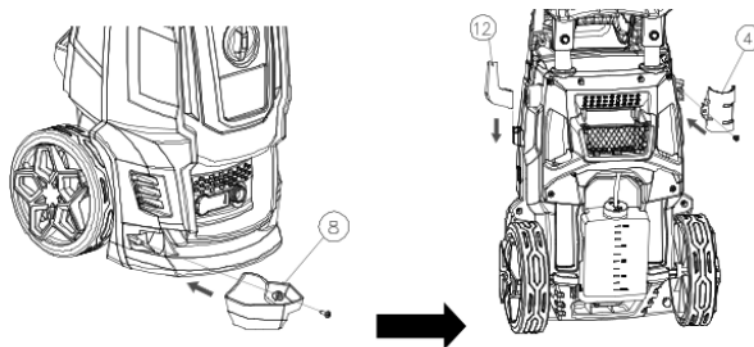
Maszyna jest zawsze wyposażona w uchwyt ułatwiający transport.

PRZYGOTOWANIE DO DZIAŁANIA

JAK SKONFIGUROWAĆ URZĄDZENIE

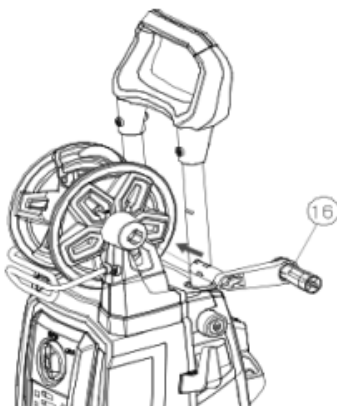
1. Zamontuj uchwyt na pistolet i hak na kabel zasilający.

Przykręć siodło pistoletu (8) mocno do korpusu głównego (1 śruba). Przykręć uchwyt pistoletu (4) mocno do korpusu głównego (1 śruba). Zamontuj hak kabla zasilającego (12) do korpusu głównego. Uwaga: Śruby zostaną zapakowane razem z instrukcją, prosimy o sprawdzenie i znalezienie jej po rozpakowaniu.



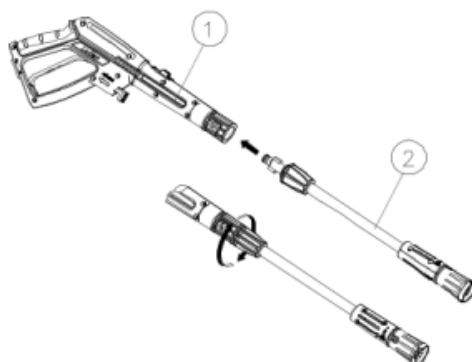
2. Montaż uchwyty bębna węża. (tylko modele VN 707-B)

Zamontuj uchwyt bębna węża (16) na bębnie węża, wydając „kliknięcie”. Uwaga: Podczas mocowania wyrównaj wypustki na uchwycie bębna węża z rowkami na bębnie węża.



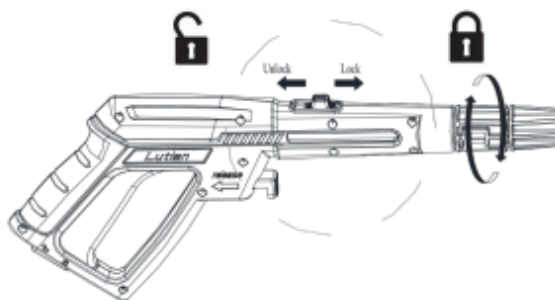
3. Włóż lancę do pistoletu spustowego.

Wsuń lancę (2) do pistoletu spustowego (1) i zamocuj ją, obracając ją o 90°. Gdy części są prawidłowo połączone, nie można rozdzielić dwóch komponentów, ciągnąc prosto za lancę. Wszystkie nasadki muszą być włożone do pistoletu, aby można było prawidłowo używać.



INSTRUKCJA ORYGINALNA PL

4. Naciśnij przycisk, aby „odblokować” stronę, funkcja obrotowa zostanie otwarta. Naciśnij przycisk, aby „zablokować” stronę, jeśli nie potrzebujesz tej funkcji.

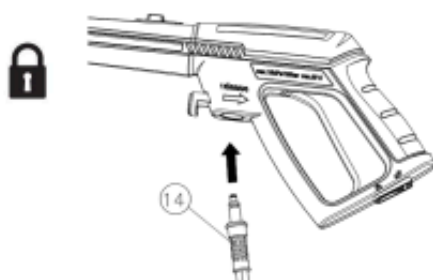


5. Podłączanie i odłączanie węża wysokociśnieniowego Podłącz jeden koniec węża wysokociśnieniowego do rury wylotowej wody pod ciśnieniem urządzenia. (tylko modele VN 707-A)



Naciśnij przycisk, aby wyjąć wąż

Całkowicie rozwiń wąż wysokociśnieniowy i podłącz drugi koniec węża wysokociśnieniowego do pistoletu.



Naciśnij przycisk, aby wyjąć wąż

Uwaga: Po podłączeniu węża wysokociśnieniowego sprawdź połączenie, delikatnie pociągając za wąż, aby upewnić się, że pozostaje podłączony. Naciśnij przycisk blokady i pociągnij, aby odłączyć wąż wysokociśnieniowy.

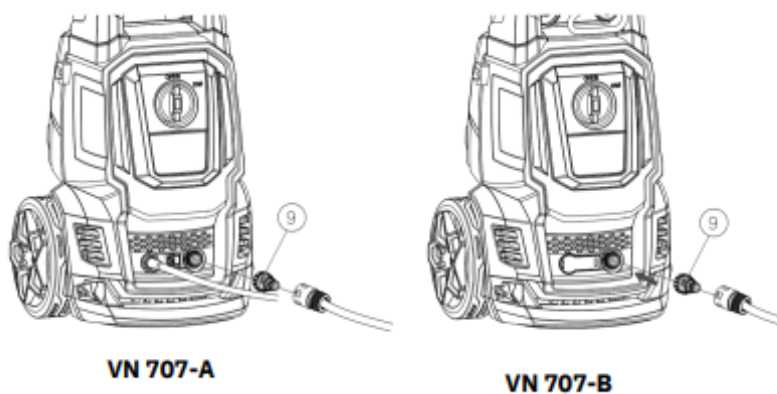
Uwaga: Aby łatwo odłączyć wąż, pociągnij za spust, aby spuścić wodę z dyszy po zakończeniu operacji i ustawieniu przetłaczniaka w pozycji „OFF/O”.

6. Podłącz wąż ogrodowy

Zdejmij plastikową zatyczkę z rury wlotowej wody urządzenia i przykręć złącze wlotu wody do rury wlotowej, a następnie podłącz jeden koniec węża ogrodowego (nie jest dołączony) do złącza wlotu wody, a drugi koniec do źródła wody.

OSTRZEŻENIE: Urządzenie jest PRZEZNACZONE do użytku w temperaturze powyżej 0 stopni.

OSTRZEŻENIE: Wąż ogrodowy nie może być uszkodzony ani przeciekać, średnica wewnętrzna mniejsza niż 1/2 cala, długość nie może być większa niż 8 m.



7. Podłącz do źródła zasilania. Podłącz myjkę ciśnieniową do gniazdka elektrycznego.

OBSŁUGA



OSTRZEŻENIE - NIEBEZPIECZEŃSTWO! Podczas pracy urządzenie musi być ustawione na twardej, stabilnej powierzchni. **OSTRZEŻENIE:** Wąż wysokociśnieniowy nie może się kręcić.

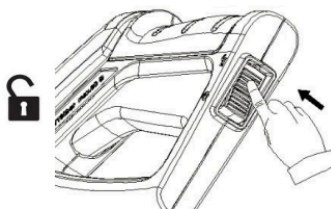
Uruchamianie

1. Włącz źródło wody. Naciskaj spust przez około 1 minutę, aż wypłynie woda pod niskim ciśnieniem, aby opróżnić urządzenie z powietrza. Ostrzeżenie: To urządzenie jest przeznaczone do użytku wyłącznie z zimną wodą! Nie używaj gorącej wody w tym urządzeniu do mycia ciśnieniowego!

2. Ustaw przełącznik urządzenia do mycia ciśnieniowego w pozycji „ON/I”, a następnie naciśnij spust.

Uwaga: Przed naciśnięciem spustu upewnij się, że przełącznik blokady jest w pozycji „odblokowany”.

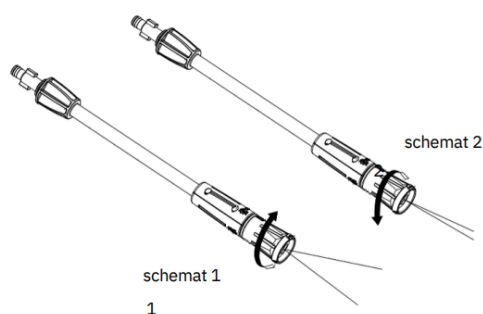
Ostrzeżenie: Nie uruchamiaj urządzenia bez podłączenia i włączenia dopływu wody, ponieważ może to spowodować uszkodzenie uszczelnień wysokociśnieniowych i skrócić żywotność pompy.



3. Czyszczenie Naciśnij spust, a zacznie tryskać woda pod wysokim ciśnieniem. Możesz obrócić regulowany kołnierz dyszy, aby zmienić go z pełnego natrysku (schemat 1) na bezpośredni strumień natrysku (schemat 2). Ostrzeżenie: Podczas obsługi urządzenia zabrania się używania go w pozycji odwróconej.

Uwaga: Rozpocznij od umieszczenia dyszy w odległości 30-60 cm od powierzchni i podchodź ostrożnie, aż osiągnie żądaną pozycję, ponieważ zbyt bliskie natryskiwanie może uszkodzić powierzchnię.

Ostrzeżenie: Nie podłączaj urządzenia do brudnych, zardzewiałych, błotnistych lub żrących źródeł wody. (W tym płynów do mycia okien, nawozów roślinnych lub nawozów itp.)



4. Po zakończeniu czyszczenia zwolnij spust i przestaw przełącznik do pozycji „OFF/O”, a następnie wyłącz dopływ wody. Uwaga: gdy urządzenie nie jest używane, upewnij się, że przełącznik blokady jest w pozycji „Lock”.

Uwaga: podczas korzystania z myjki ciśnieniowej po wyłączeniu dopływu wody może dojść do poważnych uszkodzeń pompy i/lub silnika.

Ostrzeżenie: nigdy nie odłączaj węża wylotowego wysokiego ciśnienia od urządzenia, gdy system jest pod ciśnieniem. Aby obniżyć ciśnienie, wyłącz silnik, zamknij dopływ wody i naciśnij spust pistoletu 2-3 razy.

5. Odłącz przewód zasilający od gniazdka elektrycznego.

OSTRZEŻENIE: Sprawdź, czy napięcie zasilania i częstotliwość odpowiadają tym określonym na tabliczce znamionowej urządzenia. Urządzenie powinno być podłączone do zasilania sieciowego tylko za pośrednictwem wyłącznika bezpieczeństwa (maks. 30 mA), aby odciąć dopływ prądu w przypadku zwarcia.

INFORMACJE DOTYCZĄCE UŻYTKOWANIA

Zawór bezpieczeństwa i/lub zawór ograniczający ciśnienie



Ostrzeżenie-niebezpieczeństwo! Nie wolno manipulować ani regulować ustawienia zaworu bezpieczeństwa.

Zawór bezpieczeństwa jest również zaworem ograniczającym ciśnienie. Po zwolnieniu spustu pistoletu zawór otwiera się, następuje zadziałanie wyłącznika ciśnieniowego, a maszyna automatycznie się wyłącza. Jeśli dysza pistoletu jest zablokowana, spowoduje to wzrost ciśnienia w maszynie, otworzy się zawór bezpieczeństwa, nastąpi zadziałanie wyłącznika ciśnieniowego, a maszyna automatycznie się wyłączy. Aby wyczyścić dyszę za pomocą igły, zapoznaj się z poniższymi informacjami.

Automatyczne włączanie/wyłączanie

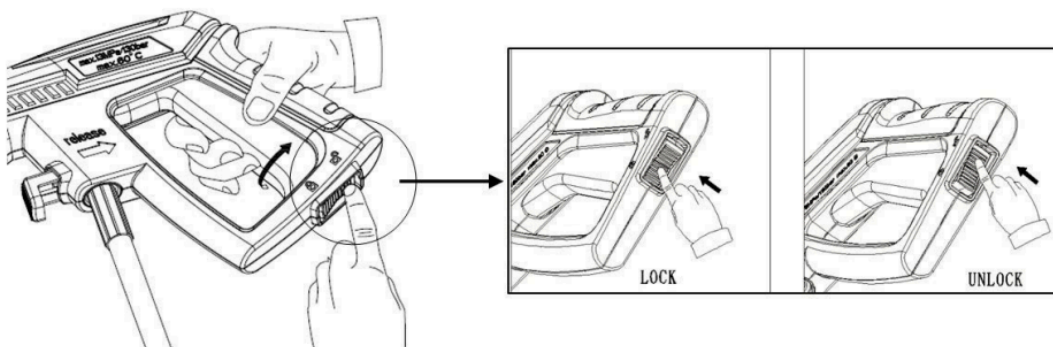
Myjka ciśnieniowa jest wyposażona w automatyczny włącznik/wyłącznik. Myjka ciśnieniowa będzie działać tylko wtedy, gdy przełącznik zasilania będzie w pozycji włączonej, a spust pistoletu zostanie naciśnięty. Po zwolnieniu spustu w celu zatrzymania rozpylania wody przez pistolet silnik myjki ciśnieniowej automatycznie się wyłączy. Po prostu naciśnij spust ponownie, aby wznowić używanie myjki. Aby zatrzymać używanie myjki ciśnieniowej, zwolnij spust i przełącz urządzenie w pozycję WYŁĄCZONY. Urządzenie powinno być całkowicie WYŁĄCZONE, gdy nie jest używane lub gdy pozostaje bez nadzoru.

Odpowietrzanie pistoletu

Bardzo ważne jest odpowietrzanie pistoletu przed użyciem myjki ciśnieniowej. Zapoznaj się z „Instrukcją montażu”, aby złożyć myjkę ciśnieniową. Aby odpowietrzyć pistolet, po prostu podłącz wąż ogrodowy do myjki ciśnieniowej i naciśnij spust PRZED włączeniem zasilania elektrycznego. Pozwoli to na usunięcie powietrza uwięzionego wewnątrz myjki ciśnieniowej i pistoletu przed użyciem urządzenia. Przytrzymaj spust przez około minutę, aby wypuścić nadmiar powietrza z urządzenia. Podczas tej procedury woda będzie przepływać przez pistolet pod niskim ciśnieniem. Więcej wskazówek dotyczących odpowietrzania znajdziesz w sekcji zatytułowanej „Instrukcja obsługi”.

Przycisk bezpieczeństwa pistoletu

Operator musi nacisnąć przycisk odblokowania, a następnie nacisnąć spust, aby wykonać operację natryskiwania. Po zwolnieniu spustu może on automatycznie powrócić do pozycji wyłączonej. Gdy nie używasz myjki ciśnieniowej, naciśnij przycisk blokady, aby zapobiec przypadkowemu włączeniu natrysku wysokociśnieniowego.

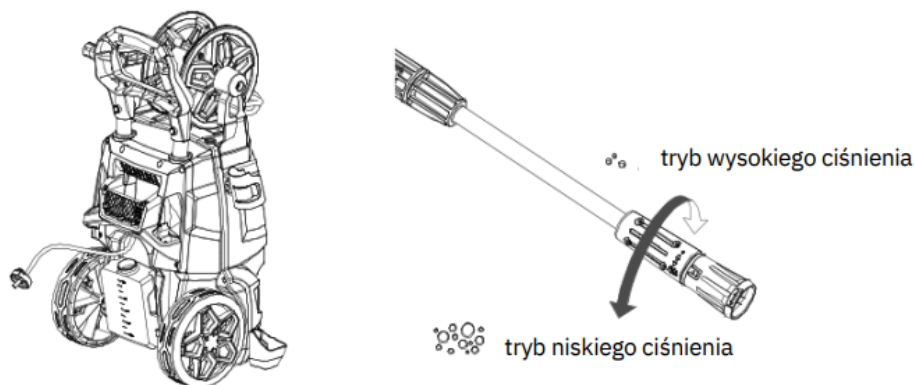


Trzymaj pistolet

Zawsze, gdy używasz myjki wysokociśnieniowej, sugerujemy, abyś trzymał ją w odpowiedniej pozycji, jedną ręką trzymając uchwyt, a drugą regulowaną dyszę natryskową.

Mycie detergentem

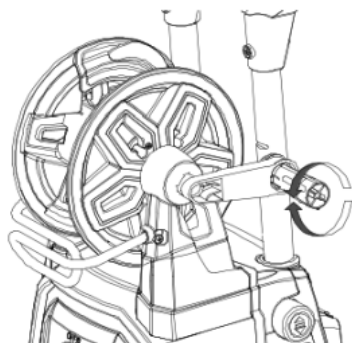
- 1) Odkręć korek butelki z detergentem i dodaj odpowiedni detergent. Następnie przykręć pokrętko zbiornika na mydło.
- 2) Obróć dyszę wysokiego/niskiego ciśnienia na tryb niskiego ciśnienia.



- 3) Naciśnij spust, detergent wypłynie przez regulowaną dyszę.
- 4) Nanieś detergent tak, aby dokładnie pokrył czyszczoną powierzchnię.
- 5) Pozostaw detergent na powierzchni przez kilka minut, to dobry moment, aby użyć szczotki do lekkiego wyszorowania mocno zabrudzonych miejsc.
- 6) Ustaw regulowaną dyszę w trybie wysokiego ciśnienia w celu czyszczenia.

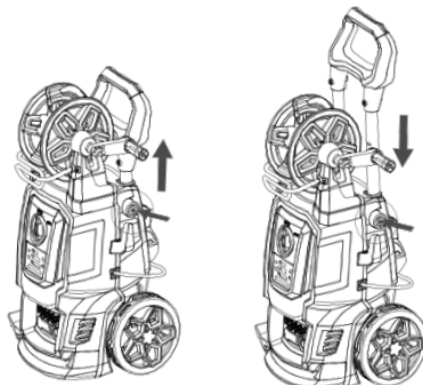
Użyj bębna na wąż (tylko modele 707-B)

Aby rozwinąć wąż, należy obrócić uchwyt bębna na wąż zgodnie z ruchem wskazówek zegara. Aby zwinąć wąż, należy obrócić uchwyt bębna na wąż w kierunku przeciwnym do ruchu wskazówek zegara.
Uwaga: Przed użyciem należy wyciągnąć uchwyt bębna z węzłem i rozwinąć wąż z bębna.



Uchwyt teleskopowy

Maszyna ma teleskopowy uchwyt. Aby podnieść lub opuścić uchwyt, naciśnij przycisk i przesunij uchwyt w górę lub w dół. Gdy usłyszysz kliknięcie, uchwyt jest w odpowiedniej pozycji.



KONSERWACJA

Wszelkie czynności konserwacyjne nieujęte w tym rozdziale powinny być wykonywane przez autoryzowany punkt sprzedaży i serwisu.

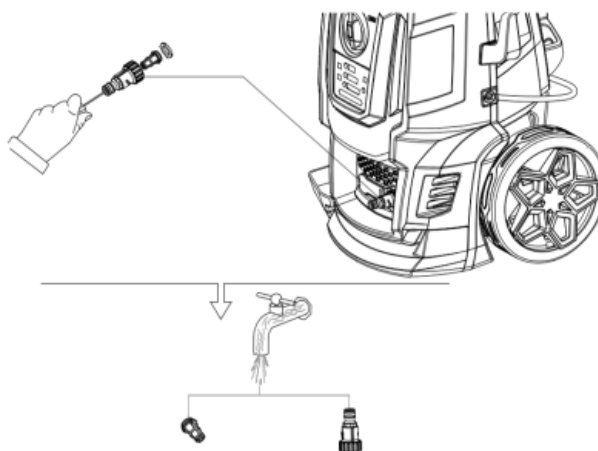


Ostrzeżenie - niebezpieczeństwo!

Przed przystąpieniem do jakichkolwiek prac przy urządzeniu należy zawsze odłączyć wtyczkę od gniazdka elektrycznego.

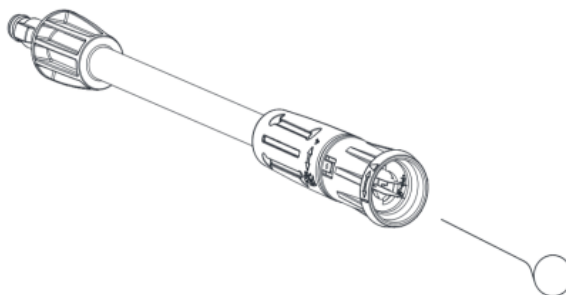
1. Czyszczenie filtra wlotowego wody

Filtr wody należy zamontować wewnątrz złącza wlotowego wody i okresowo go czyścić. Wypłucz go czystą wodą z kranu, a następnie umieść go z powrotem w złączu wlotowym wody.



2. Czyszczenie dyszy

Używając dołączonego akcesorium czyszczącego końcówkę dyszy (lub rozłożonego spinacza do papieru), włóż drut do otworu dyszy i poruszaj nim tam i z powrotem, aż zanieczyszczenia zostaną usunięte. Przepłucz dyszę wodą za pomocą węża ogrodowego i najwyższego dostępnego ciśnienia (standardowej dyszy wodnej lub użyj kciuka na dyszy, aby wytworzyć ciśnienie wody do płukania wstecznego).



3. Czyszczenie otworów wentylacyjnych urządzenia

Maszynę należy utrzymywać w czystości, aby powietrze chłodzące mogło swobodnie przepływać przez otwory wentylacyjne.

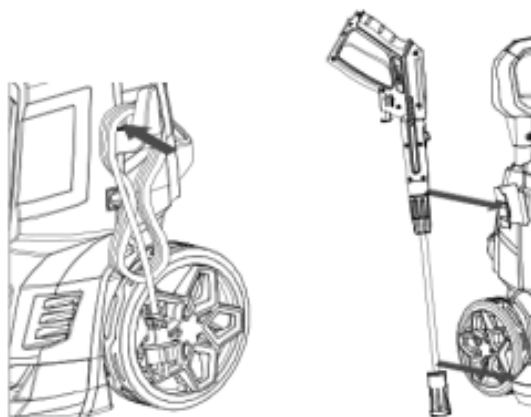
4. Konserwacja

Aby zapewnić łatwe połączenie i zapobiec zwiżaniu się pierścienia uszczelniającego, złącza należy regularnie smarować.

PRZECHOWYWANIE

Urządzenie powinno być przechowywane w miejscu wolnym od mrozu, w temperaturze powyżej 0°C (32°F). Pompa, wąż i akcesoria powinny być zawsze opróżnione z wody przed przechowywaniem w następujący sposób:

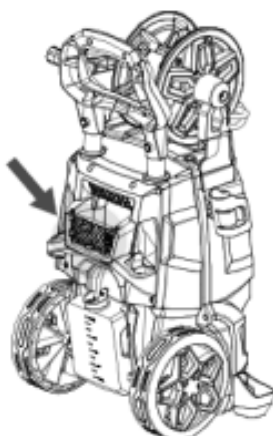
- 1) Zatrzymaj urządzenie (przesław przelącznik ON/OFF w pozycję „OFF/O”) i odłącz wąż wodny i akcesoria.
- 2) Uruchoom ponownie urządzenie i naciśnij spust. Pozwól urządzeniu pracować, aż woda przestanie wypływać z uchwytu natryskowego.
- 3) Zatrzymaj urządzenie i odłącz je, zwiń przewód zasilający i umieść go na haku na kabel zasilający.
- 4) Umieść pistolet i lancę w uchwycie pistoletu.



- 5) Maszyna bez bębna z węz: zawieź wąż wysokociśnieniowy na krótkim uchwycie;
Maszyna z bębmem na wąż: nawinąć wąż wysokociśnieniowy na bęben.



- 6) Umieść małe akcesoria (np. złącze) w schowku z tyłu urządzenia.



DANE TECHNICZNE

Model	VN 707-B
Napięcie znamionowe	220-240V~50/60Hz
Moc znamionowa	2500 W
Ciśnienie znamionowe	130 bar
Maks. ciśnienie	195 bar
Przepływ znamionowy	7l/min
Maks. przepływ	7,8l/min
Maks. ciśnienie wlotowe wody	12 bar
Maks. temperatura wlotowa wody	50 °C
Poziom ciśnienia akustycznego (K=3dB(A)):LpA	72.5 dB(A)
Poziom mocy akustycznej (K=3dB(A)):LwA	86.2 dB(A)
Wartość drgań (K=1,5m/s ²)	≤3 m /s ²
Waga	22,5 kg

GWARANCJA

Zapoznaj się z załączonymi warunkami gwarancji, aby poznać warunki gwarancji.

ŚRODOWISKO

Jeśli urządzenie wymaga wymiany po dłuższym użytkowaniu, nie wyrzucaj go do odpadów domowych, ale pozbądź się go w sposób bezpieczny dla środowiska.



Nie wyrzucaj urządzeń elektrycznych do odpadów domowych. Zgodnie z europejską dyrektywą 2012/19/UE w sprawie zużytego sprzętu elektrycznego i elektronicznego oraz transpozycją do prawa krajowego, zużyte urządzenia elektryczne muszą być zbierane oddzielnie i poddawane recyklingowi w sposób przyjazny dla środowiska. Recykling alternatywny dla żądania zwrotu: Właściciel urządzenia elektrycznego jest alternatywnie zobowiązany do udziału w prawidłowej utylizacji w przypadku zadania majątkowego zamiast zwrotu. Stare urządzenie można również pozostawić w punkcie zbiórki, który przeprowadza eliminację w rozumieniu krajowej gospodarki o obiegu zamkniętym i prawa odpadowego. Nie obejmuje to akcesoriów i akcesoriów bez elementów elektrycznych przymocowanych do starych urządzeń.

ROZWIĄZYWANIE PROBLEMÓW

Przed skontaktowaniem się z serwisem, sprawdź poniższe kwestie:

Objaw	Przyczyna	Rekomendowane działanie
Maszyna nie uruchamia się	Maszyna nie jest podłączona Uszkodzone gniazdo Bezpiecznik jest przepalony Wadliwy przedłużacz	Podłącz maszynę. Spróbuj innego gniazdka. Wymień bezpiecznik, wyłącz inne maszyny. Spróbuj bez przedłużacza.
Wahania ciśnienia	Pompa zasysa powietrze Zawory brudne, zużyte lub zablokowane Uszczelki pomp zużyte	Sprawdź, czy węże i połączenia są szczelne. Wyczyść i wymień lub skontaktuj się z dystrybutorem. Wyczyść i wymień lub skontaktuj się z dystrybutorem.
Zatrzymanie maszyny	Bezpiecznik przepalił się Nieprawidłowe napięcie sieciowe Czujnik termiczny aktywowany Dysza częściowo zablokowana	Wymień bezpiecznik. Wyłącz inne urządzenia. Sprawdź, czy napięcie sieciowe odpowiada specyfikacji na etykiecie modelu. Pozostaw myjkę na 5 minut, aby ostygła. Wyczyść dyszę.
Przepalanie bezpieczników	Za mały bezpiecznik	Zmień instalację na wyższą niż wzmacniacz. Zużycie maszyny. Możesz spróbować bez przedłużacza.
Maszyna pulsuje	Powietrze w wężu wlotowym/pompce Niewystarczająca ilość wody z sieci Dysza częściowo zablokowana Filtr wody zablokowany Wąż zagięty	Pozostawić maszynę włączoną z otwartym spustem, aż do przywrócenia normalnego ciśnienia roboczego. Sprawdzić, czy dopływ wody odpowiada wymaganym specyfikacjom. Wyczyścić dyszę. Wyczyścić filtr. Wyprostować wąż.
Maszyna często uruchamia się i zatrzymuje się sama	Uchwyt natryskowy nieszczelny	Skontaktuj się z centrum serwisowym. Wymień gniazdo/kulkę/pierścień uszczelniający w zaworze uchwytu natryskowego.
Maszyna się uruchamia, ale nie wypływa woda	Pompa/wąż/akcesoria zamrożone Brak dopływu wody Zablokowany filtr wody Zablokowana dysza	Poczekaj, aż pompa/węże lub akcesoria się rozmrożą. Podłącz wodę wlotową. Wyczyść filtr. Wyczyść dyszę.

W przypadku wystąpienia problemów innych niż powyższe, prosimy o kontakt z autoryzowanym serwisem.

Gwarant: WÓJTOWICZ NEW COMMERCE S.K.A.; UL. ROMANA DMOWSKIEGO 2, 48-303 NYSA Tel.: 517 435 873
sklep@newcommerce.pl

Nazwa sprzętu.....
Typ, model.....
Nr fabryczny.....
Data sprzedaży.....
Pieczętka i podpis punktu sprzedaży.....

1. Dane użytkownika:

imię i nazwisko:.....
 ulica:.....
 miejscowość:.....kod pocztowy:.....
 województwo:.....telefon:.....
 e-mail:.....

2. Oświadczenie użytkownika:

Niniejszym oświadczam, że zapoznałem się z działaniem urządzenia, które zostało wydane zgodnie z zamówieniem, nowe i kompletne oraz otrzymałem komplet dokumentacji (instrukcję obsługi, warunki bezpieczeństwa, kartę gwarancyjną).

Przyjmuję do wiadomości, że:

a) Przed uruchomieniem zakupionego urządzenia należy dokładnie zapoznać się z instrukcją obsługi urządzenia, instrukcją obsługi silnika, zasadami bezpieczeństwa oraz warunkami gwarancji.

*Wyrażam zgodę na przetwarzanie moich danych osobowych w celach związanych z realizacją postanowień karty gwarancyjnej (napraw gwarancyjnych), przeprowadzaniem serwisu i przeglądów przez firmę **WÓJTOWICZ NEW COMMERCE S.K.A.**; UL. ROMANA DMOWSKIEGO 2, 48-303 NYSA lub autoryzowany serwis (zgodnie z ogólnego rozporządzenia o ochronie danych osobowych z dnia 27 kwietnia 2016 r. (RODO)).

TAK NIE

Wyrażam zgodę na przetwarzanie moich danych osobowych w celach marketingowych przez firmę **WÓJTOWICZ NEW COMMERCE S.K.A.**; UL. ROMANA DMOWSKIEGO 2, 48-303 NYSA lub autoryzowany serwis (zgodnie z ogólnego rozporządzenia o ochronie danych osobowych z dnia 27 kwietnia 2016 r. (RODO)).

TAK NIE

Wyrażam zgodę na przetwarzanie moich danych osobowych w celach statystycznych przez firmę **WÓJTOWICZ NEW COMMERCE S.K.A.**; UL. ROMANA DMOWSKIEGO 2, 48-303 NYSA lub autoryzowany serwis (zgodnie z ogólnego rozporządzenia o ochronie danych osobowych z dnia 27 kwietnia 2016 r. (RODO)).

TAK NIE

*Wymagane w celu wszczęcia procedury reklamacyjnej

Data i czytelny podpis Użytkownika:

Potwierdzenie wykonania przeglądu, naprawy gwarancyjnej, usługi serwisowej:

Przegląd 0	Przegląd 1	Przegląd 2
Kupon reklamacyjny Nr 1 do karty gwarancyjnej	Kupon reklamacyjny Nr 2 do karty gwarancyjnej	Kupon reklamacyjny Nr 3 do karty gwarancyjnej
Nr	Nr	Nr
Nazwa.....	Nazwa.....	Nazwa.....
Typ, Model.....	Typ, Model.....	Typ, Model.....
Nr fabryczny.....	Nr fabryczny.....	Nr fabryczny.....
Pieczętka i podpis sprzedawcy	Pieczętka i podpis sprzedawcy	Pieczętka i podpis sprzedawcy

3. Odpowiedzialność:

1. Gwarancji na urządzenia udziela firma WÓJTOWICZ NEW COMMERCE S.K.A.; UL. ROMANA DMOWSKIEGO 2, 48-303 NYSA
2. Odpowiedzialność z tytułu gwarancji obejmuje tylko wady powstałe z przyczyn tkwiących w urządzeniu w momencie jego wydania Użytkownikowi.
3. W ramach gwarancji gwarant zapewnia kupującemu nieodpłatne usunięcie usterek w funkcjonowaniu urządzenia wynikających z jego wadliwości konstrukcyjnych i materiałowych.

4. Okres gwarancji na urządzenie:

- 24 miesiące od daty sprzedaży urządzenia konsumentowi, z wyjątkiem elementów określonych w ust. 6 pkt 5, 6 i 7 niniejszej karty gwarancyjnej.
 12 miesięcy ze względu na nieprofesjonalny charakter urządzenia, gwarancja na urządzenie zakupione w celu związanym bezpośrednio z prowadzoną działalnością gospodarczą lub zawodową.

5. Warunki gwarancji:

1. Stosowanie się przez Użytkownika do zaleceń zawartych w warunkach bezpieczeństwa, karcie gwarancyjnej i instrukcji obsługi.
2. Wykonywanie serwisu urządzenia (np. regulacji, czyszczenia, konserwacji) wyłącznie przez firmy specjalistyczne posiadające odpowiednie uprawnienia zgodnie z wytycznymi Gwaranta, dostępnymi w instrukcji obsługi oraz odnotowywanie usług serwisowych w karcie gwarancyjnej. W czasie wykonywania serwisu zalecane jest stosowanie oryginalnych części producenta urządzenia. Usługa serwisowa jest odpłatna.
3. Wykonywanie napraw gwarancyjnych wyłącznie przez firmy specjalistyczne posiadające odpowiednie uprawnienia. Oraz odnotowywanie napraw w karcie gwarancyjnej.
4. Gwarancja obejmuje obszar Rzeczypospolitej Polskiej.
5. Użytkownik traci prawo wynikające z gwarancji w przypadku użytkowania urządzenia niezgodnie z przeznaczeniem, obsługi niezgodnej z doręczoną instrukcją obsługi, stosowania nieoryginalnych części zamiennych, lub niewłaściwych materiałów eksploatacyjnych, nie dokonywania napraw wymiany zespołów, zmian konstrukcyjnych przez podmioty inne niż uprawnione, niewłaściwego przechowywania, braku odpowiedniej konserwacji zgodnie z instrukcją obsługi.
6. Przedstawienie prawidłowo wypełnionej karty gwarancyjnej i uprawdopodobnienie okoliczności zakupu urządzenia (np. paragon, faktura) przez Użytkownika.
7. Kupujący jest zobowiązany do przeprowadzenia corocznego przeglądu w autoryzowanym serwisie (ul. Dmowskiego 2, 48-303 Nysa) Usługa serwisowa jest odpłatna.

6. Gwarancja nie obejmuje:

1. Wad urządzenia wynikłych z nieprzebrzegania przez Użytkownika warunków bezpieczeństwa, instrukcji obsługi, w szczególności w zakresie prawidłowej eksploatacji, konserwacji.
2. Wady powstałe w wyniku uszkodzeń mechanicznych, termicznych lub chemicznych urządzenia i wyposażenia.
3. Uszkodzenia spowodowane wadliwą instalacją elektryczną Użytkownika, zalaniem podzespołów elektrycznych wodą.
4. Uszkodzenia spowodowane przeciążeniem urządzenia.
5. Uszkodzenia powstałe wskutek stosowania innych chemicznych środków czyszczących niż zalecane przez producenta dla danego typu urządzenia, nie stosowania się do uwag eksploatacyjnych przy korzystaniu ze środków chemicznych.
6. Uszkodzenia powstałe w wyniku: zasilania urządzenia wysokociśnieniową zanieczyszczoną wodą, niewłaściwym bądź zanieczyszczonym paliwem, pracy z wykorzystaniem nieoryginalnych lub niewłaściwych dla danego modelu części zamiennych i wyposażenia, wykonywaniem napraw i przeróbek przez osoby nieupoważnione.
7. Uszkodzenia związane z brakiem zalecanych czynności konserwacyjnych - patrz instrukcja obsługi.
8. Przypadków losowych uszkodzeń niezależnych od warunków eksploatacji np. pożar, powódz itp.

7. Procedura reklamacyjna:

1. Przed dokonaniem zgłoszenia reklamacyjnego Użytkownik powinien upewnić się czy wykonał wszystkie czynności zgodnie z zaleceniami opisanymi w instrukcji obsługi.
2. Zgłoszenie konieczności naprawy urządzenia z tytułu gwarancji Użytkownik zobowiązany jest dokonać niezwłocznie, nie później niż w terminie 30 dni od daty zauważenia wady. Zgłoszenia może dokonywać bezpośrednio u Gwaranta (e-mail: sklep@newcommerce.pl, lub pisemnie na adres: UL. ROMANA DMOWSKIEGO 2, 48-303 NYSA
3. Naprawy gwarancyjne mogą być wykonywane bezpośrednio przez Gwaranta lub specjalistyczną firmę wskazaną przez Gwaranta. (UL. ROMANA DMOWSKIEGO 2, 48-303 NYSA).
4. Wykonanie obowiązków wynikających z gwarancji nastąpi w terminie 30 dni, licząc od dnia dostarczenia urządzenia przez Użytkownika.
5. Zasady dostawy urządzeń do autoryzowanego serwisu lub jednego z partnerów podane są na stronie internetowej Gwaranta www.agroserwisnysa.pl Przed dostarczeniem urządzenia do serwisu Użytkownik powinien oczyścić urządzenie m.in. z błota, piasku, płynów eksploatacyjnych oraz zabezpieczyć lub odłączyć do osobnych pojemników płyny mogące wylać się z urządzenia podczas transportu.
6. Użytkownik zobowiązany jest do odbioru urządzenia w terminie wskazanym przez Gwaranta lub firmę specjalistyczną dokonującą czynności w imieniu Gwaranta pod rygorem naliczenia opłaty za jego przechowanie.
7. Okres gwarancji ulega przedłużeniu o czas, w jakim urządzenie pozostawało w serwisie celem dokonania naprawy gwarancyjnej.
8. Gwarancja nie wyłącza, nie ogranicza ani nie zawiesza uprawnień kupującego wynikających z przepisów o rękojmi za wady rzeczy sprzedanej.

Naprawy dokonano dnia.....
 Wymieniono/naprawiono.....

 (pieczętka i podpis serwisu)

Oświadczam, że sprzęt odebrałem po
 naprawie sprawny i nie roszczę
 pretensji co do jakości dokonanej
 naprawy.

Naprawy dokonano dnia.....
 Wymieniono/naprawiono.....

 (pieczętka i podpis serwisu)

Oświadczam, że sprzęt odebrałem po
 naprawie sprawny i nie roszczę
 pretensji co do jakości dokonanej
 naprawy.

Naprawy dokonano dnia.....
 Wymieniono/naprawiono.....

 (pieczętka i podpis serwisu)

Oświadczam, że sprzęt odebrałem po
 naprawie sprawny i nie roszczę
 pretensji co do jakości dokonanej
 naprawy.

VENOM

power of quality

WÓJTOWICZ NEW COMMERCE SPÓŁKA KOMANDYTOWO-AKCYJNA,
UL. ROMANA DMOWSKIEGO 2, 48-303 NYSA

Producent:

WÓJTOWICZ NEW COMMERCE S.K.A.;
UL. ROMANA DMOWSKIEGO 2, 48-303 NYSA
agroserwisnysa.pl

Serwis centralny:

gsagroserwis@gmail.com

Dział części :

Tel; 77 431 08 37
sklep@newcommerce.pl