

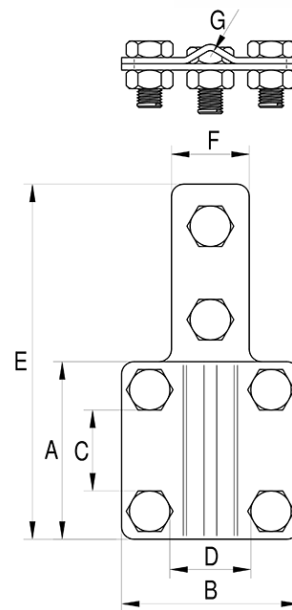
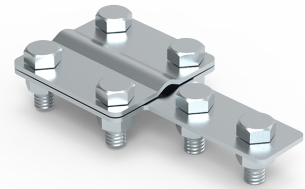
Złącze kontrolne 4-śrubowe

Nr katalogowy:
90400101

Typ:
4.1

Wersja:
(OC) ocynkowane
galwanicznie

Służy do wykonania połączenia kontrolnego przewodów odprowadzających z uziemieniem. Złącze składa się z dwóch części o grubości 2 mm, skręcanych ze sobą za pomocą 6 śrub M8. Poprzez zastosowanie dodatkowej mosiężnej przekładki wersja 90400106 służy do połączenia miedzianego drutu ze stalową bednarą, a 90400107 służy do połączenia stalowego drutu z miedzianą bednarą.



TYP	A	B	C	D	E	F	G	Śruba
4.1	57	57	30	30	114	25	Ø8-10	6×M8×16