



blumfeldt



TO URZĄDZENIE NIE JEST PRZEZNACZONE DO
UŻYTKU JAKO GŁÓWNE ŹRÓDŁO CIEPŁA.

Sucha fala



10046526 10046527 10046528

Szanowny Kliencie,

Gratulujemy zakupu tego produktu. Przeczytaj uważnie instrukcję i przestrzegaj poniższych wskazówek, aby uniknąć uszkodzenia urządzenia. Wszelkie awarie spowodowane ignorowaniem instrukcji i ostrzeżeń zawartych w instrukcji obsługi nie podlegają naszej gwarancji ani żadnej odpowiedzialności. Zeskanuj kod QR, aby uzyskać dostęp do najnowszej instrukcji obsługi i innych informacji o produkcie.



SPIS TREŚCI

Instrukcje bezpieczeństwa 4

Montaż 6

Instrukcja obsługi 7

Opis części 8

Instrukcja utylizacji 9

Producent 9

SPECYFIKACJA TECHNICZNA

| | |
|---------------------|-------------------------------------|
| Kod produktu | 10046529, 10046530, 10046531 |
| Zasilanie | 220-240 V~ 50/60 Hz |
| Moc | 50 W |
| Montaż: | naścienny/wolnostojący |
| Wymiary | 50×9,5 cm |

ZASADY BEZPIECZEŃSTWA

Montaż: Instrukcje należy przechowywać w bezpiecznym miejscu do wykorzystania w przyszłości. Nie wolno dopuścić, aby grzejnik był montowany, włączany, regulowany lub obsługiwany przez osobę, która nie zapoznała się z niniejszą instrukcją.

- Szczególne środki ostrożności: Urządzenie to nie jest przeznaczone do użytku przez osoby (w tym dzieci) o ograniczonej sprawności fizycznej, umysłowej lub sensorycznej, a także osoby nieposiadające odpowiedniego doświadczenia lub wiedzy, chyba że znajdują się pod nadzorem osoby odpowiedzialnej za ich bezpieczeństwo lub otrzymały od niej instrukcje dotyczące korzystania z urządzenia. Dzieci muszą być nadzorowane, aby upewnić się, że nie bawią się urządzeniem.
- Grzejnik jest gorący podczas użytkowania. Nie dotykaj grzejnika, aby uniknąć poparzeń. Materiały łatwopalne, takie jak meble, poduszki, pościel, papiery, ubrania i zasłony, należy trzymać w odległości co najmniej 3 stóp (3 m) od przodu grzejnika oraz z dala od jego boków i tyłu.
- Zawsze odłączaj grzejnik, gdy nie jest używany.
- Nie używaj grzejnika z uszkodzonym przewodem lub wtyczką, lub gdy grzejnik nie działa prawidłowo, upadł lub został w jakikolwiek sposób uszkodzony. Należy zwrócić urządzenie do autoryzowanego serwisu w celu przeprowadzenia kontroli, regulacji mechanicznej lub elektrycznej albo naprawy.
- Produkt przeznaczony jest wyłącznie do użytku wewnętrznego.
- Ten grzejnik (o stopniu ochrony IP24) nadaje się do użytku w wilgotnych lub mokrych pomieszczeniach, takich jak łazienki, toalety itp. i jest przeznaczony wyłącznie do użytku wewnątrz pomieszczeń! W przypadku korzystania z grzejnika w łazience lub toalecie (pomieszczenie mokre lub wilgotne) należy upewnić się, że wtyczka IPX0 nie może być używana w strefie 0 (IPX7), strefie 1 (IPX4) i strefie 2 (IPX4) zgodnie z normą HD 60364-7-701:2007, chyba że wtyczka i gniazdo są zabezpieczone obudową o stopniu ochrony co najmniej IPX4. Grzejnik należy trzymać w odległości co najmniej 60 cm od wody i upewnić się, że nie wpadnie on do wody oraz że woda nie dostanie się do urządzenia. Jeżeli tak się stanie, odłącz przewód zasilający.
Jeśli do produktu dostała się woda, nie należy go używać i oddać do naprawy. Nie zanurzaj grzejnika, przewodu ani wtyczki w wodzie lub innych płynach i nigdy nie dotykaj grzejnika mokrymi rękami.
- Nie należy prowadzić kabla pod materiałem. NIGDY nie przykrywaj kabla dywanami, matami lub podobnymi materiałami.
- Aby zapobiec ewentualnemu pożarowi, nie należy w żaden sposób blokować przestrzeni między grzejnikiem a ścianą, która służy do doprowadzania lub odprowadzania powietrza.
- Grzejnik ma w środku części, które są o użyciu gorące. Nie należy go używać w miejscach, w których używana lub przechowywana jest benzyna, farba lub łatwopalne ciecze.
- Z produktu należy korzystać wyłącznie w sposób opisany w niniejszej instrukcji obsługi. Każde inne użycie niezalecane przez producenta może spowodować porażenie prądem lub obrażenia ciała.

- Grzejnik nie jest przeznaczony do użytku w łazienkach, pralniach i podobnych pomieszczeniach zamkniętych. Jeśli jednak musisz użyć przedłużacza, powinien on mieć moc znamionową co najmniej 200 watów (przy napięciu 220–240 V).
- Aby uniknąć przeciążenia obwodu, nie należy podłączać grzejnika do obwodu, w którym znajdują się już inne urządzenia. Nie należy instalować grzejnika pod gniazdkiem.
- To normalne, że wtyczka jest ciepła w dotyku; Jednak luźne dopasowanie między gniazdem AC a wtyczką może spowodować przegrzanie i deformację wtyczki. Aby wymienić poluzowane lub zużyte gniazdo, należy skontaktować się z wykwalifikowanym elektrykiem.
- Moc tego grzejnika może być różna, a jego temperatura może być wystarczająco intensywna, aby poparzyć odsłoniętą skórę. Korzystanie z tego grzejnika nie jest zalecane dla osób o zmniejszonej wrażliwości na ciepło lub niezdolnych do reagowania w celu uniknięcia oparzeń.
- Nie należy przykrywać grzejnika, aby zapobiec przegrzaniu.

Wyjaśnienie symboli



Nie zakrywaj urządzenia.



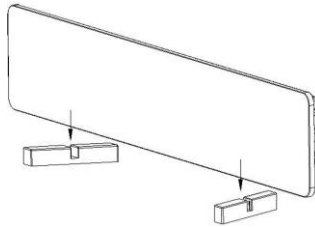
Uwaga

Niebezpieczeństwo poparzenia! Niektóre części tego produktu są gorące podczas użytkowania i mogą powodować oparzenia. Szczególną uwagę należy zwrócić na dzieci i osoby bezbronne.

MONTAŻ

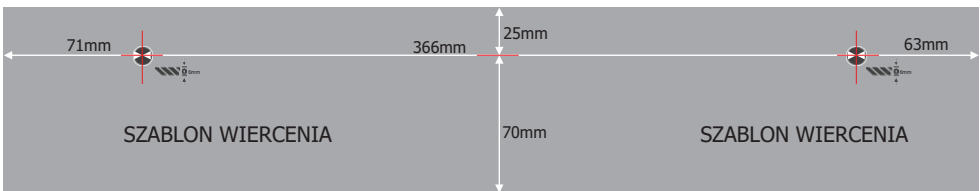
Montaż - wolnostojący

1. Wyjmij dwie nóżki z opakowania.
2. Włóż nogi w otwory na nogi.

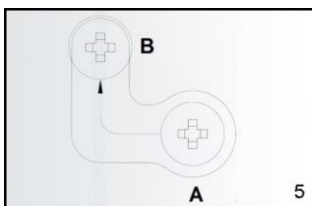
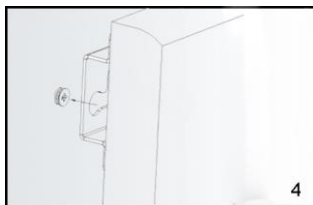
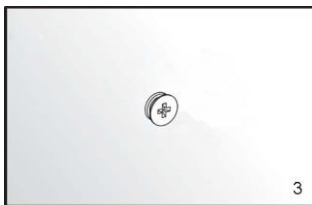
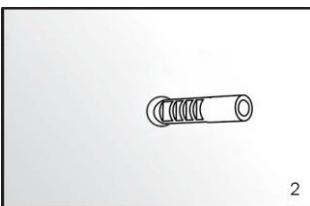
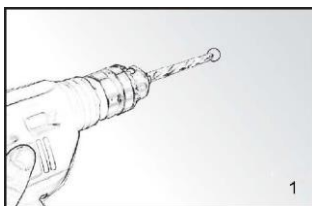


Montaż na ścianie

1. Zaznacz na ścianie położenie czterech otworów do wywiercenia i wywierć je wiertłem (Rysunek 1). Upewnij się, że odległość między każdym otworem jest taka sama, jak okrągłe otwory we wspornikach z tyłu grzejnika. Papier i szablon wiercenia w opakowaniu pomogą łatwo ustalić pozycję wiercenia, która jest w skali 1:1)



2. Włóż plastikowe paski do otworów (Rysunek 2).
3. Włóż metalowe śruby do plastikowych szyn (Rysunek 3).
4. Podnieś grzejnik i skieruj cztery okrągłe otwory we wspornikach z tyłu grzejnika na 4 śruby na ścianie (Rysunek 4) i przesuń śrubę z pozycji A do pozycji B, lekko przesuając grzejnik (Rysunek 5).



INSTRUKCJA OBSŁUGI

1. Sprawdź, czy nagrzewnica nie jest uszkodzona.
2. Podłącz przewód zasilający do otworu wlotowego na grzejniku i włóż wtyczkę do gniazdka.
3. Włącz główny wyłącznik, aby uruchomić nagrzewnicę
4. Po użyciu należy wyłączyć główny wyłącznik. Następnie wyciągnij wtyczkę z gniazdka.

Ta suszarka ścienna może być podłączona za pomocą kabla ze złączem IEC C7 (który znajdziesz w opakowaniu, jeśli kupisz podwójne lub potrójne opakowanie). Jeśli chcesz korzystać z takiego połączenia, użyj maksymalnie 3 sztuk. W ten sposób jedna grzałka musi być podłączona do gniazda za pomocą głównego kabla i podłączona do wejścia zasilania, ta główna grzałka może zasilać złącze wyjścia zasilania za pomocą kabla typu C7 podłączonego do drugiej grzałki (dla tej drugiej grzałki należy podłączyć kabel C7 do złącza wejścia zasilania). Trzecia grzałka może zrobić to samo z grzałką numer 2.

OPIS CZĘŚCI



1. Główny wyłącznik zasilania
2. Zasilanie
3. Wyjście przetwornika z pokrywą
4. Otwory montażowe na ścianie
5. Miejsce do przechowywania kabli

Lista części (dla jednego zestawu)

- Grzałka: (1 szt.)
- Przewód zasilający (wtyczka Euro do złącza IEC C7): (1 szt.)
- Nogi: 2 sztuki
- Instrukcja użycia (1 sztuka)
- Szablon do wiercenia: (1 szt.)

Akcesoria do montażu na ścianie:

2 x plastikowe szyny

2x metalowe śruby

Dostępny będzie również kabel połączeniowy (złącze IEC C7) do połączenia dwóch paneli, jeśli zakupiono pakiet podwójny lub potrójny.

INSTRUKCJE UTYLIZACJI



Jeśli w Twoim kraju obowiązują przepisy prawne dotyczące utylizacji sprzętu elektrycznego i elektronicznego, ten symbol na produkcie lub opakowaniu oznacza, że tego produktu nie wolno wyrzucać razem z odpadami domowymi. Zamiast tego należy go oddać do punktu zbiórki zajmującego się recyklingiem sprzętu elektrycznego i elektronicznego. Pozbywając się zgodnie z przepisami, chronisz środowisko i zdrowie swoich bliskich przed negatywnymi konsekwencjami. Informacje na temat recyklingu i utylizacji tego produktu można uzyskać od władz lokalnych lub w przedsiębiorstwie zajmującym się utylizacją odpadów domowych.

PRODUCENT

Producent:

Chal-Tec GmbH, WALLSTRASSE 16, 10179 Berlin, Niemcy

Ważne dla Wielkiej Brytanii:

Berlin Brands Group UK Limited

PO Box 42

272 Kensington High Street

Londyn, W8 6ND

United Kingdom