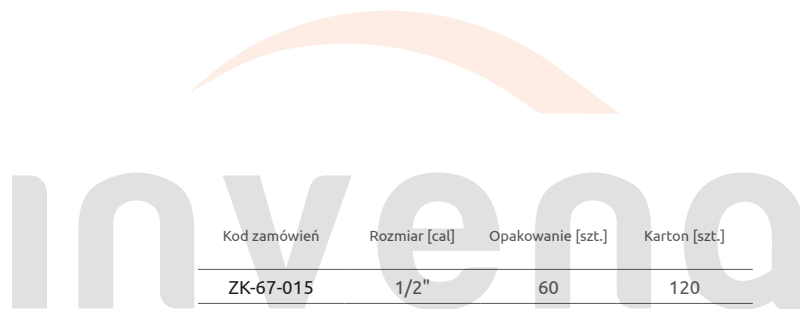
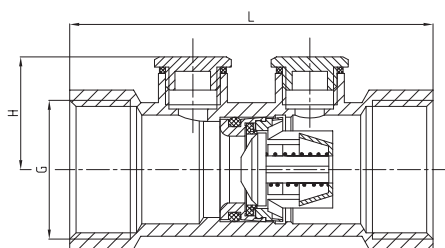
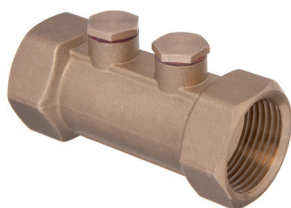


Zawór antyskażeniowy

Zastosowanie: zawory zwrotne antyskażeniowe rodziny E, typu A wyposażone w możliwość nadzoru
 Przeznaczone są do zabezpieczania instalacji wodociągowych przed przepływem zwrotnym.
 Otwory kontrolne umożliwiają sprawdzenie szczelności zaworu w czasie jego eksploatacji
 Temperatura robocza: 65°C
 Maksymalna temperatura robocza: 90°C, 1h
 Maksymalne ciśnienie robocze: 10 bar



Kod zamówień	Rozmiar [cal]	Opakowanie [szt.]	Karton [szt.]
ZK-67-015	1/2"	60	120
ZK-67-020	3/4"	40	80
ZK-67-025	1"	30	60

DN	G	H	L
15	1/2"	20	65
20	3/4"	20	73,6
25	1"	23	87

Wymiary podano w [mm]