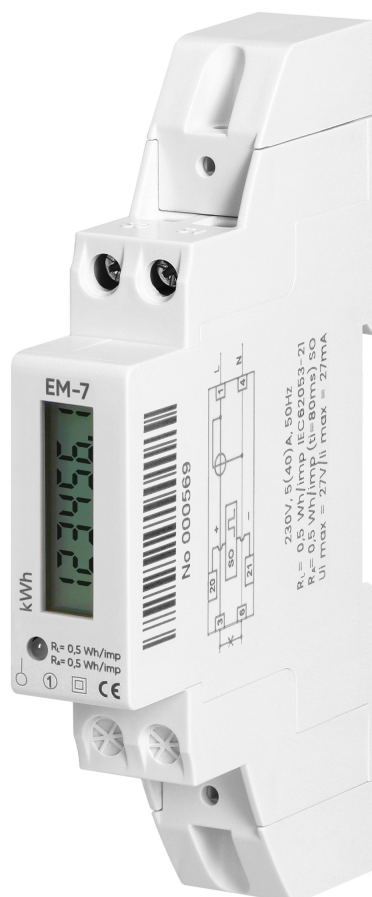


1-fazowy cyfrowy wskaźnik zużycia energii elektrycznej, 40A, 1 moduł, DIN TH-35mm

Marka: **Virone** | Symbol: **EM-7** | Ean: **5908254847998**

ViRONE

OPIS PRODUKTU

1-fazowy cyfrowy wskaźnik zużycia energii elektrycznej to precyzyjne urządzenie pomiarowe do monitorowania i rejestrowania zużycia mocy czynnej w obwodach jednofazowych. Licznik przystosowany do napięcia znamionowego 230V oraz prądu znamionowego do 40A. Niewielki prąd bazowy wynosi 2W/10VA, który wpływa na energooszczędność instalacji.

Pobór energii w fazie sygnalizowany jest miganiem diody LED. Liczba impulsów jest przeliczana na energię pobraną, a jej wartość wskazywana jest przez wyświetlacz LCD (6+1). Dodatkowo wskaźnik jest wyposażony w elektryczne wyjście impulsowe typu S0, które generuje 500 imp/kWh.

Produkt przystosowany do montażu na szynie DIN 35 mm. Solidna obudowa i stopień ochrony IP51, gwarantują wysoką odporność na pył oraz wilgoć. Jego niewielkie wymiary (18x59x116 mm) ułatwiają montaż w miejscach o ograniczonej przestrzeni.

Zgodność z międzynarodowym standardem IEC 62053-21.

Parametry techniczne

Informacje ogólne:	
Typ licznika:	Elektroniczny
Napięcie::	230V~
Prąd [A]:	5(40)A
Prąd znamionowy (In) [A]:	40
Maksymalny prąd (Imax) [A]:	40
Napięcie znamionowe (Un) N-L [V]:	230 AC
Napięcie znamionowe (Un) L-L [V]:	230 AC
Zakres częstotliwości [Hz]:	50-60
Pobór mocy [W]:	2W/10VA
Klasa dokładności:	B
Liczba faz:	Jednofazowe
Model:	Pomiar bezpośredni
Rodzaj energii mierzonej:	Moc czynna
Odpowiednie do:	Pobór
Liczba taryf licznika:	Jednotaryfowy

Wyjście impulsowe:	Elektryczny
Rodzaj wyjścia impulsowego:	S0
Liczba impulsów:	2000
Rodzaj wskaźnika:	Cyfrowy
Sposób montażu:	Adapter szyny DIN
Szerokość wyrażona liczbą modułów:	1
Szerokość [mm]:	18
Głębokość [mm]:	63
Wysokość [mm]:	116
Liczba pozycji licznika:	6+1
Stopień ochrony (IP):	IP51
Wilgotność robocza [%]:	≤75
Wilgotność przechowywania [%]:	≤95
Temperatura pracy [°C]:	(-25 ~55)
Temperatura przechowywania [°C]:	(-30~70)
Międzynarodowy standard:	IEC 62053-21
Wyświetlacz:	LCD 6+1

Pliki do pobrania

Kategoria pliku	Język pliku	Typ pliku	Data aktualizacji pliku	
Karta katalogowa	PL	pdf	2025-07-16 16:52:10	Pobierz plik

Kategoria pliku	Język pliku	Typ pliku	Data aktualizacji pliku	
Karta katalogowa	EN	pdf	2025-07-16 17:02:43	Pobierz plik
Instrukcja obsługi	PL, EN, DE, FR, RU	pdf	2025-06-25 15:28:55	Pobierz plik

DANE TECHNICZNE

Informacje ogólne:

Typ licznika:	Elektroniczny
Napięcie::	230V~
Prąd [A]:	5(40)A
Prąd znamionowy (In) [A]:	40
Maksymalny prąd (Imax) [A]:	40
Napięcie znamionowe (Un) N-L [V]:	230 AC
Napięcie znamionowe (Un) L-L [V]:	230 AC
Zakres częstotliwości [Hz]:	50-60
Pobór mocy [W]:	2W/10VA
Klasa dokładności:	B
Liczba faz:	Jednofazowe
Model:	Pomiar bezpośredni
Rodzaj energii mierzonej:	Moc czynna
Odpowiednie do:	Pobór
Liczba taryf licznika:	Jednotaryfowy
Wyjście impulsowe:	Elektryczny

Rodzaj wyjścia impulsowego:	S0
Liczba impulsów:	2000
Rodzaj wskaźnika:	Cyfrowy
Sposób montażu:	Adapter szyny DIN
Szerokość wyrażona liczbą modułów:	1
Szerokość [mm]:	18
Głębokość [mm]:	63
Wysokość [mm]:	116
Liczba pozycji licznika:	6+1
Stopień ochrony (IP):	IP51
Wilgotność robocza [%]:	≤75
Wilgotność przechowywania [%]:	≤95
Temperatura pracy [°C]:	(-25 ~55)
Temperatura przechowywania [°C]:	(-30~70)
Międzynarodowy standard:	IEC 62053-21
Wyświetlacz:	LCD 6+1

