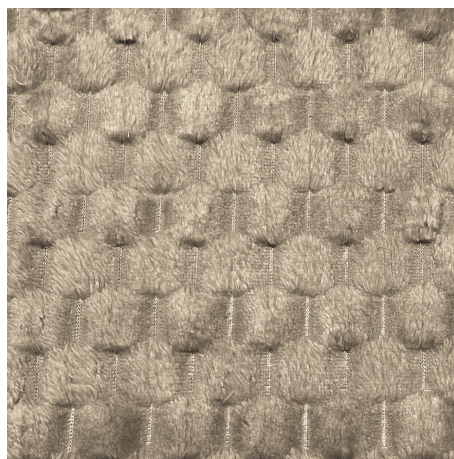


KOC 160X200 BEŻOWY Z MIKROFIBRY NARZUTA NA ŁÓŻKO PUSZYSTY TŁOCZONY

Galeria Produktu



Opis Produktu

Koc JULIA to produkt wykonany z włókien najwyższej jakości, z ogromną dbałością nawet o najdrobniejszy szczegół. Jest miękki, puszysty i delikatny w dotyku. Przez lata zachowuje swoje właściwości - nie blaknie ani nie rozciąga się.

Koc z mikrofibry - użyty jako pled zapewni komfort i doskonałe otulenie, zastosowany jako narzuta na fotel lub sofę doda elegancji i ciepła w Twoim wnętrzu.

Koc JULIA świetnie zaprezentuje się na sypialnianym łóżku, czy salonowej kanapie.

Rozmiar: 160x200 CM

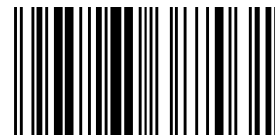
Kolor: BEŻ

Gramatura: 250 GSM

Skład: 100% poliester

Poznaj kolekcję designerskich, przyjemnych w dotyku koców i wybieraj spośród szerokiej gamy kolorów i wzorów. Zachwyć się jego miękkością, ciepłem oraz nowoczesnym designem!

Parametry Techniczne



Parametr	Wartość
EAN (GTIN)	5905265387031
Kod producenta	JULIA 160
Marka	Koney
Długość	200
Szerokość produktu	160
Rodzaj	koc
Materiał wykonania	mikrofibra
Kolor	beżowy
Wymiary	160x200cm
Waga produktu z opakowan 1	
Stan	Nowy
Stan opakowania	oryginalne