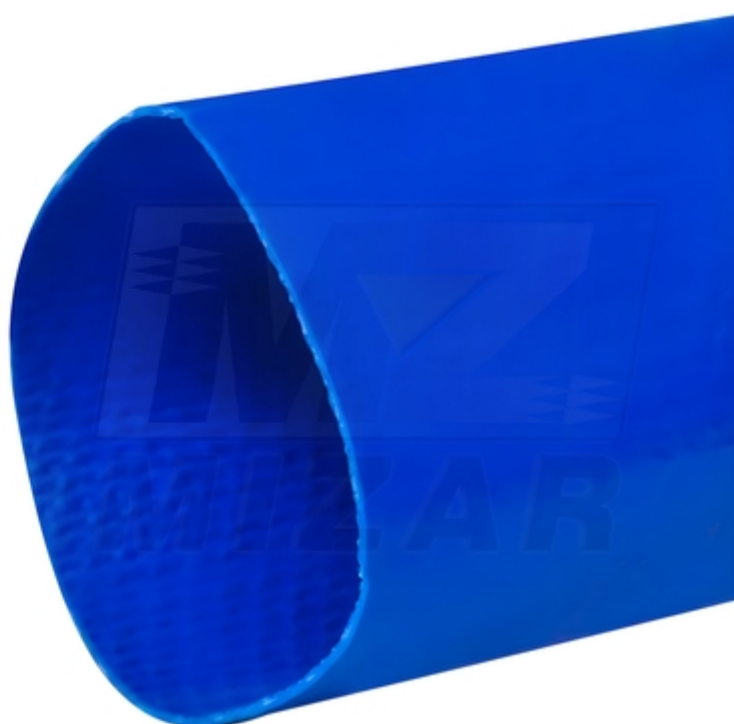


Wąż PCV do wody i ścieków 2" 2bar 50m niebieski_68294

Wąż PCV do wody i ścieków 2" 2bar 50m niebieski

Wąż PCV do wody i ścieków 2" 2bar 50m niebieski to elastyczny wąż tłoczny wykonany z PVC do pompowania wody czystej, brudnej i ścieków sanitarnych. Przeznaczony do pracy z pompami zatapialnymi i powierzchniowymi przy ciśnieniu roboczym 2bar, z niebieską powłoką zapewniającą dobrą widoczność i odporność UV. Lekka konstrukcja o średnicy wewnętrznej 50mm (2") ułatwia transport i zwijanie w gospodarstwach rolnych i instalacjach kanalizacyjnych.

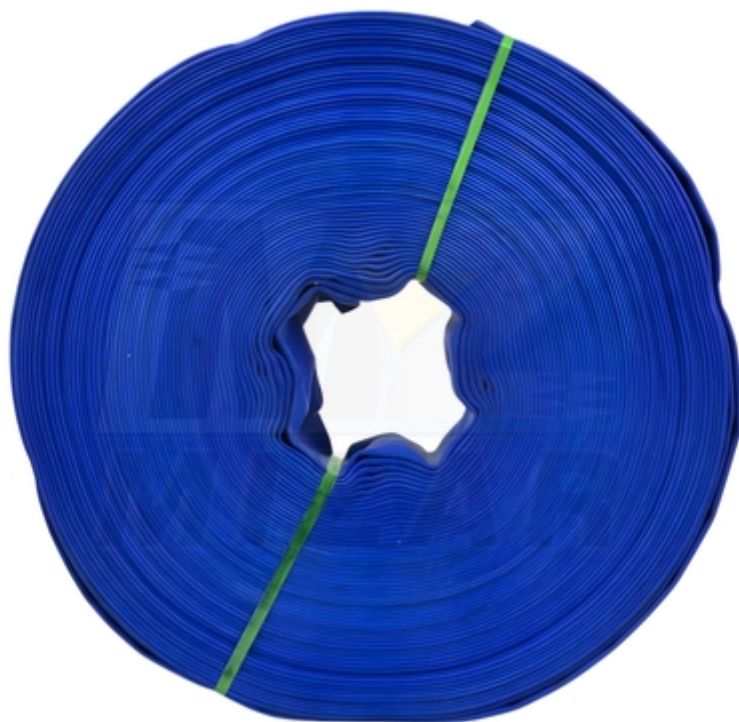


Wąż tłoczny PCV 2" - Specyfikacja techniczna:

- **Średnica wewnętrzna:** 2" (50mm)
- **Ciśnienie robocze:** 2bar
- **Długość:** 50m
- **Materiał:** PVC elastyczne
- **Dedykowany do:** pompowania wody i ścieków

Wąż do pomp zatapialnych - Zastosowanie:

- Tłoczenie wody czystej z pomp powierzchniowych
- Odwadnianie terenów i studni pompami zatapialnymi
- Przepompowywanie ścieków sanitarnych i deszczówki
- Opróżnianie szamb i zbiorników na gnojowicę
- Gospodarstwa rolne i instalacje kanalizacyjne



Wąż PCV ściekowy 2bar - Dodatkowe informacje:

- □ Lekka konstrukcja ułatwiająca zwijanie i transport
- □ Odporny na zanieczyszczenia mechaniczne w ściekach

Wąż do wody brudnej FAQ

- **Jaka średnica wewnętrzna?** 2" (50mm).
- **Jakie ciśnienie?** 2bar.
- **Jaki materiał?** Elastyczne PVC.
- **Do czego służy?** Tłoczenie wody czystej, brudnej, ścieków sanitarnych.

Postaw na sprawdzoną jakość i wybierz **Wąż PCV do wody i ścieków 2" 2bar 50m niebieski**. Zadbaj o niezawodność i maksymalną wydajność pracy podczas sezonu.