

Disney

BITZEE



ŻYCZENIE DO
SPADAJĄCEJ GWIAZDY:
CHCĘ ZDOBYĆ NOWYCH
BOHATERÓW DISNEYA!

LEGENDARNE



Myszka Minnie



Olaf



Stitch

RZĄDKIE



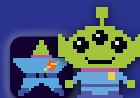
Myszka Miki



Zygzak McQueen



Sulley



Obcy



Nemo



Remy



Wall-E

POWSZECHNE



Kaczor Donald



Kaczka Daisy



Goofy



Sven



Bruni



Florek



Sebastian



Simba



Pumba



Timon



Dory



Mike



Dug



Plomik



Bryczek



Pua



Hei Hei



Abu



Marie



Pascal

<http://play.bitzee.com>

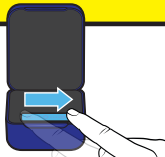
Informacje o patentach: patents.sojinmaster.com • TM i © 2024 Sojin Master Ltd. Wszystkie prawa zastrzeżone.



1

ROZPOCZĘCIE

1

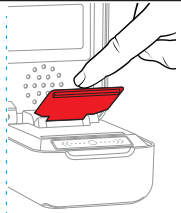


WYJDŹ Z TRYBU TESTOWEGO - przesun palcem od lewej do prawej strony.

2



ZAPOZNANIE - Twój Bitzee chce Cię poznać.



UWAGA - nie chwytaj ani nie ciągnij za elastyczny wyświetlacz. Delikatnie dotykaj ekranu od góry.

2

SAMOUCEK: POZNAJ REGUŁY GRY

Nauč się bawić z Bitzee, postępując zgodnie z samouczkiem na ekranie.



DOTKNIJ (TYLKO OD GÓRY)
Dotknij górnej krawędzi elastycznego wyświetlacza, aby wejść w interakcję z Bitzee!



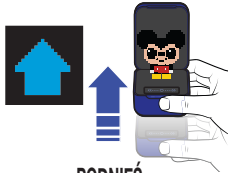
PRZECHYL
(na lewą lub prawą stronę)



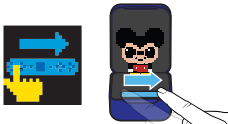
PRZECHYL
(do tyłu lub do przodu)



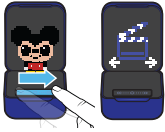
POTRZAŚNIJ
Potrząśnij Bitzee.



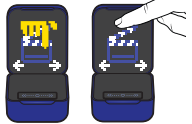
PODNIĘŚ
(szybko)



PRZESUŃ PASEK
Przesuń palcem po pasku, aby przejść do menu głównego.



NAWIGACJA
Przesuwaj, aż pojawi się ikona filmów.



WYBIERANIE
Dotknij ikony filmów, aby odtworzyć ulubioną scenę z filmów Disneya!



Ukończ etapy samouczka! Gdy ukończysz samouczek, możesz rozpocząć zabawę!

3

ZABAWA Z BITZEE

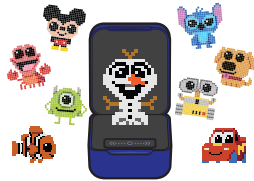
Baw się z Bitzee, nawiązując z nim interakcję.



INTERAKCJA - postępuj zgodnie z samouczkiem, aby uszczęśliwić Bitzee i wypełnić wskaźnik gwiazdek.



ŻYCZENIE - Pomóż Bitzee zarobić więcej spadających gwiazd, realizując potrzeby z wiadomości. Użyj spadającej gwiazdy, aby przyciągnąć nowego zwierzaka Bitzee!



ZBIERANIE + ZABAWA - odkryj wszystkie 30 Bitzee i odblokuj filmowe sceny dla wszystkich swoich ulubionych bohaterów Disneya!

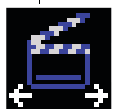
⚠ OSTRZEŻENIE: MIGAJĄCE ŚWIATŁA - zapoznaj się z instrukcją.

4



MENU GŁÓWNE

Podczas zabawy z Bitzee PRZESUŃ PALCEM, aby uzyskać dostęp do menu głównego.
Dotknij elastycznego wyświetlacza, aby wybrać opcję w menu.



SCENY Z FILMU

Dotknij, aby zobaczyć, jak bohaterowie odgrywają swoją ulubioną scenę.



GRY

Każdy rzadki lub legendarny Bitzee ma swoją wyjątkową grę. Dotknij, aby zagrać!



WSKAŹNIK GWIAZDEK

Zobacz, ile Ci zostało, aby uzyskać nową spadającą gwiazdę.



USTAWIENIA

Dotknij, aby przejść do Ustawień.



KSIĘGA ŻYCZEŃ

Dotknij, aby otworzyć. Przesuń palcem po ekranie, aby zobaczyć wszystkie dostępne spadające gwiazdy. Dotknij gwiazdki, aby przyciągnąć nową postać Disneya.



TEATR

Dotknij, aby otworzyć. Przesuwaj, aby zmienić Bitzee. Dotknij, aby wybrać Bitzee.

5



WIADOMOŚCI O POTRZEBACH

Twój Bitzee wyśle wiadomość, gdy będzie czegoś potrzebować.
Nie ignoruj ich, bo możesz stracić postać Disneya!
Dotknij wiadomości, aby ją sprawdzić, lub przesuń palcem, aby ją zignorować.



DOTKNIJ –
gdy zobaczysz tę ikonę,
dotknij Bitzee u góry.



PRZESUŃ –
Po wyświetleniu tego ekranu
przesuń palcem po pasku.



POTRZAŚNIJ –
Po wyświetleniu tego ekranu
potrzaśnij swoim Bitzee.



PRZECHYL –
gdy zobaczysz ten ekran,
przechyl Bitzee w lewo i w prawo.



ZIGNOROWANE WIADOMOŚCI

Zignorowane wiadomości o potrzebach są wyświetlane jako czerwone wykrzykniki nad postacią.
Jeśli zignorujesz zbyt wiele wiadomości, Twój Bitzee ucieknie!
Możesz go przyciągnąć z powrotem, korzystając ze spadającej gwiazdy.

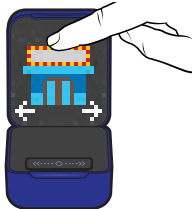


6

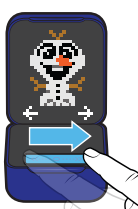
PRZEGLĄDANIE KOLEKCJI



Baw się z dowolnym z zebranych Bitzee, przesuwając palcem do menu głównego.



Przesuń palcem do ikony teatru i dotknij, aby go wybrać.



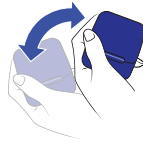
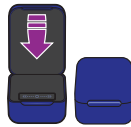
Przesuń palcem po dostępnych Bitzee.



Dotknij Bitzee, aby się z nim bawić.

7

ZBIERANIE KOLEJNYCH BITZEE



Aby przyciągnąć nowego Bitzee, przesunąć palcem po menu głównym do Księgi życzeń. Jeśli masz spadające gwiazdy, dotknięcie Księgi życzeń otworzy ją i pokaże Twoje gwiazdy.

Przesunąć palcem po gwiazdach. Dotknij gwiazdy, aby przyciągnąć nowego Bitzee.

Zamknij urządzenie i pomachaj nim. O tym, że masz nowego Bitzee, dowiesz się, gdy usłyszysz dźwięk.

Otwórz ponownie urządzenie, aby zobaczyć postać Disneya.



Zbierz wszystkie 30 zwierzątek Bitzee!

8

GRY RZADKICH/LEGENDARNYCH BITZEE



Każdy rzadki i legendarny Bitzee ma grę, w którą możesz grać. Szukaj żółtej gwiazdki!



Przesunąć palcem, aby przejść do menu głównego. Przesunąć palcem do ikony gier.

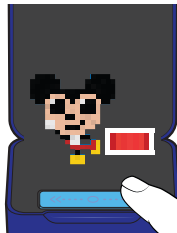


Dotknij ikony gry, aby zagrać.



OLAF

- Dotknij paska, aby rzucać śnieżkami do celu i pomóc Olafowi zbudować rzeźbę śnieżną.



MYSZKA MIKI

- Dotknij paska przyciągania po lewej lub prawej stronie albo po środku, aby złapać spadające nutki i utrzymać rytm.



OBCY

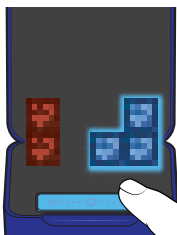
- Dotknij paska przyciągania, aby opuścić chwytak i złapać kosmitów, ale nie podnieść piłki!



NEMO

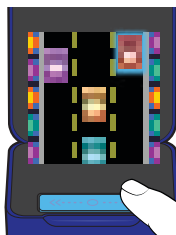
- Pomóż Nemo zjeść okrągłe przekąski.
- Unikaj przeszkód, dotykając paska przyciągania, aby płynąć w górę, i puszczając go, aby płynąć w dół.

GRY RZADKICH/LEGENDARNYCH BITZEE



WALL-E

- Dotknij paska przeciągania, aby przenieść spadające klocki do pasujących grup kolorów.
- Zdobysz punkty, gdy zbierzesz 3 pasujące klocki w tej samej grupie.



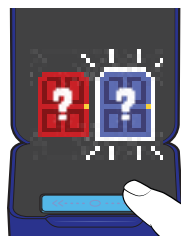
ZYGZAK MCQUEEN

- Dotknij lewej lub prawej strony paska przeciągania, aby zmieniać pasy i pomóc Zygzakowi McQueen uniknąć samochodów.
- Dotknij środka paska przeciągania, aby skoczyć!



STITCH

- Dotknij lewej lub prawej strony paska przeciągania, aby przesunąć deskę surfingową i pomóc Stitchowi uniknąć obiektów.
- Dotknij środka paska, aby wykonać trik, gdy widzisz aparat.



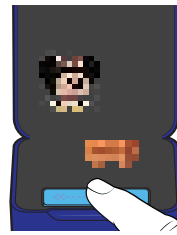
SULLEY

- Pomóż Sulley'owi gonić Bu! Zapamiętaj kolejność drzwi, przez które przebiega.
- Klikaj je w tej samej kolejności, dotykając paska przeciągania po prawej lub lewej stronie.



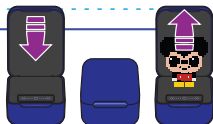
REMY

- Zapamiętaj kolejność składników przepisu.
- Następnie wybierz je, dotykając paska przeciągania poniżej właściwego wyboru.



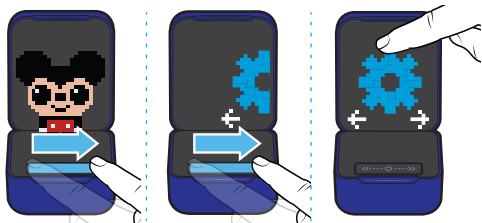
MYSZKA MINNIE

- Pomóż Minnie zrobić zakupy w sklepie. Dotknij paska przeciągania, aby przeskoczyć przez przeszkody i zebrać migające elementy. Unikaj wieszaków!



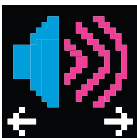
Aby wyjść z gry w dowolnym momencie, zamknij urządzenie i otwórz je ponownie.

MENU USTAWIEŃ



Przesuń palcem po ekranie menu głównego, aż pojawi się ikona ustawień. Dotknij ikony, aby ją wybrać.

GŁOŚNOŚĆ



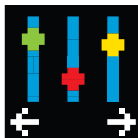
Dotknij palcem, aby zmienić głośność.

POWRÓT



Dotknij ikony Wstecz, aby wyjść z menu.

DOSTOSUJ EKRAŃ



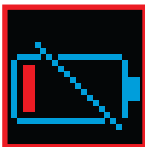
Dotknij i przytrzymaj środek paska przeciągania przez 2 sekundy, aby przejść do opcji regulacji ekranu. Dotknij prawej strony paska przeciągania, aby przesunąć obraz w górę. Dotknij lewej strony paska przeciągania, aby przesunąć obraz w dół. Potrzebaj, aby przywrócić ustawienia domyślne. Dotknij elastycznego wyświetlacza, aby potwierdzić.

ZRESETUJ BITZEE



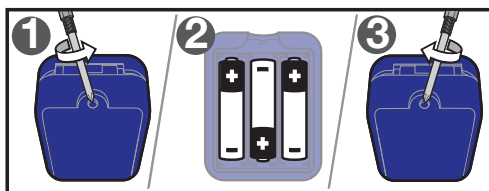
⚠ UWAGA - TA CZYNNOŚĆ POWODUJE PRZYWRÓCENIE USTAWIENI FABRYCZNYCH I SKASOWANIE CAŁEJ ISTNIEJĄCEJ HISTORII ZABAWY

Trzymaj obudowę Bitzee równo i pionowo. Następnie dotknij i przytrzymaj pasek przesuwania, aby rozpocząć odliczanie. Nie podnoś palca do momentu zakończenia odliczania i usłyszenia alarmu. Twój Bitzee jest teraz zresetowany do wersji demonstracyjnej.



WYMIANA BATERII

OSTRZEŻENIE O NISKIM POZIOMIE NAŁADOWANIA BATERII PRZED WYMIANĄ BATERII ZAMKNIJ URZĄDZENIE, ABY NIE UTRACIĆ SWOICH POSTĘPÓW.



1. Otwórz drzwiczki komory baterii za pomocą śrubokrętu.
2. Jeśli w komorze znajdują się zużyte baterie, wyjmij je, podważając każdą za jeden z końców. Do wyjmowania i wkładania baterii NIE wolno stosować ostrych ani metalowych narzędzi. Umieść nowe baterie w komorze zgodnie z oznaczeniami biegunowości (+/-)
3. Starannie zamknij drzwiczki komory baterii. Zapoznaj się z lokalnymi przepisami i zaleceniami prawnymi dotyczącymi prawidłowego recyklingu i/lub utylizacji baterii. Dołączone baterie są przeznaczone wyłącznie do demonstracji sklepowej i dla lepszego działania zabawki należy je wymienić. Przed wymianą baterii zamknij urządzenie, aby nie utracić swoich postępów.

⚠ OSTRZEŻENIE: Zabawka emituje migające światła, które u wrażliwych osób mogą wywołać ataki epilepsji. Aby zmniejszyć narażenie na takie potencjalne zdarzenia, należy bawić się w dobrze oświetlonym pokoju i nie kierować błyskających świateł bezpośrednio w oczy.

⚠ OSTRZEŻENIE: Zabawka zawiera ukryte magnesy. Odsłonięte magnesy – w przypadku połknięcia lub wnikięcia przez drogi oddechowe – mogą łączyć się ze sobą lub z innymi metalowymi przedmiotami, a przez to powodować poważne lub nawet śmiertelne obrażenia. Trzymać z dala od sprzętu medycznego i urządzeń

⚠ OSTRZEŻENIE: NIEBEZPIECZYSTWO ZADŁAWIENIA – drobne elementy. Nieodpowiednie dla dzieci w wieku poniżej 3 lat.



Spin Master Ltd., 225 King Street West, Toronto ON M5V 3M2 Canada
Spin Master Inc., PMB #10053, 300 International Drive, Suite 100, Williamsville, NY 14221
Spin Master International B.V., Kingsfordweg 151, 1043 GR Amsterdam, NL
Spin Master Australia Pty Ltd, Level 9, 205 Pacific Hwy, St Leonards, NSW 2065; ☎1800 316 982
Spin Master Toys UK Ltd, Boston House, Boston Drive, Bourne End, Buckinghamshire, SL8 5YS, UK

Informacje o patentach / patents.spinmaster.com
TM & © 2024 Spin Master Ltd. Wszystkie prawa zastrzeżone.

©Disney
©Disney/Pixar
www.disney.com

