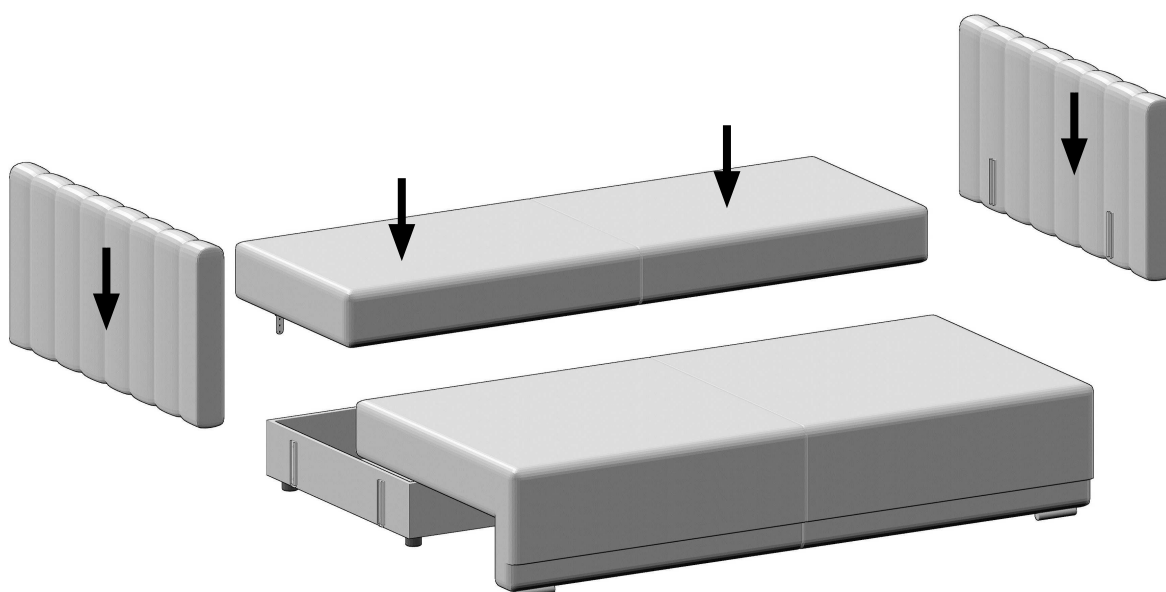
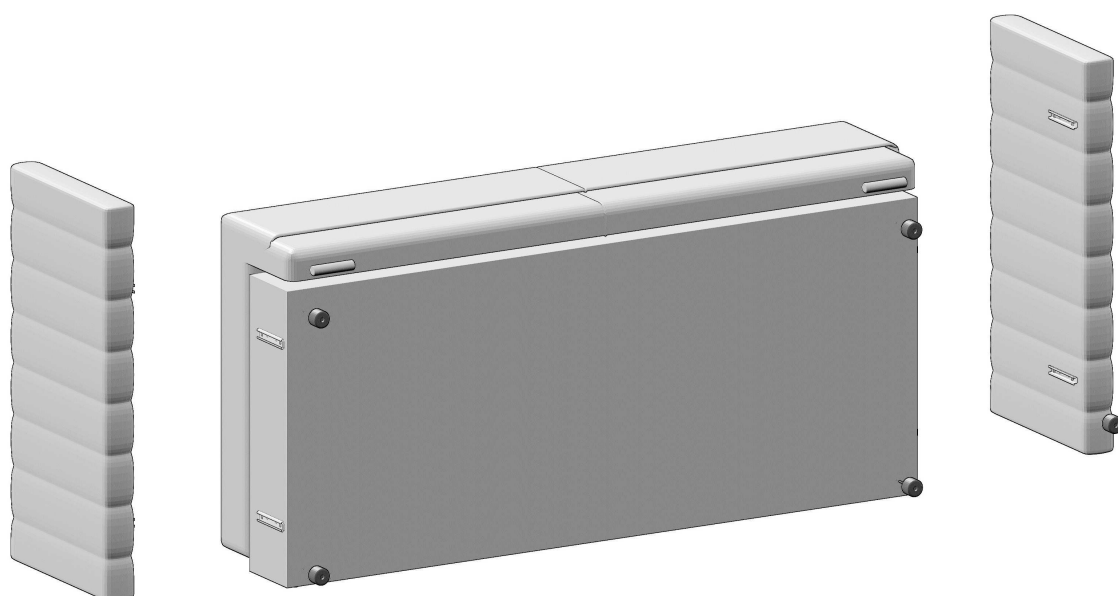


# SALUS - SOFA 3DL

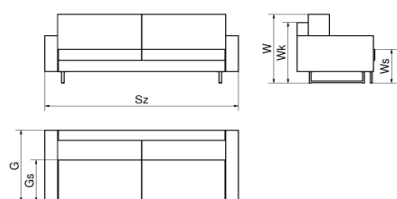
1/1

03/12/2020



**BLACK  
RED  
WHITE**

## SOFA SALUS 3DL



### Sofa z funkcją spania i pojemnikiem na pościel, automat do rozkładania

Wymiary gabarytowe mebla w [cm]				Informacje logistyczne						
Szerokość (Sz)	215			Ilość sztuk w naczepie [90 m3]						
Wysokość (W)	97									
Głębokość (G)	97									
Wymiary konstrukcyjne mebla [cm]				Opis opakowania						
Wysokość korpusu (Wk)	73			Ilość paczek dla jednego produktu			2			
Wys siedziska (Ws)/Wys leżyska(Wl)	44			Instrukcja montażu	tak		nie	x		
Głębokość siedziska (Gs)	55-80			Instrukcja użytkownika	tak		nie	x		
Szerokość siedziska (SzSi)	190			Produkt zmontowany	tak		nie	x		
Głębokość cał. z funkcją (Gc)	145			Stopki zmontowane	tak	x	nie			
Wysokość podłokietnika (Wp)	69			Podłokietniki zmontowane	tak		nie	x		
Powierzchnia spania	190x145			częściowo zmontowana- wymaga bardzo prostego montażu						
Cechy mebla		Siedzisko	Oparcie	Materac	Wymiary paczek [cm]					
Pianka PU					Lp.	Długość	Szerokość	Wys.	Masa [kg]	Obj. [m3]
Pianka HR		T30/42		T30/42	1	195	77	65	72	0,97
Bonell/Pocket/Multipocket					2	95	60	20	28	0,11
Sprężyny faliste		X		X	3					0,00
Listwy sprężynujące					4					0,00
Pas tapicerski					Pow. magazynu [m2]		Razem objętość [m3]		1,08	
Tył mebla tkanina	meblowa	x	techniczna		Informacje dodatkowe					
Materac tkanina	meblowa	x	techniczna							
Pojemnik	biały	x	szary		Minimalna szerokość drzwi do wniesienia paczki					
Konstrukcja	plyta		rama	x						
Elementy ozdobne	PIKOWANIA, PRZESZYCIA				Niniejsza Karta Produktu nie jest ofertą handlową w rozumieniu przepisów Kodeksu Cywilnego. W ramach ogólnego udoskonalania produktów, zgodnie z wymogami rynkowymi i prawnymi producent zastrzega sobie prawo do wprowadzania w dowolnej chwili zmian konstrukcyjnych w oferowanych meblach, nie zmieniając ich ogólnego charakteru.					
Stopki (rodzaje, kolor)										
metal										
drewno										
tworzywo	X									
Przeszycia ozdobne					Dopuszcza się występowanie różnic odcieni pomiędzy poszczególnymi partiami tkanin.					
jednoigłowe	X									
dwuigłowe					Elementy ozdobne wykonane są z drewna litego. Producent dopuszcza nieznaczne różnice w odcieniach wybarwień, jest to normalne zjawisko przy stosowaniu naturalnych materiałów.					
Poduszki	Szt.									
oparciowe	2		pianka cięta							
ozdobne										
podłokietnikowe										
wałki										