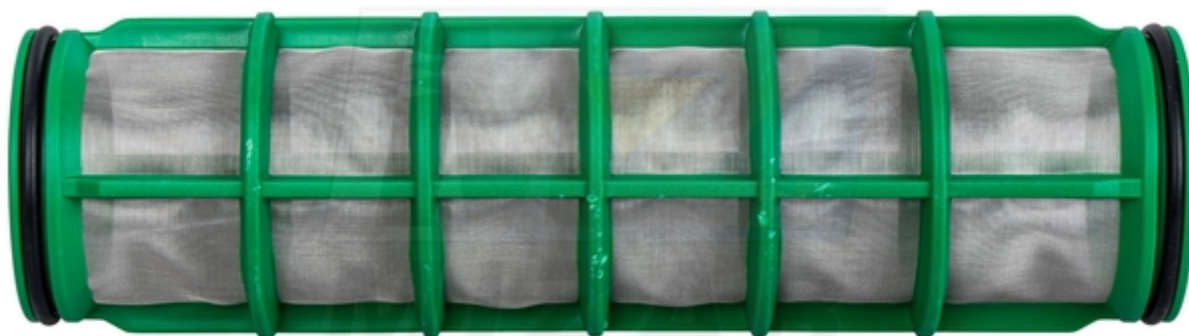


# Wkład filtra do opryskiwacza 100 mesh zielony z oringami 210x54mm\_68481

## Wkład filtra do opryskiwacza 100 mesh zielony z oringami 210x54mm

Wysokiej jakości **wkład filtra do opryskiwacza** o gęstości splotu **100 mesh**, przeznaczony do dokładnego filtrowania cieczy roboczej. Model w kolorze zielonym charakteryzuje się precyzyjnym wykonaniem i jest niezbędnym elementem wyposażenia każdego opryskiwacza polowego. Jego głównym zadaniem jest zatrzymywanie najdrobniejszych zanieczyszczeń stałych, które mogłyby doprowadzić do zapchania rozpylaczy lub uszkodzenia pompy, co jest kluczowe dla zachowania równomiernego oprysku i ochrony roślin.

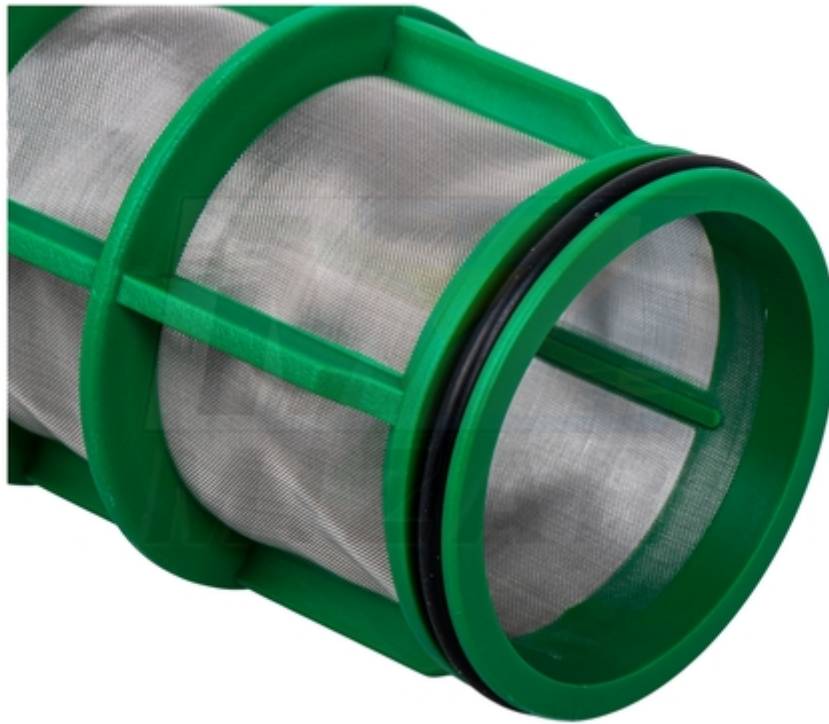


Wkład o długości **210mm** i średnicy **54mm** został zaprojektowany z myślą o trwałości i łatwości serwisowania. Gęsta siatka 100 mesh (zielona) idealnie nadaje się do filtrowania czystej wody oraz roztworów nawozów płynnych, chroniąc system przed mikro-zanieczyszczeniami. Dołączone do zestawu **oringi uszczelniające** gwarantują idealną szczelność wewnątrz obudowy filtra, eliminując ryzyko "lewego" przepływu nieodfiltrowanej cieczy, co często zdarza się przy stosowaniu wkładów niskiej jakości.

### Dane techniczne / Parametry:

- **Długość:** 210 mm
- **Średnica zewnętrzna:** 54 mm
- **Siatka/Mesh:** 100 (dokładna)
- **Kolor:** Zielony

- **Kształt:** Cylindryczny
- **Wyposażenie:** Wkład + oringi uszczelniające
- **Medium filtrowane:** Woda, środki ochrony roślin, nawozy płynne



### Zastosowanie w gospodarstwie:

- **Ochrona roślin:** Zapewnienie czystości cieczy roboczej, co zapobiega powstawaniu pasów niewypryskanego pola przez zapchane dysze.
- **Serwis opryskiwacza:** Regularna wymiana wkładów filtracyjnych przed sezonem i w jego trakcie, szczególnie przy korzystaniu z wody ze zbiorników otwartych.
- **Oszczędność czasu:** Szybka wymiana wkładu podczas pracy w polu dzięki idealnemu dopasowaniu do standardowych obudów filtrów ssących i liniowych.
- **Dbłość o podzespoły:** Wydłużenie żywotności pompy opryskiwacza poprzez eliminację drobinek piasku i osadów.

### Najważniejsze cechy i korzyści:

- **Precyzja filtrowania (100 mesh):** Zielony kolor oznacza gęste sito, które wyłapuje nawet drobne osady z nawozów mineralnych.
- **Kompletny zestaw:** Obecność oringów w zestawie sprawia, że wkład jest gotowy do montażu i od razu zapewnia pełną wydajność filtrowania.
- **Wysoka odporność chemiczna:** Materiały użyte do produkcji są odporne na agresywne działanie środków ochrony roślin i płynnych nawozów azotowych (np. RSM).
- **Łatwe czyszczenie:** Konstrukcja wkładu pozwala na szybkie wypłukanie zanieczyszczeń pod bieżącą wodą bez ryzyka uszkodzenia struktury siatki.

### FAQ:

**Czy kolor zielony ma znaczenie?** Tak, w technice opryskiwania kolory wkładów filtracyjnych oznaczają ich gęstość (ilość oczek na cal). Kolor zielony to zazwyczaj standard dla bardzo dokładnego

filtrowania (100 mesh).

**Jak często czyścić wkład filtra?** Zaleca się kontrolę wkładu po każdym dniu pracy, a obowiązkowo po zakończeniu pryskania danym środkiem, aby uniknąć zaschnięcia osadów na siatce.

**Czy ten wkład pasuje do każdego filtra 210mm?** Wkład pasuje do większości standardowych filtrów o długości korpusu ok. 21 cm i średnicy wewnętrznej przystosowanej do wkładu 54 mm. Przed zakupem warto zmierzyć stary wkład.

## **Zadbaj o drożność swojego opryskiwacza**

Czysta ciecz robocza to podstawa skutecznego zabiegu agrotechnicznego. Wybierając **zielony wkład filtra 100 mesh**, inwestujesz w pewność, że Twoje rozpylacze nie zawiodą w najmniej odpowiednim momencie. Nie ryzykuj strat w plonie przez zapchane dysze – postaw na sprawdzone rozwiązania filtrujące. ☐