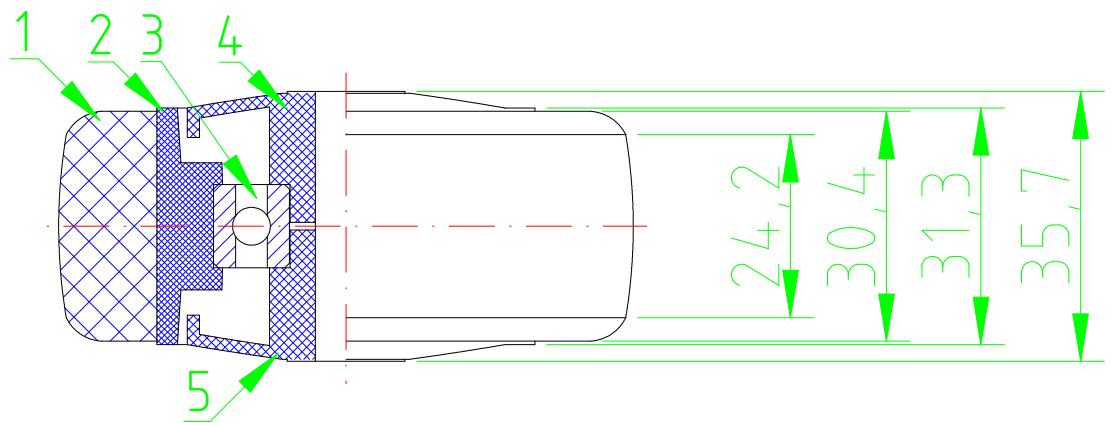


A - A



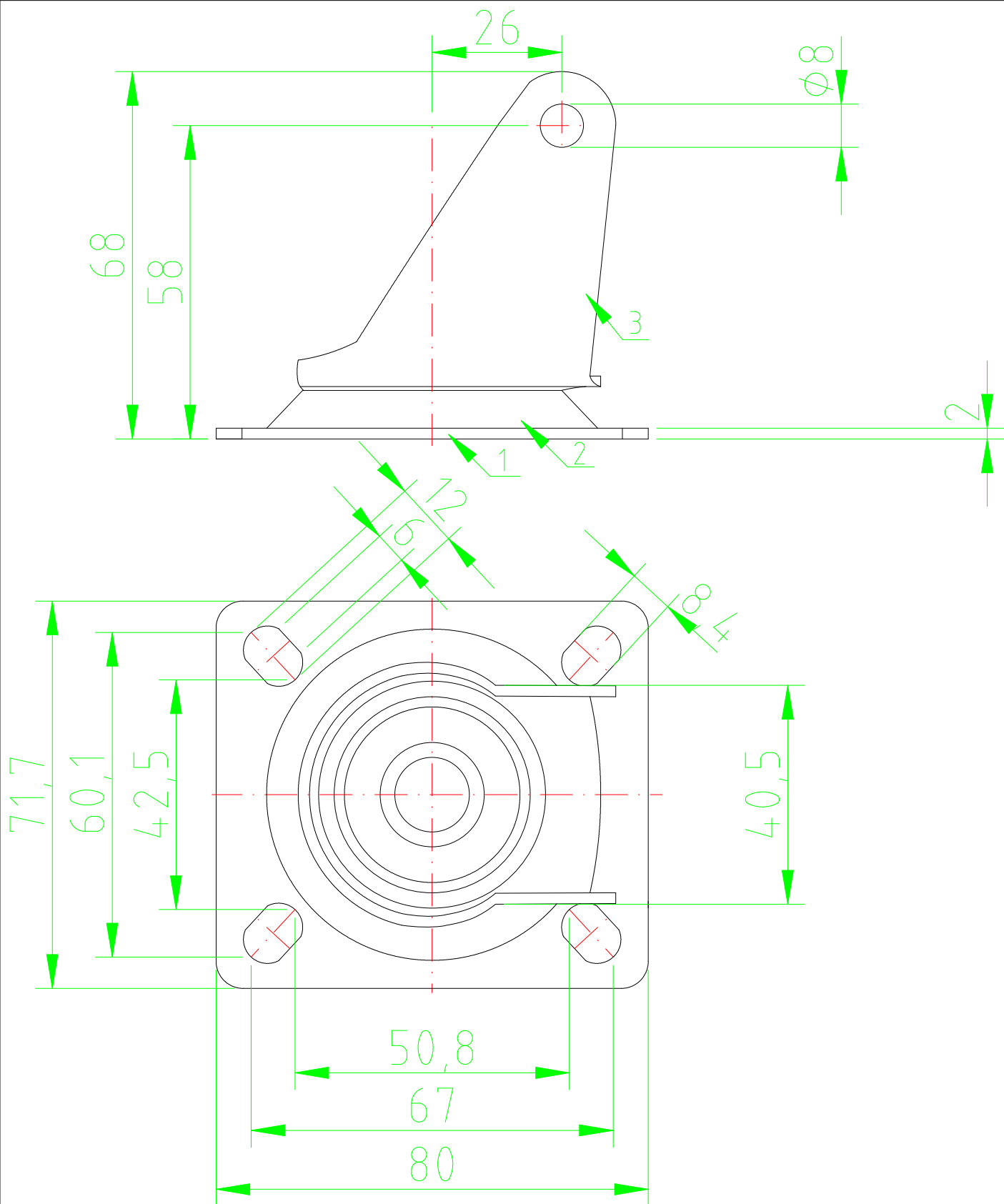
5	Dekiel / tuleja dystansowa		1	PU		
4	Dekiel / tuleja dystansowa		1	PU		
3	Łożysko kulkowe 6202 ZZ		1	C	0.045	
2	Felga		1	PU		
1	Opona gumowa niebrudząca		1	TPR		termoplast
Lp.	Nazwa	Nr rys/norma	Ilość	Materiał	Masa	Uwagi

Skala  
1:1

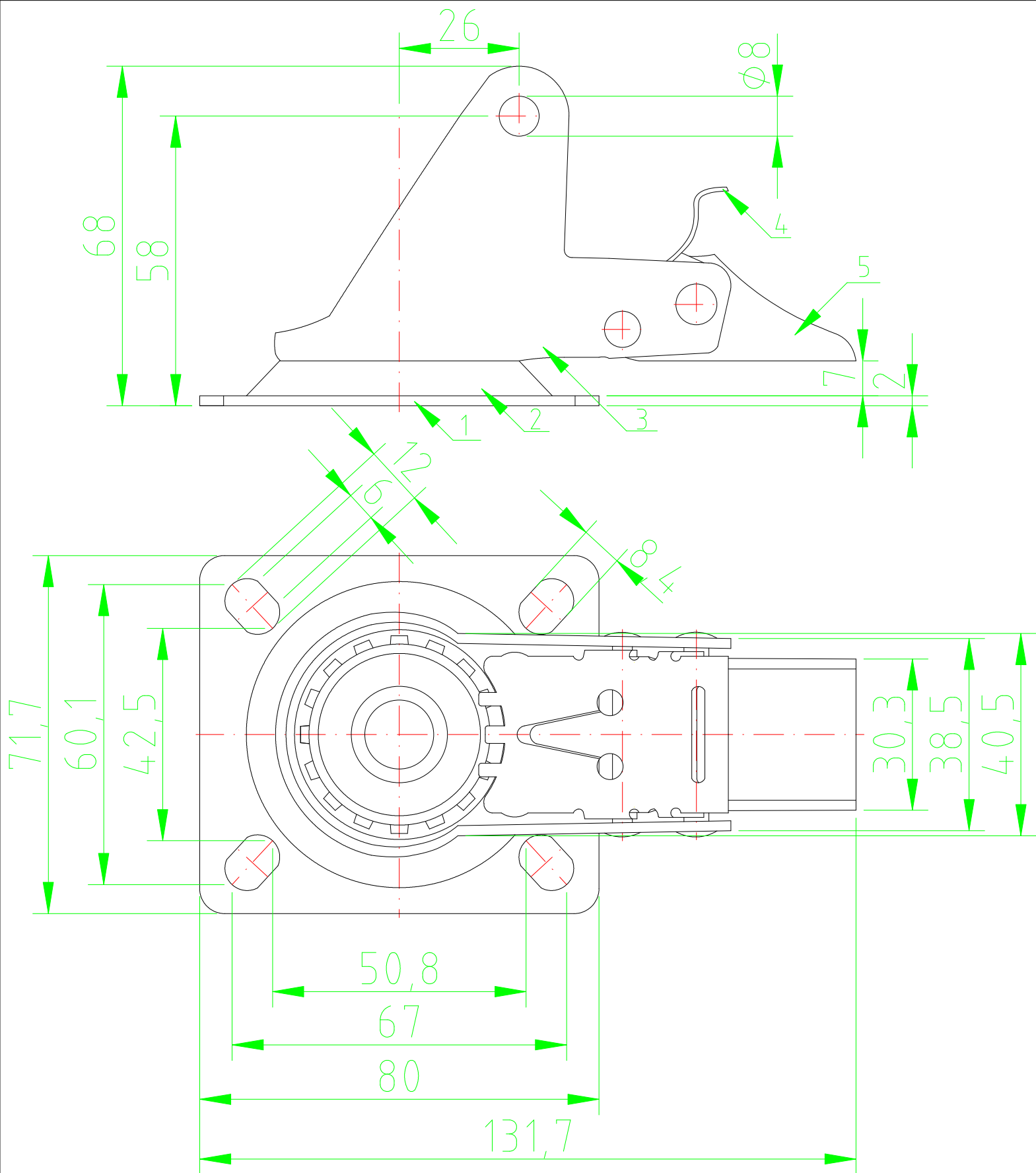
**BICO**

Koło TPR  $\phi 75$  otw.  $\phi 8$

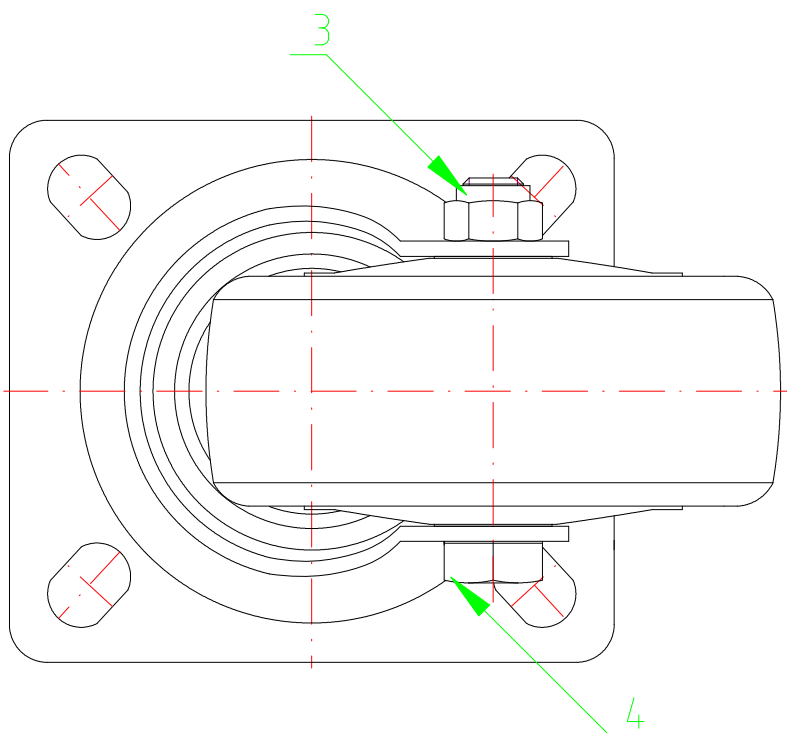
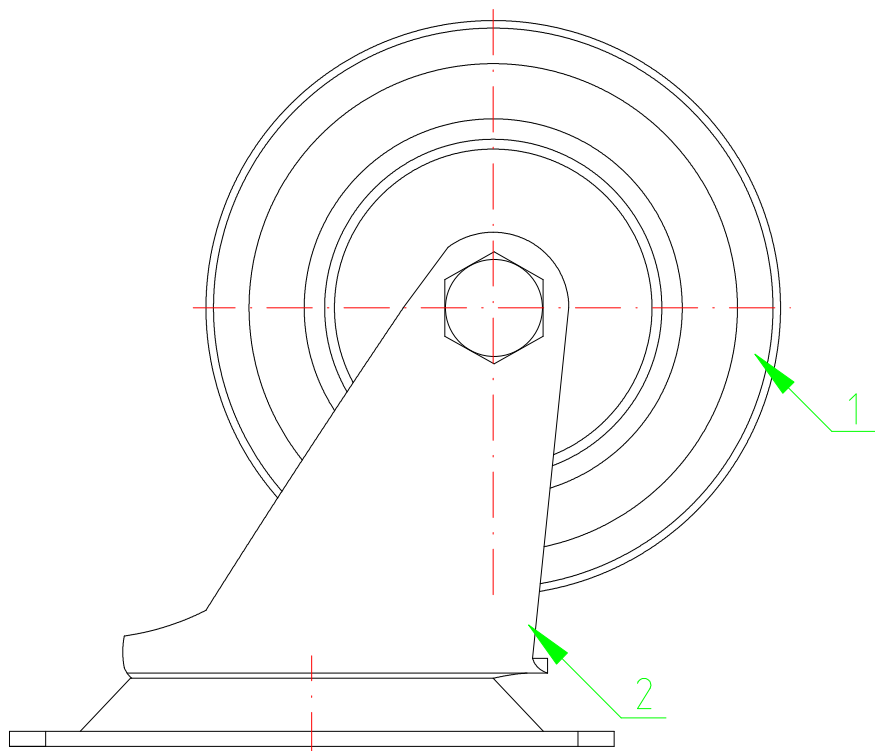
000-062-075



3	Obudowa skrętna		1			
2	Ostona łożysk obudowy		1			
1	Płytką montażowa		1			
Lp.	Nazwa	Nr rys/norma	Ilość	Materiał	Masa	Uwagi
Skala 1:1	<b>BICO</b>	Obudowa skrętna koła $\phi 75$ TYP A		001-000-075		



5	Hamulec		1			
4	Blacha sprężynowa		1			
3	Obudowa skrętna		1			
2	Ostona łożysk obudowy		1			
1	Płytką montażowa		1			
Lp.	Nazwa	Nr rys/norma	Ilość	Materiał	Masa	Uwagi
Skala 1:1	<b>BICO</b>	Obudowa skrętna koła $\varnothing 75$ TYP A		002-000-075		



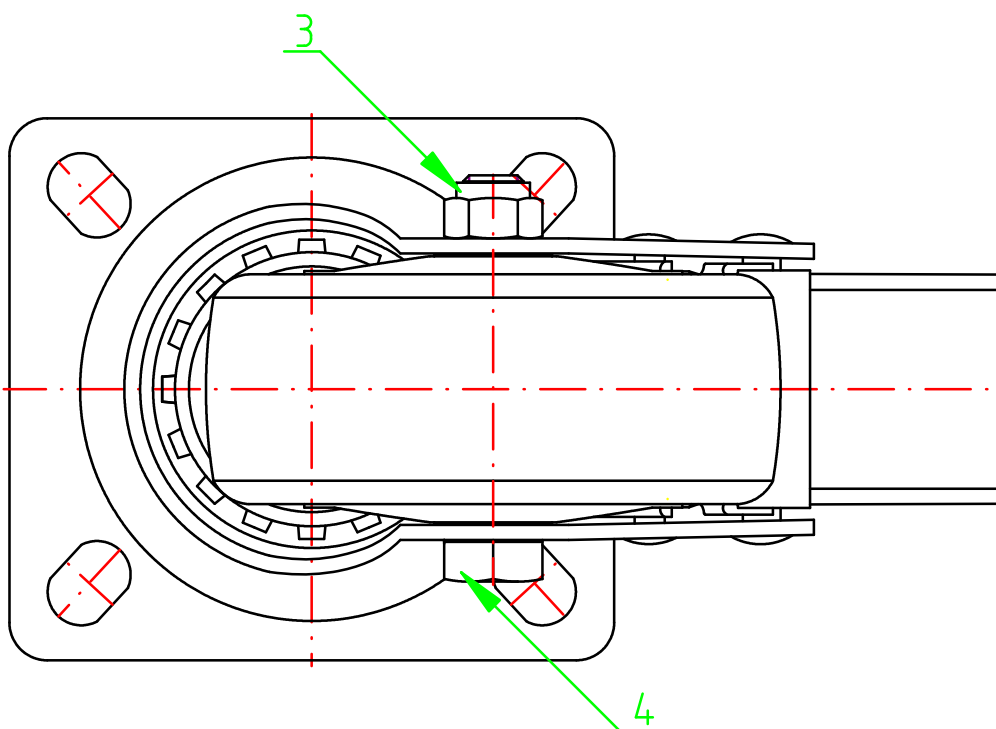
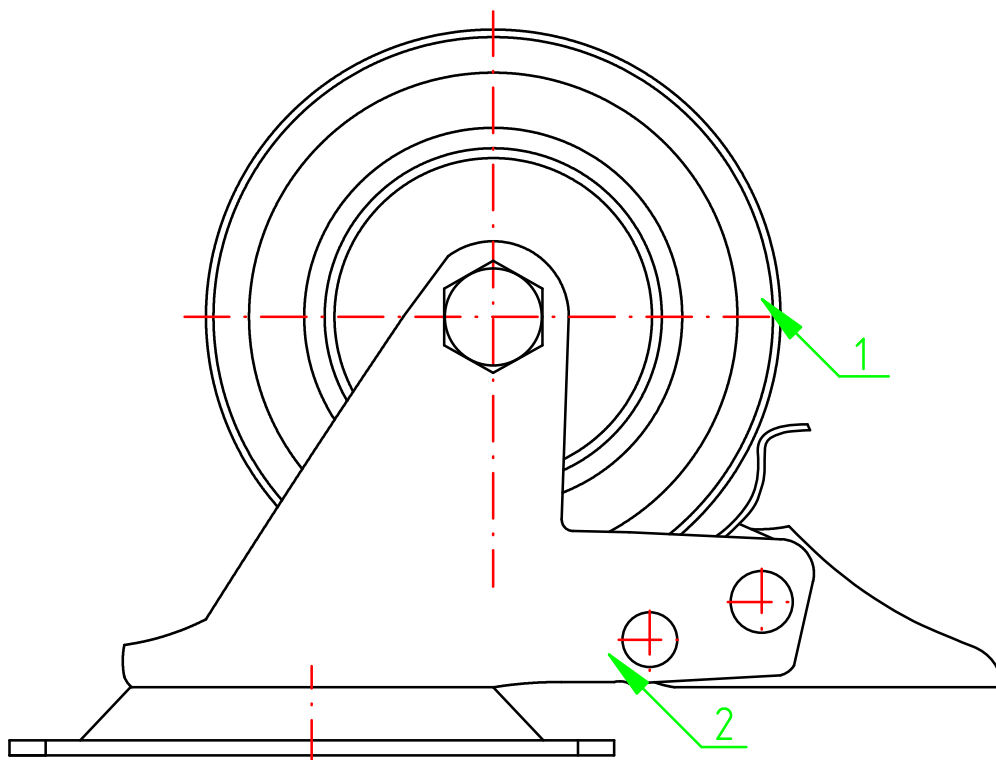
4	Śruba M8x50-4.8 Fe/Zn10	DIN 931	1		0.02	
3	Nakrętka samohamowna M8 oc.	DIN 985	1		0.005	
2	Obudowa skrętna koła $\phi 75$ TYP A	001-000-075	1		0.22	
1	Koło TPR $\phi 75$ niebrudzące	000-062-075	1	TPR/PU	0.14	
Lp.	Nazwa	Nr rys/norma	Ilość	Materiał	Masa	Uwagi

Skala  
1:1

**BICO**

Koło skrętne  $\phi 75$  TYP A TPR

001-062-075



4	Śruba M8x50-4.8 Fe/Zn10	DIN 931	1		0.02	
3	Nakrętka samohamowna M8 oc.	DIN 985	1		0.005	
2	Obudowa skrętna koła $\phi 75$ TYP A	002-000-075	1		0.3	
1	Koło TPR $\phi 75$ niebrudzące	000-062-075	1	TPR/PU	0.14	
Lp.	Nazwa	Nr rys/norma	Ilość	Materiał	Masa	Uwagi
Skala 1:1	<b>BICO</b>	Koło skrętno TYP A $\phi 75$ TPR ham			002-062-075	