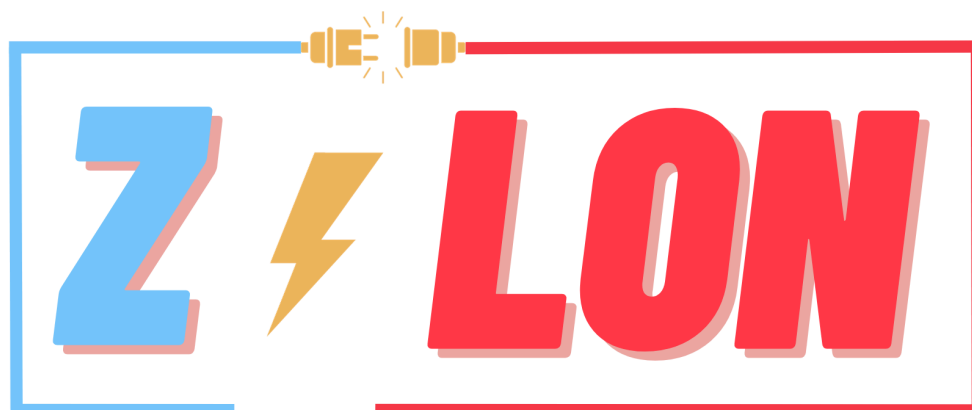
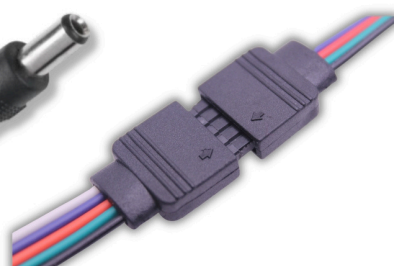
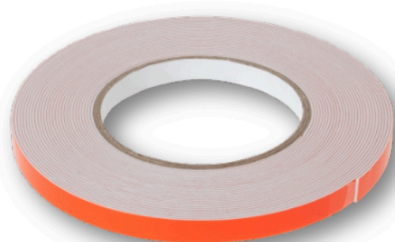


# ZESTAW KOŁOROWY

## INSTRUKCJA



# SPIIS TREŚCI

1. WPROWADZENIE.....	2
2. DANE TECHNICZNE.....	2
3. ZAWARTOŚĆ ZESTAWU .....	3
4. MONTAŻ.....	4
5. STEROWANIE.....	6
6. DODATKOWE INFORMACJE .....	7

## 1. WPROWADZENIE

Dziękujemy za wybór naszego produktu. Wierzimy, że jego użytkowanie będzie dla Państwa przyjemnością. Proszę uważnie zapoznać się z instrukcją obsługi przed rozpoczęciem korzystania z produktu.

## 2. DANE TECHNICZNE

### 1) Taśma LED

- Barwa światła: RGB
- Napięcie wejściowe: 24V DC
- Pobór mocy: 15W
- Montaż: taśma dwustronna
- szerokość: 10mm
- Klasa szczelności: IP20
- Kąt świecenia: 120°
- Możliwość ściemniania: tak
- Żywotność: 30 000 godzin
- CRI > 90

## 2) Zasilacz

- producent : ADLER
- typ : SLIM
- napięcie wyjściowe : 24V
- napięcie wejściowe : 220-240V
- stopień ochrony : IP20
- Moc : dobierana zależnie od długości taśmy LED

## 3) Sterownik

- Napięcie – 12-24V DC
- Max. natężenie – 18A (6A na kanał)
- Max. moc – 216W (dla 12V)
- Sposób sterowania – pilot RF z panelem dotykowym
- Zasięg działania – około 15 metrów
- Wymiary sterownika – 85 x 45 x 23 mm
- Baterie do pilota – 2xAAA (w zestawie)

# 3. ZAWARTOŚĆ ZESTAWU

1) Taśma LED w jednym odcinku

2) Zasilacz

3) Pilot

4) Sterownik

5) Złączki RGB

6) Wtyk DC

7) Baterie

8) Taśma dwustronna 10m

9) Dodatkowe instrukcje

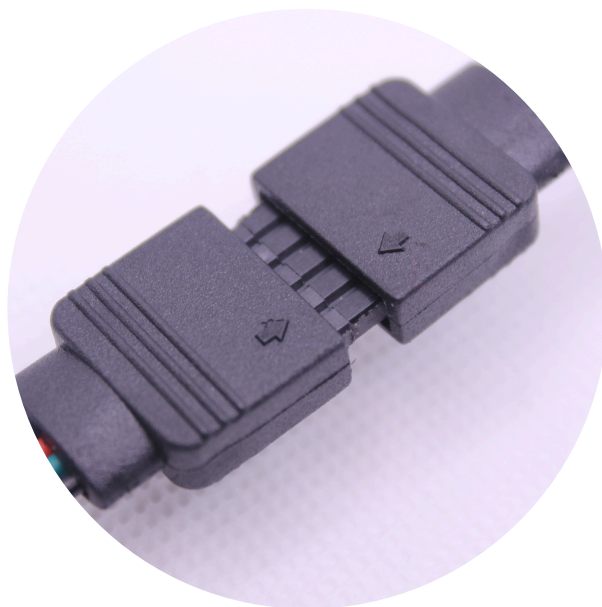


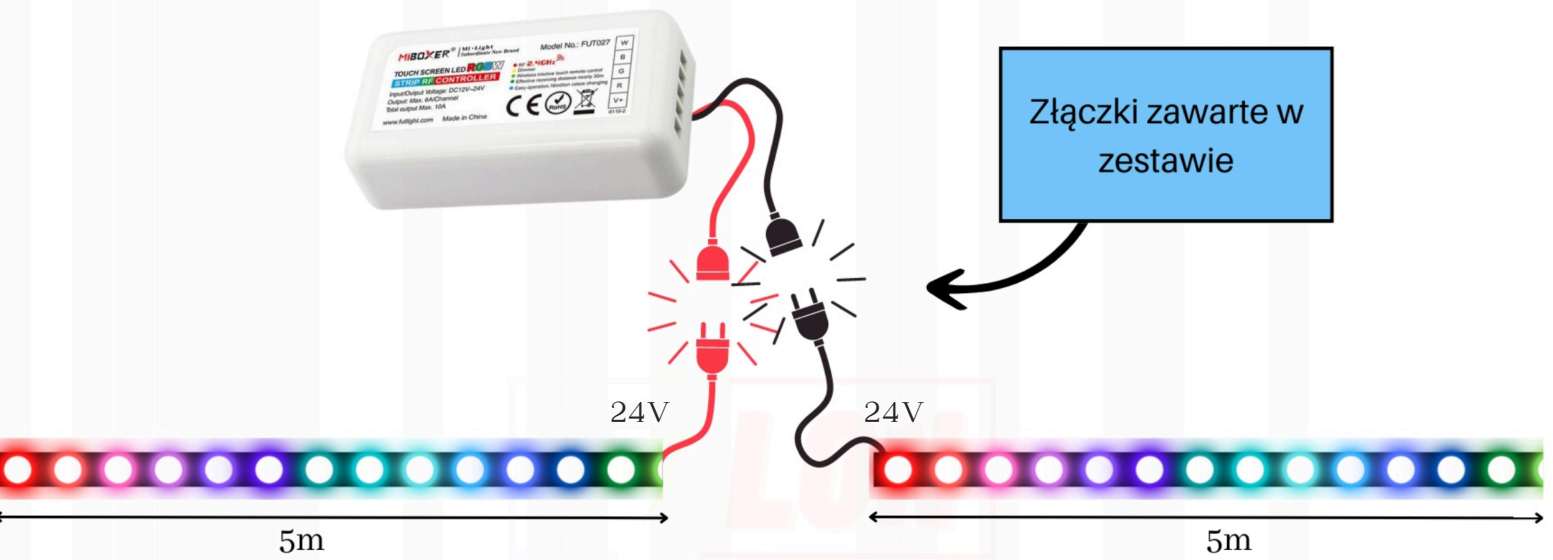
## 4. MONTAŻ

Dostaniecie Państwo komplet gotowy do montażu. Do zasilacza dokręcony został wtyk DC, który należy wpiąć do sterownika



Następnym krokiem jest podłączenie taśmy LED ze sterownikiem. W przypadku zestawów powyżej 7 metrów, taśmę LED należy podłączyć na początku i końcu przy pomocy dolutowanych złączek tak, jak zaprezentowano poniżej (strzałkami do siebie)





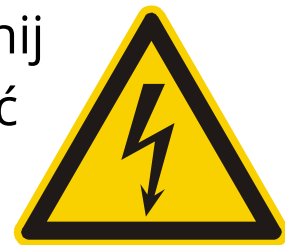
Możemy zastosować obwód zamknięty czyli wrócić końcem do sterownika, lub przeciąć taśmę na dwa odcinki

Takie podłączenie jest niezbędne w celu uniknięcia zjawiska spadku napięcia, co dałoby efekt nierównego świecenia i spadku jasności



Lepki podkład taśm LED działa najlepiej na gładkich, czystych powierzchniach dlatego zanim przystąpimy do przyklejania należy miejsce dokładnie wyczyścić.

Przed wykonaniem ostatniego kroku upewnij się, że zasilanie jest wyłączone aby uniknąć przypadkowego porażenia prądem

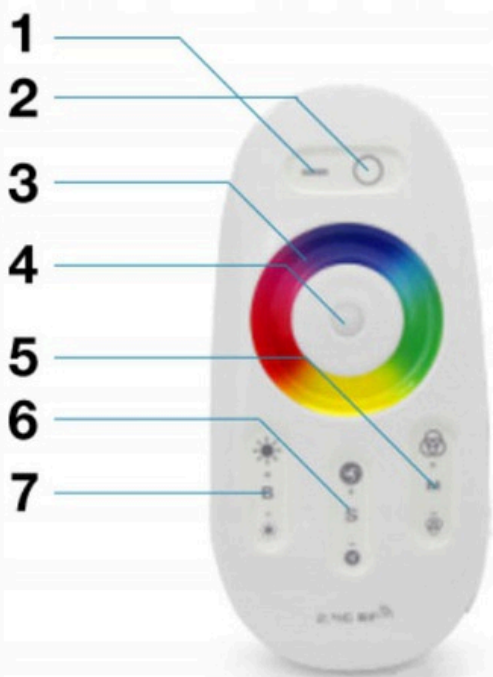


Zostało nam tylko podpiąć zasilacz pod napięcie 230V np. z gniazdka domowego za pomocą przewodu zakończonego wtyczką



Przewód fazowy L - brązowy, czarny  
Przewód neutralny N - niebieski  
Przewód ochronny PE - żółto-zielony

## 5. STEROWANIE

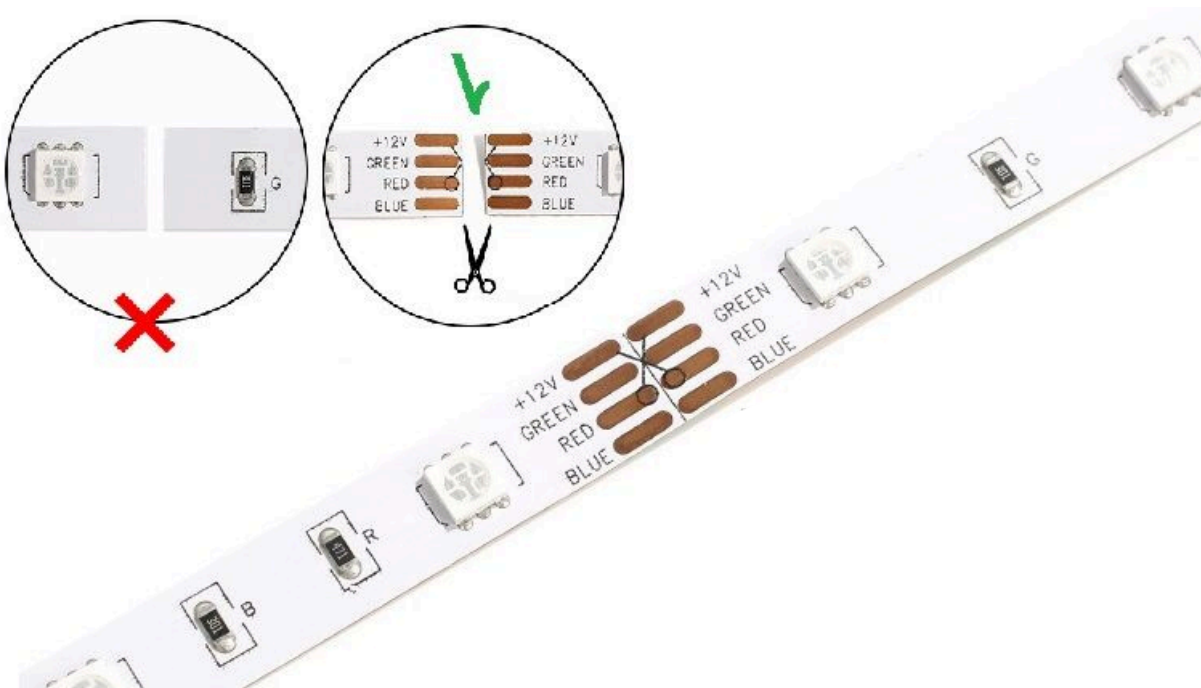


- 1) Włączanie światła
- 2) Wyłączenie światła
- 3) Kolorowa tęcza wyboru koloru z palety barw, wystarczy przesunąć palcem lub dotknąć panelu dotykowego
- 4) Dioda sygnalizacyjna pracę pilota
- 5) Wybór jednego z kilkunastu różnych trybów dynamicznej zmiany barwy
- 6) Regulacja szybkości zmiany barwy
- 7) Regulacja jasności - ciemniej/jasniej



## 6. DODATKOWE INFORMACJE

- 1) Sterownik jest radiowy, dzięki czemu nie trzeba kierować pilota bezpośrednio na niego aby zadziałał
- 2) Pilot będzie reagował tylko na sterownik do niego zaprogramowany
- 3) Taśmę LED można skracać co 10cm w wyznaczonych do tego miejscach



- 4) Na pozostałych aukcjach jest możliwość zakupu przewodu zasilającego z wtyczką na końcu
- 5) Taśma RGB składa się z diody odpowiedzialnej za kolor czerwony, zielony i niebieski. Poprzez połączenie wszystkich razem możemy otrzymać każdy kolor z palety barw
- 6) Poprzez połączenie ze sobą barw możemy otrzymać kolor przypominający biały zimny