

**BCS-EA18FWR3-G(2)**Indeks: **10522** GTIN13/EAN13: 5904890701625URL: <https://bcs.pl/pl/8mpx/2434-bcs-ea18fwr3-g2-5904890701625.html>

- Kamera kopułowa analogHD 8Mpx
- HDCVI/AHD/TVI/CVBS
- Przetwornik 1/2.7" PS CMOS
- Obiektyw stały 2.8mm
- WDR120dB
- IR 30m
- Mikrofon
- Obudowa IP67



## BCS-EA18FWR3-G(2)

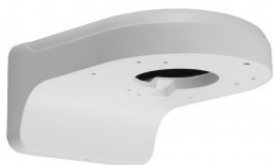
### Szczegóły produktu

<b>Nazwa Urządzenia</b>	BCS-EA18FWR3-G(2)
<b>Linia produktowa</b>	BCS UNIVERSAL
<b>Typ kamery</b>	Kopuła
<b>Standard transmisji</b>	HD-CVI / AHD / HD-TVI / ANALOG CVBS
<b>Rozdzielczość</b>	8 Mpx
<b>Przetwornik</b>	1/2.7" CMOS
<b>System skanowania</b>	Progressive Scan
<b>Piksele</b>	3840(H)×2160(V)
<b>Obiektyw</b>	stały
<b>Ogniskowa</b>	2.8 mm
<b>Apertura</b>	F2.0
<b>Focus</b>	Stały
<b>Iris</b>	Stały
<b>Kąt widzenia</b>	H: 106° V: 56° D: 125°
<b>DORI</b>	Detect 88m / Observe 35m / Recognize 18m / Identify 9m
<b>Czułość kamery</b>	0.01Lux(F2.0) 0.001Lux(B/W,F2.0,30IRE) 0Lux(B/W,IR)
<b>Stosunek S/N</b>	65dB
<b>Balans bieli</b>	(AWB) Auto / manual
<b>WDR</b>	120dB
<b>Kompensacja tła</b>	BLC / HLC / WDR(120dB)
<b>Migawka</b>	Auto / manual 1/25(30)s~1/100000s
<b>Kontrola wzmacnienia</b>	(AGC) Auto / manual
<b>Redukcja szumów</b>	3D DNR
<b>Defog</b>	Electronic
<b>Obrót obrazu</b>	Mirror
<b>Rozdzielczości</b>	CVI: 8M(3840×2160)@15fps 5M(2880×1620)@25fps; 4M(2560×1440)@25fps/30fps; 2M(1920×1080)@25/30fps AHD/TVI: 8M(3840×2160)@15fps CVBS: 960H(960×576/960×480)
<b>Dzień/noc</b>	ICR mechaniczny filtr podczerwieni
<b>Rodzaj oświetlacza</b>	IR LED
<b>Zasięg IR</b>	30m
<b>Mikrofon</b>	Tak
<b>Obsługa</b>	Obsługa ustawień w menu OSD kamery przez rejestrator typu BCS-XVR
<b>Maski prywatności</b>	8
<b>Rodzaj zasilania</b>	12V DC
<b>Pobór mocy</b>	max 5W
<b>Kolor obudowy</b>	Grafit
<b>Klasa szczelności IP</b>	IP67
<b>Warunki pracy</b>	- 40°~+60° max 95% RH
<b>Wymiary</b>	Ø93×85.8mm
<b>Waga</b>	0.5 kg

# BCS-EA18FWR3-G(2)

## Akcesoria

BCS-UD2



BCS-ATU-G



BCS-AD11-G



BCS-L-UD2



BCS-L-AT48



BCS-L-AT135-G(2)

