

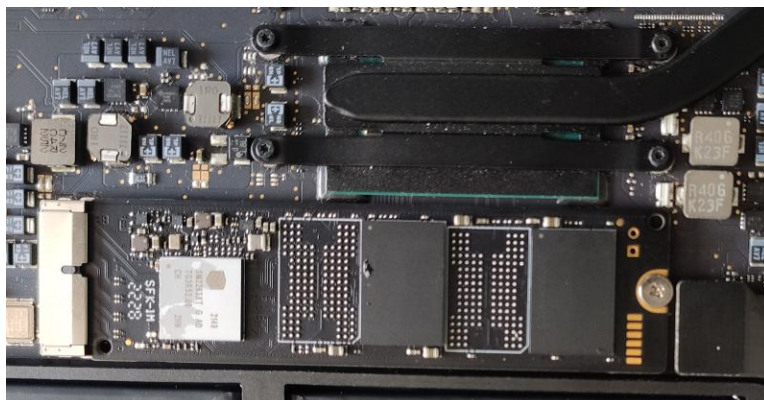
## AP2000PRO INSTRUKCJA INSTALACJI

### Przygotowanie

1. Dysk rozruchowy systemu Apple Pamięć flash USB \* 1
2. Aby zastąpić nowy dysk twardy komputera Apple wymagania systemowe dla aktualizacji do wersji 10.15 i nowszych, poniższy rysunek dla wersji 11.4

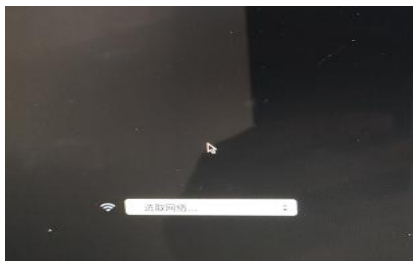


- ① Najpierw należy wyłączyć komputer, odłączyć zasilacz i wymienić dysk twardy na nowy SSD.

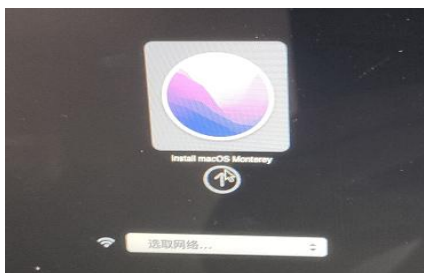




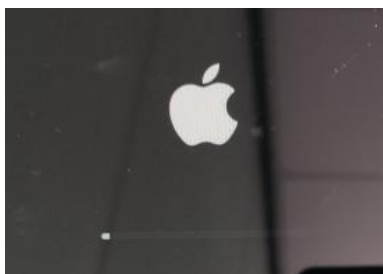
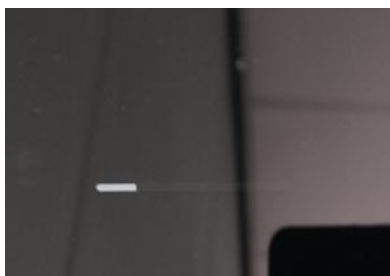
② Podłącz ładowarkę, naciśnij przycisk zasilania, a następnie naciśnij i przytrzymaj przycisk "Option", komputer wyświetli następujący ekran.



Po podłączeniu pamięci USB pojawi się następujący ekran.



③ Po trzeciej, system uruchamia się, jak pokazano na poniższym rysunku.



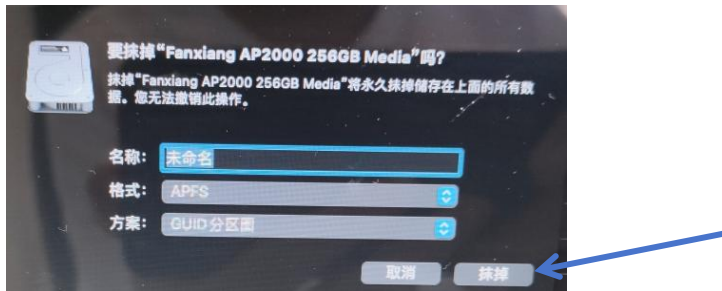
Gdy pojawi się następujący ekran, wybierz "Narzędzie dyskowe" i kliknij "Kontynuuj".



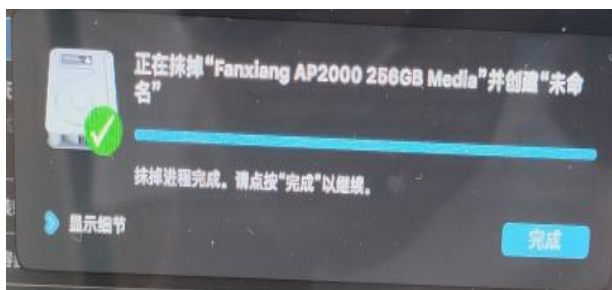
④ Po lewej stronie wybierz nowy dysk SSD, jak pokazano na obrazku, "Fanxiang AP2000 XXX", możesz zobaczyć stan pojemności dysku SSD.



⑤ Stuknij "Erase", aby wyświetlić monit, ustawienia domyślne nie muszą być zmieniane, stuknij "Erase".



Następnie pojawi się następujący obraz.



⑥ Wybierz dysk twardy do instalacji, kliknij "Partycja", ustaw rozmiar partycji według potrzeb, skonfiguruj ją, klikając znak "+", a następnie kliknij "Zastosuj".

Brak specjalnych wymagań dotyczących partycjonowania, można obejść się bez operacji partycjonowania.

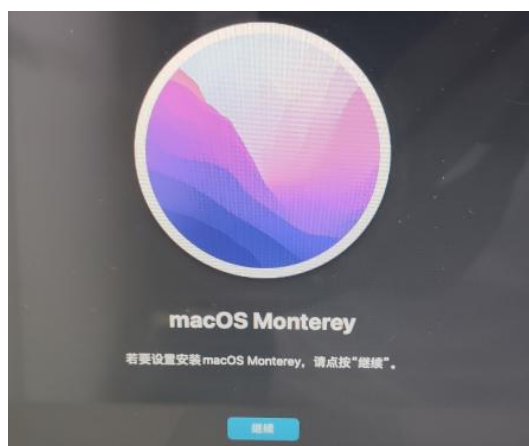




⑦ Stuknij czerwony przycisk w lewym górnym rogu, zamknij Narzędzie dyskowe, stuknij "Zainstaluj macOS Monterey" i stuknij "Kontynuuj".



⑧ Stuknij "Kontynuuj".



Kliknij "Zgadzam się", gdy pojawi się poniższy obraz.



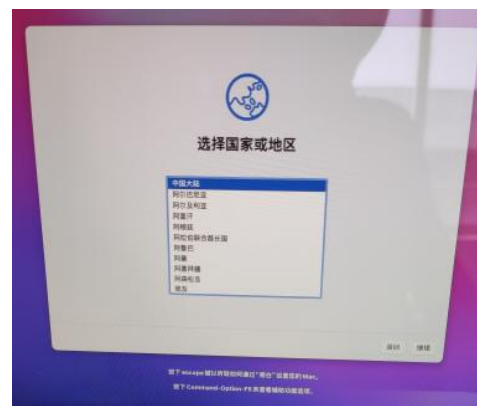
⑨ Wybierz dysk do instalacji zgodnie ze swoimi potrzebami, pierwsze 2 na lewym obrazku to partycje SSD, trzecia to pamięć USB, wybierz 1 z pierwszych 2.

Nie można wybrać pamięci USB, wybrać płyty i rozpocząć instalacji.



⑩ 安装系统正在进行中，预计将在 30-40 分钟内完成，屏幕上将出现以下图示。

根据需要进行国家选择。



⑪ 根据系统配置要求，设置用户名和密码。

