

# ★ Deski Trakcyjne 2szt 104,5cm Ładowność 10T OFF ROAD Na Śnieg Piasek Błoto ★

Dla kierowców 4x4, SUV, vanów i kamperów 🚗🍷 – gdy ugrzęzniesz w **śniegu**,  **błocie lub piasku**, te  **płyty trakcyjne** dają oponom przyczepność i pomagają szybko ruszyć.



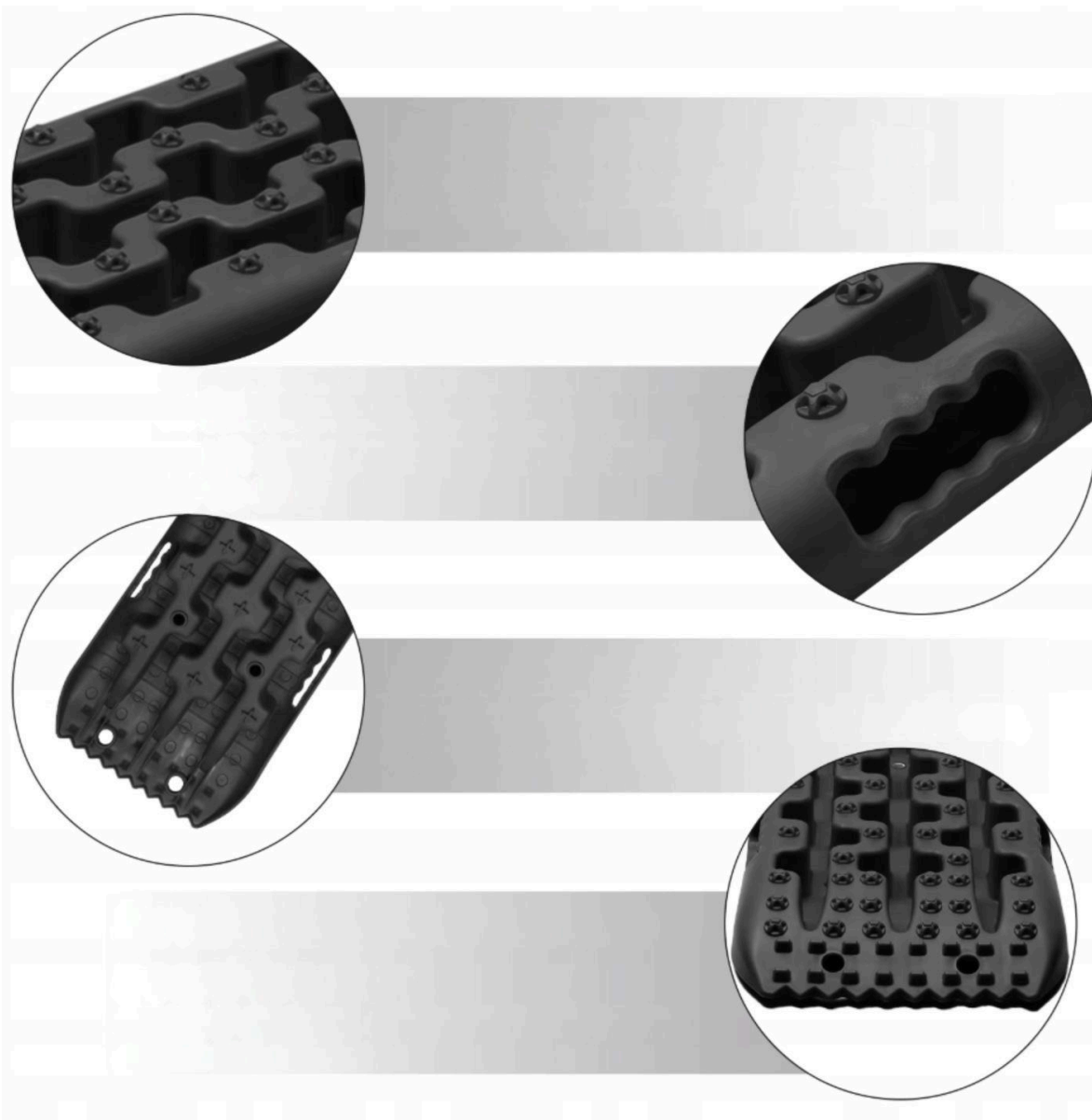
## ✨ Najważniejsze informacje

- Zestaw: **2 sztuki desek trakcyjnych**
- Udźwig deklarowany: **do 10 ton**
- Wymiary 1 szt.: **ok. 104,5 × 28,5 × 6 cm**
- Waga zestawu (2 szt.): **4,30 kg**
- Materiał: **nylon** – odporny na warunki pogodowe
- Do trudnych warunków: **śnieg, błoto, piasek**, „złożone tereny”



- Podwójna strona z **antyślizgowymi kolcami** – lepsza przyczepność opony
- **Pogłębione rowki** – lepiej „łapią” bieżnik i zwiększają tarcie
- **Końcówki w formie łopaty** (sand shovel) – łatwiej odkopać koło / zrobić miejsce pod deskę

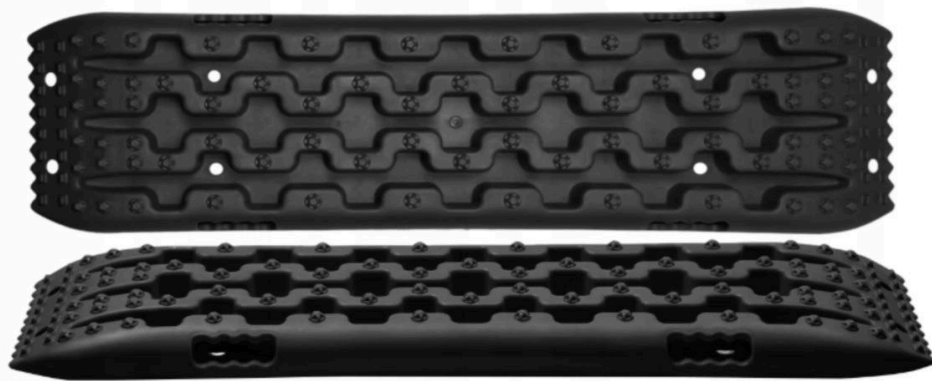
- **Uchwyt do przenoszenia** – wygodny transport i szybkie użycie
- **Ścięty kąt najazdu** – łatwiejsze wjechanie kołem na deskę
- Szybkie użycie w sytuacjach awaryjnych – bez specjalnych narzędzi



## → Szczegółowy Opis

Ugrzęzłe auto w śniegu, błocie albo piachu potrafi zepsuć każdy wyjazd — szczególnie gdy jesteś z dala od asfaltu 🧊 🪨. Te deski trakcyjne (znane też jako  **płyty trakcyjne, maty trakcyjne, rampy ratunkowe pod koła**) zostały stworzone po to, by dać oponie **twarde podparcie i przyczepność**, kiedy grunt pod kołem jest sypki lub śliski. Wystarczy wsunąć deskę pod koło i pozwolić

bieżnikowi „złapać” podłoże dzięki **kolcom antypoślizgowym** oraz **pogłębionym rowkom**.



Konstrukcja jest przemyślana pod teren: deska ma **ścięty kąt najazdu**, dzięki czemu łatwiej wjechać na nią kołem, a na końcach znajduje się **profil łopaty**, który ułatwia odgarnianie piasku, śniegu czy błota, żeby przygotować miejsce pod płytę. Materiał **nylon** jest opisany jako odporny na warunki atmosferyczne oraz niskie i wysokie temperatury, więc zestaw nadaje się do wożenia w aucie przez cały rok. Producent deklaruje udźwig **do 10 ton**, co czyni je odpowiednimi także dla cięższych pojazdów terenowych i kamperów.



## ⚙️ Parametry / Specyfikacja

- Typ: **deski trakcyjne terenowe / płyty trakcyjne pod koła**
- Ilość w zestawie: **2 szt.**
- Materiał: **nylon**
- Wymiary: **ok. 104,5 × 28,5 × 6 cm**
- Waga zestawu: **4,3 kg (2 szt.)**
- Udźwig deklarowany: **do 10 ton**
- Cechy: kolce antypoślizgowe (dwustronnie), pogłębione rowki, uchwyt do przenoszenia, końcówki „łopata”, kąt najazdu



## → Zastosowanie

- wydostanie auta z **zasy śnieżnej**
- wyjazd z  **błota** na polnej drodze
- ruszenie z miejsca w **piasku** (plaża, wydmy, budowa)
- awaryjny sprzęt do **kampera** i auta wyprawowego
- off-road i wyprawy 4x4 – jako „must have” w bagażniku
- pomoc przy manewrach na miękkim gruncie (trawa po deszczu, rozmokła ziemia)



✓ **W zestawie**

- 2× deska trakcyjna na śnieg/błoto/piasek (w kolorze pomarańczowym)



## ✓ FAQ – najczęstsze pytania

**Czy zestaw zawiera 2 sztuki?**

Tak ✓ – w komplecie są 2 deski trakcyjne.

**Do jakich nawierzchni się nadają?**

Do śniegu, błota, piasku i innych trudnych terenów, gdzie opona traci przyczepność.

**Czy to udźwignie cięższy samochód?**

Producent deklaruje udźwig **do 10 ton**.

**Czy opona łatwo wjedzie na deskę?**

Tak – deski mają **ścięty kąt najazdu**, który ułatwia wjechanie kołem.

**Z czego są wykonane?**

Z nylon.