

kolor: ■ niebieski

Wymiary

szerokość	17,5 mm / 0.689 in
wysokość	77,6 mm / 3.055 in
głębokość od górnej krawędzi szyny	25,5 mm / 1.004 in

Dane mechaniczne

sposób montażu	szyna montażowa TS 35 mocowanie śrubowe
odpowiedni	do złączek instalacyjnych 2-, 3-, 5-przewodowych (4 mm ²) z serii 221

Dane materiałowe

specyfikacja danych materiałowych	patrz tutaj
kolor	niebieski
grupa materiału izolacyjnego	I
materiał izolacyjny	poliamid (PA66)
klasa palności wg UL 94	V0
obciążenie ogniowe	0,294 MJ
masa	9,8 g

Dane handlowe

ETIM 8.0	EC002848
ETIM 7.0	EC002848
szt./opak.	50 (10) szt.
rodzaj opakowania	karton
kraj pochodzenia	CN
GTIN	4055143833547
numer taryfy celnej	39269097900

Zgodność z wymaganiami ochrony środowiska

Status zgodności z dyrektywą RoHS

Compliant, No Exemption

Do pobrania

Environmental Product Compliance

Compliance Search

Environmental Product
Compliance
221-500/000-006



Dokumentacja

Bid Text

221-500/000-006

xml
3.16 KB



221-500/000-006

docx
30.29 KB



Dane CAD/CAE

Dane CAD

2D/3D Models
221-500/000-006



CAE data

ZUKEN Portal
221-500/000-006



1 powiązane produkty

1.1 opcjonalne akcesoria

1.1.1 adaptery montażowe

1.1.1.1 akcesoria montażowe

**nr kat.: 222-505**

plytka odciążająca przewody; do adaptera montażowego; seria 221 i 222, montaż za-trzaskowy

**nr kat.: 222-510**

uniwersalny adapter kątowy; w połączeniu z adapterem montażowym; 221-500 lub 222-500; do montażu na szynie DIN 35; szary

1.1.2 system oznaczania

1.1.2.1 pasek oznacznikowy

**nr kat.: 210-833**

pasek oznacznikowy; 25 m w rolce; szerokość 6 mm; bez nadruku; samoprzylepny; biały

Wskazówki dotyczące obsługi

podłączanie przewodów



Zacisk CAGE CLAMP®
Montaż przewodu w adapterze montażowym



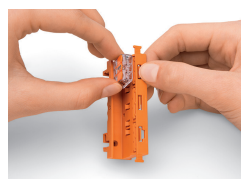
Demontaż przewodu w adapterze montażowym



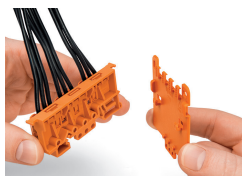
Montaż zatrzaskowy złączek w adapterze montażowym



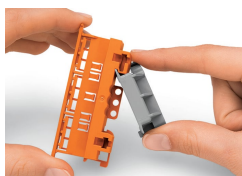
Montaż zatrzaskowy złączek w adapterze montażowym



Demontaż złączki instalacyjnej z adaptera montażowego



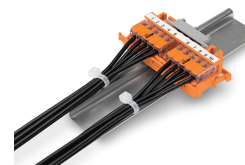
Montaż płytki odciążającej przewody (222-505) na adapterze



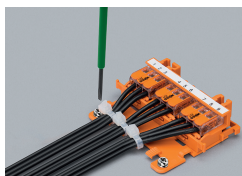
Montaż zatrzaskowy uniwersalnego adaptera kąтового (222-510) na adapterze montażowym



Montaż poziomy na szynie TS 35 przy użyciu uniwersalnego adaptera kąтового



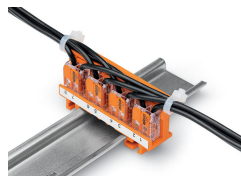
Montaż poziomy na szynie TS 35 przy użyciu uniwersalnego adaptera kąтового



Śrubowy montaż poziomy na płycie montażowej przy użyciu płytki odciążającej przewody



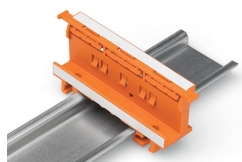
Montaż pionowy z płytką odciążającą przewody na szynie TS 35



Odciążenie przewodów przy użyciu opak z zaciskowych mocowanych na adapterze, prostopadle do kierunku podejścia przewodami; opis zacisków przy pomocy paska oznacznikowego (210-334)



Montaż pionowy na płycie montażowej przy użyciu płytki odciążającej przewody



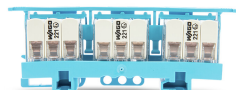
Montaż adaptera montażowego na szynie TS 35

kontrola



Pomiar realizowany na złączkach w otworach pomiarowych

zastosowanie Ex



Adaptory w niebieskiej obudowie izolacyjnej przeznaczone są do zastosowań Ex i. Należy uwzględnić powierzchniowe i powietrzne odstępy izolacyjne wymagane w urządzeniach iskrobezpiecznych „Ex i”.