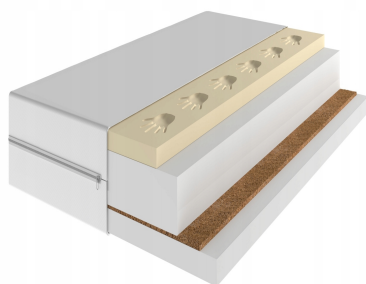


# Materac 160x200 piankowy CLIO H4 twardy kokos visco memory 24cm pikowany

## Galeria Produktu



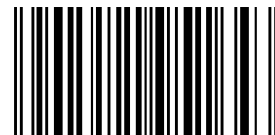
## Opis Produktu

### BUDOWA:

pianka termoelastyczna (memory visco) dzięki swojej strukturze dopasuje się do kształtu ciała pod wpływem temperatury oraz nacisku. Ma właściwości antyodleżynowe, niweluje schorzenia kręgosłupa. Dzięki temu, że odciąża kręgosłup i stawy podczas odpoczynku, jest ekstremalnie komfortowa. Materace z warstwą VISCO dają uczucie ciepła; grubość 4cm pianka poliuretanowa - rdzeń materaca stanowi pianka o wysokiej gęstości i twardości. Dzięki odpowiednio dobranym parametrom daje ona stabilne podparcie dla kręgosłupa; grubość 18cm mata kokosowa - dzięki swojej strukturze poprawia wentylację oraz sztywność materaca. Jako materiał naturalny posiada dobre właściwości termiczne oraz zwiększa cyrkulację powietrza w materacu. Zastosowanie maty kokosowej utwardza powierzchnię oraz zwiększa żywotność materaca;

### Pokrowiec pikowany

Pikowany, antyalergiczny i antystatyczny pokrowiec z zamkiem błyskawicznym



umożliwia łatwe zdejmowanie. Możliwość prania w temperaturze do 40°C pomaga utrzymać materac w czystości.

## Parametry Techniczne

Parametr	Wartość
Kod producenta	CMN-102192542
Marka	fajnematerace
Model	CLIO
Szerokość materaca	160
Długość materaca	200
Wysokość materaca	24
Rodzaj materaca	termoplastyczny
Twardość materaca	H4
Informacje dodatkowe	antyalergiczny, antygrzybiczny, lato/zima, materac dwustronny, materac ortopedyczny
Rozmiar (cm)	160x200
Rodzaj pokrowca	pikowany
Waga produktu z opakowan	25
EAN (GTIN)	5902921951643
Stan	Nowy
Stan opakowania	oryginalne
Wyrób medyczny	nie