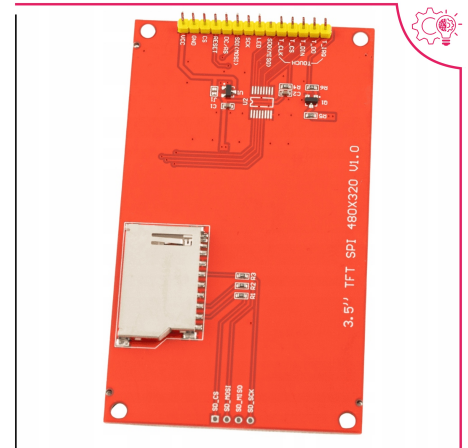


Wyświetlacz TFT LCD 3,5" ILI9488 Do Arduino 320x480px z czytnikiem SD SPI

Galeria Produktu



Opis Produktu

Wyświetlacz TFT LCD 3,5" ILI9488 Do Arduino 320x480px z czytnikiem SD SPI
WYŚWIETLACZ TFT LCD 3,5" ILI9488 - TWÓJ IDEALNY PARTNER DLA ARDUINO
Prezentujemy wysokiej jakości moduł wyświetlacza TFT o przekątnej 3,5 cala i imponującej rozdzielczości 320 x 480 pikseli. Ten kolorowy wyświetlacz oferuje niezwykłą paletę aż 65536 kolorów, co pozwala na tworzenie żywych i szczegółowych obrazów. Idealny do projektów opartych na Arduino, ESP32 czy STM32 Wyposażony w wydajny kontroler ILI9488 Komunikacja przez interfejs SPI - oszczędność pinów Wbudowany czytnik kart SD dla łatwego przechowywania grafik Dzięki zastosowaniu kontrolera ILI9488, sterowanie obrazem staje się niezwykle proste. Dla Arduino dostępne są gotowe biblioteki, takie jak TFT eSPI, które znacznie ułatwiają pracę z wyświetlaczem. WSZECHSTRONNE ZASTOSOWANIE I ŁATWA INTEGRACJA Nasz wyświetlacz TFT LCD 3,5" to doskonałe rozwiązanie dla twórców elektroniki i entuzjastów DIY. Oto dlaczego warto go wybrać: ► łatwa integracja z popularnymi platformami jak Arduino, ESP32 i STM32 ► Interfejs SPI pozwala na oszczędność cennych pinów ► Slot na kartę SD umożliwia przechowywanie dużej ilości grafik ►

Idealne rozwiązanie do budowy interfejsów użytkownika (GUI) 📖 Uwaga: Wyświetlacz działa na napięciu 3,3V! Przy podłączaniu do Arduino Uno, Nano, Leonardo lub Mega konieczne jest użycie konwertera napięć. Dzięki wbudowanemu czytnikowi kart SD, możesz łatwo przechowywać i wyświetlać przygotowane grafiki, co jest szczególnie przydatne przy tworzeniu zaawansowanych interfejsów użytkownika. ⚙️ PARAMETRY TECHNICZNE Technologia: LCD TFT Przekątna: 3,5 cala Sterownik LCD: ILI9488 Interfejs: SPI Kolory: 65 536 (RGB) Rozdzielczość: 320 x 480 pikseli Podświetlenie: LED Napięcie zasilania LCD: 3,3 V Napięcie pinów komunikacyjnych: 3,3 V Napięcie LED: 3,3 V Złącze: Karta SD Temperatura pracy: -20 ÷ 70°C Wymiary: 56 x 98 mm Goldpiny LCD: Wlutowane Brak goldpinów SD

Parametry Techniczne

Parametr	Wartość
Producent	MSALAMON
Kod producenta	TFT LCD 3,5" ILI9488 320x480px
Model	Wyświetlacz TFT LCD 3,5" ILI9488 320x480px
Rodzaj	wyświetlacz
EAN (GTIN)	5904501667166
Stan	Nowy
Stan opakowania	oryginalne