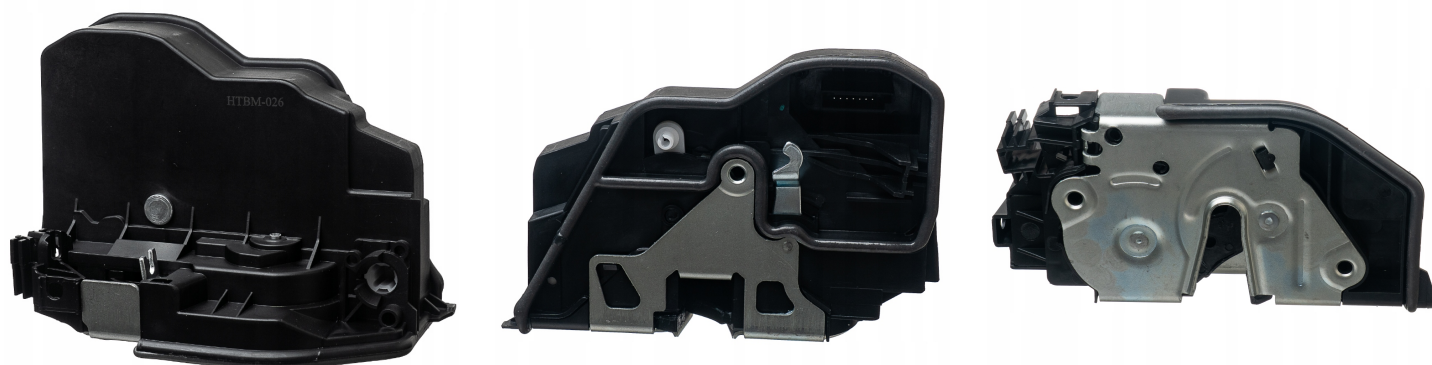




# Zamek Drzwi Przednich Lewych BMW E60 E84 E83 E81 E70 F01 F07 F10 F11 F20

## Galeria Produktu



## Opis Produktu

Kompatybilność i zastosowanie

Zamek pasuje do szerokiej gamy modeli BMW i MINI, w tym:

BMW Seria 1 (E81, E87, F20, F21, E82) BMW Seria 2 (F22, F23, F87) BMW Seria 3 (F30, F31, F34, E92) BMW Seria 4 (F32, F33, F36) BMW Seria 5 (E60, E61, F10, F11, F07) BMW Seria 7 (F01, F02, F03, F04) BMW X1 (E84) BMW X3 (E83, F25) BMW X4 (F26) BMW X5 (E70) MINI Paceman (R61)

Szczegółowa lista modeli znajduje się w opisie, co pozwala na łatwe dopasowanie do Twojego pojazdu.

Specyfikacja techniczna

Strona zabudowy: przód, lewa strona Wtyczka: 7-pinowa System zamykania: z zamkiem centralnym, bez blokady podwójnej Przeznaczenie: pojazdy z kierownicą po lewej



stronie

Najczęściej zadawane pytania

Czy zamek pasuje do mojego BMW E60 z 2008 roku?

Tak, zamek jest kompatybilny z modelem BMW E60.

Czy zamek wymaga dodatkowych modyfikacji podczas montażu?

Nie, zamek jest gotowy do montażu i nie wymaga żadnych przeróbek.

Czy produkt jest nowy?

Tak, zamek jest fabrycznie nowy.

Czy zamek działa z systemem zamka centralnego?

Tak, zamek jest wyposażony w system zamka centralnego.

## Parametry Techniczne

---

Parametr	Wartość
EAN (GTIN)	5909002513707
Numer katalogowy części	AW04545
Producent części	AWparts
Typ samochodu	Samochody osobowe
Numery katalogowe zamien	16SKV751, 177558, 610522A2, 623616, V20-85-0021, V20-85-0026
Numer katalogowy oryginał	51217229455, 51217229461, 51217229463
Stan	Nowy