

Lusterko do ciągnika John Deere 295x215mm uniwersalne obejma 10-24mm_46893

Lusterko do ciągnika John Deere 295x215mm uniwersalne obejma 10-24mm

Lusterko do ciągnika John Deere 295x215mm uniwersalne obejma 10-24mm to zewnętrzne lusterko wsteczne dedykowane do ciągników i maszyn rolniczych. Wykonane z trwałego polipropylenu z regulacją zapewnia szerokie pole widzenia. Uniwersalna obejma umożliwi montaż na rurach o średnicy 10-24mm po obu stronach maszyny.



Lusterko ciągnikowe John Deere - Specyfikacja techniczna:

- **Wysokość:** 295mm
- **Szerokość:** 215mm
- **Mocowanie:** obejma regulowana
- **Zakres obejmy:** 10-24mm
- **Strona montażu:** lewa i prawa
- **Materiał:** polipropylen wzmocniony
- **Dedykowany do:** ciągników John Deere i innych z pasującymi wymiarami

Lusterko boczne do ciągnika - Zastosowanie:

- Zapewnienie szerokiego pola widzenia operatorowi
- Montaż na ramach ochronnych ciągników

- Kompatybilne z modelami John Deere 6010-6300
- Regulacja ręczna w zakresie poziomym i pionowym
- Stosowane w maszynach rolniczych i pojazdach wolnobieżnych



Obejma lusterka 10-24mm - Dodatkowe informacje:

- Regulowana obejma do rur o różnych średnicach
- Odporność na wibracje i warunki atmosferyczne
- Uniwersalny montaż lewy/prawy bez adapterów
- Konstrukcja odporna na uderzenia i korozję

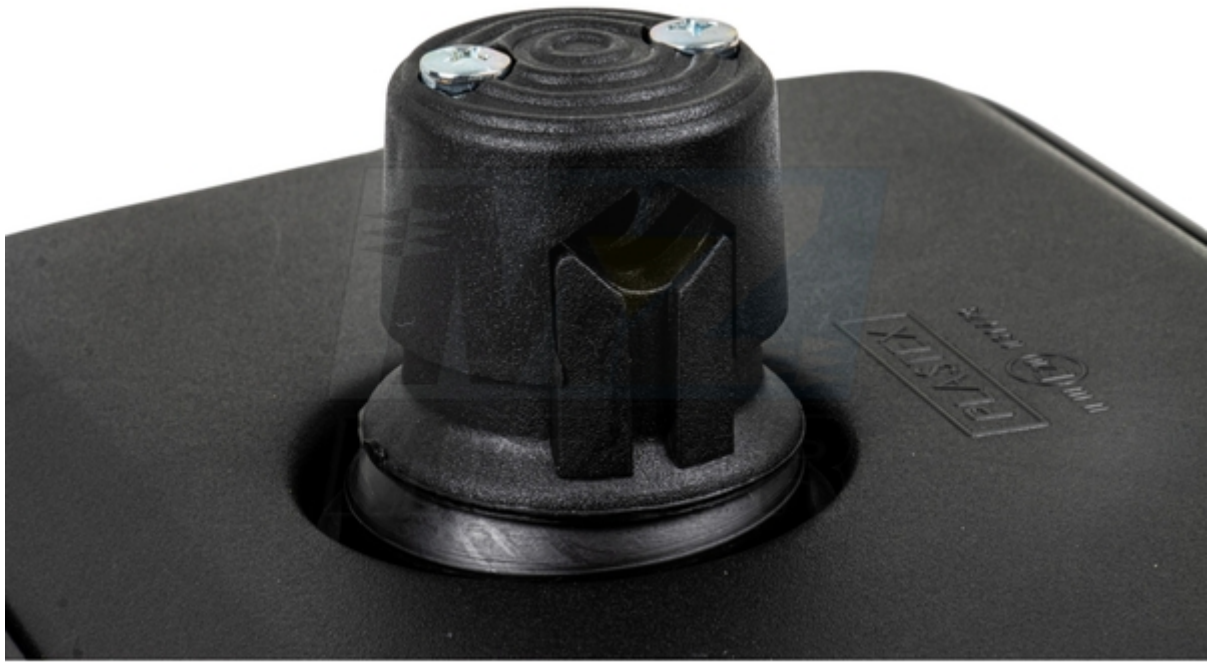
Lusterko John Deere FAQ

- **Czy lusterko jest regulowane?** Tak, ręczna regulacja w dwóch płaszczyznach.
- **Jaki jest zakres mocowania obejmy?** Regulowana od 10mm do 24mm średnicy rury.
- **Czy nadaje się na obie strony ciągnika?** Tak, uniwersalne do montażu lewego i prawego.
- **Jaki materiał zastosowano w obudowie?** Wzmocniony polipropylen odporny na warunki zewnętrzne.

Lusterko ciągnikowe 295x215 zdjęcia:









Postaw na sprawdzoną jakość i wybierz **Lusterko do ciągnika John Deere 295x215mm uniwersalne obejma 10-24mm**. Zadbaj o niezawodność swojej maszyny i maksymalną wydajność pracy podczas sezonu.