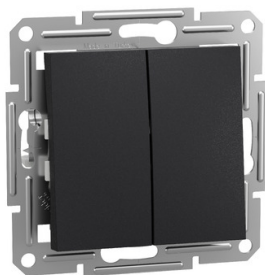


# Arkusz danych produktu

Specyfikacje



## Asfora, przycisk podwójny, bez ramki, antracyt

EPH1100171

### Parametry podstawowe

gama produktów	Asfora
Typ produktu lub komponentu	Przycisk
prezentacja urządzenia	Mechanizm z ramką montażową
liczba przycisków	2
odcień koloru	Antracytowy
sposób pakowania	Woreczek foliowy typu flow-pack

### Parametry uzupełniające

sposób montaż urządzenia	Podtynkowy
zakres mocy	2300 W
prąd znamionowy	10 A w 250 V prąd przemienny (AC)
liczba kabli	2 kabel (kable) 2,5 mm <sup>2</sup>
sztwywność kabla	Elastyczny Sztwywny Drut - linka
długość izolacji zdejmowanej z kabla	13,0 mm
materiał	ABS (akrylonitryl-butadien-styren)
wykończenie powierzchni	Malowane
materiał przewodnika	Miedź
sposób mocowania	Śruby lub pazurki 51...70 mm
Przylączy - zaciski	Zaciski bezśrubowe
Szerokość	71 mm
Wysokość	71 mm
Głębokość	43,0 mm
głębokość wystawiania	15 mm
Masa produktu	0,0613 kg

### Środowisko pracy

Normy	IEC 60669-1
Certyfikaty produktu	TSE VDE NF
Znak jakości	CE UKR

---

Stopień ochrony IP	IP20
--------------------	------

---

Temperatura otoczenia dla pracy urządzenia	-5...40 °C
--------------------------------------------	------------

## Jednostka opakowania

---

Jednostka miary opakowania 1	PCE
------------------------------	-----

---

Ilość jednostek w opakowaniu 1	1
--------------------------------	---

---

Wysokość opakowania 1	4,000 cm
-----------------------	----------

---

Szerokość opakowania 1	8,000 cm
------------------------	----------

---

Długość opakowania 1	8,000 cm
----------------------	----------

---

Waga opakowania 1	61,000 g
-------------------	----------

---

Jednostka miary opakowania 2	BB1
------------------------------	-----

---

Ilość jednostek w opakowaniu 2	10
--------------------------------	----

---

Wysokość opakowania 2	9,500 cm
-----------------------	----------

---

Szerokość opakowania 2	18,500 cm
------------------------	-----------

---

Długość opakowania 2	27,500 cm
----------------------	-----------

---

Waga opakowania 2	682,000 g
-------------------	-----------

---

Jednostka miary opakowania 3	S04
------------------------------	-----

---

Ilość jednostek w opakowaniu 3	120
--------------------------------	-----

---

Wysokość opakowania 3	30,000 cm
-----------------------	-----------

---

Szerokość opakowania 3	40,000 cm
------------------------	-----------

---

Długość opakowania 3	60,000 cm
----------------------	-----------

---

Waga opakowania 3	8,708 kg
-------------------	----------

## Warunki gwarancji

---

Gwarancja	18 miesięcy
-----------	-------------

## Environmental Data

Firma Schneider Electric dąży do osiągnięcia statusu zerowej emisji netto do 2050 r. dzięki partnerstwom w łańcuchu dostaw, materiałom o mniejszym wpływie na środowisko i gospodarce obiegu zamkniętego za pośrednictwem naszej trwającej kampanii "Use Better, Use Longer, Use Again" w celu wydłużenia żywotności produktów i możliwości recyklingu.

[Environmental Data - objaśnienie >](#)

[Jak oceniamy zrównoważony rozwój produktów >](#)

### Wpływ na środowisko

Całkowity ślad węglowy w całym cyklu życia 1

Profil środowiskowy produktu (PEP) [Środowiskowy profil produktu](#)

## Use Better

### Materiały i opakowania

Opakowanie wykonane z kartonu pochodzącego z recyklingu Nie

Packaging without single use plastic Nie

[Europejska dyrektywa RoHS](#) Zgodne z wyłączeniami

Numer SCIP C6de3800-7220-4403-a6a2-26e1f05e3f4b

Rozporządzenie REACH [Deklaracja REACH](#)

## Use Again

### Przepakowanie i regeneracja

Kulistość – profil Nie są wymagane żadne specjalne operacje związane z recyklingiem

Odbiór Nie

WEEE  Produkt musi być utylizowany na rynkach Unii Europejskiej zgodnie z wytycznymi dotyczącymi zbiórki odpadów i nigdy nie może trafiać do pojemników na śmieci.

Image of product / Alternate images

Alternative

---

