



Lawn mower

User Manual

Please read the instructions carefully before use

LANGUAGE LIST

EN..... 01

DE..... 04

FR..... 07

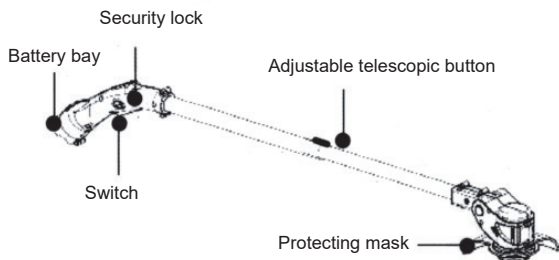
ES..... 10

IT..... 13

NL..... 16

PL..... 19

Function description



Installation steps

Please follow the next steps to install. If you encounter installation problems, please watch the youtube video on the last page.

①



②



③



④



⑤



⑥



⑦



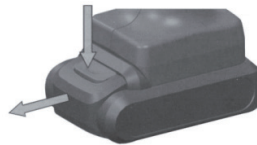
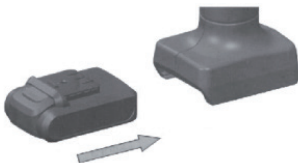
The performance and specifications of this product are shown in the following table.

Model		XG8
Power supply voltage (DC)V		21 V
Net weight		0.9 kg
Battery	Capacity (Ah)	1.5A
Rated voltage V		18V
Output voltage V		18V
Charging current A		0.6A
Gross weight		3.1 kg

Note: The company reserves the right to improve the specifications and parameters without further notice.

How to install/remove the battery

Battery extraction: the button is pressed and the battery is pulled out at the same time



Battery Insertion: Be careful to align the slots and tabs

Do not charge the battery continuously for a long time to avoid using up all the power in the battery; otherwise the battery will be damaged.

The user can only use the battery pack manufactured by the original equipment operated by the customer center.

Always keep in mind applicable safety instructions, environmental regulations and environmental information.

Charging instructions:

- 1) Place the charger in a room with room temperature between -10°C and $+22^{\circ}\text{C}$ to prevent moisture from entering.
- 2) Check that the switch is in the OFF position.
- 3) Connect the adapter of the charger to the corresponding connector of the battery pack
- 4) Ensure that the power supply is consistent with the rated value on the charger and adapter.
- 5) The red light on the charger indicates that the battery is charging, and the green light indicates that the charging is completed.
- 6) When charging is completed, unplug the connector from the power supply, and then disconnect the connector from the battery.

Operating instructions

When using this equipment, please wear appropriate clothing and work gloves. Before each use, ensure that standby operation is normal.

The start/stop switch and safety switch must be able to operate normally. The power supply must be turned off when the switch is turned on.

If the switch is damaged, stop using the device.

- Unplug the battery box when stopping the operation.
- It is prohibited to use it on rainy days or on floors with steel pipes or stones.

SERVICE

Please watch the installation video carefully.

Our customer service email is: lwuk8111@xcotec.eu

You can find installation videos on Youtube.

Our Youtube website is:

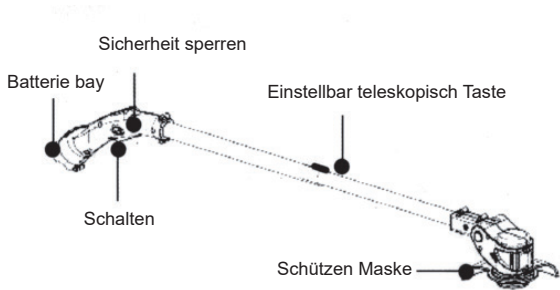
<https://www.youtube.com/@X-COTEC>

YouTube: [@X-COTEC](https://www.youtube.com/@X-COTEC)

You can scan the QR code:



Funktion Beschreibung



Installationsschritte

Bitte befolgen Sie die nächsten Schritte zur Installation. Sollten bei der Installation Probleme auftreten, schauen Sie sich bitte das YouTube-Video auf der letzten Seite an.

1



2



3



4



5



6



7



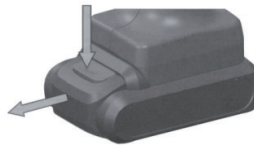
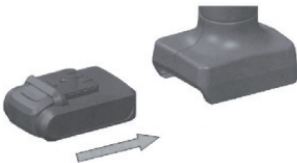
The performance and specifications of this product are shown in the following table.

Modell		XG8
Leistung liefern Spannung (DC)V		21 V
Netz Gewicht		0.9 kg
Batterie	Kapazität (Ah)	1.5A
Bewertet Spannung V		18V
Ausgabe Spannung V		18V
Ladestrom A		0.6A
Bruttogewicht		3.1 kg

Hinweis: Das Unternehmen behält sich das Recht vor, die Spezifikationen und Parameter ohne vorherige Ankündigung zu verbessern

So installieren/entfernen Sie den Akku

Batterieentnahme: Der Knopf wird gedrückt und gleichzeitig die Batterie entnommen



Einsetzen der Batterie: Achten Sie darauf, die Schlitze und Laschen auszurichten

Laden Sie den Akku nicht über einen längeren Zeitraum ununterbrochen auf, um zu vermeiden, dass der Akku vollständig entladen wird. Andernfalls wird der Akku beschädigt. Der Benutzer kann nur den Akku verwenden, der von der Originalausrüstung hergestellt wurde, die vom Eustomer Center betrieben wird.

Beachten Sie stets die geltenden Sicherheitshinweise, Umweltvorschriften und Umweltinformationen.

Ladeanleitung:

- 1) Stellen Sie das Ladegerät in einen Raum mit einer Raumtemperatur zwischen -10 °C und +22 °C, um das Eindringen von Feuchtigkeit zu verhindern.
- 2) Überprüfen Sie, ob sich der Schalter in der AUS-Position befindet.
- 3) Verbinden Sie den Adapter des Ladegeräts mit dem entsprechenden Stecker des Akkupacks
- 4) Stellen Sie sicher, dass die Stromversorgung mit dem Nennwert des Ladegeräts und des Adapters übereinstimmt.
- 5) Das rote Licht am Ladegerät zeigt an, dass der Akku geladen wird, und das grüne Licht zeigt an, dass der Ladevorgang abgeschlossen ist.
- 6) Wenn der Ladevorgang abgeschlossen ist, ziehen Sie den Stecker von der Stromversorgung und dann vom Akku ab.

Bedienungsanleitung

Bitte tragen Sie bei der Verwendung dieses Geräts geeignete Kleidung und Arbeitsschuhe. Stellen Sie vor jedem Gebrauch sicher, dass der Standby-Betrieb normal ist. Der Start-/Stoppschalter und der Sicherheitsschalter müssen normal funktionieren. Die Stromversorgung muss ausgeschaltet sein, wenn der Schalter eingeschaltet wird.

Wenn der Schalter beschädigt ist, verwenden Sie das Gerät nicht mehr.

- Ziehen Sie den Batteriekasten ab, wenn Sie den Betrieb stoppen.
- Es ist verboten, es an regnerischen Tagen oder auf Böden mit Stahlrohren oder Steinen zu verwenden.

SERVICE

Bitte schauen Sie sich das Installationsvideo sorgfältig an.

Die E-Mail-Adresse unseres Kundendienstes lautet:

lwuk8111@xcotec.eu

Installationsvideos finden Sie auf Youtube.

Unsere Youtube-Website ist:

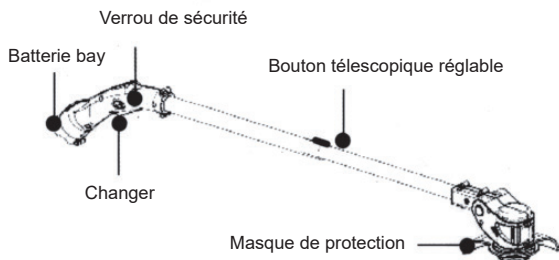
<https://www.youtube.com/@X-COTEC>

YouTube: @X-COTEC

Sie können den QR-Code scannen:



Description de la fonction



Étapes d'installation

Veillez suivre les étapes suivantes pour installer. Si vous rencontrez des problèmes d'installation, veuillez regarder la vidéo YouTube sur la dernière page.

①



②



③



④



⑤



⑥



⑦



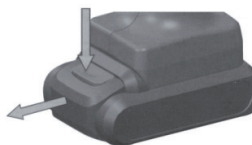
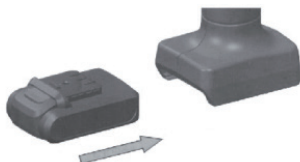
Les performances et les spécifications de ce produit sont présentées dans le tableau suivant.

Modèle		XG8
Tension d'alimentation (DC)V		21 V
Poids net		0.9 kg
Batterie	Capacité (Ah)	1.5A
Tension nominale V		18V
Tension de sortie V		18V
Courant de charge A		0.6A
Poids brut		3.1 kg

Remarque : la société se réserve le droit d'améliorer les spécifications et les paramètres sans préavis.

Comment installer/retirer la batterie

Extraction de la batterie : le bouton est enfoncé et la batterie est retirée en même temps



Insertion de la batterie : veuillez à aligner les fentes et les languettes

Laden Sie den Akku nicht über einen längeren Zeitraum ununterbrochen auf, um zu vermeiden, dass der Akku vollständig entladen wird. Andernfalls wird der Akku beschädigt. Der Benutzer kann nur den Akku verwenden, der von der Originalausrüstung hergestellt wurde, die vom Eustomer Center betrieben wird.

Beachten Sie stets die geltenden Sicherheitshinweise, Umweltvorschriften und Umweltinformationen.

Ladeanleitung:

- 1) Stellen Sie das Ladegerät in einen Raum mit einer Raumtemperatur zwischen -10 °C und +22 °C, um das Eindringen von Feuchtigkeit zu verhindern.
- 2) Überprüfen Sie, ob sich der Schalter in der AUS-Position befindet.
- 3) Verbinden Sie den Adapter des Ladegeräts mit dem entsprechenden Stecker des Akkupacks
- 4) Stellen Sie sicher, dass die Stromversorgung mit dem Nennwert des Ladegeräts und des Adapters übereinstimmt.
- 5) Das rote Licht am Ladegerät zeigt an, dass der Akku geladen wird, und das grüne Licht zeigt an, dass der Ladevorgang abgeschlossen ist.
- 6) Wenn der Ladevorgang abgeschlossen ist, ziehen Sie den Stecker von der Stromversorgung und dann vom Akku ab.

Bedienungsanleitung

Bitte tragen Sie bei der Verwendung dieses Geräts geeignete Kleidung und Arbeitsschuhe. Stellen Sie vor jedem Gebrauch sicher, dass der Standby-Betrieb normal ist. Der Start-/Stoppschalter und der Sicherheitsschalter müssen normal funktionieren. Die Stromversorgung muss ausgeschaltet sein, wenn der Schalter eingeschaltet wird.

Wenn der Schalter beschädigt ist, verwenden Sie das Gerät nicht mehr.

- Ziehen Sie den Batteriekasten ab, wenn Sie den Betrieb stoppen.
- Es ist verboten, es an regnerischen Tagen oder auf Böden mit Stahlrohren oder Steinen zu verwenden.

SERVICE

Veuillez regarder attentivement la vidéo d'installation.

L'adresse e-mail de notre service client est :

lwuk8111@xcotec.eu

Vous pouvez trouver des vidéos d'installation sur Youtube.

Notre site Youtube c'est :

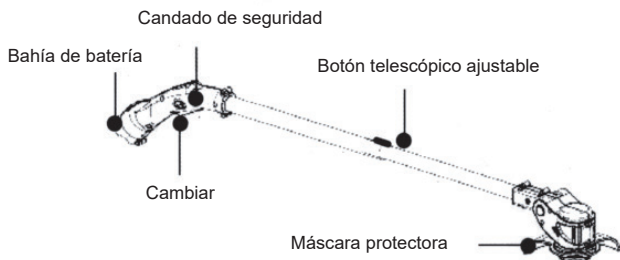
<https://www.youtube.com/@X-COTEC>

YouTube: @X-COTEC

Vous pouvez scanner le code QR



Función descriptiva



Pasos de instalacion

Siga los siguientes pasos para instalar. Si tiene problemas de instalación, mire el vídeo de YouTube en la última página.

1



2



3



4



5



6



7



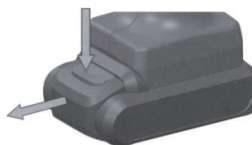
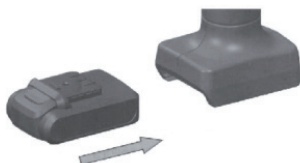
El rendimiento y las especificaciones de este producto se muestran en la siguiente tabla.

Modelo		XG8
Tensión de alimentación (CC)V		21 V
Peso neto		0.9 kg
Batería	Capacidad (Ah)	1.5A
Tensión nominal V		18V
Tensión de salida V		18V
Corriente de carga A		0.6A
Peso bruto		3.1 kg

Nota: La empresa se reserva el derecho de mejorar las especificaciones y parámetros sin previo aviso.

Cómo instalar/quitar la batería

Insertion de la batterie : veillez à aligner les fentes et les languettes



Insertión de la batería: tenga cuidado de alinear las ranuras y las pestañas

No cargue la batería continuamente durante mucho tiempo para evitar consumir toda la energía de la batería; de lo contrario, la batería se dañará.

El usuario sólo puede utilizar la batería fabricada por el equipo original operado por el centro eustomer.

Tenga siempre en cuenta las instrucciones de seguridad aplicables, las normativas medioambientales y la información medioambiental.

Instrucciones de carga:

- 1) Coloque el cargador en una habitación con una temperatura ambiente de entre -10 °C y +22 °C para evitar la entrada de humedad.
- 2) Verifique que el interruptor esté en la posición APAGADO.
- 3) Conecte el adaptador del cargador al conector correspondiente del paquete de baterías.
- 4) Asegúrese de que la fuente de alimentación sea consistente con el valor nominal del cargador y el adaptador.
- 5) La luz roja del cargador indica que la batería se está cargando y la luz verde indica que la carga se ha completado.
- 6) Cuando se complete la carga, desenchufe el conector de la fuente de alimentación y luego desconecte el conector de la batería.

Instrucciones de operación

Cuando utilice este equipo, use ropa y guantes de trabajo adecuados. Antes de cada uso, asegúrese de que el funcionamiento en espera sea normal.

El interruptor de arranque/parada y el interruptor de seguridad deben poder funcionar de forma normal. La fuente de alimentación debe desconectarse cuando se enciende el interruptor.

Si el interruptor está dañado, deje de usar el dispositivo.

- Desenchufe la caja de la batería cuando detenga la operación.
- Está prohibido utilizarlo en días de lluvia o en suelos con tubos de acero o piedras.

SERVICIO

Por favor, mire el video de instalación cuidadosamente.

Nuestro correo electrónico de atención al cliente es:

lwuk8111@xcotec.eu

Puede encontrar videos de instalación en Youtube.

Nuestro sitio web de Youtube es:

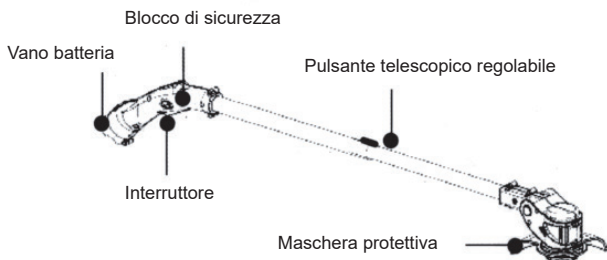
<https://www.youtube.com/@X-COTEC>

YouTube: @X-COTEC

Puede escanear el código QR:



Descrizione della funzione



Passaggi di installazione

Seguire i passaggi successivi per l'installazione. Se riscontri problemi di installazione, guarda il video di YouTube nell'ultima pagina.

①



②



③



④



⑤



⑥



⑦



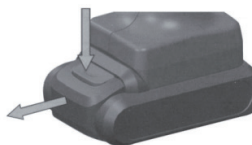
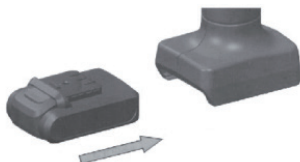
Le prestazioni e le specifiche di questo prodotto sono mostrate nella tabella seguente.

Modello		XG8
Tensione di alimentazione (CC)V		21 V
Peso netto		0.9 kg
Batteria	Capacità (Ah)	1.5A
Tensione nominale V		18V
Tensione di uscita V		18V
Corrente di carica A		0.6A
Peso lordo		3.1 kg

Nota: l'azienda si riserva il diritto di migliorare le specifiche e i parametri senza ulteriore preavviso

Come installare/rimuovere la batteria

Estrazione batteria: si preme il pulsante e contemporaneamente si estrae la batteria



Inserimento della batteria: fare attenzione ad allineare gli slot e le linguette

Non caricare la batteria continuamente per un lungo periodo per evitare di consumare tutta la carica della batteria; altrimenti la batteria verrà danneggiata.

L'utente può utilizzare solo la batteria prodotta dall'apparecchiatura originale gestita dal centro Eustomer.

Tenere sempre presenti le istruzioni di sicurezza applicabili, le normative ambientali e le informazioni ambientali.

Istruzioni per la ricarica:

- 1) Posizionare il caricabatterie in una stanza con una temperatura compresa tra -10°C e $+22^{\circ}\text{C}$ per evitare l'ingresso di umidità.
- 2) Verificare che l'interruttore sia in posizione OFF.
- 3) Collegare l'adattatore del caricabatteria al corrispondente connettore del pacco batteria
- 4) Assicurarsi che l'alimentazione sia coerente con il valore nominale sul caricabatterie e sull'adattatore.
- 5) La luce rossa sul caricabatterie indica che la batteria si sta caricando e la luce verde indica che la ricarica è completata.
- 6) Una volta completata la ricarica, scollegare il connettore dall'alimentatore, quindi scollegare il connettore dalla batteria.

Istruzioni per l'uso

Quando si utilizza questa apparecchiatura, indossare indumenti adeguati e guanti da lavoro.

Prima di ogni utilizzo, assicurarsi che il funzionamento in standby sia normale.

L'interruttore di avvio/arresto e l'interruttore di sicurezza devono essere in grado di funzionare in modo anomalo. L'alimentazione deve essere disattivata quando l'interruttore è acceso.

Se l'interruttore è danneggiato, interrompere l'utilizzo del dispositivo.

- Scollegare la scatola della batteria quando si interrompe l'operazione.
- È vietato utilizzarlo nei giorni di pioggia o su pavimenti con tubi di acciaio o pietre.

SERVIZIO

Si prega di guardare attentamente il video di installazione.

La nostra email del servizio clienti è:

lwuk8111@xcotec.eu

Puoi trovare video di installazione su Youtube.

Il nostro sito Youtube è:

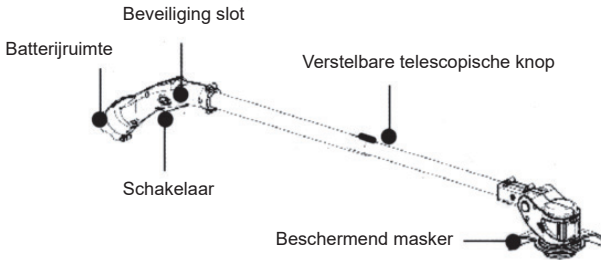
<https://www.youtube.com/@X-COTEC>

YouTube: @X-COTEC

Puoi scansionare il codice QR:



Funcie beschrijving



Installatiestappen

Volg de volgende stappen om te installeren. Als u installatieproblemen ondervindt, bekijk dan de youtube-video op de laatste pagina.

1



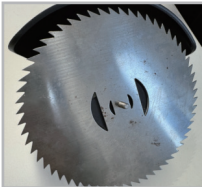
2



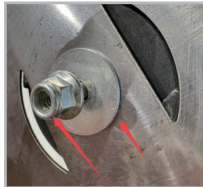
3



4



5



6



7



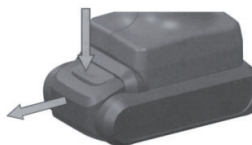
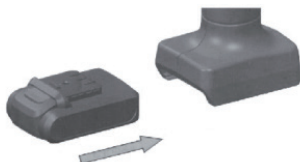
De prestaties en specificaties van dit product worden weergegeven in de volgende tabel.

Model		XG8
Voedingsspanning (DC)V		21 V
Netto gewicht		0.9 kg
Accu	Capaciteit (Ah)	1.5A
Nominale spanning V		18V
Uitgangsspanning V		18V
Laadstroom A		0.6A
Bruto gewicht		3.1 kg

Opmerking: het bedrijf behoudt zich het recht voor om de specificaties en parameters zonder voorafgaande kennisgeving te verbeteren

Hoe de batterij te installeren/verwijderen

Batterij eruit halen: de knop wordt ingedrukt en tegelijkertijd wordt de batterij eruit getrokken



Batterij plaatsen: zorg ervoor dat de sleuven en lipjes op één lijn liggen

Laad de batterij niet langdurig continu op om te voorkomen dat alle energie van de batterij wordt verbruikt; anders raakt de batterij beschadigd.

De gebruiker kan alleen het batterijpakket gebruiken dat is vervaardigd met de originele apparatuur die wordt beheerd door het eustomer-centrum.

Houd altijd rekening met de geldende veiligheidsinstructies, milieuvoorschriften en milieu-informatie.

Oplaadinstructies:

- 1) Plaats de oplader in een ruimte met een kamertemperatuur tussen -10°C en $+22^{\circ}\text{C}$ om te voorkomen dat er vocht binnendringt.
- 2) Controleer of de schakelaar in de UIT-stand staat.
- 3) Sluit de adapter van de oplader aan op de overeenkomstige exconnector van het accupakket
- 4) Zorg ervoor dat de voeding consistent is met de nominale waarde op de oplader en adapter.
- 5) Het rode lampje op de oplader geeft aan dat de batterij wordt opgeladen en het groene lampje geeft aan dat het opladen is voltooid.
- 6) Wanneer het opladen is voltooid, koppelt u de connector los van de voeding en koppelt u vervolgens de connector los van de batterij.

Gebbruiksaanwijzing

Wanneer u dit apparaat gebruikt, dient u geschikte kleding en werkhandschoenen te dragen. Zorg er vóór elk gebruik voor dat de standby-modus normaal is.

De start/stop-schakelaar en veiligheidsschakelaar moeten normaal kunnen werken. De stroomtoevoer moet worden uitgeschakeld wanneer de schakelaar wordt ingeschakeld.

Als de schakelaar beschadigd is, stop dan met het gebruik van het apparaat.

- Koppel de accubak los wanneer u de werking stopt.
- Het is verboden om het te gebruiken op regenachtige dagen of op vloeren met stalen buizen of stenen.

DIENST NA VERKOOP

Si prega di guardare attentamente il video di installazione.

La nostra email del servizio clienti è:

lwuk8111@xcotec.eu

Puoi trovare video di installazione su Youtube.

Il nostro sito Youtube è:

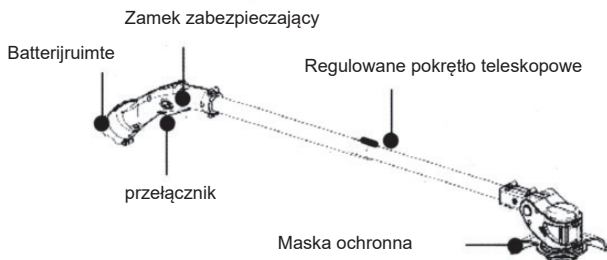
<https://www.youtube.com/@X-COTEC>

YouTube: @X-COTEC

Puoi scansionare il codice QR:



Opis pracy



Kroki instalacji

Wykonaj kolejne kroki, aby zainstalować. Jeśli masz jakiegokolwiek problemy z instalacją, obejrzyj film na YouTube na ostatniej stronie.

1



2



3



4



5



6



7



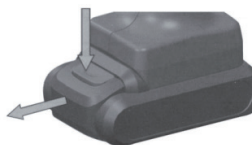
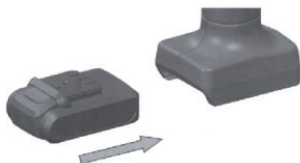
De prestaties en specificaties van dit product worden weergegeven in de volgende tabel.

Modelka		XG8
Napięcie zasilania (DC)V		21 V
Waga netto		0.9 kg
Bateria	Pojemność (Ah)	1.5A
Napięcie znamionowe V		18V
Napięcie wyjściowe V		18V
Prąd ładowania A		0.6A
Waga brutto		3.1 kg

Uwaga: Firma zastrzega sobie prawo do poprawy specyfikacji i parametrów bez wcześniejszego powiadomienia

Hoe de batterij te installeren/verwijderen

Batterij eruit halen: de knop wordt ingedrukt en tegelijkertijd wordt de batterij eruit getrokken



Batterij plaatsen: zorg ervoor dat de sleuven en lipjes op één lijn liggen

Aby uniknąć zużycia całej energii akumulatora, nie należy go ładować w sposób ciągły przez długi czas; w przeciwnym razie bateria ulegnie uszkodzeniu.

Użytkownik może używać wyłącznie akumulatora wyprodukowanego na oryginalnym sprzęcie zarządzanym przez centrum eustomer.

Zawsze należy brać pod uwagę obowiązujące instrukcje bezpieczeństwa, przepisy dotyczące ochrony środowiska i informacje dotyczące ochrony środowiska.

Instrukcje ładowania:

- 1) Umieść ładowarkę w pomieszczeniu o temperaturze pokojowej od -10°C do +22°C, aby zapobiec przedostawaniu się wilgoci.
- 2) Sprawdź, czy przełącznik jest w pozycji OFF.
- 3) Podłącz adapter ładowarki do odpowiedniego złącza akumulatora
- 4) Upewnij się, że zasilanie jest zgodne z danymi znamionowymi ładowarki i adaptera.
- 5) Czerwone światło na ładowarce wskazuje, że akumulator jest ładowany, a zielone światło oznacza, że ładowanie zostało zakończone.
- 6) Po zakończeniu ładowania odłącz złącze od zasilania, a następnie odłącz złącze od akumulatora.

Instrukcje

Podczas korzystania z tego urządzenia należy nosić odpowiednią odzież i rękawice robocze.

Przed każdym użyciem upewnij się, że tryb gotowości działa normalnie.

Przełącznik start/stop i wyłącznik bezpieczeństwa muszą działać normalnie. Po włączeniu przełącznika należy wyłączyć zasilanie.

Jeśli przełącznik jest uszkodzony, zaprzestań używania urządzenia.

- Odłącz pojemnik na baterie po zakończeniu pracy.
- Zabrania się używania go w deszczowe dni oraz na podłogach wyłożonych rurami stalowymi lub kamieniami.

PRACA

Proszę uważnie obejrzeć film instalacyjny.

Nasz adres e-mail obsługi klienta to:

lwuk8111@xcotec.eu

Filmy instalacyjne można znaleźć na Youtube.

Nasza strona Youtube to:

<https://www.youtube.com/@X-COTEC>

YouTube: @X-COTEC

Możesz zeskanować kod QR:

